



# BABUINO<sup>®</sup>

Casa d'Aste



ASTA IN ROMA, VIA DEI GRECI 2/A  
16, 17, 18 APRILE 2024

---

IMPORTANTI ARGENTI, GIOIELLI E FINE ART  
DIPINTI E ARREDI ANTICHI  
DIPINTI E ARREDI DEL XIX SECOLO





Roma, 16, 17, 18 aprile 2024







## PREZIOSI E ANTIQUARIATO

IMPORTANTI ARGENTI E GIOIELLI, FINE ART  
DIPINTI E ARREDI ANTICHI E DEL XIX SECOLO

16, 17, 18 aprile 2024

## SILVER, JEWELS AND FURNISHING

SILVER, JEWELS AND FINE ART  
OLD AND 19TH CENTURY PAINTINGS AND FURNISHING

16, 17, 18 April 2024



### PRIMA TORNATA

Martedì 16 aprile, ore 15.00  
*Argenti, gioielli e collezionismo*

### FIRST SESSION

Tuesday 16 April, at 3.00 pm  
*Silver, Jewels and collectables*



### SECONDA TORNATA

Mercoledì 17 aprile, ore 15.00  
*Arredi, dipinti e marmi antichi*

### SECOND SESSION

Wednesday 17 April, at 3.00 pm  
*Old Master Paintings and Antique Furnishing*



### TERZA TORNATA

Giovedì 18 aprile, ore 15.00  
*Dipinti e arredi del XIX secolo, fine art*

### THIRD SESSION

Thursday 18 April, at 3.00 pm  
*19th century Master paintings and Furnishing*

Esposizione in Via dei Greci 2/a,  
da venerdì 12 a lunedì 15 aprile 2024, orario 10 - 20

Viewing days in Via dei Greci, 2/a, from Friday 12  
to Monday 15 April 2024, from 10.00 am to 8.00 pm



# BABUINO

La partecipazione all'asta implica l'integrale e incondizionata accettazione delle Condizioni Generali di Vendita riportate nelle ultime pagine di questo catalogo

Taking part in the Auction implies the entire and unconditional acceptance of the Terms of Sale outlined at the end of this catalogue

**Casa d'Aste Babuino s.r.l.**  
00187 Roma - Via dei Greci, 2/a  
+39 06 32283800  
info@astebabuino.it

**Amministrazione**  
Roxana Rusu  
+39 06 32283210  
rrusu@astebabuino.it

**Assistenza acquirenti**  
Antonella Pugliese  
+39 06 32283201  
apugliese@astebabuino.it

**Assistenza affidanti**  
Diletta Maria Buschi  
+39 06 32283214  
affidamenti@astebabuino.it

**Assistenza MyBabuino**  
Sara Palieri  
+39 06 32283208  
spalieri@astebabuino.it

**Offerte scritte e gara telefonica**  
commissioni@astebabuino.it

**Condition report**  
+39 06 32283228  
condition@astebabuino.it

**Magazzino**  
Alberto Ferracuti  
+39 06 32283800  
info@astebabuino.it

---

**Ufficio Stampa**  
Alessia Velli  
+39 06 32283230  
avelli@astebabuino.it

**Grafica e comunicazione**  
Luigi Bellanca  
+39 06 32283228  
lbellanca@astebabuino.it

**Sito internet**  
Roberto Cataldi  
+39 06 32283209  
rcataldi@astebabuino.it

**Casa d'Aste Babuino s.r.l.**  
00187 Rome - Via dei Greci, 2/a  
+39 06 32283800  
info@astebabuino.it

**Administration**  
Roxana Rusu  
+39 06 32283210  
rrusu@astebabuino.it

**Customer care - buyers**  
Antonella Pugliese  
+39 06 32283201  
apugliese@astebabuino.it

**Customer care - sellers**  
Diletta Maria Buschi  
+39 06 32283214  
affidamenti@astebabuino.it

**MyBabuino assistance**  
Sara Palieri  
+39 06 32283208  
spalieri@astebabuino.it

**Absentee bids and phone bidding**  
commissioni@astebabuino.it

**Condition report**  
+39 06 32283228  
condition@astebabuino.it

**Storage**  
Alberto Ferracuti  
+39 06 32283800  
info@astebabuino.it

---

**Press office**  
Alessia Velli  
+39 06 32283230  
avelli@astebabuino.it

**Design**  
Luigi Bellanca  
+39 06 32283228  
lbellanca@astebabuino.it

**Web site**  
Roberto Cataldi  
+39 06 32283209  
rcataldi@astebabuino.it

**Catalogo a cura di**  
Antonio De Crescenzo  
Laura Moreschini  
Federico Saccani  
Maurizio Funari  
Giovanni Autelitano

**Fotografie**  
Stefania Rosiello  
Paolo Callipari

**Stampa**  
Ugo Quintily S.p.A.  
Viale Enrico Ortolani 149/155  
00125 Roma

---

**Catalogue edited by**  
Antonio De Crescenzo  
Laura Moreschini  
Federico Saccani  
Maurizio Funari  
Giovanni Autelitano

**Photo**  
Stefania Rosiello  
Paolo Callipari

**Print**  
Ugo Quintily S.p.A.  
Viale Enrico Ortolani 149/155  
00125 Rome





**DIPINTI E ARREDI ANTICHI**  
OLD MASTER PAINTINGS AND FURNITURE

Antonio De Crescenzo  
decrescenzoa@gmail.com  
+39.0632283204



**ARGENTI ANTICHI E DEL XX SECOLO**  
Dipartimento Pasquale Modica  
SILVERWARE

Federico Saccani  
argenti@astebabuino.it  
+39.0632283800



**DIPINTI DEL XIX SECOLO**  
19TH CENTURY MASTER PAINTINGS

Laura Moreschini  
lmoeschini@astebabuino.it  
+39.0632283206



**ARTE CINESE E DELL'ESTREMO ORIENTE**  
CHINESE AND ASIAN ART

Riccardo Montanari  
rmontanari@astebabuino.it  
+39.0632283800



**ARTE MODERNA E CONTEMPORANEA**  
ARTI DECORATIVE DEL XX SECOLO

MODERN AND CONTEMPORARY ART  
20TH CENTURY DECORATIVE ARTS

Roberta Giuliani - Diletta Maria Buschi  
moderni@astebabuino.it  
+39.0632283214



**OROLOGI DA POLSO**  
WRIST WATCHES

Giovanni Autelitano  
orologidapolso@astebabuino.it  
+39.0632283214

**ARCHEOLOGIA E NUMISMATICA**  
ARCHEOLOGY AND NUMISMATICS

Giovanni Autelitano  
numismatica@astebabuino.it  
+39.0632283214



**GIOIELLI**  
JEWELS

Maurizio Funari  
rrusu@astebabuino.it  
+39.0632283210



**MODELLISMO**  
MODEL-MAKING

Stefano Vecchio  
modellismo@astebabuino.it  
+39.0632283210



**MOTORCARS**

Motorcars Milano: Giorgio Spolverini  
motorcars.milano@astebabuino.it  
Motorcars Roma: Salvatore Nobili, Stefano Vecchio  
motorcars.milano@astebabuino.it  
+39.0632092780



## PRIMA TORNATA

Martedì 16 aprile, ore 15.00  
Argenti, gioielli e collezionismo

**dal n. 1 al n. 215**

## FIRST SESSION

Tuesday 16 April, at 3.00 pm  
Silver, Jewels and Collectable

**from lot 1 to lot 215**



### LEGENDA

Tutti i prezzi di stima sono espressi in Euro (€).  
Le stime indicate con la sigla M.O. si intendono al miglior offerente.

*All estimation prices are in Euro (€).  
All estimates indicated with M.O. refer to free bidding as auction starting price.*



**1**  
DUE CAMMEI IN CORNIOLA, INIZI  
XX SECOLO  
scolpiti a profili femminili di gusto Liberty.  
Misure cm. 6 x 5 ca.

€ 150-200

**4**  
SIGILLO IN VETRO E METALLO DORATO,  
INIZI XX SECOLO  
manico a cilindro, finiture cesellate a motivi  
neoclassici.  
Misure cm. 9 x 2,2.  
Ossidazioni.

M.O.



**7**  
SIGILLO IN ARGENTO, PUNZONE ITALIA  
FINE XIX SECOLO  
con manico inciso a foglie d'acanto e  
stemma.  
Titolo 900/1000.  
Misure cm. 11 x 3 x 3, peso gr. 50.

M.O.

**8**  
SIGILLO IN MARMO LUMACHINO, FINE  
XIX SECOLO  
con tampone circolare in ottone.  
Misure cm. 9 x 2,5.

M.O.

**9**  
COPPIA DI PORTA MINE IN ORO, INIZI  
XX SECOLO  
di basso titolo, con apice a sigillo in pietre  
dure. Corpo inciso a motivi vegetali.  
Lunghezza cm. 13.

€ 100-150



**2**  
SPILLA IN CORALLO  
con supporto in oro, scolpita a raffigurazione  
di testa bacchica.  
Misure cm. 2,5 x 3 x 1,5, peso complessivo  
gr. 13,50.

€ 100-150



**5**  
SIGILLO IN AGATA E METALLO  
ARGENTATO, INIZI XX SECOLO  
con manico tagliato e tampone cesellato a  
foglie.  
Misure cm. 9 x 2,8 x 2,8.

M.O.



**3**  
PICCOLA SCULTURA IN CORALLO, INIZI  
XX SECOLO  
raffigurante profilo di testa classica.  
Misure cm. 5 x 3,5 x 2.

€ 100-150

**6**  
BOCCHINO IN CORNIOLA E ARGENTO,  
FINE XIX SECOLO  
con finitura incisa. Completo di custodia  
originale.  
Lunghezza cm. 8.

M.O.





**10**  
TRE SIGILLI IN AGATA E ONICE,  
XX SECOLO  
con manici tagliati, tamponi in metallo  
argentato.  
Lunghezza maggiore cm. 6,5.

M.O.



**11**  
SIGILLO IN OCCHIO DI TIGRE, FINE  
XIX SECOLO  
con tampone in metallo argentato cesellato a  
motivi vegetali.  
Misure cm. 10 x 2,5 x 1,5.

M.O.

**12**  
TRE MANICI DI SIGILLI, XX SECOLO  
in ambra e cristallo tagliato.  
Lunghezza maggiore cm. 7.

M.O.

**13**  
SIGILLO IN VETRO E ARGENTO, PUNZONE  
FRANCIA INIZI XX SECOLO  
con tampone cesellato a motivi vegetali.  
Titolo 950/1000.  
Misure cm. 7,5 x 2.  
Cofanetto originale in pelle.

M.O.



**14**  
COPPIA DI ORECCHINI  
in oro rosso 14 kt. decorati con cammei di  
corallo 'Pelle D'Angelo', incisi con profili  
femminili di epoca.  
Misure cm. 3 x 2, peso complessivo  
gr. 17,00.

€ 800-1200

**15**  
BORSELLINO IN MADREPERLA, INIZI  
XX SECOLO  
con finiture e giunture in metallo argentato.  
Misure cm. 5 x 7.  
Difetti.

M.O.



**16**  
GIROCOLLO  
a un filo di corallo rosa 'Pelle D'Angelo', con  
sfere a diradare con fermezza in oro giallo  
18 kt. Chiusura decorata con spola di corallo  
cabochon.  
Lunghezza cm. 48, sfere mm. 6/15, peso  
complessivo gr. 51,60.

€ 400-500



**17**  
 PALETTA IN SHEFFIELD, INGHILTERRA  
 XIX SECOLO  
 con lama traforata a motivi vegetali.  
 Misure cm. 34 x 5,3.

M.O.



17



18

**18**  
 PALETTA IN SILVERPLATED, PUNZONE  
 BIRMINGHAM 1884  
 con lama incisa a motivi vegetali.  
 Argentiere Elkington & Co.  
 Lunghezza cm. 35.

M.O.



19

**19**  
 LATTIERA IN ARGENTO, FRANCIA METÀ  
 XIX SECOLO  
 a corpo liscio con manico ligneo.  
 Titolo 800/1000.  
 Misure cm. 12 x 9 x 12, peso lordo gr. 185.

€ 80-120

**20**  
 CAMPANELLO IN ARGENTO,  
 PROBABILMENTE GERMANIA INIZI  
 XIX SECOLO  
 con pomello superiore in bronzo dorato  
 raffigurante Venere al bagno. Corpo  
 in bassorilievo a scene adamitiche e  
 grottesche.  
 Misure cm. 14,5 x 7,5, peso lordo gr. 222.

€ 100-150



20



23

**21**  
 TEIERA IN ARGENTO, PUNZONE ITALIA  
 1960 ca.  
 con corpo inciso a motivi floreali e presa in  
 legno ebanizzato.  
 Titolo 800/1000.  
 Misure cm. 14 x 20 x 14, peso lordo gr. 384.

€ 100-150



21

**22**  
 ZUCCHERIERA IN ARGENTO, PUNZONE  
 ALESSANDRIA FINE XX SECOLO  
 a corpo lobato con foglie sul cappello.  
 Argentiere Ricci.  
 Titolo 800/1000.  
 Misure cm. 12 x 11, peso gr. 209.

M.O.



22



**23**  
 CAMPANELLO IN ARGENTO, PUNZONE  
 ALESSANDRIA ANNI '40  
 a sagoma di contadina russa con larga  
 gonna.  
 Argentiere Luigi Garlando.  
 Titolo 800/1000.  
 Misure cm. 7,5 x 4,5 x 4,5, peso gr. 86.

M.O.



24

**24**  
 SERVIZIO DA TOILETTA IN ARGENTO,  
 PUNZONE GERMANIA PERIODO LIBERTY  
 con elementi sbalzati a baccellature e racemi  
 legati con stemma coronato inciso. Composto  
 da due spazzole, uno specchio da mano, un  
 calzante, un allaccia scarpe e tre strumenti  
 da unghie.  
 Titolo 800/1000.  
 Misure specchio da mano cm. 27 x 12.  
 Ruggine, difetti.

M.O.



25

**25**  
 SPAZZOLA DA MANO IN ARGENTO, ITALIA  
 PERIODO LIBERTY  
 con traforo ad intreccio vegetale.  
 Titolo 800/1000.  
 Misure cm. 24 x 10.  
 Ossidazioni.

M.O.



26

**SPLENDIDA COPPIA DI ORECCHINI**

in oro bianco 18 kt., a goccia, impreziositi con pavè di centotrentadue brillanti incassati.

Misure mm. 18 x 12,58, brillanti ct. 1.14, colore E/F, purezza VS, peso complessivo gr. 6,51.

€ 1800-2200

27

**GRAZIOSO BRACCIALE RIGIDO**

in oro bianco 18 kt., con brillanti a taglio tondo a diradare. Diametro cm. 6, brillanti ct. 1.70 ca., peso complessivo gr. 22,10.

€ 1800-2200



28

**28**  
 COPPIA DI CANDELABRI IN ARGENTO,  
 PUNZONE ALESSANDRIA 1950 ca.  
 a tre fiamme con braccia a ramages. Fusto e  
 piede baccellati. Appesantiti.  
 Argentiere Cesa.  
 Misure cm. 38 x 43 x 15, peso complessivo  
 lordo gr. 2558.

€ 400-600



29

**29**  
 COFANETTO IN ARGENTO, PUNZONE  
 MILANO 1940 ca.  
 con coperchio a fondo satinato, centrato da  
 castone di pietra rossa. Piedini a foglie.  
 Titolo 800/1000.  
 Misure cm. 4 x 20 x 10, peso gr. 454.

€ 150-200



33



30

**30**  
 OLIERA IN ARGENTO, PUNZONE BRESCIA  
 INIZI XX SECOLO  
 con bottiglie in cristallo tagliato e vasca con  
 bordo godronato a palmette.  
 Argentieri Peruzzi e Branca  
 Misure cm. 21 x 23 x 13, peso gr. 389.

€ 100-150



31

**31**  
 FORMAGGIERA IN ARGENTO, PUNZONE  
 ITALIA 1944/1968  
 con bordo godronato a palmette, vasca in  
 vetro, completa di cucchiaino.  
 Titolo 800/1000.  
 Misure cm. 7,5 x 10,5 x 18, peso gr. 21.

M.O.

**32**  
 SEI COLTELLI DA BURRO IN ARGENTO,  
 PUNZONE AUSTRO-UNGARICO  
 XIX SECOLO  
 con manico cesellato a racemo fogliato.  
 Lame con resti di doratura.  
 Titolo 800/1000.  
 Lunghezza cm. 18, peso complessivo  
 gr. 318.

€ 100-150



32

**33**  
 BELLA CAFFETTIERA IN ARGENTO,  
 PUNZONE SVEZIA 1837  
 a corpo circolare con vasca baccellata e  
 bordi superiori a baccelli e palmette. Manico  
 ligneo.  
 Firma argentiere Gustav Molleberg.  
 Titolo 830/1000.  
 Misure cm. 32 x 13 x 27, peso gr. 862.  
 Piccole ammaccature.

€ 500-700





34

**34**  
MESTOLO IN ARGENTO, PUNZONE  
GERMANIA 1950 ca.  
con ceselli a motivi vegetali.  
Titolo 800/1000.  
Lunghezza cm. 36, peso gr. 254.

M.O.



38

**37**  
PALETTA IN SHEFFIELD, INGHILTERRA  
XIX SECOLO  
con lama incisa a decori di gusto Liberty.  
Manico a palmette.  
Misure cm. 33 x 6,5.

M.O.



39

**40**  
DUE POSATE DA PORTATA, INIZI  
XX SECOLO  
in metallo argentato e dorato, con  
distanziatori in argento.  
Titolo 800/1000.  
Lunghezza coltello cm. 30.

M.O.



35

**35**  
COPPIA DI SALIERINE IN ARGENTO,  
PUNZONE FRANCIA SECONDA METÀ  
XIX SECOLO  
con vasche in vetro blu e corpo cesellato a  
motivi vegetali.  
Titolo 950/1000.  
Misure cm. 4 x 6 x 5, peso argento gr. 32.

M.O.



37

**38**  
ZUCCHERIERA IN ARGENTO, PUNZONE  
ITALIA XIX SECOLO  
con sagoma a navicella con coperchio con  
fiore e piedi fogliati.  
Argentiere Carlo Barbino.  
Misure cm. 13 x 14,5 x 9, peso gr. 314.

€ 200-300

**39**  
TRE POSATE DA PORTATA IN SHEFFIELD,  
INGHILTERRA INIZI XX SECOLO  
con lama del coltello incisa e traforata. Manici  
in corno e legno. Distanziatori in argento titolo  
925/1000.  
Lunghezza coltello cm. 36.

M.O.



40

**41**  
RARO VASSOIO IN ARGENTO, PUNZONE  
LONDRA ROBERT GARRAD 1854  
a fondo liscio, con bordo mosso e nervato e  
stemma di casata inciso alla falda.  
Argentiere Robert Garrard.  
Titolo 925/1000.  
Misure cm. 32 x 40, peso gr. 1500.

€ 800-1200



36

**36**  
COPPIA DI PORTATOVAGLIOLI, PUNZONE  
LONDRA REGINA VITTORIA 1881  
con corpo inciso a motivi vegetali.  
Titolo 925/1000.  
Misure cm. 3,5 x 5, peso gr. 66.

M.O.



41



42

**42**  
GIROCOLLO  
a un filo di perle di acqua salata con chiusura  
in oro giallo 18 kt. a sagoma di fiocco,  
decorata con tre brillanti.  
Lunghezza cm. 42, brillanti ct. 0.10 ca.

€ 500-700

**43**  
COPPIA DI ORECCHINI  
in oro basso 9 kt. a sagoma circolare  
decorati con perle centrali e contorno con  
brillanti taglio rosa.  
Diametro cm. 2, peso complessivo gr. 12,20.

M.O.



43

**44**  
BRACCIALE TENNIS  
in oro bianco 18 kt., decorato con turchesi.  
Chiusura a scomparsa.  
Lunghezza cm. 18, peso complessivo  
gr. 12,00.

€ 80-120



44



47

**47**  
COPPIA DI ORECCHINI FANTASIA  
in oro giallo 18 kt. tremblant con due pavoni  
decorati con perline.  
Lunghezza cm. 6, peso totale gr. 4,30.  
Completi di cofanetto originale.

€ 300-400

**45**  
ANELLO  
in platino, a cupola decorato con brillanti  
taglio antico.  
Brillanti ct. 1.50 ca., peso complessivo  
gr. 12,30.

€ 600-800



45

**46**  
BEL GIROCOLLO  
a un filo di perle di acqua salata con chiusura  
in oro bianco 18 kt. a sagoma floreale,  
decorata con brillanti e rubini.  
Lunghezza cm. 52, brillanti ct. 0.20 ca., rubini  
ct. 0.30 ca.

€ 600-800



46



48

**48**  
COPPIA DI ORECCHINI  
in oro bianco 18 kt., impreziositi con perle e  
brillanti taglio tondo.  
Perle mm. 8, brillanti ct. 0.05, peso  
complessivo gr. 4,90.

€ 200-300



49

**49**  
ANELLO  
in oro bianco 18 kt., decorato con perla  
centrale e due brillanti laterali.  
Brillanti ct. 0.10, peso complessivo gr. 5,00.

M.O.



50



50

PREZIOSO BRACCIALE TENNIS

in oro rosa 18 kt., con incastonati trentasei diamanti taglio brillante. Chiusura a scomparsa.

Lunghezza cm. 18, diamanti ct. 5.52, colore H/I, purezza SI, peso complessivo gr. 11,03.

€ 4000-6000

**51**  
 CESTINO IN ARGENTO, PUNZONE ITALIA  
 ANNI '70  
 con bordo traforato a foglie.  
 Titolo 800/1000.  
 Misure cm. 7 x 21, peso gr. 266.

M.O.

**52**  
 PIATTINO IN ARGENTO, PUNZONE  
 PROBABILMENTE PORTOGALLO  
 XX SECOLO  
 con bordo sbalzato a motivi di foglie e fiori.  
 Titolo 925/1000.  
 Diametro cm. 16,5, peso gr. 121.

M.O.



52



51

**53**  
 TEIERA IN SHEFFIELD, INGHILTERRA INIZI  
 XX SECOLO  
 con corpo inciso a motivi vegetali.  
 Misure cm. 16 x 12 x 25.

M.O.



53

**54**  
 NOVE SOTTO BICCHIERI IN ARGENTO,  
 PUNZONE PADOVA 1944/1968  
 con bordo a cordone.  
 Titolo 800/1000.  
 Diametro cm. 7,5, peso complessivo gr. 146.

M.O.



54

**55**  
 BOCCALE LAVA MANO IN ARGENTO,  
 PUNZONE ITALIA ANNI '50  
 a corpo liscio e manico a nastro. Interno  
 dorato.  
 Titolo 800/1000.  
 Misure cm. 13 x 9 x 13, peso gr. 255.

M.O.



55



56

**56**  
 VERSATOIO IN ARGENTO, PUNZONE  
 PADOVA FINE XX SECOLO  
 a corpo liscio circolare.  
 Argentiere Zanovello.  
 Titolo 800/1000.  
 Misure cm. 19 x 15 x 20, peso gr. 563.

€ 150-200



57

**57**  
 RARA SPADA IN ARGENTO, PUNZONE  
 RUSSIA PRIMO QUARTO XIX SECOLO  
 con fodero e manico niellati e incisi a motivi  
 di boteh e ornati vegetali. Applicazioni a  
 calotte al manico, iniziali incise al retro. .  
 Titolo 875/1000.  
 Lunghezza cm. 68, peso lordo fodero  
 gr. 487.

€ 400-600

58

SPLENDIDO VASSOIO IN ARGENTO, PUNZONE LONDRA 1930 con fondo cesellato a rilievo a racemi fioriti, centrati da iscrizione con dedica al Reverendo I. Vaneam, da parte della comunità di St. George Camberwell in data 1832. Bordo anch'esso decorato in rilievo a foglie e tralci con ghiande. Titolo 925/1000. Misure cm. 6 x 54, peso gr. 3416.

PROVENIENZA  
Famiglia romana

€ 2000-2500



58



58

59

DUE TAGIACERTE IN ARGENTO, PUNZONE BIRMINGHAM INIZI XX SECOLO con lame in ambra e manici cesellati a motivi vegetali. Titolo 925/1000. Lunghezza maggiore cm. 28.

M.O.



59

60

FORCHETTONE IN SILVERPLATED, INGHILTERRA INIZI XX SECOLO cesellato a palmette e motivi vegetali. Misure cm. 25 x 5.

M.O.



60

61

FORCHETTONE DA ARROSTO IN SILVERPLATED, PUNZONE BIRMINGHAM 1884 con lama incisa a motivi vegetali. Argentiere Elkington & Co. Lunghezza cm. 26,5.

M.O.



61

62

UOVO IN ARGENTO, PUNZONE MOSCA 1892 interamente cesellato ad intrecci vegetali con piccoli catoni in pietre rosse. Interno dorato. Titolo 875/1000. Misure cm. 10 x 13 x 9, peso gr. 362. Alcune pietre distaccate, alcune mancanti.

€ 200-300



62



63

**63**  
PENNA DA COLLEZIONE, CARTIER  
WATERMAN 1999  
a smalto composito rosso e nero con profili  
dorati. Completa di cofanetto Cartier, libretto  
e garanzia.  
Modello n. ST70040.

€ 80-120



64

**64**  
DUE RUBLI IN ARGENTO, PUNZONE  
RUSSIA 1897  
con effigie di Nicola II.  
Diametro mm. 31, peso complessivo gr. 39  
ca.  
Una moneta forata.

M.O.



65

**65**  
DUE PORTAMINE IN ORO, INIZI XX SECOLO  
di basso titolo, con corpo a smalto e motivi  
tortili.  
Lunghezza cm. 6,5 ca.

M.O.

**66**  
TRE PORTAMINE IN ORO, XX SECOLO  
con corpo a diverse sagome.  
Lunghezza maggiore cm. 6.

M.O.



66

67

**67**  
ACCENDINO MARCA DUNHILL  
a bagno d'oro a sagoma rettangolare con  
superficie a reticolo.  
Misure cm. 6 x 2 x 1.  
Completo di cofanetto originale.

€ 80-120

**68**  
PENNA STILOGRAFICA, INIZI XX SECOLO  
in oro 18 kt. incisa a veri motivi.  
Lunghezza cm. 12.

M.O.



68



69

**69**  
PENNA IN ARGENTO, XX SECOLO  
a corpo rigato.  
Titolo 800/1000.  
Lunghezza cm. 13.

M.O.



70

**70**  
DUE OROLOGI DA TASCHINO, INIZI  
XX SECOLO  
con cassa in metallo argentato finemente  
cesellata. Movimenti meccanici a carica  
manuale. Completi di catena. Da revisionare.  
Diametri casse mm. 45 e mm. 35.

M.O.



71

**71**  
OROLOGIO DA TASCA, L. DUPONT & CO,  
GENÈVE  
con doppia cassa in oro giallo 8 kt,  
quadrante bianco a smalto, numeri romani  
agli indici, piccola secondina ad ore sei.  
Movimento meccanico a carica manuale.  
Da revisionare.  
Diametro cassa mm. 45.

€ 300-350

**72**  
 OROLOGIO DA TASCA, MARCA LONGINES  
 INIZI XX SECOLO  
 con cassa in argento, quadrante a  
 smalto bianco con contatore ad ore sei.  
 Meccanismo a carica manuale.  
 Titolo 800/1000.  
 Diametro cassa cm. 5, peso gr. 84.

M.O.



**76**  
 OROLOGIO DA POLSO VINTAGE OMEGA  
 ORO  
 con cassa e bracciale in oro giallo 18 kt, con  
 quadrante bianco con cifre arabe agli indici,  
 piccola secondina ad ore sei. Movimento  
 meccanico a carica manuale. Marciante.  
 Misure cassa mm. 27 x 20, peso gr. 38,5,

€ 2000-2500

**78**  
 OROLOGIO DA POLSO SWATCH  
 con cassa in plastica, bracciale in acciaio.  
 Movimento al quarzo.  
 Diametro cassa mm. 39.

M.O.

**73**  
 PICCOLO OROLOGIO DA TASCHINO, ORO  
 GIALLO E SMALTI  
 con quadrante a numeri romani agli indici.  
 Movimento meccanico a carica manuale.  
 Diametro cassa diametro mm. 23.

€ 300-400

**74**  
 OROLOGIO DA POLSO ZENITH  
 SILHOUETTE  
 con cassa in acciaio, quadrante champagne.  
 Movimento al quarzo, bracciale pelle  
 marrone.  
 Diametro cassa mm. 40 x 34.

€ 150-200



**77**  
 OROLOGIO DA POLSO HAMILTON  
 CHRONO QUARZO  
 con cassa e bracciale in acciaio, quadrante  
 bianco, numeri arabi agli indici, datario  
 a finestrella ad ore quattro. Movimento al  
 quarzo.  
 Diametro cassa mm. 40.

M.O.

**79**  
 OROLOGIO VINTAGE LADY ORO  
 con cassa e bracciale in oro bianco 18  
 kt, con brillanti alla corona. Movimento  
 meccanico a carica manuale. Da revisionare.  
 Diametro cassa mm. 10.

€ 800-1200



**75**  
 OROLOGIO DA POLSO OMEGA ORO  
 GIALLO 18 KT  
 con cassa in oro giallo, quadrante panna.  
 Movimento meccanico a carica manuale. Da  
 revisionare. Cinturino mancante.  
 Misure cassa mm. 18 x 18.

€ 400-600



80

**80**  
RARA SCATOLA DA PREZIOSI IN NOCE,  
XVIII SECOLO  
con intarsi in madreperla e legni di frutto  
a ricchi motivi vegetali. Corpo poligonale,  
coperchio con ulteriore vano segreto.  
Misure cm. 26 x 38.

PROVENIENZA  
Famiglia romana

€ 600-800



81

**81**  
COPPIA DI ORECCHINI  
in argento, tremblant a sagoma floreale  
decorati con perle pendenti e brillanti taglio  
rosa.  
Lunghezza cm. 5, peso totale gr. 19,00.

€ 600-800

**82**  
ANELLO RIVIERE  
in oro giallo 18 kt., con incastonati diciotto  
diamanti a taglio brillante.  
Misure 13,5, brillanti ct. 3.05, colore H/I,  
purezza I1, peso complessivo gr. 3,79.

€ 2500-3500



82



83

**83**  
GRAZIOSO ANELLO  
in oro giallo 18 kt. a fascia impreziosito con  
zaffiro giallo centrale a taglio tondo, due  
zaffiri laterali e contorno con brillanti taglio  
tondo.  
Brillanti ct. 0.60 ca., zaffiro centrale  
ct.1.70 ca., zaffiri laterali ct. 1.00 ca., peso  
complessivo gr. 6,50.

€ 800-1200

**84**  
CIONDOLO A CROCE  
in oro giallo 14 kt., decorato con brillante  
centrale taglio tondo, smalti verdi e piccoli  
smeraldi.  
Misure cm. 7 x 3,5, brillante ct. 0.18, peso  
complessivo gr. 8,00.

€ 800-900



84



85

**85**  
ELEGANTE ANELLO  
in oro bianco 18 kt, a cupola con corallo  
di Sardegna centrale taglio cabochon e  
contorno con brillanti taglio tondo.  
Brillanti ct. 1.10, peso complessivo gr. 6,30.

€ 1500-2000

**86**  
COPPIA DI ORECCHINI  
in oro giallo 9 kt., a sagoma di civette,  
decorati con smeraldi, rubini e piccoli brillanti  
taglio rosa.  
Misure cm. 3 x 1, peso complessivo gr. 5,50.

€ 600-800



86





87

**MAGNIFICO COLLIER IN PLATINO**

con motivo a catena, impreziosito con zaffiri, tormaline, topazi, ametiste e brillanti taglio antico. Chiusura a moschettone.

Lunghezza cm. 44, brillanti ct. 1.50, peso complessivo gr. 43,00.

Completo di custodia.

€ 5000-6000



88

**88**  
**GRAZIOSO GIROCOLLO**  
 in oro giallo 18 kt., con motivo a catena  
 impreziosito con smeraldo centrale  
 e contorno con brillanti. Chiusura a  
 moschettone.  
 Lunghezza cm. 42, smeraldo ct. 5.10, brillanti  
 ct. 0.60 ca., peso complessivo gr. 67,00.

€ 2500-3500

**90**  
**SPLENDIDA SPILLA**  
 in oro bianco 18 kt. a sagoma di stella  
 impreziosita con brillante taglio tondo  
 centrale e contorno con pavè di brillanti.  
 Diametro cm. 5, brillante centrale ct. 0.20 ca.,  
 brillanti laterali ct. 1.00 ca., peso complessivo  
 gr. 10,00.

€ 1500-2000

**91**  
**SPLENDIDO ANELLO**  
 in oro bianco 18 kt, a cupola con magnifico  
 smeraldo centrale sfaccettato e contorno con  
 brillanti taglio tondo.  
 Smeraldo ct. 6.00 ca., brillanti ct. 1.80 ca.,  
 peso complessivo gr. 7,20.

€ 4000-5000

**89**  
**GRAZIOSO CIONDOLO**  
 in oro giallo 18 kt., tremblant impreziosito con  
 smeraldo pendente a goccia sormontato da  
 quattro brillanti taglio tondo.  
 Lunghezza cm. 4, smeraldo ct. 6.00 ca.,  
 brillanti ct. 0.20 ca., peso complessivo  
 gr. 3,40.

€ 1200-1800



90



91



89



**92**  
MAGNIFICO BRACCIALE TENNIS  
in oro bianco 18 kt., con incastonati trentasei diamanti  
taglio brillante. Chiusura a scomparsa.  
Lunghezza cm. 18, diamanti ct. 5.23, colore E/F, purezza  
SI, peso complessivo gr. 12,15.

€ 5000-6000

**93**  
SALSIERA IN ARGENTO, ITALIA FINE  
XX SECOLO  
a corpo liscio e vasca ovale.  
Titolo 800/1000.  
Misure cm. 15 x 13 x 24, peso gr. 463.

€ 80-120



93

**94**  
ZUCCHERIERA MIGNON IN ARGENTO,  
PUNZONE ALESSANDRIA 1940/1950  
con sagoma a navicella, con manici a nastro.  
Argentiere Cesa.  
Titolo 800/1000.  
Misure cm. 9 x 9 x 17, peso gr. 68.

M.O.



94



95

**95**  
COPPIA DI SALIERE IN ARGENTO,  
PUNZONE ITALIA INIZI XIX SECOLO  
con vasche in vetro blu e corpo traforato a  
sequenza di foglie. Piedi caprini con apici a  
testine egizie.  
Punzone abraso.  
Misure cm. 7,5 x 7,5, peso argento gr. 141.

€ 100-150



96



97

**96**  
PALETTA DA DOLCE IN ARGENTO,  
PUNZONE PARIGI 1819/1838  
interamente traforata a motivi vegetali con  
stemma con iniziali. Manico in ebano.  
Titolo 950/1000.  
Misure cm. 37 x 8,5.

€ 150-200



100

**97**  
PALETTA IN ARGENTO, PUNZONE EUROPA  
DEL NORD FINE XIX SECOLO  
con lama incisa a motivi vegetali e greca.  
Misure cm. 31 x 7, peso gr. 125.

M.O.



98

**98**  
MODELLINO DI VASETTO IN ARGENTO,  
PUNZONE ITALIA 1944/1968  
a sagoma di vaso 'Medici', con vasca  
baccellata.  
Titolo 800/1000.  
Misure cm. 8 x 7.

M.O.



99

**99**  
QUATTORDICI SOTTO BICCHIERI IN  
ARGENTO, PUNZONE PALERMO FINE  
XX SECOLO  
a bordi godronati a palmette.  
Titolo 800/1000.  
Diametri cm. 13 e cm. 10, peso complessivo  
gr. 474.

€ 100-150



100

**100**  
MAGNIFICO SALVER IN ARGENTO,  
PUNZONE SHEFFIELD 1902  
con fondo inciso a foglie d'acanto ritorte,  
racemi e fiori di tacchiolo, bordo sbalzato  
a cordone, con partiture a foglie e riserva a  
perlatura. Piedi aquilini.  
Argentieri Harrison Brothers.  
Titolo 925/1000.  
Misure cm. 5,5 x 55, peso gr. 2998.

PROVENIENZA  
Famiglia romana

€ 1500-2500



104



101

**101**  
 VASSOIETTO IN ARGENTO, PUNZONE  
 FIRENZE FINE XX SECOLO  
 con piatto circolare e decori a foglie e fiori in  
 fusione.  
 Titolo 800/1000.  
 Misure cm. 16 x 21 x 20, peso gr. 318.

€ 80-120



103

**103**  
 PORTA GRISSINI IN ARGENTO, PUNZONE  
 ALESSANDRIA SECONDA METÀ  
 XX SECOLO  
 con bordi godronati a palmette. Piedini a  
 foglia.  
 Titolo 800/1000.  
 Misure cm. 10 x 24 x 7, peso gr. 185.

M.O.

**104**  
 SPLENDIDO SERVIZIO DA TÈ E CAFFÈ IN  
 ARGENTO, PUNZONE LONDRA 1850 ca.  
 con elementi cesellati a motivi di volute, foglie  
 d'acanto fiori e riccioli. Manici ad arbusti,  
 versatoi a becco d'anatra. Interno dorato.  
 Composto da teiera, caffettiera, lattiera e  
 zuccheriera.  
 Argentieri A. B. Savory & Son.  
 Titolo 925/1000.  
 Misure caffettiera cm. 32 x 23 x 16, peso  
 complessivo gr. 2868.

€ 1500-2500



102

**102**  
 DODICI POSATINE DA PESCE IN ARGENTO,  
 PUNZONE ITALIA 1944/1968  
 con manici cesellati.  
 Titolo 800/1000.  
 Peso complessivo gr. 275.

M.O.

**105**  
 BEL VASSOIO IN SILVERPLATED,  
 GERMANIA HANAU FINE XIX SECOLO  
 a sagoma ovale con bordo traforato ad  
 esagoni.  
 Misure cm. 10 x 64 x 45.  
 Ossidazioni.

M.O.



105



106

**106**

**BEL GIROCOLLO**

a tre fili di perle di acqua salata con chiusura in oro bianco 18 kt. a sagoma floreale decorata con brillanti e smeraldi. Lunghezza cm. 40, brillanti ct. 0.30 ca., smeraldi ct. 0.20 ca.

€ 800-1000

**107**

**PARURE DI COPPIA DI ORECCHINI, GIROCOLLO E BRACCIALE**

in corallo rosa, con taglio a sfera e cabochon. Chiusure in oro giallo 18 kt. a sagoma ovale. Lunghezza girocollo cm. 44, lunghezza bracciale cm. 20, lunghezza orecchini cm. 2, peso complessivo gr. 35,00.

€ 200-300



107



108

**108**

**COLLIER**

a un filo di corallo antico di Sardegna a diradare con chiusura a moschettone in oro giallo 18 kt. Lunghezza cm. 48.

€ 300-400



109

**109**

**PARURE DI COPPIA DI ORECCHINI E GIROCOLLO**

in corallo rosa, con taglio a sfera a diradare. Chiusura in oro giallo 18 kt. a sagoma ovale. Lunghezza girocollo cm. 53, peso complessivo gr. 32,40.

€ 180-220

**110**

**COLLANA TORCHEON**

a cinque fili di perle scaramazze di fiume. Chiusura in oro giallo 18 kt. a sagoma ovale. Lunghezza cm. 80.

€ 400-600



110



112



111

**111**

**ANELLO**

in oro giallo 14 kt, a cupola impreziosito con corallo Siccata antico centrale taglio cabochon e contorno con piccoli rubini. Peso complessivo gr. 13,50.

€ 1200-1800

**112**

**GIROCOLLO**

a tre fili di corallo rosso antico di Sardegna con barilotti a diradare e tre elementi separatori in argento. Chiusura a sagoma ovale anch'essa in argento. Lunghezza cm. 60, peso complessivo gr. 150,00.

€ 1800-2200



113

**113**  
SERVIZIO DI POSATE DA DOLCE, GERMANIA SOLINGEN INIZI XX SECOLO con manici in argento cesellato e lame in metallo dorato. Composto da dodici forchettine e dodici coltellini. Titolo 800/1000. Lunghezza posate cm. 19,5.

€ 100-150



114

**114**  
DUE POSATE DA ARROSTO, BERTY FRANCIA XX SECOLO in acciaio e metallo argentato con manici lignei. Lunghezza coltello cm. 32.

M.O.



115

**115**  
COPPIA DI PALETTE DA DOLCE IN ARGENTO, PUNZONE PADOVA SECONDA METÀ XX SECOLO con lama incisa e traforata, manici cesellati a motivi vegetali. Titolo 800/1000. Misure cm. 5 x 14 x 5, peso complessivo gr. 79.

M.O.



121

**118**  
NOVE POSATE DA PORTATA VARIE, XX SECOLO in argento e silverplated. Alcune punzone Sambonet. Lunghezza mestolo cm. 32.

M.O.



118

**116**  
VASCHETTA IN ARGENTO, PUNZONE MILANO FINE XX SECOLO con sagoma a foglia. Titolo 800/1000. Misure cm. 6 x 20 x 22, peso gr. 190.

M.O.



116

**117**  
SET DA TAVOLA IN ARGENTO, PUNZONE ALESSANDRIA SECONDA METÀ XX SECOLO composto da forchetta, coltello, cucchiaio e cucchiaino. Titolo 800/1000. Lunghezza coltello cm. 24,5, peso complessivo argento gr. 210 ca.

M.O.



117

**119**  
COPPIA DI POSACENERE IN ARGENTO, PUNZONE FIRENZE 1960 ca. con sagoma a conchiglie. Argentiere Brandimarte. Titolo 800/1000. Misure cm. 2 x 7 x 9, peso complessivo gr. 61.

M.O.



119

**120**  
PORTAGHIACCIO IN ARGENTO, ITALIA SECONDA METÀ XX SECOLO con corpo costolato inciso a foglie con manico cesellato a motivi vegetali. Titolo 800/1000. Misure cm. 19 x 16, peso gr. 877.

€ 150-200



120

**121**  
SERVIZIO DA TÈ E CAFFÈ IN ARGENTO, PUNZONE ALESSANDRIA 1944/1968 con elementi a corpo liscio e manici lignei. Argentiere Ricci. Titolo 800/1000. Misure caffettiera cm. 19 x 11 x 19, peso complessivo lordo gr. 1110.

€ 200-300





122

**122**  
 VASSOIO IN ARGENTO, PUNZONE PADOVA  
 SECONDA METÀ XX SECOLO  
 a sagoma rettangolare con bordo liscio.  
 Argentiere Zaramella.  
 Titolo 800/1000.  
 Misure cm. 25 x 32, peso gr. 538.

€ 120-180



123

**123**  
 COPPIA DI BOTTIGLIE IN CRISTALLO E  
 ARGENTO, PROBABILMENTE DANIMARCA  
 ANNI '30  
 con corpo tagliato e costolato, collo in  
 argento a rudentatura.  
 Misure cm. 26 x 19 x 11.

M.O.



124

**124**  
 VASO PORTAFIORI IN CRISTALLO E  
 SILVERPLATED, XX SECOLO  
 tagliato a felci e collo con ghirlande fiorite.  
 Misure cm. 23 x 11.

M.O.



127

**125**  
 SCATOLA DA TÈ IN ARGENTO, PUNZONE  
 OLANDA 1876  
 a sagoma ovale liscia, con bordi perlati.  
 Titolo 833/1000.  
 Misure cm. 9 x 11 x 9, peso gr. 194.

€ 100-150



125

**126**  
 SERVIZIO DA CAFFÈ IN ARGENTO,  
 PUNZONI VICENZA E PADOVA XX SECOLO  
 servizio di produttori composito, composto  
 da sei tazzine in ceramica, sei sotto tazzine,  
 sei piattini e sei cucchiaini.  
 Titolo 800/1000.  
 Misure tazzine cm. 6 x 6 x 8 ca., peso  
 complessivo argento gr. 565.

€ 200-300



126

**127**  
 TEIERA IN ARGENTO, PUNZONE STATO  
 PONTIFICIO PRIMA METÀ XIX SECOLO  
 a corpo piriforme lobato con ciuffo vegetale  
 sul coperchio, versatoio a becco d'anatra  
 con scappamento e manico ligneo.  
 Titolo 889/1000.  
 Misure cm. 31 x 15 x 24, peso lordo gr. 959.

PROVENIENZA  
 Famiglia romana

€ 800-1200



128

**128**  
 PORTA FIORE DA TASCHINO IN ARGENTO,  
 PUNZONE BIRMINGHAM INIZI XX SECOLO  
 con sagoma a fiore.  
 Misure cm. 6 x 1,8, peso gr. 4.

M.O.



129

**129**  
QUATTRO SPLENDIDI CANDELIERI IN BRONZO DORATO,  
INIZI XIX SECOLO  
con fusti a colonna, incisi a fasce cesellate a nido d'ape e  
finto vimini. Piede circolare anch'esso cesellato.  
Misure cm. 33 x 14.

PROVENIENZA  
Famiglia romana

€ 2000-2500





**130**  
MAGNIFICA COPPIA DI CANDELIERI IN ARGENTO,  
PUNZONE ROMA 1820 ca.  
con fusto a fiaccola con apice a figura di Giano bifronte.  
Piede circolare con bordo a nastro intrecciato.  
Argentiere Angelo Giannotti.  
Titolo 889/1000.  
Misure cm. 36 x 12,5, peso gr. 535.

€ 700-1000



**131**  
TAZZA E PIATTINO IN PORCELLANA,  
SEVRES XX SECOLO  
in policromia, con decori a fiori e finto  
cestino.  
Marca in blu sotto la base.  
Misure tazza cm. 7 x 8 x 10.

M.O.



131



132



133

**132**  
ZUCCHERIERA IN PORCELLANA, SERVES  
XX SECOLO  
con piattino, in policromia, con decoro a fiori  
e scaglie di pesce. Completa di cucchiaino.  
Marca sotto la base.  
Misure zuccheriera cm. 12 x 9,5.

M.O.

**133**  
ZUPPIERA MIGNON IN CERAMICA,  
BASSANO XX SECOLO  
con piatto, a smalto bianco e policromia, con  
decori floreali.  
Marca in verde sotto la base.  
Misure zuppiera cm. 17 x 17 x 12.

M.O.



134

**134**  
POTICHE IN PORCELLANA, SEVRES INIZI  
XX SECOLO  
a smalti policromi, a sezione ovale, decorata  
a motivi vegetali e scena campestre. Piede in  
metallo dorato cesellato a foglie.  
Marca in blu sotto la base.  
Misure cm. 33 x 28 x 22.

€ 80-120



135

**135**  
TAZZA E PIATTINO IN PORCELLANA,  
LIMOGES XX SECOLO  
a smalto bianco, policromia e oro, con decori  
a motivi floreali.  
Marca sotto la base.  
Misure tazza cm. 9 x 12 x 8.

M.O.

**136**  
SERVIZIO DI VETRI RUBINO, VENEZIA INIZI  
XX SECOLO  
dipinti a figurini e scene veneziane a smalti  
policromi. Lotto composto da grande alzata,  
due vasi ed una coppetta.  
Misure alzata, cm. 77,5 x 37.

€ 150-250



137

**137**  
COPPIA DI VASETTI IN PORCELLANA,  
VIENNA XX SECOLO  
a smalto bianco e verde con decoro a racemi  
fioriti.  
Marca sotto la base.  
Misure cm. 10 x 11.

M.O.



139



138

**138**  
BRUCIAPROFUMI MIGNON IN  
PORCELLANA, XX SECOLO  
a smalto bianco e oro con sagoma ad uovo e  
piedi a tritoni.  
Misure cm. 16 x 9.

M.O.

**139**  
UOVO IN PORCELLANA, STILE SEVRES  
XX SECOLO  
a smalto bianco azzurro e policromia, con  
decoro ad amorini con cesti.  
Misure cm. 18 x 11,5.

M.O.



136



140



141

**140**

**GRAZIOSO ANELLO**

in oro bianco 18 kt, a cupola con brillante centrale taglio tondo e contorno con pavè di brillanti.

Brillante centrale ct. 0.60 ca., brillanti laterali ct. 0.40 ca., peso complessivo gr. 5.40.

€ 1200-1800

**141**

**GRAZIOSO ANELLO**

in oro bicolore 18 kt, a cupola impreziosito con brillante centrale 'Yellow Diamond Carré', a taglio sfaccettato e laterali con brillanti taglio baguette e taglio tondo.

Brillante centrale ct. 0.60 ca., brillanti laterali ct. 0.40 ca., peso complessivo gr. 3.10.

€ 1200-1800



142

142

GIROCOLLO

a un filo di perle con chiusura in oro giallo 18 kt., impreziosita con pavè di brillanti. Lunghezza cm. 46, perle mm. 6, brillanti ct. 0,06.

€ 300-400

144

GIROCOLLO

in argento, con motivo a catena decorata con perle e ciondolo in onice taglio ovale centrato da un brillante a taglio tondo. Chiusura a moschettone.

Lunghezza catena cm. 38, lunghezza ciondolo cm. 5, brillante ct. 0.30, peso complessivo gr. 17,70.

€ 200-300



146

146

COPPIA DI ORECCHINI D'EPOCA

in oro giallo 18 kt. tremblant con motivi borbonici decorati con granati e perline. Lunghezza cm. 6, peso totale gr. 11,20. Completi di cofanetto originale.

€ 400-500



143

143

SPILLA

in oro e argento a sagoma di corona russa, decorata con brillanti taglio rosa.

Misure cm. 5 x 4, brillanti ct. 0.10 ca., peso totale gr. 8,40.

€ 100-200



144

145

GIROCOLLO

a un filo di perle con chiusura in oro giallo 18 kt., impreziosita con pavè di brillanti.

Lunghezza cm. 46, perle mm. 7, brillanti ct. 0,08.

€ 300-400

147

CIONDOLO

in corallo rosso intagliato a sagoma di maschera grottesca.

Misure cm. 3,5 x 2, peso totale gr. 7,70.

M.O.

148

FERMEZZA

in oro giallo 18 kt. a sagoma ovale decorata con spola di corallo rosso cabochon.

Misure cm. 2,5 x 2, peso totale gr. 7,00.

€ 200-300



145



147

148



149

**149**

**COLLANA**

a un filo di ambra taglio a sfera, con chiusura a sagoma ovale anch'essa in ambra.  
Lunghezza cm. 62.

M.O.



153

**152**

**COPPIA DI ORECCHINI FANTASIA**

in oro giallo 14 kt., a sagoma di api, decorati con smeraldi, topazi, ametiste e piccoli rubini.  
Misure cm. 3 x 2, peso complessivo gr. 4,80.

€ 700-800

**154**

**PARURE DI GIROCOLLO E BRACCIALE STILE LIBERTY**

in argento. Bracciale decorato con lapislazzulo centrale taglio ovale.  
Lunghezza girocollo cm. 44, lunghezza bracciale cm. 19, peso complessivo gr. 41,50.

M.O.

**150**

**PARURE DI GIROCOLLO E COPPIA DI ORECCHINI**

in argento, decorati con tartarughe tempestate di ametiste.  
Lunghezza girocollo cm. 45, lunghezza orecchini cm. 3, peso complessivo gr. 18,00.

M.O.



152



154



150

**153**

**PARURE DI COPPIA DI ORECCHINI E GIROCOLLO**

in argento con motivo a catena decorata con onice taglio a cuore.  
Lunghezza girocollo cm. 5,2, lunghezza orecchini cm. 5,5, peso complessivo gr. 20,50.

M.O.

**155**

**BEL GIROCOLLO TORCHEON**

a dieci fili di perle scaramazze, con chiusura in oro antico a sagoma ovale decorata con piccolo smeraldo.  
Lunghezza cm. 36.

€ 600-800

**151**

**CATENA PER OCCHIALI**

in oro giallo 18 kt. con motivo a coda di rospo.  
Lunghezza cm. 74, peso complessivo gr. 9,70.

€ 80-120



151



155

**156**  
OLIERA IN METALLO ARGENTATO,  
XX SECOLO  
con fiasche in vetro tagliato e presa ad  
intreccio vegetale. Base in vetro.  
Misure cm. 27 x 14 x 16.

M.O.

**157**  
PIATTO IN ARGENTO, ITALIA FINE  
XX SECOLO  
con bordo godronato a palmette.  
Titolo 800/1000.  
Diametro cm. 36, peso gr. 854.

€ 150-200



156



157



158

**158**  
VASO IN ARGENTO, PUNZONE MILANO  
1935  
con corpo parzialmente satinato e baccellato,  
con applicazioni a motivi vegetali in fusione.  
Manici a volute fogliate.  
Argentiere Arno Fassi.  
Titolo 800/1000.  
Misure cm. 35 x 17 x 13, peso gr. 941.

€ 150-200



159

**159**  
ALZATA IN ARGENTO, PUNZONE ITALIA  
1970 ca.  
con piatto ovale con bordo a ringhiera.  
Titolo 800/1000.  
Misure cm. 15 x 23 x 29, peso gr. 427.

€ 100-150



163

**160**  
COPPIA DI BOCCALI IN ARGENTO, ITALIA  
FINE XX SECOLO  
a corpo liscio, con manici a nastro.  
Titolo 800/1000.  
Misure cm. 9,5 x 8 x 10, peso gr. 91.

M.O.



160

**161**  
PALETTA IN ARGENTO, PUNZONE EUROPA  
DEL NORD FINE XIX SECOLO  
con lama traforata a foglie ritorte.  
Misure cm. 26 x 5,5, peso gr. 179.

€ 80-120



161

**162**  
OLIERA IN SILVERPLATED, PUNZONE  
CHRISTOFLE, INIZIO XX SECOLO  
con fiasche in vetro satinato. Bordo a  
ringhiera traforata, base circolare con piedi  
ad intreccio vegetale.  
Misure cm. 28 x 23.

M.O.



162

**163**  
SERVIZIO DI BICCHIERI IN ARGENTO,  
PUNZONE ALESSANDRIA FINE XX SECOLO  
con interno dorato e gambo a rocchetto.  
Composto da dodici flutes e dodici  
bicchierini da liquore.  
Argentiere Cesa.  
Misure flutes cm. 15 x 6, peso complessivo  
gr. 1913.

€ 400-500



164

TESTA DI SENECA IN ARGENTO, FONDERIA GEMITO FINE XIX SECOLO

di bel cesello. Base a rocchio di colonna in granito verde.

Firma 'Gemito', incisa al retro del collo.

Titolo non identificato.

Misure cm. 14 x 9 x 12, peso gr. 914.

€ 700-1000



164

165

CINQUE PORTAMINE, INIZI XX SECOLO in metallo argentato e dorato, uno con fascia di perline.

Lunghezza maggiore cm. 8,5.

M.O.



165

166

CESTINO IN ARGENTO, PUNZONE ITALIA 1950 ca.

con bordo a rete e piedini a foglie.

Titolo 800/1000.

Misure cm. 9 x 16, peso gr. 261.

M.O.



166

167

ZUCCHERIERA IN ARGENTO, PUNZONE LONDRA 1905

con corpo a navicella e coperchio con fiore alla sommità. Piedini a cipolla.

Argentiere Thomas Wilkes Barker.

Titolo 925/1000.

Misure cm. 14 x 11 x 8, peso gr. 222.

€ 120-180



167

**168**  
CENTRO IN ARGENTO, ITALIA FINE  
XX SECOLO  
a corpo circolare con bordo traforato a rete.  
Titolo 800/1000.  
Misure cm. 7 x 22,5, peso gr. 274.

M.O.



168

**169**  
PORTAGHIACCIO IN ARGENTO, PUNZONE  
FIRENZE SECONDA METÁ XX SECOLO  
con corpo sbalzato a tralci d'uva. Interno  
dorato.  
Argenterie Etruria argenti.  
Titolo 800/1000.  
Misure cm. 23 x 17, peso gr. 783.

€ 150-200



169

**170**  
COPPIA DI ASSAGGIAVINO IN ARGENTO,  
ITALIA 1940 ca.  
con bordo inciso a motivi geometrici di gusto  
decò.  
Titolo 800/1000.  
Misure cm. 4 x 14 x 10, peso complessivo  
gr. 244.

€ 100-150

**171**  
OLIERA IN ARGENTO, ITALIA XX SECOLO  
con vasche tubolari traforate a ringhiera.  
Titolo 800/1000.  
Misure cm. 20 x 19 x 8, peso gr. 290.

M.O.



170



171

**172**  
BISCOTTIERA IN ARGENTO, PUNZONE  
FIRENZE POST 1968  
a sagoma cilindrica con decori a spighe a fiori  
sul coperchio.  
Titolo 800/1000.  
Misure cm. 17 x 14, peso gr. 511.

€ 100-150



172

**173**  
COPPIA DI SALIERE IN ARGENTO,  
PUNZONE MILANO SECONDA METÁ  
XX SECOLO  
con bordi a palmette e perlatura.  
Titolo 800/1000.  
Misure cm. 11 x 5, peso complessivo gr. 77.

M.O.



173

**174**  
PIATTO ARGENTO, PUNZONE PADOVA  
SECONDA METÁ XX SECOLO  
con bordo sbalzato a tralci di vite.  
Argentiere Greggio.  
Diametro cm. 31, peso gr. 487.

€ 100-150



174

**175**  
ZUCCHERIERA IN ARGENTO, PUNZONE  
FIRENZE FINE XX SECOLO  
a corpo circolare.  
Titolo 800/1000.  
Misure cm. 10 x 10,5, peso gr. 227.

M.O.



175



176

**176**  
SCATOLA IN ARGENTO, PUNZONE ITALIA  
XXI SECOLO  
sbalzata a fiori sul coperchio.  
Titolo 800/1000.  
Misure cm. 7,5 x 12, peso gr. 183.

M.O.

**177**  
VASSOIO IN ARGENTO, PUNZONE ITALIA  
SECONDA METÁ XX SECOLO  
interamente battuto a sagoma di mela con  
foglie al manico.  
Titolo 800/1000.  
Misure cm. 7 x 28 x 31, peso gr. 659.

€ 150-200



177

**178**  
SEI SOTTOPIATTI IN SILVERPLATED,  
XX SECOLO  
a fondo liscio e bordo nervato.  
Diametro cm. 30.  
Da pulire.

M.O.



178

179

VASSOIO IN ARGENTO, PUNZONE PADOVA SECONDA METÀ XX SECOLO a sagoma rettangolare con bordi godronati a palmette.

Argentiere Zaramella.

Titolo 800/1000.

Misure cm. 25 x 32, peso gr. 651.

€ 120-180



179

180

DODICI CUCCHIAINI DA GELATO IN ARGENTO, PUNZONE PADOVA FINE XX SECOLO con manici a bordi nervati.

Argentiere Calegario.

Titolo 800/1000.

Peso complessivo gr. 229.

M.O.



180



181

181

SERVIZIO DA CANDITI IN ARGENTO, PUNZONE ITALIA FINE XX SECOLO composto da dodici forchettine e sei cucchiaini.

Titolo 800/1000.

Peso complessivo gr. 220.

M.O.

182

SERVIZIO DA TÈ E CAFFÈ IN ARGENTO, PUNZONE PADOVA FINE XX SECOLO con elementi a corpo liscio e manici lignei. Composto da teiera, caffettiera, lattiera e zuccheriera.

Argentiere Zaramella.

Titolo 800/1000.

Misure caffettiera cm. 19 x 11 x 18, peso complessivo lordo gr. 1384.

€ 400-500



182



183

183

SERVIZIO DI POSATE IN ARGENTO, PUNZONE PADOVA FINE XX SECOLO con manici a bordo nervato. Composto da dodici forchette, dodici coltelli grandi, dodici cucchiaini, dodici forchette da pesce, dodici coltelli da pesce, dodici forchette da dolce, dodici coltelli da dolce, quattro posate da portata, due posate da insalata e un mestolo. Totale 91 pezzi.

Argentiere Calegario.

Titolo 800/1000.

Lunghezza mestolo cm. 30, peso complessivo argento gr. 4330 ca.

€ 800-1200



184

184

VASCHETTA IN ARGENTO, PUNZONE PADOVA SECONDA METÀ XX SECOLO con corpo sbalzato a baccellatura tortile.

Argentiere Zaramella.

Titolo 800/1000.

Misure cm. 6 x 15, peso gr. 191.

M.O.

185

VASCHETTA IN ARGENTO, ITALIA XX SECOLO con bordo lobato.

Argentiere Calegario.

Titolo 800/1000.

Misure cm. 6 x 20, peso gr. 127.

M.O.



185



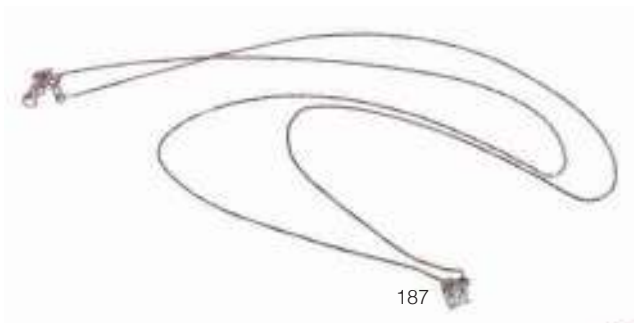
186

186

CENTRO IN METALLO ARGENTATO, INIZI XX SECOLO con bordi traforati a motivi vegetali.

Misure cm. 18 x 29 x 23.

M.O.



**187**  
GIROCOLLO DETTO PUNTO LUCE  
in oro bianco 18 kt., impreziosito con  
ciondolo centrale con brillante a taglio tondo.  
Lunghezza cm. 20, brillante ct. 0.10, peso  
totale gr. 1,00.

€ 200-300



**189**  
GIROCOLLO DETTO PUNTO LUCE  
in oro bianco 18 kt., impreziosito con  
ciondolo centrale con brillante a taglio tondo.  
Lunghezza cm. 20, brillante ct. 0.5, peso  
totale gr. 1,40.

€ 200-300

**191**  
BRACCIALE RIGIDO  
in oro giallo 18 kt. decorato con perle e smalti  
blu.  
Diametro cm. 7, peso complessivo gr. 12,50.

€ 80-120



**188**  
COLLANA  
a tre fili di corallo rosa, taglio a barilotto a  
diradare con chiusura in metallo argentato a  
sagoma rettangolare.  
Lunghezza cm. 6, peso complessivo  
gr. 35,00.

€ 250-300

**190**  
COLLANA  
a due fili di perle con sfere a diradare e  
fermezza in oro bianco 18 kt. Impreziosita  
con smeraldo centrale e contorno con  
brillanti taglio rosa.  
Lunghezza cm. 80.

€ 600-800

**192**  
COLLANA  
a un filo di corallo rosa variegato taglio a  
sfera a diradare con montatura in oro giallo  
18 kt.  
Lunghezza cm. 108, peso complessivo  
gr. 37,00.

€ 400-500





193

**193**

**GRAZIOSO ANELLO**

in oro giallo 18 kt, a cupola decorato con smeraldo centrale taglio ovale e due brillanti laterali a taglio tondo.

Smeraldo ct. 4.70 ca., brillanti ct. 0.60 ca., peso complessivo gr. 4,80.

€ 1000-1500

**194**

**COPPIA DI ORECCHINI**

in oro giallo 18 kt., tremblant a sagoma di piccoli ventagli decorati con tormaline e pavè di brillanti.

Lunghezza cm. 3 , brillanti ct. 1.25, peso complessivo gr. 7,60.

€ 800-1200



194



195

**195**  
DODICI FORCHETTINE DA PESCE IN ARGENTO, ITALIA FINE XX SECOLO con manici cesellati. In cofanetto. Titolo 800/1000. Peso complessivo gr. 178.

M.O.



196

**196**  
DUE POSATE DA PORTATA IN ARGENTO, ITALIA FINE XX SECOLO lotto composto da paletta e coltello. Titolo 800/1000. Lunghezza paletta cm. 26, peso paletta gr. 139.

M.O.



197

**197**  
COPPIA DI SEGNAPOSTO IN ARGENTO, ITALIA FINE XX SECOLO a sagoma di uccellini. Titolo 800/1000. Misure cm. 4,5 x 5,5 x 4, peso gr. 135.

M.O.



198

**198**  
PORTA SALATINI IN METALLO ARGENTATO, XX SECOLO con due piatti mobili con vetri. Piedini palmati, chiusura a cerniera. Misure aperto cm. 19 x 26 x 13.

M.O.

**199**

BICCHIERE IN METALLO ARGENTATO, PUNZONE CHRISTOFLE INIZIO XX SECOLO a corpo liscio. Misure cm. 8 x 7. Difetti.

M.O.



199

**200**

COFANETTO IN VETRO, INIZI XX SECOLO ageminato in argento a motivi vegetali. Misure cm. 21 x 14.

M.O.



200

**201**

SERVIZIETTO DA TAVOLA IN ARGENTO E VETRO, ITALIA FINE XX SECOLO con elementi in vetro tagliato, composto da formaggera, due saliere con cucchiaini e porta stuzzicadenti. Misure formaggera, cm. 12 x 16, peso complessivo argento gr. 442.

M.O.



201



202

**202**

VASCHETTA IN ARGENTO, PUNZONE ITALIA FINE XX SECOLO con bordo a volute vegetali. Titolo 800/1000. Misure cm. 4 x 20, peso gr. 196.

M.O.



203

**203**

COPPIA DI PORTA UOVA IN ARGENTO, PUNZONE PADOVA SECONDA METÀ XX SECOLO a fondo liscio e piede nervato. Titolo 800/1000. Misure cm. 6,5 x 5, peso complessivo gr. 72.

M.O.



204

**204**

SEI FORCHETTINE IN SILVERPLATED, INIZI XX SECOLO con manici cesellati a motivi vegetali. Lunghezza cm. 16.

M.O.

**205**  
SOTTOPIATTO IN ARGENTO, PUNZONE  
ALESSANDRIA 1970 ca.  
a sezione quadrata.  
Misure cm. 28 x 28, peso gr. 655.

€ 100-150



205

**206**  
COPPIA DI SALIERINE IN ARGENTO,  
PUNZONE FIRENZE FINE XX SECOLO  
con sagoma ad uovo.  
Titolo 800/1000.  
Misure cm. 7 x 5, peso complessivo gr. 66.

M.O.



207

206

**207**  
PORTA STUZZICADENTI IN ARGENTO,  
PUNZONE PADOVA SECONDA METÀ  
XX SECOLO  
a corpo rigato con tralcio d'uva sul  
coperchio.  
Titolo 925/1000.  
Misure cm. 9 x 5, peso gr. 62.

M.O.



208

**208**  
SEI POSATE VARIE DA TAVOLA IN  
ARGENTO, ITALIA XX SECOLO  
con lame in metallo argentato. Lotto  
composto da tre coltellini da burro,  
due coltelli da formaggio ed un apribottiglie.  
Titolo 800/1000.  
Lunghezza maggiore cm. 21.

M.O.



209

**209**  
LOTTO DI PICCOLE POSATE IN ARGENTO E  
SILVERPLATED, INGHILTERRA XX SECOLO  
lotto composto, composta da una pinzetta,  
un cucchiaino da gelato, due forchettine e un  
coltello da formaggio.  
Titolo argento 925/1000.

M.O.



211

210

**210**  
PORTA BOTTIGLIE IN ARGENTO, PUNZONE  
PADOVA FINE XX SECOLO  
a corpo costolato.  
Argentiere Zaramella.  
Titolo 800/1000.  
Misure cm. 22 x 11,5 x 13, peso gr. 582.

€ 120-180

**211**  
PORTA CERO IN VETRO E ARGENTO,  
PUNZONE ITALIA 1950 ca.  
con bobecche incisa a motivi vegetali e piede  
circolare.  
Titolo 800/1000.  
Misure cm. 29 x 15.

M.O.



212

**212**  
ZUCCHERIERA IN ARGENTO, PUNZONE  
FIRENZE POST 1968  
a corpo circolare.  
Titolo 800/1000.  
Misure cm. 11 x 10, peso gr. 158.

M.O.

**213**  
DODICI CUCCHIAINI DA CAFFÈ IN  
ARGENTO, PUNZONE PADOVA FINE  
XX SECOLO  
con manici a bordi nervati.  
Titolo 800/1000.  
Peso complessivo gr. 97.

M.O.

**214**  
DUE APRIBOTTIGLIE E SCHIACCIANOCI  
IN ARGENTO, PUNZONE PADOVA FINE  
XX SECOLO  
con manici con bordi godronati a palmette.  
Titolo 800/1000.  
Peso argento gr. 90 ca.

M.O.



213

214

**215**  
VASO IN VETRO, VENEZIA METÀ  
XX SECOLO  
a fondo porpora, con decori in oro e castoni  
in pietre rosse.  
Misure cm. 37 x 22.

M.O.



215





## SECONDA TORNATA

Mercoledì 17 aprile, ore 15.00  
Dipinti, arredi e marmi antichi

**dal n. 216 al n. 411**

## SECOND SESSION

Wednesday 17 April, at 3.00 pm  
Old Master Paintings and antique Furnishing

**from lot 216 to lot 411**



### LEGENDA

Tutti i prezzi di stima sono espressi in Euro (€).  
Le stime indicate con la sigla M.O. si intendono al miglior offerente.

*All estimation prices are in Euro (€).  
All estimates indicated with M.O. refer to free bidding as auction starting price.*



216

**216**  
PITTORE ITALIANO, INIZI XIX SECOLO

STUDI DI VOLTI  
Quattro inchiostri su carta, cm. 18 x 12 e  
cm. 19 x 15  
Timbro con sigla 'G.F.', in basso a destra  
Gore, difetti  
In cornice

€ 500-700

**217**  
INCISORE TEDESCO, XVIII SECOLO

NOÈ EBBRO  
Incisione all'acquaforte, cm. 19 x 29  
Cornice dorata  
Gora

M.O.

**218**  
PIETRO AQUILA  
(Marsala 1650 - Roma 1692)

IL SACRIFICIO DELLA CACCIA  
Incisione, cm. 44 x 62  
Sottotitolata  
In cornice

M.O.



217



220

218

**219**  
INCISORE XVIII SECOLO

STATUA DELLA VERGINE COL BAMBINO E  
SANTI

Incisione, cm. 46 x 31  
Smarginata

CORNICE

Cornice a guantiera in legno dorato con bordi  
a palmette, dell'inizio del XIX secolo

M.O.



219

**220**  
INCISORE ITALIANO, XVIII SECOLO

MODELLO DI UN BASSORILIEVO FATTO DA  
MICHELANGELO BUONARROTI

Resti di incisione, cm. 34 x 24,5  
Sottotitolata  
In cornice

M.O.

**221**  
JACOBUS DE RUBEIS  
(Roma 1626 - 1691)

SVECORUM, GOTHORUM ET  
VANDALORUM REGINAE

Incisione, cm. 46 x 46  
Sottotitolata  
In cornice

M.O.

221



222

HARMENSZOOM REMBRANDT VAN RIJN  
(Leiden 1606 - Amsterdam 1669)

SCENA BIBLICA

Incisione all'acquaforte, cm. 50 x 64  
Firmata e datata 1656, in basso a destra  
Edizione ottocentesca  
In cornice

CONDITION REPORT

Smarginata, numerose gore sparse, difetti

€ 800-1200



222

223

INCISORE XIX SECOLO

BEATRICE CENCI

Incisione, cm. 23,5 x 19  
Cornice dorata  
Gore

M.O.

224

TERESA DEL PO  
(Napoli 1646 - 1716)

LA NATIVITÀ DELLA BEATA VERGINE  
MARIA

Incisione, cm. 53 x 40  
Sottotitolata  
In cornice

CONDITION REPORT

Piccolo strappo in basso a sinistra

M.O.



223

226

INCISORE XVIII SECOLO

STRAGE DEGLI INNOCENTI

Stampa, cm. 32 x 45  
Difetti

CORNICE

Cornice a quantiera in legno dorato con  
decoro a palmette, del periodo Impero

M.O.



226

225

INCISORE ITALIANO, XVIII SECOLO

SCENA BIBLICA

Incisione, cm. 60 x 38  
Dedicata in basso  
In cornice

M.O.

224



225





228

**228**  
INCISORE ROMANO, XVI SECOLO

URBIS ROMAE  
Incisione, cm. 40 x 52  
Titolata e datata 1570, in alto a sinistra  
In cornice

M.O.

**229**  
INCISORE ROMANO, XVIII SECOLO

RINALDO E ARMIDA, DA POUSSIN  
Incisione, cm. 44 x 58  
Sottotitolata  
In cornice

M.O.



229



230

227

**227**  
CORNICE IN NOCE, XX SECOLO  
di stile seicentesco, con sezione ebanizzata  
con teste grottesche e bordi a ghirlanda di  
alloro, punti e linee.  
Luce cm. 45 x 38.

M.O.



231

**230**  
INCISORE XVIII SECOLO

MACCHINA DELLA COMPAGNIA DEL  
ROSARIO  
Incisione a sanguigna, cm. 72 x 45  
Sottotitolata  
In cornice

CONDITION REPORT  
Mancanza alla carta sulla parte destra, tarli,  
fori e gore

M.O.

**231**  
INCISORE FRANCESE, XVIII SECOLO

NAUFRAGIO PRESSO LA COSTA  
Incisione a colori, cm. 32 x 41  
Sottotitolata

CORNICE  
Cornice a guantiera in legno dorato con  
decori a ricami vegetali, del periodo Impero  
(mancanza)

M.O.





232

PITTORE OLANDESE, XVII SECOLO

RITRATTO DI DONNA ANZIANA  
Olio su tela, cm. 54 x 41

PROVENIENZA  
Famiglia emiliana

CONDITION REPORT  
Rintelo novecentesco. Alcuni piccoli punti di restauro sui capelli,  
sul mento, sul collare ed in basso

CORNICE  
Resti di cornice in legno dorato e scolpito a foglie d'acanto ritorte  
e riccioli, del XVII secolo (evidenti mancanze e difetti)

€ 1200-1800



234

**234**  
PITTORE SPAGNOLO, XVIII SECOLO

VERGINE COL BIMBO E CHERUBINI  
Olio su rame, cm. 21,5 x 14

CONDITION REPORT  
Caduta di colore all'angolo in alto a sinistra, punti di restauro ossidati in basso a destra. Il dipinto è in buono stato

CORNICE  
Cornice in legno dorato con bordi a ghirlanda, palmette, perlatura e nastrino arrotolato, del XIX secolo

€ 300-400

**235**  
PITTORE ITALIA SETTENTRIONALE, XIX SECOLO

ECCE HOMO  
Olio su tela cm.48 x 63.

CONDITION REPORT  
Piccoli punti di restauro sparsi sulla superficie. Il dipinto è in buono stato di conservazione

CORNICE  
Cornice in legno dorato con decori a foglie e bordo a baccelli, del XX secolo

M.O.

**236**  
MANIERA DEL CINQUECENTO, XX SECOLO

RITRATTO DI GENTILDONNA  
Olio su tela, cm. 66 x 54

CORNICE  
Cornice in legno dorato con intaglia a motivi vegetali, del XX secolo

M.O.

**233**  
PITTORE ACCADEMICO, XIX SECOLO

SIBILLA  
Olio su tela, cm. 50 x 36  
Iscrizione 'Sibilla', in basso a destra  
Cornice in noce

CONDITION REPORT  
In prima tela. Cadute di colore in basso a sinistra e sparse, difetti alla tela

M.O.



233

236



235



237



**237**  
MANIERA DEL CINQUECENTO

VERGINE COL BAMBINO E SANTA ELISABETTA  
Olio su tavola, cm. 27 x 32  
Cornice dorata

M.O.

238

PITTORE VENETO-CRETESE, XVII SECOLO

VERGINE CHE ALLATTA IL BAMBINO

Tempera su tavola a fondo oro, cm. 24,5 x 19

PROVENIENZA

Famiglia romana

CONDIZIONI DEL DIPINTO

Tavola con mancanza all'angolo in alto a sinistra. Punti di restauro sparsi, alcune cadute di colore

CORNICE

Cornice a guantiera in legno a lacca nera, dipinto a foglie e fiori in oro, del XVIII secolo

€ 500-700



238

239

PITTORE FIAMMINGO, XVII SECOLO

TRE GIOVANI EBREI NELLA FORNACE ARDENTE

Olio su tela di cm. 183 x 143.

PROVENIENZA

Famiglia romana

Il dipinto è tratto, con varianti, da un incisione di Nicolaes de Bruyn (Antwerp, 1571 - Rotterdam, 1656)

CONDITION REPORT

Rintelo novecentesco. Linea di giuntura verticale della tela. Il dipinto è in buone condizioni

€ 700-1000



241

241

PITTORE ITALIANO, XVII SECOLO

DONNA CON BAMBINO E FIGURE

Olio su tela applicato su tavoletta, cm. 21 x 17  
Cornice dorata

M.O.

240

PITTORE ACCADEMICO, XX SECOLO

LEONARDO DA VINCI

Olio su tavola, cm. 26 x 18

Cornice dorata di stile Luigi XVI

M.O.



240



239



243

**242**  
PITTORE NAPOLETANO, XVIII SECOLO

SAN LORENZO (?)  
Olio su tela, cm. 40,5 x 33

CONDITION REPORT  
Rintelo recente. Punti di restauro sparsi sul fondo

CORNICE  
Cornice modanata in legno a lacca nera, del XIX secolo

M.O.



244

**243**  
PITTORE ITALIA CENTRALE, XVII SECOLO

DEPOSIZIONE  
Resti di dipinto ad olio su tela, cm. 103 x 147

PROVENIENZA  
Famiglia emiliana

CONDITION REPORT  
Rintelo novecentesco. Tela distaccata da telaio senza oggetto. Mancanza di pittura al bordo destro con taglio evidente. Ulteriore piccolo foro in basso a destra, tre zone di restauro sul petto del Cristo

€ 600-800

242



245

**244**  
SCUOLA RUSSA, FINE XIX, INIZI XX SECOLO

VERGINE ODIGITRIA  
Tempera su tavola, cm. 30,5 x 25  
Riza in metallo argentato e sbalzato

M.O.



**245**  
PITTORE SPAGNOLO, XVII SECOLO

RITRATTO DI ALTO PRELATO  
Olio su tela, cm. 44 x 34  
Cornice laccata

CONDITION REPORT  
Rintelo recente. Alcuni minuti punti di restauro sui capelli, sulla fronte ed in basso a sinistra

€ 300-400





246

**246**  
GIOVANNI BERNARDO CARBONE, ambito di  
(Genova 1616 - 1683)

RITRATTO DI UOMO  
Olio su tela, cm. 47 x 35

PROVENIENZA  
Famiglia romana

CONDITION REPORT  
Rintelo novecentesco. Graffi e punti di cadute di  
colore in alto. Accumuli di grasso. Il dipinto è in  
buono stato

CORNICE  
Cornice in legno dorato scolpita a ghirlande con  
bordi a baccelli, palmette e perlatura, del XVII secolo  
(supporto del XIX secolo)

€ 1500-2000



**247**  
 KYLIX DI GUSTO ARCHEOLOGICO,  
 XIX SECOLO  
 in ceramica con decorazione a figure nere  
 con satiri, menade e cavaliere. Integro.  
 Misure cm. 14 x 29 x 21,5.

M.O.



247



248

**248**  
 LUCERNA IN BRONZO, STILE  
 ARCHEOLOGICO, INIZI XX SECOLO  
 a patina dorata, con vasca decorata in  
 altorilievo. Manico a collo di cigno, base  
 fogliata.  
 Misure cm. 12 x 9 x 15.

M.O.

**249**  
 CALICE IN BUCCHERO, VII SECOLO A.C.  
 con vasca troncoconica su alto piede a  
 tromba. Bucchero lucidato a stecca lavorato  
 al tornio. Difetti. Misure cm. 19 x 14,5.

Il lotto è segnalato presso la Soprintendenza  
 archeologica belle arti e paesaggio di Roma  
 The lot cannot be exported out of Italy

€ 200-300



249

**250**  
 COPPIA DI SEDIE, STILE RINASCIMENTALE,  
 FINE XIX SECOLO  
 in noce, con montanti baccellati e cartelle a  
 cartigli scolpite a riccioli. Gambe dritte.  
 Misure cm. 118 x 50 x 39.

M.O.

**251**  
 INGINOCCHIATOIO IN NOCE, ITALIA  
 CENTRALE XVII SECOLO  
 con piano rettangolare ad un cassetto.  
 Montanti a scolpiti a profili di prismi, piano di  
 base a mensola.  
 Misure cm. 87 x 57 x 54.

€ 300-350



252

**252**  
 PICCOLA ACQUASANTIERA IN ARGENTO,  
 FINE XVIII SECOLO  
 con vasca baccellata e montante sbalzato a  
 volute vegetali.  
 Misure cm. 27 x 12 x 7, peso gr. 89.

€ 100-150

**253**  
 TRE SEDIE, STILE RINASCIMENTALE, FINE  
 XIX SECOLO  
 con montanti dello schienale a scaglie di  
 pesce e cartella centrata da intarsio in bosso  
 e legni di frutto. Calandra a riccioli, gambe  
 dritte.  
 Misure cm. 108 x 46 x 40.

€ 200-300



250



251



253

254

COPPIA DI PICCOLE ACQUASANTIERE IN BRONZO, XIX SECOLO  
a patina brunita, con manici a ferro di cavallo.  
Misure cm. 10 x 9 x 8.

M.O.



255

PICCOLA ACQUASANTIERA IN BRONZO,  
XVIII SECOLO  
con manici a volute vegetali.  
Misure cm. 17 x 11 x 5.

M.O.

256

TAPPETO DELLA PERSIA DEL NORD, INIZIO  
XX SECOLO  
con medaglione in bianco e motivi secondari  
a foglie e palmette, nel campo centrale a  
fondo rosso.  
Misure cm. 212 x 150.  
Abraches.

€ 150-250



257

BELLA SPECCHIERA IN LEGNO DORATO,  
ITALIA SETTENTRIONALE XVIII SECOLO  
con cornice scolpita a volute arricciate,  
cartigli, foglie e fiori. Figura di putto sul  
cappello.  
Misure cm. 102 x 76.  
Ridorature.

€ 800-1000



258

TAVOLO DA PARETE IN NOCE, ELEMENTI  
DEL XVIII SECOLO  
con piano a mezzaluna e gambe a lira  
fogliate. Traverse di medesimo intaglio.  
Misure cm. 82 x 132 x 50.

€ 300-400





259



259 (dettaglio del fregio)



260

**259**  
 COPPIA DI TRAPEZOFORI IN MARMO  
 PEPERINO GRIGIO, XVI SECOLO  
 con fiancate incise a volute e riccioli. Piede  
 a mensola. Completi di fregi distanziatori in  
 marmi policromi in uso per appoggio di un  
 piano di tavolo.  
 Misure trapezofori cm. 79 x 57 x 21.  
 Sbeccature.

PROVENIENZA  
 Famiglia romana

€ 800-1200

**260**  
 BASSORILIEVO STRIGILATO IN MARMO  
 BIANCO, XIX SECOLO  
 con tre altorilievi entro nicchie raffiguranti le  
 fatiche di Ercole.  
 Misure cm. 38 x 110 x 6.

PROVENIENZA  
 Famiglia romana

CONDITION REPORT  
 Sbeccature sparse, muffe, accumuli di terra  
 e grasso

€ 800-1200

**261**  
 PIATTO CON ARALDICA IN CERAMICA,  
 FINE XIX SECOLO  
 in policromia su fondo cobalto, con decoro a  
 stemma coronato con leone e colomba.  
 Non marcato.  
 Diametro cm. 32.  
 Sbeccatura.

M.O.



261

**262**  
 MORTAIO IN MARMO LUMACHINO,  
 XVII SECOLO  
 con lobature ai quarti.  
 Misure cm. 28 x 50.  
 Foro su di un fianco, sbeccature.

€ 1000-1500



262



263

**263**  
DUE FIORENTINE IN METALLO DORATO,  
XIX SECOLO  
con lucerne a quattro fiamme e piede a  
rocchetti. Complete di accessori.  
h. cm. 62 e cm. 59.

M.O.



266

**266**  
PIATTO IN CERAMICA, MOLARONI PESARO  
FINE XIX SECOLO  
a smalti policromi, con decoro raffigurante  
'Istride dei Troiani con i figli'. Falda a  
grottesche.  
Marca e titolo in blu sotto la base.  
Diametro cm. 47.  
Difetti di cottura.

€ 120-180



268

**268**  
PIATTO IN CERAMICA A LUSTRO, FAENZA  
INIZIO XX SECOLO  
a smalti policromi, con decoro a battaglia  
romana e falda a trionfi e grottesche.  
Non marcato.  
Diametro cm. 40.

€ 100-150



264

**264**  
COPPIA DI ALARI IN FERRO BATTUTO,  
XVIII SECOLO  
con montante tortile e piede a ferro di cavallo.  
Misure cm. 47 x 18 x 48.

M.O.



267

**267**  
DUE PIATTINI IN CERAMICA, DERUTA STILE  
MEDIEVALE XX SECOLO  
in policromia, con decori a motivi di palmette  
e scaglie di pesce.  
Marcati 'Antonio Margaritelli, Deruta', in blu  
sotto la base.  
Diametro cm. 18 e cm. 14.

M.O.



269

**269**  
PIATTO IN CERAMICA, STILE  
RINASCIMENTALE, XX SECOLO  
a smalti policromi, con decoro a profilo di  
giovane innamorato e falda a scaglie e motivi  
vegetali.  
Misure cm. 3 x 28.

M.O.



265

**265**  
COPPIA DI PICCOLI CANDELIERI IN  
BRONZO BRUNITO, XIX SECOLO  
a fusto e boccagli sfaccettati, con piedi  
poligonali.  
Misure cm. 24 x 9.

M.O.



270

**270**  
GRANDE MORTAIO IN BRONZO, BOLOGNA  
DATATO 1714  
con decori al corpo a stemmi di casata e  
motivi vegetali. Braccia anch'esse cesellate a  
teste di fauni. Iscrizione 'IL CERVO DORO E  
LA BOLOGNA 1714', al piede.  
Firma cesellata in rilievo 'Opus Martini  
Picinini', al bordo alto.  
Misure cm. 40 x 55 x 46.

PROVENIENZA  
Famiglia romana

€ 800-1200



271

**271**  
PITTORE SPAGNOLO, XVIII SECOLO

RITRATTO DEL PRELATO SOBRINO  
Olio su tela cm. 109 x 84.  
Iscrizioni in cartiglio nella parte bassa

PROVENIENZA  
Famiglia emiliana

CONDITION REPORT  
Rintelo novecentesco. Difetti ai bordi della tela. Cadute di colore ed abrasioni sparse

€ 800-1200

**273**  
PITTORE NAPOLETANO, XVII SECOLO

ECCE HOMO  
Olio su tela, cm. 18 x 14,5  
Cornice dorata

PROVENIENZA  
Famiglia napoletana

CONDITION REPORT  
Rintelo novecentesco. Restauri sparsi.

€ 800-1200



274

**274**  
PITTORE ITALIA SETTENTRIONALE  
XVII SECOLO

INCORONAZIONE DELLA VERGINE  
Olio su tela, cm. 24 x 17  
In cornice

CONDITION REPORT  
Svelature diffuse. Restauri al bordo alto ed in basso a destra

M.O.

**272**  
PITTORE FIAMMINGO, PRIMA METÀ  
XVII SECOLO

VOLTO DELLA VERGINE  
Olio su rame, cm. 22 x 17

CORNICE  
Cornice in legno dorato con bordi a ghirlanda e palmette, del XVIII secolo

€ 120-180

272



273



275





276

**275**  
PITTORE ACCADEMICO, XX SECOLO

PIFFERAIO, DA SEBASTIANO DEL PIOMBO  
Olio su tela, cm. 49 x 39  
Cornice dorata

M.O.

**276**  
PITTORE ITALIA SETTENTRIONALE,  
XVII SECOLO

SAN BRUNONE DI COLONIA CON  
MONACO IN ORAZIONE.  
Olio su tela 102 x 86  
Cornice dorata, dell'inizio del XX secolo

CONDITION REPORT  
Rintelo ottocentesco. Cadute di colore ai  
bordi, un foro in alto, mancanze alla tela

€ 800-1200

**277**  
PITTORE ITALIA SETTENTRIONALE,  
XVII SECOLO

STAZIONE DELLA CROCE CON LA  
VERONICA  
Olio su tela, cm. 85 x 125

CONDITION REPORT  
Rintelo ottocentesco. Mancanze di tela a  
gli angoli, mancanze di pittura al bordo  
destro. Non si notano restauri di spicco sulla  
superficie

€ 600-800

277



278

## LODOVICO CARDI detto IL CIGOLI

bottega di

(1559 Castelvechio di Cigoli - 1613 Roma)

### DEPOSIZIONE

Olio su tela, cm. 186 x 143

### PROVENIENZA

Famiglia romana

Il presente dipinto, replica, la tela di medesimo soggetto, custodita presso il Kunsthistorisches Museum di Vienna

### CONDITION REPORT

Rintelo ottocentesco. Piccolo taglio sulla barba di San Giuseppe con restauro rattoppato. Due ulteriori piccoli tagli in basso a destra e sinistra. Finale delle gambe, piedi e mano del Cristo ossidate

### CORNICE

Cornice modanata in legno dorato, del XVIII secolo

€ 4000-5000

278









279

**279**  
TAPPETO PERSIANO KARADJA, INIZI  
XX SECOLO  
a preghiera con disegno a tralci con fiori,  
herati, palmette e foglie, nel campo centrale  
a fondo blu.  
Misure cm. 205 x 140.

€ 200-300



280

**280**  
LEGGIO IN NOCE, ITALIA CENTRALE  
XVII SECOLO  
con cornice del piano a ghirlanda di frutti  
e testa di cherubino superiore. Gamba a  
colonna, piede quadrato.  
Misure cm. 163 x 68 x 57.  
Mancanza al piede, sbeccature difetti.

€ 300-400

**281**  
COPPIA DI POLTRONE IN NOCE, STILE  
BRUSTOLON, XVIII SECOLO  
a schienali rettangolari con braccioli curvati  
e scolpiti a foglie ritorte e riccioli. Montanti  
ad arbusti, gambe a foglie con traversa del  
fronte a foglie d'acanto ritorte. Tappezzeria in  
stoffa fiorata.  
Misure cm. 122 x 80 x 64.

€ 600-800



281



282

**282**

RARO TIPO CASSAFORTE IN NOCE, XIX SECOLO di gusto rinascimentale, con cappello merlato centrato da stemma con putto. Due sportelli sul fronte scolpiti a giochi di putti e motivi vegetali. Lateralì a bambocci, pedi a teste classiche e riccioli. Interno con sportello ad abattant blindato e rivestito in ferro, scolpito ad allegoria femminile.

Misure cm. 134 x 100 x 45.

Mancanze.

PROVENIENZA  
Famiglia romana

€ 1200-1800

**283**

RARA CONSOLE IN NOCE, LIGURIA XIX SECOLO di gusto barocco, con piano mistilineo con bordo a palmette. Fronte centrato da trionfo d'arme con stemma affiancato da grandi foglie d'acanto ritorte. Gambe montanti con sculture di bambocci che tengono un drappo. Crociera di base centrata da figure di amorini.

PROVENIENZA  
Famiglia romana

€ 1000-1500



283



284

**284**

SPLENDIDO TAPPETO SARUK, INIZIO XX SECOLO  
con medaglione in blu e motivi secondari a palmette, tralci con herati e fiori, nel campo centrale a fondo rosso. Bordura a sequenza di palmette su fondo blu.  
Misure cm. 460 x 315.  
Ottimo stato.

€ 700-1000

**285**

RARO TAPPETO ANATOLICO SPARTA, FINE XIX, INIZIO XX SECOLO  
con medaglioni con iscrizioni arabe, nel campo centrale vuoto a fondo giallo.  
Misure cm. 400 x 295.  
Abraches ad un angolo, interamente rapè.

€ 200-300

**286**

TAPPETO SHIRWAN LESGHI, FINE XIX SECOLO  
a triplo medaglione a stella e motivi secondari a palmette, fiori, simbologie ed uccelli, nel campo centrale a fondo rosso.  
Misure cm. 168 x 121.  
Rapè.

€ 200-300



285

286



287

RARO TAPPETO KIRMAN FIGURATO, PRIMA METÀ XX SECOLO

con disegni a vasi, teiere, ciotole, oggetti e uccelli, nel campo centrale a fondo blu. Bordura a porticato.

€ 500-700



287

288



288

RARO TAPPETO TABRIZ, INIZI XX SECOLO  
con disegno a grande boteh con fenici e fiori e  
motivi secondari ad uccelli e tralci con foglie e  
palmette, nel campo centrale a fondo blu.  
Misure cm. 204 x 140.

€ 400-600



289



290



292

**292**  
CANDELIERE DA TERRA IN LEGNO DORATO, XVIII SECOLO con nodi e base triangolare con piedi palmati. Misure cm. 137 x 25.

M.O.

**289**  
STIPO IN NOCE, TOSCANA XVII SECOLO con fronte ad un cassetto ed uno sportello bugnato. Angoli a linea spezzata a profili di colonne, piano di base a gradini con piedi a mensola. Misure cm. 83 x 72 x 41. Piedi postumi.

€ 300-350

**290**  
POLTRONA IN NOCE, FINE XVIII SECOLO interamente tappezzata in velluto rosso. Braccioli sagomati, gambe coniche rudentate. Misure cm. 100 x 54 x 55.

€ 100-150



293



294

**291**  
BELLA SCRIVANIA IN NOCE, FINE XVIII, INIZI XIX SECOLO con filettature ed intarsi in bosso ed ebano. Piano centrato da riserva con intarsio ad allegoria con Poseidone su fondo in ebano viola al negativo. Un cassetto, gambe ad obelisco. Misure cm. 79 x 138 x 73.

€ 800-1200

**293**  
COPPIA DI MENSOLE IN LEGNO DORATO, FINE XVIII SECOLO con pianetto a bordo baccellato e montante a figura di cherubino con volute vegetali. Misure cm. 27 x 23 x 15. Sbeccature.

€ 100-150

**294**  
PICCOLA SPECCHIERA IN LEGNO DORATO, VENETO XVIII SECOLO con fregi a volute, riccioli e roccailles. Specchio a mercurio. Misure cm. 44 x 29.

M.O.



291

291 (dettaglio del piano)





295

**295**  
**SPLENDIDO PIANO IN SCAGLIOLA, INIZI XIX SECOLO**  
 a finti marmi policromi, con decoro centrale a paesaggio costiero con allegorie monumentali bibliche. Cornice a motivi vegetali con iniziali di famiglia ai quattro angoli.  
 Misure cm. 138 x 86 x 7.  
 Buono stato.

PROVENIENZA  
 Famiglia romana

€ 2000-3000



296

**298**  
**TAPPETO MALAYER ANTICO, INIZIO XX SECOLO**  
 con medaglioni romboidali in blu e motivi secondari a foglie e rosette, nel campo centrale a fondo blu.  
 Misure cm. 200 x 130.

M.O.

**296**  
**BUSTO IN MAIOLICA, INIZI XIX SECOLO**  
 a smalti policromi, raffigurante il busto di donna romana.  
 Misure cm. 34 x 22 x 15.  
 Difetti.

M.O.

**297**  
**RARO TAPPETO LILIAN ANTICO, INIZIO XX SECOLO**  
 con medaglione a fiori a fondo senape e motivi secondari a grandi boteh, tralci e palmette, nel campo centrale a fondo rosso.  
 Misure cm. 250 x 142.  
 Numerose abraches.

€ 200-300



297



298



299



300



301

**299**  
PITTORE ITALIA CENTRALE XVIII SECOLO

ANNUNCIAZIONE  
Olio su tela, cm. 74 x 59

CONDITION REPORT  
Rintelo novecentesco. Punti di restauro ossidati sparsi, un piccola zona di restauro ossidata in basso a sinistra

M.O.



302

303

**300**  
PITTORE NAPOLETANO, XVIII SECOLO

SACRA FAMIGLIA CON SAN GIOVANNINO  
Olio su tela, cm. 72 x 60  
In cornice

CONDITION REPORT  
Rintelo recente. Alcuni punti di restauro quasi ossidati sparsi sulla superficie

€ 400-600

**301**  
PITTORE BOLOGNESE, XVIII SECOLO

LA MORTE DI SAN GIUSEPPE  
Olio su tela, cm. 62 x 48

CONDITION REPORT  
Rintelo recente. Punti di restauro sparsi

€ 300-400



**302**  
PITTORE ITALIANO, FINE XIX SECOLO

BEATRICE CENCI  
Olio su tela, cm. 45 x 36  
Cornice argentata e laccata

M.O.

**303**  
PITTORE ACCADEMICO, FINE XIX, INIZI XX SECOLO

BATTAGLIA DI CAVALIERI  
Olio su tela, cm. 88 x 120

CORNICE  
Cornice modanata in legno dorato, del XIX secolo (difetti)

M.O.





304

**304**  
PITTORE EMILIANO, FINE XVII SECOLO

VERGINE ORANTE  
Olio sui tela, cm. 65 x 46  
Cornice dorata

CONDITION REPORT  
Rintelo recente. Alcuni punti di restauro ossidati  
sul volto e sulla mano

€ 400-600



305

**305**  
PITTORE FIAMMINGO, XVII SECOLO

LA CATTURA DI CRISTO, DA VAN DYCK  
Olio su rame, cm. 53 x 70  
Cornice dorata

PROVENIENZA  
Famiglia romana

CONDITION REPORT  
Sagomature del supporto. Alcuni restauri ai bordi. Il dipinto è in buono stato di conservazione

€ 1200-1800

**307**  
PITTORE FRANCESE, XVIII SECOLO

SAN GIOVANNINO  
Olio su tela cm. 83 x 68.

CONDITION REPORT  
In prima tela. Piccole integrazioni pittoriche sugli incarnati e sul fondo. Lacerazione della tela in basso con piccole cadute di colore

CORNICE  
Cornice in legno a lacca nera e oro, del XVIII secolo (difetti e mancanze)

€ 500-700

**308**  
PITTORE ACCADEMICO, XX SECOLO

MADONNA COL BAMBINO, DA JACOPO AMIGONI  
Olio su tavola, cm. 40 x 30  
Cornice dorata

M.O.

306



**306**  
PITTORE ITALIANO, XVIII SECOLO

CHERUBINO  
Dipinto su vetro, cm. 10 x 7,5  
In cornice

M.O.

307



308





309

**309**  
PITTORE ROMANO, INIZI XVIII SECOLO

CANESTRA DI FIORI SU PIANO IN BASALTO  
Olio su tela, cm. 53 x 67

PROVENIENZA  
Famiglia romana

CONDITION REPORT  
Rintelo novecentesco. Punti di restauri tra i fiori e a destra.

CORNICE  
Cornice modanata in legno dorato, del XVII secolo (ridorature)

€ 1200-1800

**310**  
PITTORE NAPOLETANO, XVIII SECOLO

NATURA MORTA DI FRUTTA E DUE TARALLI  
Olio su tela, cm. 23 x 30

CONDITION REPORT  
In prima tela. Tre punti di restauro al bordo basso. Il dipinto è in buono stato

CORNICE  
Cornice in legno dorato con bordi a nastro arrotolato e palmette, del XVIII secolo

€ 1000-1500

310



310





311

**311**  
PIATTO IN MAIOLICA, SALERNO  
XX SECOLO  
in policromia, con decoro a stemma fogliato  
su fondo azzurro.  
Marcato 'Ceramiche artistiche Salerno', al  
retro.  
Diametro cm. 41.

M.O.

**312**  
COPPIA DI CENTRINI IN PORCELLANA,  
SASSONIA XIX SECOLO  
con piatti decorati a motivi vegetali e cornici  
in fili di ferro intrecciati.  
Misure cm. 12 x 25 x 23.

M.O.

**313**  
SEI PIATTI IN MAIOLICA, PAGANI VECCHIA  
LODI INIZI XX SECOLO  
a smalto bianco e policromia, con decori a  
fiori. Lotto composto da fiamminga, tre piatti  
da portata e due piatti piani.  
Marca sotto la base.  
Misure piatto da portata, cm. 36 x 29.

€ 80-120



314

**314**  
TONDO IN MAIOLICA, OFFICINA CAMPANA  
INIZIO XIX SECOLO  
a smalti policromi, con decoro a scena  
biblica. Cornice modanata a smalto giallo.  
Misure cm. 4 x 19.  
Difetti di cottura, sbeccature.

M.O.



312



315



316

**315**  
QUATTRO PIATTI IN PORCELLANA,  
PROBABILMENTE DOCCIA INIZI  
XIX SECOLO  
a smalto bianco con decoro a fiori a mazzetti.  
Bordo filettato in oro.  
Marca a foglia in verde.  
Diametro cm. 22.  
Felature.

M.O.

**316**  
ALBARELLO IN CERAMICA,  
PROBABILMENTE CANTAGALLI  
XX SECOLO  
a smalti policromi, con decoro a grottesche,  
fenici e cherubini su fondo azzurro.  
Marca poco visibile sotto la base.  
Misure cm. 28 x 17.

M.O.



313



317

**317**  
ZUPPIERA IN CERAMICA, PROBABILMENTE  
GERMANIA XIX SECOLO  
a smalti policromi con decori floreali e figura  
di uccello esotico sul coperchio.  
Marca in blu sotto la base.  
Misure cm. 29 x 26 x 21.

M.O.

**318**  
SCULTORE ITALIANO, XVIII SECOLO

BUSTO DI CARDINALE  
Bronzo a patina brunita, cm. 27 x 19 x 10  
Base a plinto

€ 150-250



318

**319**  
SPECCHIERA IN LEGNO EBANIZZATO,  
XVIII SECOLO  
con cornice S. Rosa con bordi in oro a  
palmette e nastrino arrotolato.  
Misure cm. 82 x 66.

€ 400-600



319



321

**320**  
BEL TAPPETO ARAK, INIZI XX SECOLO  
con medaglione a palmette e motivi  
secondari a tralci con fiori e palmette, nel  
campo centrale a fondo rosso.  
Misure cm. 207 x 135.

€ 300-400

**321**  
SEI SEDIE IN NOCE, LOMBARDIA INIZI  
XIX SECOLO  
con schienali a scudo traforati a lira. Gambe  
coniche rudentate.  
Misure cm. 100 x 50 x 45.

€ 200-300

**322**  
TAVOLO A BANDELLE IN ROVERE,  
INGHILTERRA PERIODO GIORGIO III  
con gambe coniche con apertura a  
cannelletto. Piedi palmati.  
Misure chiuso cm. 71 x 122 x 49.

€ 100-150



320



322

**323**  
 CORNICE SALVATOR ROSA, XVII SECOLO  
 in legno ebanizzato, con bordi in oro a  
 palmette e nastrino arrotolato.  
 Luce cm. 43 x 34.

€ 300-400



323



325

**327**  
 COPPIA DI SEDIE IN LEGNO LACCATO,  
 XIX SECOLO  
 a fondo verde e oro, con schienali traforati a  
 ringhiera. Gambe a rocchetti,  
 Misure cm. 92 x 47 x 40.  
 Difetto ad una gamba anteriore.

€ 100-150



327

**324**  
 PICCOLO COMODINO IN BOIS DE ROSE,  
 STILE SETTECENTESCO SICILIANO  
 a marqueteries a spina di pese, con piano  
 centrato da intarsio in bosso. Un cassetto,  
 gambe arcuate.

Misure cm. 665 x 39 x 30.

M.O.



326

**328**  
 POLTRONCINA IN NOCE, FRANCIA  
 XVIII SECOLO  
 con schienale a medaglione con piccolo  
 intaglio vegetali. Montanti sagomati, gambe  
 arcuate.  
 Misure cm. 88 x 60 x 50.  
 Una gamba mancante.

M.O.

**325**  
 PORTA A DUE ANTE IN LEGNO LACCATO,  
 ITALIA CENTRALE FINE XVIII SECOLO  
 a lacca gialla e rossa con decori a geometrie  
 e rosoni. Completa di mostre laterali e  
 superiore in legno a lacca verde a finto marmo  
 con finiture in oro.  
 Misure totali cm. 231 x 140.  
 Misure anta cm. 224 x 58.

€ 250-350

**326**  
 SCULTURA IN BRONZO DORATO, FINE  
 XVIII SECOLO  
 raffigurante una lena in posa rampante. Base  
 a rocchio in legno tornito.  
 Misure cm. 9 x 12 x 5.

M.O.

**329**  
 TAPPETO HAMADAN, INIZI XX SECOLO  
 con medaglioni a stella e motivi secondari  
 a foglie e fiori, nel campo centrale a fondo  
 rosso.  
 Misure cm. 230 x 125.  
 Abraches.

M.O.



324



328



329



330

**330**  
TAPPETO BAKTHIARI, INIZI XX SECOLO  
con medaglione a fondo bianco e motivi  
secondari a foglie ed herati, nel campo  
centrale a fondo rosso.  
Misure cm. 205 x 142.

€ 100-150



332

**332**  
COPPIA DI SPECCHIERINE IN LEGNO  
DORATO, XIX SECOLO  
di stile settecentesco, con cornici scolpite a  
volute e foglie. Due braccia in ferro dorato nel  
basso.  
Misure cm. 60 x 37 x 16.

€ 120-180

**331**  
RARA COMMODE IN LEGNO LACCATO,  
GERMANIA XVIII SECOLO  
a fondo verde e oro, interamente dipinta a  
motivi di ghirlande fiorite e paesaggi con  
giochi di putti. Piano superiore in marmo fior  
di pesco, fronte convesso a due cassetti con  
riserve scolpite a volute vegetali e roccailles.  
Piedi sagomati e animati con finali ferini.  
Misure cm. 84 x 124 x 68.

PROVENIENZA  
Famiglia romana

€ 3000-4000



331 (dettaglio del fianco)

331





333

**333**  
JOHANN CARL LOTH, bottega di  
(Monaco di Baviera 1632 - Venezia 1698)

EBBREZZA DI NOÈ  
Olio su tela, cm. 99 x 124

CONDITION REPORT  
Rintelo inizio novecento. Due restauri  
rattoppati ai bordi destro e sinistro, linee di  
restauro sulla figura del fanciullo a sinistra,  
una zone di restauro sulla pancia di Noè

CORNICE  
Cornice romana modanata in legno dorato,  
del XVII secolo

€ 1500-2500



335

**335**  
PITTORE FRANCESE, INIZI XIX SECOLO

SAN SEBASTIANO  
Olio su tela, cm. 44 x 30  
Cornice dorata

CONDITION REPORT  
Rintelo tardo ottocentesco. Quattro piccoli  
punti di restauro sparsi. Il dipinto è in buono  
stato

€ 400-600

**334**  
PITTORE ITALIA SETTENTRIONALE,  
XVII SECOLO

COMPIANTO SUL CRISTO MORTO CON  
APPARIZIONE DELL'ANGELO  
Olio su tela di cm. 101 x 80.

PROVENIENZA  
Famiglia emiliana.

CONDITION REPORT  
Rintelo novecentesco. Punti di restauro sparsi

CORNICE  
Cornice in legno dorato con bordi a palmette  
e perlatura, del XIX secolo (difetti)

€ 1500-2000

334



336



**336**  
PITTORE ITALIANO, XIX SECOLO

MADONNA COL BAMBINO  
Olio su tavola cm. 31 x 23  
Cornice a lacca nera e oro

M.O.



**337**

PITTORE EMILIANO, XVII SECOLO

PROFETA

Olio su tela, cm. 73 x 58

PROVENIENZA

Famiglia romana

CONDITION REPORT

Rintelo ottocentesco. Cadute di colore sotto la barba, linee di restauro nella parte alta, zone di restauro a sinistra nel fondo

CORNICE

Cornice in legno dorato scolpita a palmette, del XVIII secolo

€ 800-1200



337

**338**

PITTORE VENETO, XVII SECOLO

SUSANNA E I VECCHIONI

Olio su tela, cm. 62 x 45

CONDITION REPORT

Rintelo tardo ottocentesco. Punti restauro ossidati e non, sparsi sul fondo e sugli incarnati di Susanna

CORNICE

Cornice a guantiera in legno dorato con bordo a palmette, del XIX secolo

€ 500-700

338



339



**339**

PITTORE ITALIA SETTENTRIONALE XVII SECOLO

EPISODIO BIBLICO

NATIVITÀ

Coppia di dipinti ad olio su rame, diametro cm. 9

CORNICI

Cornici in legno ebanizzato con applicazioni in metallo, della fine del XVIII secolo

€ 400-600



340

**340**  
PITTORE D'OLTRALPE, XVIII SECOLO

BATTAGLIA DI CAVALIERI TURCHI E CRISTIANI

Olio su tela, cm. 69 x 97  
Cornice dorata

PROVENIENZA  
Famiglia romana

CONDITION REPORT  
Rintelo recente. Alcuni punti di restauro ossidati in alto nel cielo a destra

€ 500-700



342

**342**  
PITTORE AUSTRIACO, XVIII SECOLO

GIARDINO CON FIGURE ALLEGORICHE  
Olio su carta ovale applicata su tela, cm. 15 x 11,5

CORNICE  
Cornice in legno dorato e intagliato a perlatura e nastrino arrotolato, della fine del XVII secolo

€ 600-800

**341**  
PITTORE SPAGNOLO, XVIII SECOLO

LA VERGINE, SAN DOMENICO DI GUZMAN E SANTA TERESA D'AVILA

Olio su tela a cartiglio, cm. 120 x 80

PROVENIENZA  
Famiglia romana

CORNICE  
Cornice in legno dorato con sesto a cartiglio e decori a foglie e baccelli, dell'inizio del XX secolo

€ 700-1000



341



343

**343**  
PITTORE ROMANO, XVIII SECOLO

LA VERGINE IMMACOLATA  
Olio su tela, cm. 107 x 83

CONDITION REPORT  
Rintelo tardo ottocentesco. Numerose cadute di colore sulla figura e sparse nel fondo

CORNICE  
Cornice a sezione piatta in legno a lacca nera e oro, della fine del XVII secolo

M.O.



344



**344**  
 GEORG PHILIP II RUGENDAS, ambito di  
 (Augusta 1701 - 1774)

BATTAGLIA DI CAVALIERI  
 Olio su tela, cm. 59 x 77

PROVENIENZA  
 Famiglia romana

CONDITION REPORT  
 Rintelo novecentesco. Punti di restauro principalmente  
 sparsi sul cielo

CORNICE  
 Cornice in legno a lacca crema con bordi a palmette,  
 ghirlanda e baccelli in legno argentato, del XVIII secolo

€ 800-1200

**345**  
 PITTORE TEDESCO, INIZI XIX SECOLO

PASTORE IN PREGHIERA  
 Olio su tela, cm. 98 x 74  
 Non firmato

€ 400-600

345





346

**346**  
 BELLA SCRIVANIA IN BOIS DE ROSE, FINE XVIII, INIZI XIX SECOLO  
 con riserve in frassino e filettature in ebano e legno di bosso. Piano rettangolare, cinque cassetti sul fronte, gambe ad obelisco con scarpette in bronzo.  
 Misure cm. 80 x 113 x 61.

€ 700-1000

**347**  
 COPPIA DI CANDELIERI IN BRONZO, INIZI XIX SECOLO  
 con fusto a colonnina rudentata e piede fogliato.  
 Misure cm. 27,5 x 11.

M.O.



348

**350**  
 SPECCHIERA IN LEGNO DORATO, FRANCIA FINE XVIII SECOLO  
 con fregio superiore a vaso con ghirlande e fregi laterali a nappe cadenti. Piedi a puntali. Specchio a mercurio.  
 Misure cm. 88 x 54.  
 Mancanze al fregio superiore, difetti.

M.O.

**351**  
 BEL TAPPETO NAIN, METÀ XX SECOLO  
 in lana e seta, con disegno a foresta con animali, nel campo a fondo bianco.  
 Misure cm. 345 x 218.  
 Buono stato.

€ 400-500



347

**348**  
 COPPIA DI APPLIQUES IN BRONZO DORATO, INIZI XX SECOLO  
 di gusto Luigi XVI, con tre braccia a volute vegetali. Supporto a cordone in stoffa rossa.  
 Misure ingombro cm. 56 x 33 x 25.

€ 150-200



349

**349**  
 TAVOLO DA APPOGGIO IN MOGANO, INIZI XX SECOLO  
 di stile Luigi XVI, con gambe ad obelisco complete di rotelle.  
 Misure cm. 80 x 79 x 40.

M.O.



350



351



352

**352**  
SCULTORE FRANCESE, INIZI XIX SECOLO

BUSTO DI MARIA ANTONIETTA  
Busto in marmo bianco statuaria,  
cm. 52 x 36 x 20

PROVENIENZA  
Famiglia romana

€ 700-1000



353

**353**  
BELLA SPECCHIERA IN LEGNO DORATO,  
ROMA FINE DEL PERIODO LUIGI XVI  
con cornice a sezione piatta con bordi a  
baccelli, perlatura e tralci di alloro agli angoli.  
Fregio superiore con due tritoni intrecciati  
con rosetto e ghirlande cadenti. Piedi a figure  
di leoni in posa. Specchio a mercurio.  
Misure 123 x 80.  
Mancanze alla ghirlanda in alto a sinistra,  
mancanze e difetti.

€ 300-400



354 (piano)

**354**  
BELLA COPPIA DI CONSOLES IN NOCE,  
INIZI XIX SECOLO  
con piani in marmo alabastro fiorito africano.  
Fascia del fronte arricchita da intagli in legno  
dorato a palmette con margherite. Bordi in  
ebano, gambe a obelisco.  
Misure cm. 87 x 111,5 x 56.

PROVENIENZA  
Collezione privata romana

CONDITION REPORT  
Alcune mancanze ai piani di marmo con  
felature e sbecchature

€ 1500-2500



354



355

**355**

PITTORE SICILIANO, XVIII SECOLO

ALTARE MAGGIORE CON SANTI, PUTTI E L'IMMACOLATA  
Olio su tela ovale, cm. 89,5 x 70,5

CONDITION REPORT

Rintelo recente. Linee di restauro ossidate sul fondo  
essenzialmente lungo i margini

CORNICE

Cornice ovale in legno dorato con bordi a ghirlande e  
palmette, del XVIII secolo

€ 400-600

**356**

PITTORE ROMANO, XVIII SECOLO

ABELE OFFRE I SACRIFICI

Olio su tela, cm. 80 x 65

CONDITION REPORT

Rintelo recente. Punti di restauro sul volto e  
sul petto e nella parte bassa

€ 400-600

**357**

PITTORE ITALIA CENTRALE, XVIII SECOLO

SANT'AGATA

Olio su tela, cm. 73 x 57

PROVENIENZA

Famiglia romana

CONDITION REPORT

Rintelo novecentesco. Punti di restauro nel  
fondo a destra e sinistra. Punti di restauro  
quasi ossidati sul volto

CORNICE

Cornice in legno dorato, scolpita a palmette,  
del XVIII secolo

€ 1000-1500

356



357





358

359

**358**

PIERRE ANTOINE QUILLARD  
(Parigi 1700 ca. - Lisbona 1733)

PAESAGGIO CON ACCAMPAMENTO E  
CACCIATORI

Olio su tela, cm. 101 x 127

PROVENIENZA

Famiglia romana

CONDITION REPORT

Rintelo novecentesco. Alcuni restauri ossidati  
nel cielo, punti di restauro fra le figure  
dell'accampamento

CORNICE

Cornice francese in legno dorato e intagliato  
a motivi di foglie, ramages e roccailles, del  
XVIII secolo (difetti)

Il dipinto è accompagnato da perizia del Prof.  
Giuliano Briganti

€ 3000-4000



**359**

PITTORE AUSTRIACO, XVIII SECOLO

SANTA MARTINA MARTIRE

Olio su tela, cm. 80 x 5

Cornice laccata

PROVENIENZA

Famiglia romana

CONDITION REPORT

Rintelo recente. Alcuni punti di restauro quasi  
ossidati in alto e sul braccio col fiore a destra

€ 1000-1500



361

**360**  
PITTORE OLANDESE, FINE XVIII SECOLO

SCENA DI GENERE IN INTERNO  
Olio su tavoletta, cm. 21 x 27  
Non firmato  
Lettera applicata sulla cornice, al retro

CORNICE  
Cornice a quantiera in legno dorato, del XIX secolo

€ 150-250

**361**  
PITTORE OLANDESE, XVIII SECOLO

VIANDANTI IN SOSTA  
Olio su tela di cm. 67 x 56.

PROVENIENZA  
Famiglia emiliana

CONDITION REPORT  
Rintelo recente. Il dipinto è in buono stato di conservazione

CORNICE  
Cornice in legno dorato ed intagliato a volute vegetali, foglie e fiori, del XIX secolo (difetti)

€ 1200-1800

**362**  
PITTORE ACCADEMICO, XX SECOLO

PAESAGGIO CON PESCATORE  
PAESAGGIO FLUVIALE CON PONTE  
Coppia di dipinti su tela, cm. 60 x 45

CONDITION REPORT  
Cadute di colore sparse

M.O.

360



362





363

PITTORE BELGA, XVIII SECOLO

RIPOSO DURANTE L'ESODO

Olio su tavola, cm. 33 x 43

Cornice a lacca nera e oro

CONDITION REPORT

Tavola leggermente curvata. Rinforzi pittorici lungo i contorni delle figure

€ 200-300



363

364

PITTORE OLANDESE, INIZI XIX SECOLO

PAESAGGIO CON ARCHITETTURA E VIANDANTI

Olio su tela ovale, cm. 32 x 45

Cornice dorata sesto ovale

€ 300-400



364

365

PITTORE OLANDESE, INIZI XIX SECOLO

PAESAGGIO FLUVIALE CON BARCAIOLI

Olio su tavoletta, cm. 17 x 23

CORNICE

Cornice a guantiera in legno dorato con bordo a palmette, del XIX secolo

€ 300-400

366

NICOLAS LANCRET, att. a  
(Parigi 1690 - 1743)

SCENA DI CORTEGGIAMENTO IN PAESAGGIO

Olio su tela ovale, cm. 80 x 91

PROVENIENZA

Famiglia romana

CONDITION REPORT

Rintelo tardo ottocentesco. Alcuni punti di restauro  
Il dipinto è in buono stato di conservazione

CORNICE

Cornice modanata in legno dorato con bordo perlato, del XIX secolo

€ 700-1000



366

365





367

**367**  
SPECCHIERA IN LEGNO ARGENTATO, FINE XIX SECOLO  
di linea settecentesca, con fregi a intreccio di volute vegetali, foglie e fiori.  
Misure cm. 125 x 76.  
Cadute di argentatura.

€ 150-250

**368**  
COPPIA DI COMODINI IN NOCE, STILE ROMANO, FINE XIX SECOLO  
con filettature in ebano viola. Fronte mosso a due cassetti, gambe sagomate.  
Misure cm. 68 x 63 x 39.

€ 150-250

**369**  
COMODINO DA LAVORO IN CILIEGIO, XIX SECOLO  
con fronte a sei cassetti e gambe arcuate.  
Misure cm. 72 x 66 x 40.

€ 150-250



369



370

**370**  
TAPPETO SARUK, INIZI XX SECOLO  
di fitta trama, con medaglione ad herati e motivi secondari a tralci con fiori, palmette e herati, nel campo centrale a fondo rosso.  
Misure cm. 150 x 100.

€ 200-300



368

**371**  
FIORENTINA IN METALLO DORATO, FINE XVIII SECOLO  
con lucerna a quattro fiamme e piede a disco.  
Misure cm. 63 x 18.  
Curvatura del fusto.

M.O.

**372**  
PICCOLO BUSTO IN ALABASTRO, FINE XVIII SECOLO  
raffigurante Torquato Tasso. Basetta in legno scolpita a perlatura.  
Misure cm. 13 x 8,5 x 5,5.

M.O.



371



372

**373**  
RARO TAPPETO SHIRAZ QASQUA'I, INIZI XX SECOLO  
con medaglione a rombo e motivi secondari a tralci con rosette, fiori e simbologie, nel campo centrale a fondo blu.  
Misure cm. 250 x 153.

€ 300-400



373



374

**374**  
TAPPETO PERSIANO ARAK, INIZI  
XX SECOLO  
con disegno a tralci ritorti con palmette, herati  
e fiori, nel campo centrale a fondo rosso.  
Misure cm. 285 x 191.

€ 150-250

**375**  
SEDIA IN FAGGIO, STILE SETTECENTESCO  
con alto schienale traforato a lira e gambe  
curvate a spalla larga.  
Misure cm. 103 x 47 x 40.

M.O.



375



376

**376**  
BELLA COPPIA DI SPECCHIERINE IN  
LEGNO DORATO, PIEMONTE XVIII SECOLO  
con cornici scolpite a volute foglie e figure di  
paggi femminili. Braccio in ferro fogliato nel  
basso, cimasa a palmetta.  
Misure cm. 57 x 30 x 22.

€ 400-500

**377**  
CREDENZA IN NOCE, VENETO  
XVIII SECOLO  
con piano rettangolare e fronte a tre cassetti  
e due sportelli. Piedi a mensola.  
Misure cm. 112 x 124 x 54.

€ 150-200



377



378

**378**  
PITTORE VENETO, XVII SECOLO

NINFE SORPRESE AL FIUME  
Olio su rame, cm. 17,5 x 26

CORNICE  
Cornice a sezione piatta in legno dorato con decori a foglie e racemi, del XVIII secolo (difetti)

€ 700-1000

**379**  
PITTORE VENETO, XVIII SECOLO

PAESAGGIO COSTIERO CON VIANDANTI  
Olio su tela, cm. 40 x 65,5

CONDITION REPORT  
Rintelo novecentesco. Restauri integrativi sparsi

CORNICE  
Cornice in legno dorato di stile S. Rosa

€ 400-600



379

**380**  
PITTORE VENETO, FINE XVII SECOLO

VENERE SPIATA DA UN SATIRO  
Olio su tela, cm. 42 x 65,5

CONDITION REPORT  
Rintelo tardo ottocentesco. Linee di restauro in alto e nei contorni del capo di Venere. Alcuni piccoli punti di restauro sugli incarnati

CORNICE  
Cornice modanata in legno dorato, incisa a foglie, del XVIII secolo

M.O.

380



381



**381**  
BENEDETTO LUTI, att. a  
(Firenze 1666 - Roma 1724)

RITRATTO DI FANCIULLA  
Pastelli colorati su carta, cm. 26 x 23

CORNICE  
Cornice modanata in legno dorato, della fine del XVIII secolo

€ 600-800

382

GIOVAN BATTISTA SALVI DETTO  
IL SASSOFERRATO, seguace di  
(Sassoferrato, 1609 - Roma, 1685),

VERGINE ORANTE  
Olio su tela di cm. 75 x 61.

PROVENIENZA  
Famiglia emiliana.

Il dipinto replica una delle invenzioni più felici  
e richieste del pittore marchigiano, realizzato  
presumibilmente da un seguace del XVIII secolo

CONDITION REPORT  
Rintelo tardo ottocentesco. Alcuni punti restauro  
sparsi nel fondo, sul velo ed al bordo basso

CORNICE  
Cornice ad edicola in legno a lacca verde e oro di  
stile cinquecentesco

€ 500-700

383

PITTORE OLANDESE, INIZI XIX SECOLO

RITRATTO MASCHILE  
Olio su cartone, cm. 11 x 9  
Non firmato  
Cornice ebanizzata

CONDISTION REPORT  
Evidenti sobolliture sui capelli a sulla spalla

M.O.



382

383



384



384

PITTORE NAPOLETANO, XVIII SECOLO

VERGINE COL BAMBINO  
Olio su rame, cm. 26 x 18

CONDITION REPORT  
Sagomature del supporto. Minute cadute di colore  
sparse, alcuni punti di restauro sparsi principalmente  
sulla figura del Bimbo

CORNICE  
Cornice in legno dorato a sezione piatta con bordi a  
palmette, ghirlande e baccelli, del XVIII secolo

€ 500-700



386

**386**  
PITTORE PIEMONTESE, XVIII SECOLO

RITRATTO DI NOBILDONNA CON FIORE E OROLOGIO  
Olio su tela, cm. 94 x 68

PROVENIENZA  
Famiglia romana

CONDITION REPORT  
Rinteli ottocentesco. Punti e zone di restauro nella parte alta e restauri ai bordi bassi

CORNICI  
Cornice in legno dorato e intagliato a motivi vegetali e cartigli, del XIX secolo (cadute di doratura)

€ 1000-1500



385

**385**  
PITTORE INGLESE, XVIII SECOLO

RITRATTO DI GENTILDONNA  
Olio su tela ovale, cm. 60 x 52

CONDITION REPORT  
Rintelo novecentesco. Alcune piccole linee di restauro ossidate nel fondo in alto e sul petto

CORNICE  
Cornice in legno dorato con intagli a motivi vegetali e bordi a palmette e perlatura, del XX secolo

€ 600-800



387

**387**

ADRIAEN MANGLARD  
Lione 1695 - Roma 1760

MARINA CON VASCHELLO, PESCATORI CHE SALPANO E  
BORGO ALL'ORIZZONTE  
Olio su tela, cm. 90 x 121

PROVENIENZA  
Famiglia romana

CONDITION REPORT  
Rintelo novecentesco. Un piccolo restauro quasi ossidato  
sul promontorio a sinistra. Il dipinto è in ottimo stato di  
conservazione

CORNICE  
Cornice a guantiera in legno dorato con bordi a palmette e  
perlatura, del XIX secolo

Il dipinto è accompagnato da perizia del Prof. Giancarlo  
Sestieri in data 28 maggio 1994

€ 3000-4000



388

**388**  
PITTORE VENETO, FINE XVIII SECOLO

PONTE DI RIALTO CON GONDOLE  
Olio su tela, cm. 30 x 51  
Cornice dorata

CONDITION REPORT  
Rintelo a tela di sacco. Punti di restauro sparsi sul cielo

M.O.



389

**389**  
CANDELIERE IN BRONZO, XIX SECOLO  
a patina dorata, con fusto a foglie e baccelli.  
Misure cm. 84 x 26.  
Adattato a lume.

M.O.

**390**  
SPECCHIERA IN LEGNO DORATO, FINE  
XIX SECOLO  
di stile Luigi XV, con intagli a motivi vegetali  
agli angoli ed ai quarti.  
Misure cm. 115 x 83.

M.O.



390

**393**  
COPPIA DI APPLIQUES IN BRONZO  
DORATO, INIZI XX SECOLO  
di stile Luigi XVI, a tre braccia fogliate e  
montanti rudentati. Supporti a nastri e fiocchi.  
Misure cm. 60 x 35 x 22.

€ 200-300

**394**  
INCISORE XVIII SECOLO

MARRUBIUM E MENTA  
Stampa a colori, cm. 51 x 41  
Sottotitolata  
In cornice

M.O.



391

**391**  
FUSTO DI OLIERA, FINE DEL PERIODO  
LUIGI XVI  
in filigrana dorata e traforata con vasche con  
montanti ad erme classiche.  
Misure cm. 26 x 24 x 10.

M.O.



392

**392**  
COPPIA DI SPECCHIERINE IN LEGNO  
DORATO, FINE XIX SECOLO  
di linea settecentesca, con cornici scolpite  
a volute e foglie. Due braccia in ferro nel  
basso.  
Misure cm. 34 x 21 x 15.  
Rottura nella parte bassa di una  
specchierina.

M.O.



395

**395**  
PENDOLA DA TAVOLO, FRANCIA ROBERT  
PERIODO CARLO X  
con cassa in noce, intarsiata a fiori in legno di  
olmo. Quadrante bianco a smalto contornato  
da cornice in bronzo dorato, numeri romani  
agli indici. Movimento meccanico a carica  
manuale.  
Misure cm. 20 x 16 x 12.  
Un piedino mancante.

M.O.



393



394





396

**396**  
SPECCHIERA IN LEGNO LACCATO,  
XX SECOLO  
di stile settecentesco, con bordi modanati e  
dorati.  
Misure cm. 112 x 85.  
Cadute di argentatura.

M.O.

**397**  
COPPIA DI PICCOLE APPLIQUES IN  
BRONZO, FINE XIX SECOLO  
di linea Luigi XVI, a due braccia a ramages  
con montanti a motivi vegetali e coppa  
classica.  
Misure cm. 34 x 28 x 5.

M.O.



398

**398**  
BELLA COPPIA DI SEDIE IN MOGANO, FINE  
XIX SECOLO  
di stile Luigi XVI, con ricche applicazioni in  
bronzo dorato e cesellato a palmette e motivi  
vegetali. Schienali con cappello a doppia  
voluta, gambe ad obelisco con piedi ferini.  
Misure cm. 98 x 48 x 42.

€ 200-300



397

**399**  
BEL SALOTTO IN MOGANO, XIX SECOLO  
di linea direttorio, con applicazioni in bronzo  
dorato a palmette, ghirlande e motivi vegetali.  
Braccioli piatti con montanti delfinei in  
legno dorato, gambe anteriori a sciabola.  
Composto da divano e due poltrone.  
Misure divano cm. 100 x 124 x 50.

PROVENIENZA  
Collezione privata romana

€ 1000-1500

399





400

**400**  
BEL TAPPETO BIJAR, INIZI XX SECOLO  
con medaglione in blu, nel campo centrale vuoto a fondo verdino.  
Misure cm. 280 x 180.

€ 300-400

**401**  
TAPPETO BELUCISTAN NOMADE, INIZI XX SECOLO  
con medaglioni scalettati con artigli in sequenza, nel campo  
centrale a fondo rosso.  
Misure cm. 160 x 105.

M.O.



401



403

**403**  
TAPPETO SAROUK, METÀ XX SECOLO  
con medaglione in blu con tulipani e motivi secondari a tralci con  
palmette, herati e fiori, nel campo centrale a fondo rosso.  
Misure cm. 330 x 245.

€ 200-300

**404**  
TAPPETO PERSIANO SHAHSAVAN, INIZI XX SECOLO  
con medaglione a rombo e uccelli stilizzati, nel campo centrale a  
fondo rosso.  
Misure cm. 221 x 123.

M.O.



402



404

405

TAPPETO NAIN, METÁ XX SECOLO

con medaglione a rosone e motivi secondari a tralci con palmette ed herati, nel campo centrale a fondo blu.  
Misure cm. 218 x 120.

€ 200-250

406

TAPPETO KIRMAN, METÁ XX SECOLO

con medaglione in bianco e motivi secondari a fiori, nel campo centrale a fondo blu.  
Misure cm. 250 x 146.

€ 200-300

407

TAPPETO AFGANO, PRIMA METÁ XX SECOLO

con disegno in sequenza a uccelli stilizzati, nel campo centrale a fondo senape.  
Misure cm. 190 x 105.

M.O.

408

TAPPETO CAUCASICO LORI-PAMPAK, METÁ XX SECOLO

con triplo medaglione scalettato e motivi secondari a simbologie, nel campo centrale a fondo rosso.  
Misure cm. 143 x 104.

€ 200-300



405



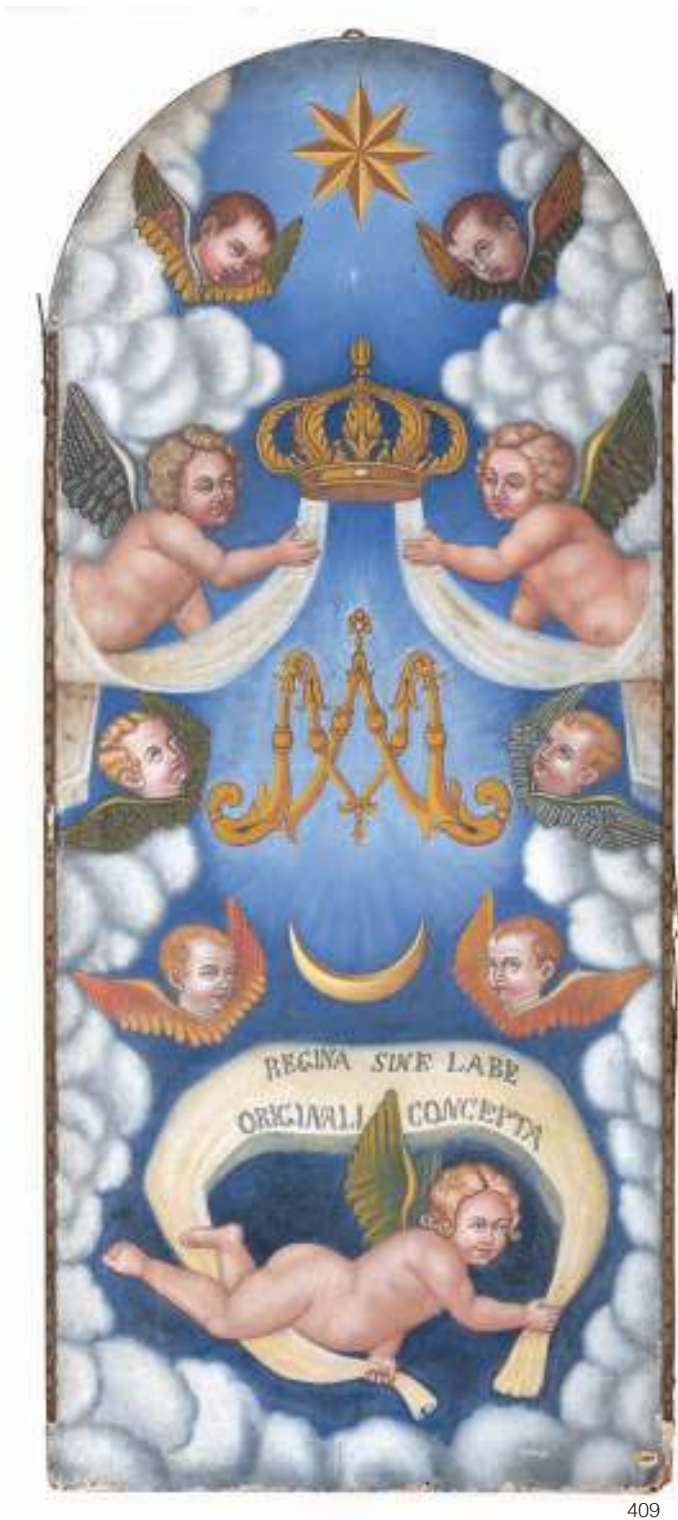
406



407



408



409

**409**  
PITTORE ITALIANO, XIX SECOLO

STEMMA REALE CON CHERUBINI E INIZIALI  
Pala d'altare ad olio su tela, cm. 180 x 78  
Iscrizione 'Regina sine labe Originali Concepta', in basso

M.O.



410

**410**  
SPECCHIERA IN METALLO ARGENTATO, XVIII SECOLO  
con supporto ligneo recente, interamente sbalzata a  
volute, foglie, riccioli e roccailles.  
Misure cm. 54 x 41.

€ 100-150



411

**411**  
LEGGIO DA TERRA IN NOCE, FINE XVIII SECOLO  
con piano poggiate su gamba a doppia voluta e piede  
inciso a volute e riccioli.  
Misure cm. 99 x 54 x 37.

€ 120-180

PIETRO AQUILA	218	PITTORE OLANDESE, XVIII SECOLO	361
GIOVANNI BERNARDO CARBONE, ambito di	246	PITTORE OLANDESE, FINE XVIII SECOLO	360
LODOVICO CARDI detto IL CIGOLI, bottega di	278	PITTORE OLANDESE, INIZI XIX SECOLO	364, 365, 383
JACOBUS DE RUBEIS	221	PITTORE D'OLTRALPE, XVIII SECOLO	340
TERESA DEL PO	224	PITTORE PIEMONTESE, XVIII SECOLO	386
INCISORE XVIII SECOLO	219, 226, 230, 394	PITTORE ROMANO, XVIII SECOLO	343, 356
INCISORE XIX SECOLO	223	PITTORE ROMANO, INIZI XVIII SECOLO	309
INCISORE FRANCESE, XVIII SECOLO	231	PITTORE SICILIANO, XVIII SECOLO	355
INCISORE ITALIANO, XVIII SECOLO	220, 225	PITTORE SPAGNOLO, XVII SECOLO	245
INCISORE ROMANO, XVI SECOLO	228	PITTORE SPAGNOLO, XVIII SECOLO	234, 271, 341
INCISORE ROMANO, XVIII SECOLO	229	PITTORE TEDESCO, INIZI XIX SECOLO	345
INCISORE TEDESCO, XVIII SECOLO	217	PITTORE VENETO, XVII SECOLO	338, 378
NICOLAS LANCRET, att. a	366	PITTORE VENETO, FINE XVII SECOLO	380
JOHANN CARL LOTH, bottega di	333	PITTORE VENETO, XVIII SECOLO	379
BENEDETTO LUTI, att. a	381	PITTORE VENETO, FINE XVIII SECOLO	388
		PITTORE VENETO-CRETESE, XVII SECOLO	238
		PIERRE ANTOINE QUILLARD	358
ADRIAEN MANGLARD	387	GEORG PHILIP II RUGENDAS, ambito di	344
		GIOVAN BATTISTA SALVI DETTO IL SASSOFERRATO, seguace di	382
PITTORE ACCADEMICO, XIX SECOLO	233	SCUOLA RUSSA, FINE XIX, INIZI XX SECOLO	244
PITTORE ACCADEMICO, FINE XIX, INIZI XX SECOLO	303	HARMENSZOOM REMBRANDT VAN RIJN	222
PITTORE ACCADEMICO, XX SECOLO	240, 275, 308, 362		
PITTORE AUSTRIACO, XVIII SECOLO	342, 359		
PITTORE BELGA, XVIII SECOLO	363		
PITTORE BOLOGNESE, XVIII SECOLO	301		
PITTORE EMILIANO, XVII SECOLO	337		
PITTORE EMILIANO, FINE XVII SECOLO	304		
PITTORE ITALIA SETTENTRIONALE XVII SECOLO	274, 276, 277, 334		
PITTORE ITALIA SETTENTRIONALE XVIII SECOLO	339		
PITTORE ITALIA SETTENTRIONALE, XIX SECOLO	235		
PITTORE ITALIA CENTRALE, XVII SECOLO	243		
PITTORE ITALIA CENTRALE XVIII SECOLO	299, 357		
PITTORE ITALIANO, XVII SECOLO	241		
PITTORE ITALIANO, XVIII SECOLO	306		
PITTORE ITALIANO, XIX SECOLO	336, 409		
PITTORE ITALIANO, INIZI XIX SECOLO	216		
PITTORE ITALIANO, FINE XIX SECOLO	302		
PITTORE FIAMMINGO, XVII SECOLO	239, 305		
PITTORE FIAMMINGO, PRIMA METÀ XVII SECOLO	272		
PITTORE FRANCESE, XVIII SECOLO	307		
PITTORE FRANCESE, INIZI XIX SECOLO	335		
PITTORE INGLESE, XVIII SECOLO	385		
PITTORE NAPOLETANO, XVII SECOLO	273		
PITTORE NAPOLETANO, XVIII SECOLO	242, 300, 310, 384		
PITTORE OLANDESE, XVII SECOLO	232		





## TERZA TORNATA

Giovedì 18 aprile, ore 15.00  
Dipinti e arredi del XIX secolo

**dal n. 412 al n. 612**

## THIRD SESSION

Thursday 18 April, at 3.00 pm  
19th century Paintings and Furnishing

**from lot 412 to lot 612**

### LEGENDA

Tutti i prezzi di stima sono espressi in Euro (€).  
Le stime indicate con la sigla M.O. si intendono al miglior offerente.

*All estimation prices are in Euro (€).  
All estimates indicated with M.O. refer to free bidding as auction starting price.*



412



416



413

**412**  
 INCISORE NORDICO, INIZI XX SECOLO

SCENE DI ERCOLE E IL CINGHIALE  
 CALEDONIO  
 Due incisioni, cm. 35 x 30  
 In cornice

M.O.

**413**  
 INCISORE NORDICO, XX SECOLO

CAVALIERE ANTICO, DA VAN PERSIJN  
 MATRONA  
 ALLEGORIA  
 Tre incisioni, cm. 35 x 30  
 In cornice

M.O.

**414**  
 INCISORE ITALIANO, INIZI XX SECOLO

FREGIO CON MARCO AURELIO A  
 CAVALLO  
 Stampa, cm. 41 x 31  
 Cornice dorata

M.O.

**415**  
 PITTORE ITALIANO, INIZI XIX SECOLO

ASCENSIONE DI SANTO  
 Acquerello monocromo su carta, cm. 41 x 30  
 Iscrizioni in basso  
 In cornice

M.O.

**416**  
 INCISORE NORDICO, INIZI XX SECOLO

CIBELE, DA VAN PERSIJN  
 Incisione, cm. 32 x 24  
 Cornice dorata

M.O.

**417**  
 PITTORE ACCADEMICO NEOCLASSICO

VOLTO DI DIANA  
 Matita su carta, cm. 26,5 x 19  
 In cornice

CONDITION REPORT  
 Piccolo foro a sinistra, gore

M.O.

414



415



417







421



422

418

VASSOIO IN LATTA DIPINTA, INIZI XIX SECOLO

a smalti policromi, con decoro a fasce con greche e fondo marino.

Misure cm. 4 x 76 x 59.

€ 150-200



418

421

PITTORE ROMANO, INIZI XIX SECOLO

ARCO ROMANO CON POPOLANI FESTANTI  
Seppia su carta, cm. 13 x 17  
Cornice dorata

M.O.

419

SCULTURA DI DIOSCURO IN ANTIMONIO, FINE XIX SECOLO

con base a terrapieno.

Misure cm. 39 x 16 x 32.

€ 150-200



419

422

PITTORE ROMANO, INIZI XIX SECOLO

ARCO ROMANO CON VISITA DI PONTEFICE  
Seppia su carta, cm. 13 x 17  
Cornice dorata

M.O.



423

423

INCISORE ITALIANO, INIZI XIX SECOLO

RITRATTO DI DECORATO  
Incisione, cm. 14 x 11

CORNICE  
Cornice napoletana in legno argentato, incisa a palmette, del XIX secolo

M.O.

420

DUE MANOSCRITTI, XIX SECOLO

disposizione e ricevuta del 'Comando Urbano di Laino Borgo'.

Carta con timbri, cm. 24 x 19.

In cornice.

M.O.



420



424

**424**  
PITTORE FRANCESE, PERIODO IMPERO

RITRATTO DI DONNA  
Olio su tela, cm. 51 x 40

CORNICE  
Cornice in legno dorato con perlatura,  
dell'inizio del XIX secolo

€ 400-500

**426**  
PITTORE ITALIANO, XIX SECOLO

RITRATTO DI PRELATO  
Olio su tela, cm. 22 x 17  
Non firmato

CORNICE  
Cornice napoletana in legno dorato intagliata  
a foglie, riccioli, punti e linee, del XIX secolo

€ 80-120



426

**425**  
PITTORE INGLESE, FINE XIX SECOLO

PAESAGGIO SERALE CON GUGLIA  
Olio su tela, cm. 45 x 69  
Non firmato  
Cornice in legno e stucchi dorati (difetti)

€ 300-400

**427**  
PITTORE LOMBARDO VENETO,  
XIX SECOLO

RITRATTO DI GENTILUOMO CON GUANTI  
Olio su tela, cm. 67 x 50  
Non firmato

CORNICE  
Cornice in legno dorato con bordo a  
baccelli, del XIX secolo

€ 200-300



425



427

428

PITTORE FRANCESE, XIX SECOLO

RITRATTO DI GENTILUOMO

Olio su tela, cm. 73 x 61

Non firmato

Cartiglio con attribuzione a 'Benoit H. Molin',  
in basso sulla cornice

CORNICE

Cornice modanata in legno e stucchi dorati,  
del XVIII secolo

€ 400-600



428



429

429

INCISORE INGLESE, XIX SECOLO

FUORI DALLA LOCANDA

SCENA GALANTE CONTADINA

Coppia di incisioni, cm. 30 x 25

In cornice

M.O.

430

PITTORE EUROPEO, INIZI XIX SECOLO

RITRATTO MASCHILE

Olio su tela, cm. 36 x 27

Non firmato

CONDITION REPORT

Rintelo novecentesco. Incisione alla tela con  
alcuni restauri al contorno del viso

CORNICE

Cornice in legno dorato intagliata a palmette,  
del XIX secolo

M.O.

431

PITTORE NORDICO, XIX SECOLO

VEDUTA DEL LAGO MAGGIORE PRESSO

BRISSAGO CON CAVALIERE

Olio su tela, cm. 22 x 30

Non firmato

Titolato su etichetta al retro

Cornice dorata

€ 150-200

430



431





432

432

BELLA COPPIA DI CANDELABRI IN BRONZO, XIX SECOLO

a quattro braccia dorate a ramage, sostenute da figure di putti in bronzo brunito, poggiati su rocchio di colonna rudentata. Guarnizioni a ghirlande alla colonna, base in marmo bianco con fregi in bronzo dorato. Misure cm. 60 x 20 x 15. Ossidazioni.

€ 500-700

434

TAVOLINO OVALE IN PIUMA DI MOGANO, PRIMA METÀ XIX SECOLO ad un cassetto sulla fascia, gamba a colonna con piede dorato. Base quadrangolare. Misure cm. 79 x 67 x 44.

€ 250-350



435

435

ETAGERE CIRCOLARE IN MOGANO, FRANCIA XIX SECOLO con pianetto in marmo bianco. Montanti e gambe rudentati riuniti da pianetto inferiore. Finiture in ottone. Misure cm. 70 x 49.

M.O.

436

CAMINIERA IN NOCE, PRIMA METÀ XIX SECOLO con cornice a tempio con laterali a profili di colonne rudentate. Misure cm. 100 x 112.

M.O.



433

433

COPPIA DI VASI IN PORCELLANA, FINE XIX SECOLO

di gusto Impero, decorati a smalti policromi e oro a vedute con architetture. Anse a cigni. Misure cm. 24 x 15 x 11.

M.O.



434

436



437

TAPPETO TABRIZ, SECONDA METÀ  
XX SECOLO

di fitta trama, con medaglione a rosone e  
motivi secondari a tralci con palmette e  
rosette, nel campo centrale a fondo bianco.  
Misure cm. 205 x 205.

€ 500-700



438

438

PICCOLO OROLOGIO DA TAVOLO IN  
BRONZO, INIZI XIX SECOLO

a patina dorata e patina nera, con figura  
di cacciatore seduta su delle rocce che  
contornano il quadrante. Base rettangolare  
con piedi fogliati.

Misure cm. 35 x 26 x 9.

Macchina non esaminata.

€ 120-180



437

439

TAPPETO PEREPEDIL, METÀ XX SECOLO  
con disegno ad ottagoni e artigli e motivi  
secondari, nel campo centrale a fondo bianco.

Misure cm. 186 x 127.

€ 120-180

440

POLTRONCINA IN CILIEGIO, XIX SECOLO  
con schienale a pozzetto con paglia di  
Vienna. Montanti e gambe sagomate,

tappezzeria in velluto azzurro.  
Misure cm. 89 x 63 x 55.

€ 80-120



440

441

BELLA CREDENZA IN NOCE, VENETO  
PERIODO IMPERO

a piano rettangolare, con fronte a tre cassetti  
e due sportelli. Laterali a cartelle curvate  
montanti, piedi a parallelepipedo. Raffinate  
applicazioni in bronzo dorato a palmette e  
motivi vegetali.

Misure cm. 114 x 160 x 61.

M.O.



439



441



444

**444**  
PITTORE ITALIA SETTENTRIONALE,  
XIX SECOLO

RITRATTO DI GENTILDONNA CON  
COLLANA DI PERLE  
Olio su tela ovale, cm. 74 x 60.  
Graffio

€ 700-900

**445**  
INCISORE ITALIANO, XIX SECOLO

TERREMOTO DI FOGGIA CON  
APPARIZIONE DELLA VERGINE  
Incisione a colori, cm. 51 x 36  
Cornice dorata

M.O.

**442**  
PITTORE INGLESE, PRIMA METÀ  
XIX SECOLO

RITRATTO DI FANCIULLA IN VERDE  
Olio su tela, cm. 45 x 37  
Firmato 'Robert Hide 1831', in basso a destra  
Cornice dorata

€ 400-600

**443**  
PITTORE ITALIANO, METÀ XIX SECOLO

RITRATTO DI GENTILDONNA CON PARURE  
E VENTAGLIO  
Olio su tela, cm. 97 x 73  
Non firmato  
Iscrizione 'S. Morgheghen n. 4', al retro della  
cornice

CORNICE  
Cornice modanata in legno dorato, del XVIII  
secolo

€ 300-400

442



443



445





446

**446**  
PITTORE ITALIANO, XIX SECOLO

ALLEGORIA DEL POEMA CAVALLERESCO  
Bozzetto ad olio su tela, cm. 35 x 63  
Non firmato

PROVENIENZA  
Famiglia romana

CORNICE  
Cornice modanata in legno dorato, del XIX secolo

€ 800-1200

**447**  
PITTORE ITALIANO, XIX SECOLO

SCENA DI VENERE AL BAGNO  
Olio su tela, cm. 30 x 50  
Non firmato  
Cornice dorata

€ 300-400

447





448

**448**  
COPPIA DI COMODINI IN NOCE,  
XIX SECOLO  
con filettature in legno di bosso. Fronte ad un  
cassetto, con vani portamusica nel basso.  
Gambe ad obelisco.  
Misure cm. 75 x 46 x 32.

M.O.

**449**  
GALLERIA PAKISTAN, METÁ XX SECOLO  
con medaglioni bokara a fondo rosso.  
Misure cm. 400 x 95.

M.O.



449



450

**450**  
PICCOLO TAVOLINO DA LAVORO,  
XIX SECOLO  
placcato in amaranto, con piano intarsiato in  
legno di bosso a figure di aristocratici in slitta  
e portantina entro cornice a greca. Piano a  
due sportelli, celanti cassetti porta strumenti  
completi di coperchietti. Gamba in ebano a  
rocchetti con piedi sagomati.  
Misure chiuso cm. 78 x 38 x 38.

€ 200-300

**451**  
TAPPETO KIRMAN, METÁ XX SECOLO  
con medaglione a palmette e motivi  
secondari a fiori, nel campo centrale a fondo  
azzurro.  
Misure cm. 247 x 186.

€ 150-250



451

**452**  
CALAMAIO COMPOSITO, XIX SECOLO  
in porcellana e smalti, con vaschetta  
decorata a motivi floreali completa di  
pennino. Base in porcellana di Sevres a  
smalto azzurro con decoro a fiori. Finiture in  
metallo.  
Misure cm. 20 x 22 x 16.

€ 80-120



452

**453**  
CONSOLE A MEZZALUNA IN NOCE,  
XIX SECOLO  
con pianetto in marmo nero e gamba  
montante a chiave musicale.  
Misure cm. 72 x 64 x 32.

€ 200-250

**454**  
GRUPPO IN PORCELLANA, JACOB PETIT  
FRANCIA XIX SECOLO  
in policromia e oro, raffigurante personaggio  
in maschera seduto.  
Marca in blu sotto la base.  
Misure cm. 22 x 17 x 14.

€ 80-120



453



454





455

**455**  
GALLERIA SHIRAZ, INIZI XX SECOLO  
con medaglioni romboidali e motivi secondari  
a tralci con fiori, palmette ed herati, nel  
campo centrale a fondo blu.  
Misure cm. 350 x 101.

M.O.

**456**  
SPECCHIERA IN LEGNO A LACCA BIANCA  
E ORO, XIX SECOLO  
a quantiera con bordi in oro e bordo esterno  
a ghirlanda.  
Misure cm. 120 x 73.  
Mancanze.

M.O.



456



457

**457**  
GUERIDON IN MOGANO, PERIODO  
IMPERO  
con pianetto superiore in breccia serpentina  
moschinata. Applicazioni in bronzo dorato  
alla fascia, gambe in legno dorato con teste  
di grifoni e piedi ferini.  
Misure cm. 88 x 43.

€ 400-600



459

**458**  
COPPIA DI ROCCHI DI COLONNA,  
XX SECOLO  
in marmo broccatello di Spagna con piede in  
ottone. Piano rettangolare in cristallo.  
Misure tavolo cm. 45 x 85 x 161.  
Misure colonne cm. 44 x 30.

€ 400-600



458

**459**  
BEL GRUPPO IN PORCELLANA, GINORI  
INIZIO XX SECOLO  
in policromia, raffigurante cacciatori in  
paesaggio con gabbietta e uccellino. Base  
in porcellana decorata in oro con piedi in  
metallo cesellato.  
Marca in blu sotto la base.  
Misure cm. 30 x 22 x 16.

M.O.

**460**  
PICCOLO COMÒ IN RADICA DI ULIVO,  
VENETO INIZI XIX SECOLO  
con piano ad angoli lobati, tre cassetti sul  
fronte e laterali a colonne staccate in ebano.  
Piedi a cipolla.  
Misure cm. 79 x 102 x 42.

€ 200-300



460



461

**461**  
ARAZZO POLICROMO, INIZI XIX SECOLO  
trapuntato a fili policromi e oro, raffigurante la fuga in Egitto.  
In cornice dorata coeva.  
Misure cm. 56 x 41.

M.O.

**462**  
PITTORE FRANCESE, FINE XIX SECOLO

ACCAMPAMENTO DI ORIENTALI CON ROVINE  
PAESAGGIO CON CITTÀ ARABA  
Coppia di dipinti ad olio su tela, cm. 50 x 77  
Cornici in legno naturale

€ 300-400

462



463

**463**  
PITTORE ITALIANO, XIX SECOLO

LA CROCE ROSSA  
Olio su tavoletta, cm. 32 x 16  
Firmato e datato 1885, in basso a destra  
Cornice dorata

€ 500-600

**464**  
PITTORE ITALIANO, XIX SECOLO

SCENA GALANTE ROMANA  
Olio su tela, cm. 26 x 32  
Cornice dorata

€ 100-200

464



465  
PITTORE ITALIANO, INIZI XX SECOLO

UOMO RITRATTO IN PAESAGGIO  
Olio su tela, cm. 53 x 33  
Non firmato  
Cornice dorata

€ 150-200



465



467

466  
PITTORE NORDICO, XIX SECOLO

PAESAGGIO LACUSTRE CON CAVALIERE E  
FATTORIA

Olio su tela applicato su tavoletta,  
cm. 24 x 27

Cornice dorata

M.O.



466

467  
FILIPPO INDONI  
(Roma 1842 - 1908)

PRELATO

Olio su tavoletta, cm. 25 x 20

Firmato e dedicato, in basso a sinistra

CORNICE

Cornice in legno dorato scolpita a foglie  
ritorte, del XIX secolo

€ 200-300

468  
PITTORE ITALIANO, XIX SECOLO

SCALINATA DI VILLA CINQUECENTESCA  
CON FIGURA

Olio su cartone, cm. 11 x 17

Tracce di firma sotto la scalinata, in basso

Cornice dorata

€ 100-200



468



469

**469**  
 ARNOLDO SOLDINI  
 (Brescia 1862 - 1936)

PAESAGGIO DI MEZZA MONTAGNA  
 Olio su tela, cm. 59 x 81  
 Firmato in basso a destra

PROVENIENZA  
 Famiglia romana

CORNICE  
 Cornice in legno e stucchi dorati con decori a motivi vegetali, dell'inizio del XX secolo

€ 800-1200

**470**  
 PITTORE ITALIANO, FINE XIX SECOLO

CAPRETTE AL PASCOLO SULLA COSTIERA  
 Olio su tela, cm. 18 x 29  
 Non firmato  
 Iscrizione 'Michetti 1878', sul telaio, al retro  
 Cornice dorata

€ 200-300

470





472

471

ALBERTO CAROSI  
(Roma 1891 - 1967)

RONCIGLIONE

Olio su tavoletta, cm. 37 x 29

Firmato, situato e datato 1946, in basso a sinistra

Cornice dorata

€ 120-180



471

474

GIOVANNI LOMI  
(Livorno 1889 - 1969)

PAESAGGIO

Olio su tavoletta, cm. 15 x 11

Firmato in basso a destra

CORNICE

Cornice a guantiera in legno dorato, del XIX secolo

€ 300-400

472

SEBASTIANO GUZZONE  
(Militello 1856 - Firenze 1890)

SFONDO ARCHITETTONICO

Olio su cartone, cm. 17 x 27

Firmato e situato 'Firenze', in basso a sinistra

In cornice

€ 150.-200

473

473

PITTORE FRANCESE, XIX SECOLO

RUSCELLO IN UN BOSCO

Olio su tela, cm. 64 x 49

Non firmato

Timbro al retro della tela

In cornice

€ 150-200



474



475

GALLERIA HAMADAN, INIZI XX SECOLO  
con disegno a medaglioni con artigli e motivi  
secondari a stelle e simbologie, nel campo  
centrale a fondo rosso.  
Misure cm. 342 x 98.  
Abraches.

M.O.



476



475

478

PICCOLA RIBALTA, INGHILTERRA FINE  
XIX SECOLO  
in mogano chiaro e scuro, con ribalta a  
riserva ovale. Interno a cassetti e vani porta  
lettere. Quattro cassetti sul fronte.  
Misure cm. 102 x 75 x 49.  
Restauro ai piedi.

M.O.



479

476

CONSOLE A MEZZALUNA IN NOCE, STILE  
DIRETTORIO FINE XIX SECOLO  
ad un cassetto sul fronte con gambe a  
sciabola. Finiture in metallo.  
Misure cm. 80 x 83 x 92.

M.O.



477

477

OROLOGIO DA TAVOLO IN METALLO E  
PORCELLANA, FRANCIA XIX SECOLO  
con sagoma a tempietto e placca e  
quadrante al fronte in porcellana decorate  
a scena galante campestre e fiori. Vaso sul  
cappello anch'esso in porcellana. Macchina  
a carica manuale, firmata e situata 'Paris'.  
Misure cm. 44 x 23 x 18.  
Chiave mancante, difetti.

€ 100-150



478

479

TAVOLINO IN RADICA DI BETULLA,  
EUROPA DEL NORD BIEDERMAIER  
con filettature ed intarsi in acero e ebano  
viola. Piano centrato da rosa dei venti, un  
cassetto, gambe ad obelisco.  
Misure cm. 78 x 61 x 46.

€ 100-150



480

480

COPPIA DI MENSOLINE IN LEGNO  
DORATO, XIX SECOLO  
con montanti scolpiti a foglie d'acanto ritorte.  
Misure cm. 30 x 26 x 19.

€ 80-120



481

**481**  
CORNICE IN LEGNO DORATO, FINE XIX SECOLO  
con bordi a perlature, punti e linee.  
Luce cm. 50 x 36.

M.O.



482

**482**  
POLTRONA IN NOCE, PROBABILMENTE NAPOLI XIX SECOLO  
con schienale a pozzetto, braccioli e montanti sagomati e nervati. Gambe arcuate.  
Misure cm. 82 x 67 x 78.

M.O.



485

**484**  
COPPIA DI GRANDI APPLIQUES IN VETRO,  
XIX SECOLO  
con struttura in metallo dorato a motivi di volute e riccioli rivestiti a palline vitree. Sei braccia porta candele complete di pendenti a goccia in vetro molato.  
Misure cm. 110 x 40 x 25.

€ 300-400



484

**485**  
SEI SEDIE IN NOCE, STILE DIRETTORIO XX SECOLO  
con schienali curvati, gambe coniche rudentate e gambe posteriori a sciabola.  
Tappezzeria in velluto verde.  
Misure cm. 98 x 49 x 52.

€ 300-400

**483**  
TAVOLINO IN LEGNO, SIRIA FINE XIX SECOLO  
interamente intarsiato in madreperla, con corpo poligonale.  
Misure cm. 46 x 38.

M.O.

**486**  
SET DI TAVOLINI A NIDO IN CILIEGIO, INGHILTERRA FINE XIX SECOLO  
set composto da quattro tavolini con piano centrato da riserva a lacca Cina decorata in oro. Gambe a lira.  
Misura maggiore cm. 67 x 65 x 38.  
Un tavolino con decoro a lacca mancante, difetti.

M.O.

483



486



486 (piano)





488

**488**  
PITTORE ITALIANO, INIZI XX SECOLO

LA PREGHIERA ALLA VERGINE  
Olio su tela, cm. 97 x 56  
Firmato 'P. Roma', in basso a destra

CORNICE  
Cornice in legno e stucchi dorati con bordo a  
ghirlanda, dell'inizio del XX secolo

€ 400-500

**489**  
EUGENIO ZAMPIGHI  
(Modena 1859 - Maranello 1944)

COPPIA DI ANZIANI IN LETTURA  
Olio su tela, cm. 22 x 25  
Firmato in basso a destra  
Cornice dorata

€ 100-200

**487**  
P. GIO BATTA  
(XIX secolo)

NOTTURNO CON VEDUTA COSTIERA E  
BARCA IN RADA  
Olio su tela, cm. 82 x 96  
Firmato in basso a destra

CORNICE  
Cornice in noce intagliato a margherite e  
palmette stilizzate, degli inizi del XX secolo

€ 400-500



489

**490**  
PITTORE NORDICO, XIX SECOLO

CERVO  
Olio su tavola, cm. 15 x 19  
Non firmato  
Cornice dorata

€ 100-200



487



490





491

**491**  
JULES JAMES ROUGERON  
(Gevrey-Chambertin 1841 - Parigi 1880)

SCENA GALANTE IN INTERNO DI  
LOCANDA  
Olio su tela, cm. 70 x 103  
Firmato e datato 1872, in basso a sinistra

CORNICE  
Cornice a quantiera in legno dorato con  
decoro a foglie agli angoli, del XIX secolo

€ 1200-1800

**492**  
PITTORE ITALIANO, XIX SECOLO

GALLO E GALLINA NELL'AIA  
Olio su tavoletta, cm. 40 x 31  
Non firmato

CORNICE  
Cornice in legno e stucchi dorati con decori a  
palmette stilizzate, degli inizi del XX secolo

€ 350-450

**493**  
LEONARDO DUDREVILLE  
(Venezia 1885 - Ghiffa 1976)

NATURA MORTA CON TORDI  
Olio su tela applicata su tavoletta,  
cm. 20 x 34  
Firmato in alto a sinistra  
Cornice dorata (difetti)

€ 150-250

492



493





495

**494**  
**POMPEO MARIANI**  
 (Monza 1857 - Bordighera 1927)

**STRADA PER SANREMO**  
 Acquerello su carta marrone, cm. 22,5 x 14,5  
 Titolato e datato 'Feb. 925', in basso  
 Firmato al retro  
 Timbro dello 'Studio Pompeo Mariani -  
 Bordighera', al retro  
 In cornice

€ 300-400

**495**  
**ALCESTE CAMPRIANI**  
 (Terni 1848 - Lucca 1933)

**PAESAGGIO CON RUSCELLO SUL  
 LIMITARE DEL BOSCO**  
 Olio su tela, cm. 59 x 116  
 Firmato in basso a destra  
 Cornice dorata

€ 600-800

**496**  
**ANTONIO PIATTI**  
 (Viggiù 1875 - 1962)

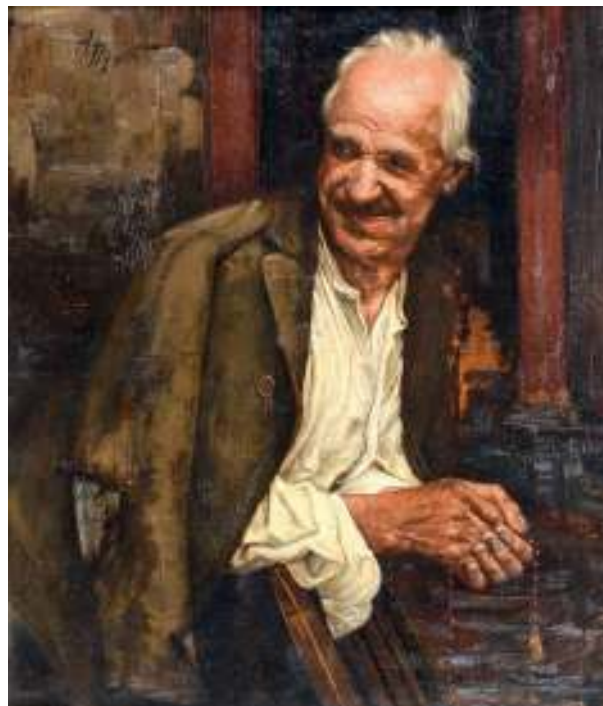
**PROBABILE AUTORITRATTO**  
 Olio su tavola, cm.56 x 48  
 Firmato in alto a sinistra  
 Cornice in abete

€ 300-400

494



496



497



**497**  
**PITTORE INGLESE, XIX SECOLO**

**COSTIERA DI DOVER CON VELE IN SECCA**  
 Olio su tela, cm. 37 x 47  
 Firmato 'W. Chaver 1832', in basso a sinistra  
 Cornice in legno e stucchi dorati

€ 200-300

498

PITTORE ITALIANO, XIX SECOLO

PAESAGGIO LACUSTRE E CAPRICCIO CON  
FONTANA DEL NETTUNO

PAESAGGIO COSTIERO CON

PROCESSIONE FUORI DA UNA CHIESA

Coppia di dipinti ad olio su tela, cm. 38 x 62

e cm. 39 x 63

Non firmati

Cornici dorate

€ 800-1200



499

PITTORE ITALIANO, XX SECOLO

CASCINALE

Olio su tavoletta, cm. 37 x 30

Firmato 'G. Tomé', in basso a destra

Cornice dorata

€ 150-250

500

GABRIEL HIPPOLYTE LABAS

(Parigi 1812 - 1880)

PAESAGGIO LAGUNOSO CON PESCATORI

Acquerello, cm. 26 x 42

Firmato in basso a destra

In cornice

€ 400-500



498

499



500





501

**501**  
NOVE SEDIE IN FAGGIO, XIX SECOLO  
a schienali curvati, con gambe coniche a  
rocchetti.  
Misure cm. 96 x 40 x 46.

€ 200-300

**502**  
BEL TAVOLO OVALE IN RADICA DI OLMO,  
FRANCIA FINE XIX SECOLO  
con piano allungabile con bordo in bois  
de rose e fascia liscia. Gambe coniche  
rudentate, belle finiture in bronzo dorato e  
cesellato a motivi vegetali.  
Misure cm. 74 x 140 x 118.  
Alcune mancanze alla placcatura.

M.O.



502

**503**  
TAPPETO A TELAIO MECCANICO,  
XX SECOLO  
di stile Tabriz, con medaglione a fiori nel  
campo centrale a fondo rosso.  
Misure cm. 280 x 200.

M.O.

**504**  
VETRINA VERNET-MARTIN IN MOGANO,  
FRANCIA XIX SECOLO  
con pianetto superiore in breccia rossa e  
cappello con applicazioni in bronzo dorato a  
bassorilievo con putti e motivi vegetali. Fronte  
ad uno sportello con vetri, nel basso dipinti  
a paesaggi e scena galante campestre.  
Piedi sagomati anch'essi con applicazioni in  
bronzo dorato.  
Misure cm. 161 x 95 x 40.

€ 400-500

**505**  
CENTRO IN PORCELLANA, GINORI INIZIO  
XX SECOLO  
in policromia, raffigurante grande vasca  
sostenuta da figure di putti. Vasca e base  
con decori a fiori in rilievo.  
Marca in blu sotto la base.  
Misure cm. 25 x 41 x 31.  
Sbeccature.

M.O.

**506**  
MIGNONNETTES IN PORCELLANA, INIZI  
XX SECOLO  
raffigurante giovinetto in abiti settecenteschi.  
Misure cm. 12 x 7 x 4,5.

M.O.



503



504



505



506

507

GRANDE POTICHE IN PORCELLANA,  
PROBABILMENTE SEVRES FINE  
XIX SECOLO

a smalti policromi con decori al corpo a  
paesaggio con scene galanti a tutto tondo.  
Collo, coperchio e piede a smalto rosa,  
manici e finiture in bronzo dorato.  
Misure cm. 86 x 32 x 25.

€ 700-1000



507

508

TRE ACQUASANTIERE MIGNON IN  
CERAMICA, PUGLIE XX SECOLO  
di gusto settecentesco con decori in  
policromia.

Misura maggiore cm. 12 x 6 x 4.

M.O.

509

SCULTORE FRANCESE, FINE XIX SECOLO

ALLEGORIA DI DIANA

Bronzo a patina brunita, cm. 79 x 23 x 18

Firmata 'Hip. Moreau', sul piede

Basetta in breccia rossa

€ 200-300



509

510

CENTRO IN CERAMICA, INIZI XX SECOLO  
a smalti policromi, con decoro a fiori. Vasca  
con figure di amorini, base con piedi a foglie  
ritorte.

Misure cm. 34 x 24 x 50.

Marca 'B' con freccia, sotto la base.

Interamente ricomposto, mancanze, un fiore  
rotto.

M.O.



508



510

511

PITTORE FRANCESE, INIZI XX SECOLO

TRIONFO DI FIORI CON UVA

Olio su tela, cm. 100 x 75

Firmato 'Paul Di Vertjie', in basso

CORNICE

Cornice a sesto in legno e stucchi dorati a  
motivi vegetali, del XX secolo (difetti)

€ 300-400



511

512

BELLA SERVANTE IN RADICA DI ULIVO,  
FRANCIA XIX SECOLO

con bordi in bois de rose, filettature in olmo  
ed intarsi in legno di frutto. Fronte ad uno  
sportello con intarsio a trionfo musicale e due  
sportelli con vetri laterali. Fascia di base a  
mensola.

Misure cm. 110 x 165 x 41.

Buono stato.

€ 200-300



512



514

**514**  
PITTORE INGLESE, FINE XIX SECOLO

PAESAGGIO CON ARMENTI  
ALL'ABBEVERATA  
Olio su tela, cm. 50 x 75  
Firmato 'G. Berry 1887', in basso a sinistra  
Cornice dorata (difetti)

€ 200-300



515

**515**  
PITTORE INGLESE, FINE XIX SECOLO

PAESAGGIO  
Olio su tela, cm. 41 x 61  
Non firmato  
Cornice dorata

€ 300-400

**516**  
PITTORE INGLESE, XIX SECOLO

PAESAGGIO CON BUFALI  
Olio su tela, cm. 50 x 75  
Tracce di firma in basso a destra  
Cornice dorata

€ 200-300

**517**  
PITTORE ITALIANO, INIZI XX SECOLO

PESCATORI IN BARCA  
Olio su tavola, cm. 46 x 38  
Cornice laccata

€ 200-300

**513**  
PITTORE ITALIA SETTENTRIONALE, FINE  
XIX SECOLO

CASA IN MONTAGNA  
Olio su cartone pressato, cm. 25 x 43  
Non firmato  
Cornice ebanizzata

M.O.



513

516

517





519

**518**  
 PITTORE INGLESE, INIZI XX SECOLO  
 PAESAGGIO FLUVIALE CON CASCATELLE  
 Olio su tela, cm. 92 x 71  
 Firmato 'H. Thompson', in basso

€ 200-250

**519**  
 GIUSEPPE RAGGIO  
 (Chiavari 1823 - Roma 1916)  
 BUTTERO E PASTORELLA NELLA PIANURA  
 PONTINA  
 Olio su tela, cm. 35 x 46  
 Firmato in basso a destra

PROVENIENZA  
 Famiglia romana

€ 800-1200

**520**  
 GEORGE HARRIS  
 (Inghilterra, 1855 - 1936)  
 PAESAGGIO CON PONTE E PASSANTI  
 Olio su tela, cm. 33 x 58  
 Firmato in basso a sinistra  
 Cornice in legno e stucchi dorati (difetti)

€ 150-200

518



520





523

**523**  
PITTORE INGLESE, INIZI XX SECOLO

BARCHE TRA I FLUTTI  
Olio su tela, cm. 41 x 61  
Non firmato

€ 250-350



524

**524**  
PITTORE INGLESE, FINE XIX SECOLO

ALBA SU PAESAGGIO MARINO  
Olio su tela, cm. 46 x 86  
Non firmato

CONDITION REPORT  
In prima tela, evidenti cadute di colore nel  
parte bassa, graffi

€ 200-250

**525**  
PITTORE FRANCESE, FINE XIX SECOLO

APRÈS LE BAIN  
Olio su tavoletta, cm. 8 x 13  
Titola a penna al retro  
Cornice dorata

M.O.

**526**  
PITTORE FRANCESE, XIX SECOLO

LA SCELTA DEL VELO DA SPOSA  
Olio su tavoletta, cm. 8 x 12  
Non firmato

CORNICE  
Cornice a guantiera in legno argentata incisa  
a foglie, degli inizi del XIX secolo

€ 80-120

**521**  
PITTORE ITALIANO, INIZI XX SECOLO

LA LETTERA  
Olio su masonite, cm. 49 x 34  
Cornice dorata

€ 200-300

**522**  
AURELIO CRAFFONARA  
(Gallarate 1875 - Genova 1945)

GIOVANE DONNA IN VESTE NUZIALE  
Acquerello su carta, cm. 52 x 41  
Firmato e dedicato in basso a destra  
In cornice

€ 200-300

521



522



525



526





527

PITTORE FRANCESE, XIX SECOLO

SPADACCINO IN TAVERNA

FUMATORE IN TAVERNA

Coppia di dipinti ad olio su tela, cm. 41 x 20

Firmati 'A. Blooh', in basso a sinistra

CORNICI

Cornici in legno ebanizzato e oro con bordo a baccelli, della fine del XIX secolo

€ 400-500



527

528

PITTORE ITALIANO, XIX SECOLO

ENTRATA DI CIMITERO

Matita su carta, cm. 17 x 25

Difetti

In cornice

M.O.

529

F.J. FORGIONE

(XIX secolo)

PAESAGGIO COLLINARE CON BORGO E VIANDANTI

Olio su tela, cm. 35 x 52

Firmato e datato 1865, in basso a destra

Firmato in basso a sinistra

Cornice in legno e stucchi dorati

M.O.



528



529

530

ERNESTO RIGAMONTI

(Milano 1864 - 1942)

BARCA IN RIVA AL LAGO

Olio su tela, cm. 50 x 68

Firmato in basso a destra

Cornice dorata

€ 100-150





531



534

535

TAPPETO KASHAN, INIZI XX SECOLO  
con medaglione in bianco e motivi secondari  
a fiori, palmette ed herati, nel campo centrale  
a fondo rosso.  
Misure cm. 200 x 138.

€ 80-120

536

GRUPPO IN PORCELLANA, GINORI INIZIO  
XX SECOLO  
in policromia, raffigurante concertino di  
amorini. Base a terrapieno lumeggiata in oro.  
Marca in blu sotto la base.  
Misure cm. 16 x 12 x 8.  
Un dito mancante.

M.O.

531

TAVOLO OVALE IN MOGANO,  
INGHILTERRA FINE XIX SECOLO  
con base a quattro montanti a rocchetti e  
piedi a sciabola palmati.  
Misure cm. 73 x 116 x 88.

M.O.



532



535



536



537

532

DUE ACQUASANTIERE IN CERAMICA, FINE  
XIX SECOLO  
a smalti policromi, con decori a figure della  
Vergine.  
Misura maggiore, cm. 28 x 12 x 11.

M.O.

533

BEL SALOTTO IN NOCE E BOIS DE ROSE,  
NAPOLI XIX SECOLO  
con elementi con schienali a medaglione,  
braccioli sagomati, gambe arcuate.  
Composto da divano e due poltrone.  
Tappeszeria in raso giallo.  
Misure cm. 106 x 146 x 59.

€ 300-400

534

ANGOLIERA A GIORNO IN FAGGIO,  
INGHILTERRA FINE XIX SECOLO  
con intarsi vegetali in legno di satin. Tre  
ripiani, montanti a rocchetti.  
Misure cm. 155 x 60 x 38.  
Sbeccature, rottura al pianetto inferiore.

€ 150-200

537

COPPIA DI SCULTURE MIGNON IN  
PORCELLANA, GINORI INIZI XX SECOLO  
in policromia, raffiguranti due giovinetti in  
corsa.  
Marca in blu sotto la base.  
Misure cm. 10 x 4 x 4.  
Dita di una mano della donna mancanti.

M.O.



533

538

CREDEZZINA IN LEGNO DI FRASSINO,  
XIX SECOLO  
con piano ad angoli lobati e fronte a due  
cassetti e due sportelli con riserve a cartigli.  
Angoli guarniti da intagli a foglie, piedi a  
cipolla.  
Misure cm. 83 x 97 x 49.  
Felature ai fianchi.

€ 200-300



538



542

539

PIATTO IN TERRAGLIA, INGHILTERRA  
PERIODO VITTORIANO  
a smalto marrone con decoro a veduta con  
monumenti classici.  
Misure cm. 30 x 35.  
Mancanza al bordo.

M.O.



539



543



543

TAVOLINO DA LAVORO INTARSIATO,  
XIX SECOLO  
con piano centrato da decoro a ciuffo di  
fiori in legni di frutto. Gambe ad obelisco  
rudentate, crociera a doppia voluta.  
Misure cm. 74 x 54 x 40.

€ 200-300



544

540

OROLOGIO DA TAVOLO IN MARMO NERO,  
PERIODO NAPOLEONE III  
con quadrante a smalto bianco con  
macchina a vista a carica manuale. Fregio  
a testa di elefante in bronzo sul cappello,  
lateralmente a teste feline.  
Misure cm. 36 x 34 x 16

M.O.



540

542

COPPIA DI SEDIE IN MOGANO CHIARO,  
INGHILTERRA PERIODO EDOARDIANO  
con schienale curvato e cartella a motivi  
vegetali. Gambe a rocchetto.  
Misure cm. 85 x 46 x 35.

M.O.

544

FRUTTIERA IN OPALINE, FINE XIX SECOLO  
con piatto a fondo verde decorato a  
paesaggi e ornati. Base rivestita in lamina  
argentata e sbalzata a motivi vegetali e teste  
di soldati.  
Misure cm. 28 x 28.

€ 100-150



541

541

BELLA SCRIVANIA IN RADICA DI ULIVO,  
VENETO O FIULI XIX SECOLO  
con piano con riserva in ebano a fronte  
mosso. Fronte ad un cassetto piccolo e due  
coppie di cassetti laterali. Gambe arcuate,  
scolpite a motivi vegetali, piedi fogliati.  
Misure cm. 81 x 127 x 67.

€ 400-500



546



547

**547**  
ARNALDO DE LISIO  
(Castelbottaccio 1869 - Napoli 1949)

POPOLANA ALLO SPECCHIO  
Acquarello su carta, cm. 65 x 50  
Firma in basso a destra  
Cornice laccata

€ 150-250

**548**  
PITTORE FRANCESE, INIZI XX SECOLO

TRIONFO DI FIORI CON ANFORA  
TRIONFO DI FIORI CON ANFORA SU  
PLINTO

Coppia di dipinti ad olio su tavoletta,  
cm. 90 x 70  
Firmati 'F. Suzan', in basso

CORNICE  
Coppia di cornici ovali in legno e stucchi  
dorati, del XX secolo (difetti)

€ 600-900

**549**  
PITTORE INGLESE, XX SECOLO

CACCIA ALLA VOLPE  
Olio su tela, cm. 75 x 60  
Firmato 'Jack Smith', in basso a destra

CORNICE  
Cornice in legno e stucchi dorati, del XX  
secolo (difetti)

€ 150-250



548



548

**545**  
PITTORE FRANCESE, INIZI XX SECOLO

TRIONFO DI FIORI  
Olio su tela, cm. 75 x 100  
Firmato 'D. Preute', in basso a sinistra

CORNICE  
Cornice in legno e stucchi dorati, del XX  
secolo (difetti)

€ 300-400

**546**  
ARNALDO DE LISIO  
(Castelbottaccio 1869 - Napoli 1949)

ACQUAIOLA  
Acquarello su carta, cm. 65 x 50  
Firma in basso a destra  
In cornice

€ 150-250



545



549

550

ATTILIO TORO  
(Napoli 1892 - 1982)

DONNA

Olio su tela, cm. 50 x 39  
Firmato in basso a destra  
Cornice in legno e stucchi dorati

PROVENIENZA

Collezione privata romana

€ 500-700



550

551

PITTORE ITALIANO, INIZI XX SECOLO

RITRATTO DI DONNA

Olio su cartoncino, cm. 58 x 46  
Firma di difficile lettura in basso a destra  
In cornice

€ 200-300

552

PITTORE ACCADEMICO, INIZI XX SECOLO

NUDO MASCHILE

Olio su tela, cm. 40 x 70  
Cornice dorata

€ 200-300



552

551





553

**553**  
PITTORE INGLESE, INIZIO XX SECOLO

CACCIATORI ALLA POSTA SU BRANCO DI CERVI  
Olio su tela, cm. 56 x 76  
Firmato e datato 1906, in basso a sinistra

M.O.

**554**  
PITTORE FRANCESE, FINE XIX SECOLO

PAESAGGIO CON RUSCELLO  
Olio su tavola, cm. 65 x 75  
Non firmato

CORNICE  
Cornice a sesto ovale in legno e stucchi dorati a decori vegetali, del XIX secolo

€ 200-300



554

**555**  
PITTORE INGLESE, INIZI XX SECOLO

PAESAGGIO COSTIERO  
Olio su tela, cm. 25 x 40  
Non firmato  
In cornice

€ 200-300

**556**  
PITTORE EUROPEO, INIZI XX SECOLO

PAESAGGIO CON LEGNIAIOLO E PONTICELLO  
Olio su tela, cm. 40 x 50

CORNICE  
Cornice in legno e stucchi dorati a decori vegetali, dell'inizio del XX secolo

M.O.



555

556



557

ROBERT WATSON  
(Inghilterra, 1865 - 1916)

ARMENTI ALL'ABBEVERATA SUGLI  
ALTIPIANI  
Olio su tela, cm. 50 x 76  
Firmato e datato 1916, in basso a destra

€ 700-900



557

558

PITTORE INGLESE, FINE XIX SECOLO

NOTTURNO DI PORTO DI CITTÀ  
FORTIFICATA CON MARINAIO  
Olio su tela, cm. 51 x 76  
Non firmato

€ 300-400



558

559

GUIDO COLUCCI  
(Napoli 1877 - Roma 1949)

COLLE DI BAVELLA, CORSICA  
CALANCI DI PIANA, CORSICA  
Coppia di dipinti ad olio su tavoletta,  
cm. 21 x 27  
Firmati in basso  
Titolati al retro  
Cornici dorate

€ 300-500

560

PITTORE INGLESE, XIX SECOLO

ARMENTI ALL'ABBEVERATA  
Olio su tela, cm. 40 x 55  
Firmato 'W.V. Vippel', in basso a destra  
Cornice in legno e stucchi dorati, del XX  
secolo (difetti)

€ 200-300

559



560





564

**564**

SEI SEDIE IN NOCE, XIX SECOLO  
con schienale con cartella a feluca e fregio a doppia voluta. Gambe anteriori a rocchetti, bella tappezzeria in velluto porpora fiorato. Misure cm. 91 x 45 x 40.

€ 300-400

**561**

PIATTO IN CERAMICA, PUGLIE XIX SECOLO a smalto bianco e blu, con decoro a palmette e anelli. Diametro cm. 35. Cadute di smalto.

M.O.



561



567



563

**563**

TAPPETO KIRMAN, METÁ XX SECOLO con medaglione a foglie e motivi secondari a tralci con fiori e palmette, nel campo centrale a fondo blu. Misure cm. 241 x 147.

€ 250-350

**565**

TAVOLINO DA LAVORO IN OLMO, XIX SECOLO con intarsi in bois de rose, bosso e legni di frutto. Un cassetto, montanti a rocchetti, riuniti da pianetto inferiore. Misure cm. 70 x 50 x 35.

€ 200-300



565

**562**

COPPIA DI CONSOLES VALLIGIANE, ITALIA SETTENTRIONALE XIX SECOLO in legno di pino, con piano a trapezio e fronte ad un cassetto. Gambe a rocchetti con esili traverse a bacchetta e ripiano. Misure cm. 84 x 112 x 45.

€ 200-300



562

**566**

INCISORE INGLESE, XIX SECOLO

PRANZO IN FAMIGLIA INTERNO DI FAMIGLIA Coppia di incisioni, cm. 30 x 25 In cornice

M.O.



566

**567**

PICCOLA ACQUASANTIERA IN MAIOLICA, XX SECOLO di gusto settecentesco, con decoro in policromia. Misure cm. 17 x 11 x 6.

M.O.





568

**568**  
PIANOFORTE VERTICALE, THOMAS HARPER LONDRA INIZIO XX SECOLO con mobile in radica di tuja e gambe ad erme.  
Firmato Thomas Harper Londra.  
Misure cm. 130 x 152 x 62.  
Meccanica non esaminata, difetti.

M.O.



571

**571**  
PARAVENTO IN MOGANO, FINE XIX SECOLO a tre ante con cornici modanate e pinnacoli superiori. Tappezzeria in stoffa fiorata.  
Misure anta cm. 185 x 50.  
Tre pinnacoli mancanti.

M.O.



569

**572**  
OROLOGIO DA TAVOLO IN METALLO DORATO, XIX SECOLO con cassa sormontata da allegoria dell'estate. Base a motivi vegetali. Completo di basetta in legno ebanizzato.  
Misure cm. 36 x 30 x 15.  
Lancette mancanti, ossidazioni.

M.O.

**569**  
TAVOLINO DA LAVORO IN NOCE, XIX SECOLO ad un cassetto sul fronte e gambe a cordone, piedi sagomati.  
Misure cm. 70 x 60 x 40.

M.O.



572

**573**  
COPPIA DI POLTRONE LACCATE, PROBABILMENTE PIEMONTE XIX SECOLO a fondo bianco e oro, con decori a foglie. Schienali a due cartelle, montanti a rocchetti, gambe leggermente arcuate. Sedili in paglia.

€ 120-180

**570**  
INCISORE TEDESCO, XIX SECOLO

SEPHROSIA CREPUSCULARIA  
MACARRA NOTATARIA  
Coppia di stampe a colori, cm. 27 x 17,5  
Titolate in alto  
In cornice

M.O.



570



573



574

**574**  
ROBERTO RANIERI  
(Venezia 1930)

TRICOLORE  
Olio su cartone, cm. 30 x 16  
Firmato in basso a sinistra  
In cornice

€ 100-150



575

**575**  
PITTORE ITALIANO, INIZI XX SECOLO

BOSCO  
Olio su tavoletta cm. 47 x 33  
Firmato 'Amedeo Bocchi', in basso a destra  
Cornice dorata

M.O.

**576**  
OLGA BISIANI  
(Trieste XX secolo)

DONNA  
Matita rossa, cm. 30 x 23  
Firmato in basso a sinistra  
Cornice dorata

M.O.



576

**577**  
PITTORE NAPOLETANO, INIZI XX SECOLO

TERRAZZA SUL GOLFO  
Olio su cartone, cm. 35 x 60  
Firmato 'E. Ditto', in basso a sinistra

M.O.

**578**  
PITTORE NAPOLETANO, INIZI XX SECOLO

TERRAZZA IN COSTIERA  
Acquerello, cm. 51 x 38  
In cornice

€ 200-300



577



578



579

**579**  
 PIETRO SCOPPETTA  
 (Amalfi 1863 - Napoli 1920)

COPPIA AL CAFFÈ  
 Olio su tavola, cm. 16 x 23  
 Firmato in basso a sinistra  
 Cornice dorata

€ 300-400

**580**  
 PITTORE EUROPEO, FINE XIX SECOLO

ASINELLO E CAPRETTE NELLA STALLA  
 Olio su tela, cm. 42 x 60  
 Firma di difficile lettura in basso a sinistra  
 In cornice

€ 100-150

**581**  
 PITTORE ALPINO, FINE XIX SECOLO

PAESAGGIO CON TORRENTE E FIGURE  
 Olio su tela, cm. 29 x 51  
 Cornice dorata

M.O.

**582**  
 PITTORE INGLESE, INIZI XX SECOLO

FRUTTA AUTUNNALE CON BOTTIGLIA E  
 CALICE  
 Olio su tela, cm. 44 x 87  
 Firmato 'H.C. Flowers', in basso a destra

CORNICE  
 Grande cornice di stile S. Rosa in legno  
 dorato con bordi a palmette, nastrino e  
 baccelli, del XIX secolo

€ 300-400

**583**  
 FELIX VAN ESPEN  
 (Herent 1817 - Leuven 1857)

PAESAGGIO FLUVIALE  
 Olio su carta, cm. 12,5 x 25  
 Firmato in basso  
 Foglio libero

M.O.

580



582



581



583



**584**  
 MODELLO DI COMÒ IN NOCE, INIZI  
 XX SECOLO  
 di mobile ottocentesco a quattro cassetti e  
 piedi a cipolla.



584

M.O.

**585**  
 MODELLO DI DIVANO, INIZI XX SECOLO  
 da casa di bambole, in legno con  
 tappezzeria in velluto bordeaux.



585

M.O.

**588**  
 TAPPETO BELUCISTAN, INIZI XX SECOLO  
 con medaglioni con artigli, nel campo a  
 fondo rosso.

Misure cm. 190 x 102.

M.O.

**589**  
 TAPPETO PEREPEDIL, METÀ XX SECOLO  
 con disegno ad ottagoni, simbologie e artigli,  
 nel campo centrale a fondo bianco.

Misure cm. 198 x 130.

€ 100-150

**590**  
 LUME DA TERRA IN METALLO, FINE  
 XIX SECOLO  
 con fusto centrato da sfera in porcellana di  
 Sevres decorata ad amorini. Piede a foglie.

h. cm. 180.

M.O.

**591**  
 COPPIA DI COMODINI IN LEGNO  
 LACCATO, XX SECOLO  
 a fondo bianco con finiture in azzurro. Un  
 cassetto ed uno sportello sul fronte.

Misure cm. 73 x 40 x 33.

M.O.

**592**  
 TAVOLINO IN EBANO, PROBABILMENTE  
 CINA INIZIO XX SECOLO  
 con incisioni a paesaggio con fantasie  
 vegetali e uccelli in policromia. Gambe  
 arcuate, riunite da pianetto.

Misure cm. 78 x 55 x 38.

€ 200-300



586



588



589

**586**  
 COMODINO IN NOCE, PRIMA METÀ  
 XIX SECOLO  
 con fronte ad uno sportello ed un cassetto.  
 Piedi a cipolla.

Misure cm. 84 x 44 x 32.

M.O.

**587**  
 TAVOLO IN RADICA DI TUJA, EUROPA  
 SETTENTRIONALE FINE XIX SECOLO  
 con piano circolare allungabile. Gamba a  
 colonna poligonale incamiciata a petali in  
 legno ebanizzato con montanti a cordoni.

Base quadrangolare.

Misure cm. 76 x 110.

Larghezza prolunghe cm. 45.

M.O.



587



590



591

**593**  
 PICCOLA ZUPPIERA IN MAIOLICA, ITALIA  
 MERIDIONALE XIX SECOLO  
 a smalto bianco e blu, con decori a felci.  
 Misure cm. 20 x 18 x 19.  
 Un manico mancante, pomo del coperchio  
 mancante, difetti di cottura.

M.O.

**594**  
 PORTACANDELA IN CERAMICA,  
 CALTAGIRONE DATATO 2006  
 interamente a smalti policromi, sagomato a  
 figura di damigella con larghe vesti.  
 Marcata 'Francesco Navanzino Caltagirone',  
 dentro la base.  
 Misure cm. 33 x 20 x 19.

€ 100-150



592



597



596



598

**595**  
 TAVOLO SCRIVANIA IN NOCE, OLANDA  
 XX SECOLO  
 di stile settecentesco, con intarsi in acero  
 e olmo a motivi vegetali. Piano centrato da  
 intarsio a cesta di fiori e pappagallo. Un  
 cassetto sul fronte, gambe ad obelisco.  
 Misure cm. 78 x 100 x 69.

€ 400-500

**597**  
 COPPIA DI COMODINI IN NOCE,  
 XIX SECOLO  
 ad un cassetto ed uno sportello sul fronte con  
 pomelli in bronzo dorato. Piedi a cipolla.  
 Misure cm. 82 x 40 x 37.

M.O.

**598**  
 TAPPETO PAKISTAN, INIZI XX SECOLO  
 con medaglioni bokara, nel campo a fondo  
 marrone.  
 Misure cm. 205 x 127.

M.O.



595 (piano)



595

**596**  
 SEDIA IN NOCE, OLANDA XX SECOLO  
 di stile settecentesco, con ricchi intarsi  
 vegetali in acero.  
 Misure cm. 103 x 54 x 47.

M.O.



599

**599**  
 POTICHE IN CERAMICA, MORA  
 LUCIGNANO XX SECOLO  
 a smalti policromi, con decoro a racemi,  
 foglie e fiori.  
 Marca stanca in nero sotto la base.  
 Misure cm. 44 x 24 x 22.

M.O.

**600**  
 COPPIA DI PIATTI IN CERAMICA, NORA  
 LUCIGNANO XX SECOLO  
 a smalti policromi, con decoro a foglie,  
 intrecci vegetali e animali.  
 Marca in nero sotto la base.  
 Diametro cm. 42.

M.O.



601

**601**  
 POTICHE IN CERAMICA, G. GIATTO  
 XX SECOLO  
 a smalti policromi con decori a fiori e piume  
 di pavone.  
 Marca sotto la base.  
 Misure cm. 62 x 28.

M.O.

**602**  
 POTICHE IN CERAMICA, MORA  
 LUCIGNANO XX SECOLO  
 a smalti policromi con decoro ad intreccio  
 vegetale.  
 Marca sotto la base.  
 Misure cm. 30 x 20.

M.O.



602

**603**  
 COPPIA DI PIATTI IN CERAMICA, BASSANO  
 XX SECOLO  
 a smalti policromi, con decoro a foglie e fiori  
 su fondo a smalto nero.  
 Marca G.B. Viero Bassano, sotto la base.  
 Diametro cm. 24,5.

M.O.



600



603



604

**604**  
 VASO IN CERAMICA, LUCIGNANO AREZZO  
 XX SECOLO  
 a smalti policromi, con decoro a racemi  
 fogliati su fondo verde.  
 Marca in nero sotto la base.  
 Misure cm. 37 x 23.

M.O.



605

**605**  
VASO DA FARMACIA IN CERAMICA,  
DERUTA XX SECOLO  
con coperchio, con decoro a grottesche su  
fondo bianco.  
Marca 'Sberma Deruta', sotto la base.  
Misure cm. 32 x 17.

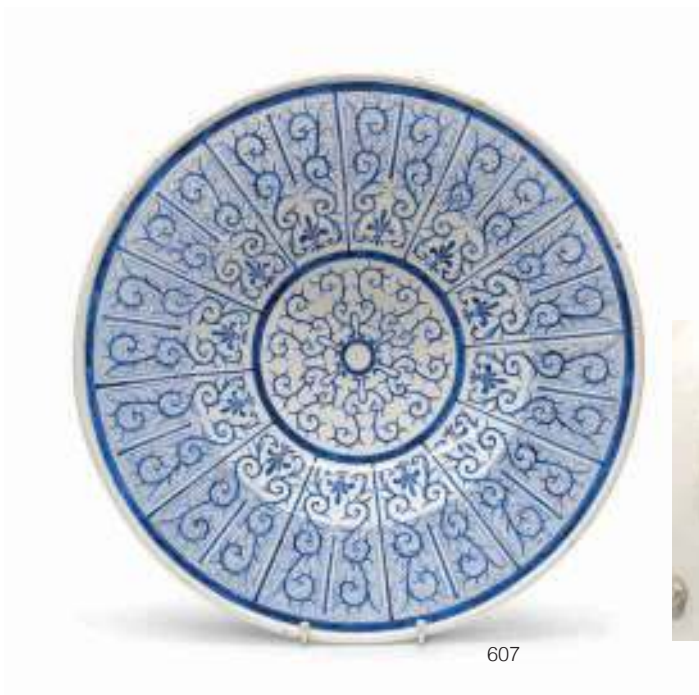
M.O.

**606**  
VASO IN CERAMICA, MORA LUCIGNANO  
XX SECOLO  
in policromia, con decoro ad intreccio di  
foglie con fiore.  
Marca in nero sotto la base.  
Misure cm. 37 x 18.

M.O.



606



607

**607**  
PIATTO IN CERAMICA, FABBRICA ROMANA  
DATATO 1890  
a smalto bianco e blu con decori ad intrecci  
di ramages.  
Marcato 'Gaetano Mannucci Ponzi, Roma  
1890', sotto la base.  
Diametro cm. 38,5.

M.O.

**608**  
PIATTO IN CERAMICA, LUCIANA MARI  
XX SECOLO  
in policromia decorata a finto delineato con  
tendine e volto.  
Marca sotto la base.  
Diametro cm. 22.

M.O.



608



**609**  
POTICHE IN CERAMICA, LUCIGNANO  
AREZZO XX SECOLO  
a smalti policromi con decoro a foglie e fiori  
su fondo azzurro.  
Marca sotto la base.  
Misure cm. 40 x 22.

M.O.



609



610

**610**  
PITTORE INGLESE, XIX SECOLO

CANI NAUFRAGHI  
Olio su cartone, cm. 16 x 25  
Non firmato  
In cornice

M.O.



611

**611**  
PITTORE FRANCESE, XIX SECOLO

BEAGLE  
Olio su tela, cm. 30 x 46  
Firmato e datato 'G. Yaccard 1879', in basso  
a destra  
Cornice dorata

M.O.

612



**612**  
PITTORE ITALIANO DEL NOVECENTO

SPIAGGIA  
Olio su tela, cm. 64 x 47  
Firmato 'Pasini', in basso a destra  
In cornice

M.O.



## INDICE DEGLI ARTISTI

P. GIO BATTÀ	487
OLGA BISIANI	576
ALCESTE CAMPRIANI	495
ABERTO CAROSI	471
GUIDO COLUCCI	559
AURELIO CRAFFONARA	522
ARNALDO DE LISIO	546, 547
LEONARDO DUDREVILLE	493
F.J. FORGIONE	529
SEBASTIANO GUZZONE	472
GEORGE HARRIS	520
FILIPPO INDONI	467
ARNOLDO SOLDINI	469
GABRIEL HIPPOLYTE LABAS	500
GIOVANNI LOMI	474
POMPEO MARIANI	494
ANTONIO PIATTI	496
GIUSEPPE RAGGIO	519
ROBERTO RANIERI	574
ERNESTO RIGAMONTI	530
JULES JAMES ROUGERON	491
PIETRO SCOPPETTA	579
ATTILIO TORO	550
FELIX VAN ESPEN	583
EUGENIO ZAMPIGHI	489
ROBERT WATSON	557

**1. VENDITA**

Casa d'Aste Babuino S.r.l., con sede legale in Roma, Via dei Greci n. 2a, c.f. 04754740589, p. Iva 01298101005, agisce quale mandataria in esclusiva per la vendita di lotti di beni, all'asta o a trattativa privata, per conto di ciascun proprietario dei Lotti. La vendita dei Lotti deve considerarsi intervenuta direttamente tra il Venditore e chi, tra i soggetti che abbiano presentato offerte per l'acquisto di uno o più Lotti, abbia presentato la migliore offerta per l'acquisto di ciascuno dei Lotti e sia dichiarato aggiudicatario degli stessi; ne consegue che la Casa d'Aste non assume in proprio alcuna responsabilità verso gli Offerenti e/o l'Acquirente.

**2. VARIAZIONI E PREZZO DI RISERVA**

La Casa d'Aste si riserva la facoltà annullare o sospendere la vendita in asta in caso di partecipazione di meno di n. 10 (dieci) concorrenti, nonché di ritirare dall'asta uno o più Lotti, a propria assoluta e insindacabile discrezione e senza alcun preavviso; in tal caso i Lotti si intenderanno comunque non aggiudicati dagli Offerenti. Durante l'asta il banditore della Casa d'Aste, a propria assoluta e insindacabile discrezione, potrà decidere il prezzo a base d'asta dei Lotti, variare l'ordine di vendita dei Lotti, abbinare e/o separare i Lotti. La Casa d'Aste potrà non procedere all'aggiudicazione e/o ritirare dall'asta i Lotti per i quali la migliore offerta tra quelle degli Offerenti non abbia raggiunto il prezzo minimo di riserva concordato con il Venditore; in tal caso i Lotti si dovranno intendere comunque non aggiudicati agli Offerenti.

**3. OFFERTE E PREZZO**

Ciascuno degli Offerenti, con la formulazione della propria offerta di acquisto dei Lotti, in caso di accettazione e di aggiudicazione, si obbliga ad acquistare i Lotti e a corrispondere alla Casa d'Aste, per ciascuno dei Lotti aggiudicati, l'importo totale complessivamente pari alla somma dell'importo offerto per l'acquisto dei Lotti aggiudicati, oltre i Diritti, oltre le eventuali spese, oltre le ulteriori spese ivi previste e gli eventuali oneri di legge.

**4. AGGIUDICAZIONE**

I Lotti saranno aggiudicati al migliore Offerente. Gli Offerenti dichiarano di aver esaminato e preso piena visione dei Lotti e di accettarne incondizionatamente l'eventuale aggiudicazione, anche a prescindere dalla descrizione dei Lotti sul catalogo dell'asta. Il banditore dichiara i rilanci e aggiudica i Lotti e dichiara l'Acquirente di ciascuno dei Lotti alla conclusione della relativa asta e sulla base delle offerte di acquisto pervenute. Qualora durante lo svolgimento dell'asta sorgesse una qualunque controversia sull'identità o l'individuazione dell'Acquirente, il banditore potrà, a propria assoluta e insindacabile discrezione, rimettere i Lotti all'asta e procedere per una nuova aggiudicazione, oppure riprendere l'incanto dalla precedente offerta.

**5. DIRITTI D'ASTA**

L'Aggiudicatario, per ciascuno dei Lotti aggiudicati, si obbliga a corrispondere alla Casa d'Aste la provvigione per i diritti d'asta da determinarsi nella percentuale del 25% del prezzo di aggiudicazione di ciascuno dei Lotti aggiudicati.

**6. PAGAMENTI**

Il Prezzo Totale dovrà essere pagato dall'Acquirente alla Casa d'Aste entro il termine essenziale di n. 20 (venti) giorni successivi all'asta, mediante le seguenti modalità:

- (a) in contanti, fino all'importo complessivo di Euro 1.000,00, o quello diverso previsto dalla legge;
- (b) mediante carte di credito (circuiti accettati dalla Casa d'Aste), con eventuali relative spese e/o commissioni a carico dell'Acquirente;
- (c) su espresa previa accettazione della Casa d'Aste, mediante bonifico oppure assegni circolari e/o bancari non trasferibili, intestati alla stessa.

Solo a seguito dell'integrale pagamento del Prezzo Totale la proprietà e il possesso dei Lotti passeranno in capo all'Acquirente, salvo il caso di contestazioni.

**7. DATI**

Ai fini della partecipazione all'asta, gli Offerenti devono preventivamente compilare e sottoscrivere una scheda di partecipazione (c.d. scheda offerta), in cui, oltre l'importo offerto per l'acquisto di uno o più Lotti, sono tra l'altro indicati anche i relativi dati personali e le referenze bancarie. Tali dati sono trattati in conformità alla vigente normativa sulla tutela della riservatezza dei dati personali (c.d. Privacy), come da apposita informativa rilasciata dalla Casa d'Aste. La Casa d'Aste si riserva la facoltà di rifiutare le offerte provenienti da soggetti non preventivamente registrati e/o identificati, o che non abbiano presentato adeguate referenze bancarie. Con la sottoscrizione dello stesso modulo di offerta, inoltre, gli Offerenti si obbligano ad accettare integralmente e incondizionatamente le presenti condizioni di vendita.

**8. CONCORRENZA**

La Casa d'Aste potrà formulare offerte in proprio e/o accettare mandati per l'acquisto di determinati Lotti da parte di propri clienti; in tal caso, il banditore effettuerà offerte e/o rilanci in asta, sulla base delle istruzioni ricevute. In caso di offerte del medesimo importo, prevarrà l'offerta comunicata dal banditore su quella dell'Offerente in sala, via telefono o internet.

**9. RESPONSABILITÀ**

La Casa d'Aste agisce in qualità di mandataria con rappresentanza del Venditore ed è esente da qualsiasi responsabilità in ordine alla provenienza e descrizione dei Lotti nei cataloghi, nelle brochure e in qualsiasi altro materiale illustrativo; tali descrizioni, così come ogni altra indicazione o illustrazione, devono considerarsi puramente indicative e non vincolanti, e non possono generare affidamento di alcun tipo negli Offerenti e nell'Acquirente. Tutte le aste sono precedute dall'esposizione dei Lotti, al fine di permettere un esame attento e approfondito circa l'autenticità, lo stato di conservazione, la provenienza, il tipo e la qualità degli stessi, su cui esclusivamente gli Offerenti e l'Acquirente assumono ogni rischio e responsabilità, anche per gli effetti di cui all'art. 1488, c. 2, c.c.. Dopo l'aggiudicazione né la Casa d'Aste né i Venditori potranno essere ritenuti responsabili per eventuali vizi dei Lotti, relativi tra l'altro allo stato di conservazione, all'errata attribuzione, all'autenticità, alla provenienza, al peso o alla mancanza di qualità dei Lotti. A tal fine gli Offerenti e l'Acquirente rinunciano espressamente alla garanzia di cui all'art. 1490 c.c., liberando la Casa d'Aste da ogni relativa responsabilità; per l'effetto, né la Casa d'Aste né il suo personale potranno rilasciare una qualsiasi valida garanzia in tal senso. In caso di partecipazione all'asta via telefono da parte degli Offerenti, questi ultimi esonerano la Casa d'Aste da ogni responsabilità in caso di eventuali problematiche tecniche o di altro genere che possano non consentire la loro piena partecipazione all'asta (a titolo esemplificativo, in caso di interruzioni della comunicazione, problemi di linea, irreperibilità - per qualunque causa - degli Offerenti) e assumono ogni rischio circa l'eventuale mancata aggiudicazione di uno o più Lotti.

**10. STIME**

Le stime relative al prezzo base di ciascuno dei Lotti, espresse in Euro, sono indicate sotto la descrizione dei Lotti riportata nel catalogo dell'asta e non includono le commissioni e gli altri oneri dovuti dall'Acquirente in forza delle presenti condizioni di vendita. Tali stime possono essere soggette a revisione in qualsiasi momento, pertanto i Lotti potranno essere offerti ad un prezzo base d'asta diverso da quello indicato nel catalogo. Anche le descrizioni dei Lotti nel catalogo potranno essere soggette a revisioni, che saranno eventualmente comunicate durante l'asta.

**11. RITARDI**

Nel caso in cui l'Acquirente non provveda al pagamento del Prezzo Totale entro il termine essenziale di n. 20 (venti) giorni dalla aggiudicazione, la Casa d'Aste potrà risolvere l'aggiudicazione e/o la vendita dei corrispondenti Lotti, ai sensi e per gli effetti di cui all'art. 1456 c.c.. In tal caso, la Casa d'Aste avrà comunque diritto al pagamento dall'Acquirente, a titolo di penale, dell'importo pari alla somma dei Diritti (ossia il 25% del prezzo di aggiudicazione di ciascuno dei Lotti aggiudicati dall'Acquirente e non pagati) e del 18% del prezzo di aggiudicazione di ciascuno dei Lotti aggiudicati dall'Acquirente e non pagati, oltre l'eventuale maggior danno, e potrà comunque trattenere gli eventuali acconti versati dall'Acquirente. Fermo quanto sopra, fino alla eventuale risoluzione, oltre il predetto termine i Lotti aggiudicati dall'Acquirente e non ancora ritirati saranno custoditi dalla Casa d'Aste (presso propri magazzini o terzi), a rischio e spese dell'Acquirente, fino a che quest'ultimo non provvederà all'integrale pagamento di quanto dovuto alla Casa d'Aste e al ritiro dei Lotti.

**12. RITIRO**

Salvo diversi accordi tra le parti, l'Acquirente, dopo che avrà saldato il Prezzo Totale, dovrà ritirare i Lotti aggiudicati a propria cura, rischio e spese, entro lo stesso termine previsto per il pagamento (termine che rimarrà sospeso, nei casi in cui sia applicabile il D.Lgs. n. 42/2004, Codice dei Beni Culturali, per la durata di legge in materia di prelazione). Decorso inutilmente detto termine, la Casa d'Aste sarà esonerata da ogni responsabilità in caso di danni o furti (totali o parziali) dei Lotti, avvenuti successivamente al predetto termine, rinunciando sin d'ora l'Acquirente a qualunque diritto e azione verso la Casa d'Aste; inoltre la Casa d'Aste potrà provvedere, a propria insindacabile scelta e a spese dell'Acquirente, al deposito dei Lotti aggiudicati presso magazzini propri (in tal caso sarà dovuto dall'Acquirente l'ulteriore importo pari a Euro 10,00 a settimana, per ogni Lotto) o di terzi, ovvero alla spedizione all'Acquirente dei Lotti aggiudicati e pagati, ma non ritirati, in ogni caso con addebito diretto all'Acquirente di ogni costo e spesa.

**13. DICHIARAZIONE DI INTERESSE CULTURALE, PRELAZIONE ED ESPORTAZIONE**

Gli Acquirenti saranno tra l'altro tenuti, per gli oggetti dei Lotti sottoposti al procedimento di dichiarazione di interesse culturale (c.d. notifica) ex artt. 13 e ss. D.Lgs. n. 42/2004 all'osservanza di tutte le disposizioni di cui al Codice dei Beni Culturali e di ogni altra normativa applicabile anche in materia doganale, valutaria e tributaria. Resta in ogni caso fermo che, in caso di diniego della licenza di esportazione, la vendita resterà valida e vincolante, incluso l'obbligo di pagamento del Prezzo Totale nei termini previsti. È esclusivo onere dell'Acquirente verificare le eventuali restrizioni all'esportazione dei Lotti aggiudicati ovvero le eventuali licenze o attestati previsti dalla legge (emessi o da emettere), con espresso esonero di ogni eventuale obbligo e/o responsabilità in capo alla Casa d'Aste. In caso di esercizio del diritto di prelazione ai sensi degli artt. 60 e ss., D.Lgs. n. 42/2004, oppure di acquisto coattivo ai sensi dell'art. 70 della stessa legge, l'Acquirente non potrà pretendere alcunché, a qualunque titolo, dalla Casa d'Aste e/o dal Venditore, se non la sola restituzione degli importi eventualmente già pagati a causa della aggiudicazione dei Lotti e al momento del pagamento da parte dell'Amministrazione.

**14. CONTESTAZIONI**

In caso di contestazioni da parte dell'Acquirente circa la contraffazione o falsificazione o vizi sostanziali non manifesti dei Lotti aggiudicati (o di parti di questi), ricevute dalla Casa d'Aste entro il termine essenziale di n. 30 (trenta) giorni dalla data di aggiudicazione e ritenute fondate dalla Casa d'Aste, quest'ultima potrà, a propria insindacabile discrezione, annullare la vendita dei Lotti in questione, ovvero rivelare all'Aggiudicatario che lo richieda il nome del Venditore, dandone comunicazione a quest'ultimo. In ogni caso, in presenza di contestazioni da parte dell'Acquirente, la Casa d'Aste comunque informerà il Venditore. L'Acquirente esonererà espressamente la Casa d'Aste da qualsiasi responsabilità circa l'autenticità, i vizi e le caratteristiche dei Lotti e rinuncia a formulare qualsiasi pretesa, a qualunque titolo, nei confronti della Casa d'Aste, e indirizzerà ogni richiesta (anche risarcitoria) direttamente ed esclusivamente nei confronti del Venditore. Resta fermo e impregiudicato il diritto di trattenere gli eventuali importi pagati medio tempore dall'Acquirente, a qualunque titolo, prima della contestazione; tali importi potranno eventualmente essere oggetto di domanda risarcitoria dell'Acquirente verso il Venditore.

**15. ASTE DI LIBRI E/O DI QUADRI**

In deroga a quanto previsto al precedente articolo:

- (a) per quanto riguarda i Lotti contenenti libri e/o altri beni cartacei, sono comunque escluse eventuali contestazioni relative a: danni alla legatura, e/o macchie, e/o fori di tarlo, e/o carte o tavole rifilate e/o ogni altro difetto che non leda la completezza del testo e/o dell'apparato illustrativo; nonché mancanza di indici di tavole, e/o fogli bianchi, e/o inserzioni, e/o supplementi e appendici successivi alla pubblicazione dell'opera; sono inoltre escluse eventuali contestazioni relative a Lotti contenenti libri non descritti in catalogo;
- (b) per quanto riguarda i Lotti venduti nelle aste di quadri, dipinti, stampe e simili, è esclusa qualunque contestazione relativa alle cornici. In questi casi, ogni rischio e pericolo al riguardo è esclusivamente a carico dell'Acquirente.

**16. TERZI**

Nel caso in cui la Casa d'Aste venga a conoscenza di un'eventuale pretesa o diritto di terzi inerente alla proprietà, possesso o detenzione di uno o più Lotti, la stessa potrà, a propria insindacabile discrezione, ritirare tali Lotti dalla vendita e/o trattenere in custodia tali Lotti, nelle more delle necessarie verifiche e/o della composizione della eventuale controversia nascente.

**17. ACCETTAZIONE E FORO**

Le presenti condizioni di vendita sono integralmente accettate, senza alcuna riserva, dagli Offerenti, dall'Acquirente e da quanti altri concorrano all'asta. Le presenti condizioni di vendita sono regolate dalla legge italiana; tutte le controversie comunque derivanti dalle stesse saranno deferite, in via esclusiva, alla competenza del Foro di Roma.

**1. SALE**

Casa d'Aste Babuino S.r.l., with registered office in Rome, Via dei Greci n. 2a, tax code 04754740589, VAT number 01298101005, acts as exclusive agent for the sale of lots of goods, by auction or private negotiation, on behalf of each owner of the Lots. The sale of the Lots must be considered to have occurred directly between the Seller and who, among the subjects who have submitted offers for the purchase of one or more Lots, has submitted the best offer for the purchase of each of the Lots and is declared the successful bidder of them; therefore the auction house does not assume any responsibility towards the bidders and / or the buyer.

**2. CHANGES AND RESERVE PRICE**

The Auction House reserves the right to cancel or suspend the auction sale in the event of participation of less than n. 10 (ten) competitors in the room, as well as to withdraw one or more Lots from the auction, at their absolute and unquestionable discretion and without notice; in this case the Lots will in any case be considered not awarded by the Bidders. During the auction, the auctioneer of the Auction House, in its absolute and unquestionable discretion, may decide on the auction-based price of the Lots, vary the sales order of the Lots, match and / or separate the Lots. The Auction House may not proceed with the award and / or withdraw from the auction the Lots for which the best offer among those of the Bidders has not reached the minimum reserve price agreed with the Seller; in this case the Lots must be considered not awarded to the Bidders.

**3. OFFERS AND PRICE**

Each of the Bidders, with the formulation of its offer to purchase the Lots, in the event of acceptance and award, undertakes to purchase the Lots and to correspond to the Auction House, for each of the Lots awarded, the total amount equal to the sum of the amount offered for the purchase of the awarded Lots, in addition to the Rights, in addition to any expenses, in addition to the additional expenses provided for therein and any legal charges.

**4. AWARD**

Lots will be awarded to the best Bidder. The Bidders declare that they have examined and fully viewed the Lots and unconditionally accept their award, even regardless of the description of the Lots in the auction catalog. The auctioneer declares the raises, awards the Lots and declares the Buyer of each of the Lots at the conclusion of the relative auction and on the basis of the purchase offers received. If during the auction any dispute concerning the identity or identification of the Buyer arises, the auctioneer may, at his absolute and unquestionable discretion, return the Lots to the auction and proceed for a new award, or resume the auction from the previous offer.

**5. AUCTION RIGHTS**

The Successful Bidder, for each of the Lots awarded, undertakes to pay to the Auction House the commission for the auction rights to be determined in the percentage of 25% of the hammer price of each of the Lots awarded.

**6. PAYMENTS**

The Total Price must be paid by the Buyer to the Auction House within the essential term of n. 20 (twenty) days following the auction, using the following methods:

- (a) in cash, up to the total amount of Euro 1,000.00, or the different amount required by law;
- (b) by credit cards (circuits accepted by the Auction House), with any related expenses and / or fees charged to the Buyer;
- (c) upon express prior acceptance of the Auction House, by bank transfer or cashier's checks and / or non-transferable bank checks, payable to the Auction House.

Only after full payment of the Total Price the ownership and possession of the Lots will pass to the Buyer, except in the case of disputes.

**7. DATA**

For the purposes of participation in the auction, Bidders must first fill in and sign a participation form (so-called offer form), in which, in addition to the amount offered for the purchase of one or more Lots, they are also indicated the related personal data and bank references. These data are processed in accordance with current legislation on the protection of the confidentiality of personal data (so-called Privacy), as per the specific information issued by the Auction House. The Auction House reserves the right to refuse bids from subjects not previously registered and / or identified, or who have not submitted adequate bank references. Furthermore, by signing the same offer form, the Offerors undertake to accept these conditions of sale in full and unconditionally.

**8. COMPETITION**

The Auction House may formulate bids on its own and / or accept mandates for the purchase of certain Lots by its customers; in this case, the auctioneer will bid and / or raise in the auction, based on the instructions received. In the case of offers of the same amount, the offer communicated by the auctioneer will prevail over that of the Offeror in the room, by phone or internet.

**9. RESPONSIBILITY**

The Auction House acts as an agent with representation of the Seller and is exempt from any liability with regard to the origin and description of the Lots in the catalogs, brochures and any other illustrative material; these descriptions, as well as any other indication or illustration, must be considered purely indicative and not binding, and cannot generate any kind of trust in the Offerors and the Buyer. All the auctions are preceded by the exposition of the Lots, in order to allow a careful and thorough examination of the authenticity, the state of conservation, the origin, the type and the quality of the same, on which only the Bidders and the Buyer assume all risks and responsibilities, also for the effects referred to in art. 1488, c. 2, cc. After the award, neither the Auction House nor the Sellers can be held responsible for any defects in the Lots, relating to the state of conservation, the incorrect attribution, the authenticity, the origin, the weight or the lack of Lots quality. To this end, the Offerors and the Buyer expressly waive the guarantee pursuant to art. 1490 of the Italian Civil Code, freeing the auction house from any related liability; for the effect, neither the Auction House nor its staff will be able to issue any valid guarantee in this regard. In the event of participation in the auction by telephone by the Bidders, the latter exempt the Auction House from any liability in the event of any technical or other problems that may not allow their full participation in the auction (for example, in the event of communication interruptions, line problems, unavailability - for any reason - of the Offerors) and assume any risk regarding the possible failure to award one or more Lots.

**10. ESTIMATES**

The estimates relating to the base price of each of the Lots, expressed in Euros, are indicated below the description of the Lots shown in the auction catalog and do not include the

commissions and other charges due by the Buyer pursuant to these conditions of sale. These estimates may be subject to revision at any time, therefore the Lots may be offered at an auction base price different from that indicated in the catalog. Even the descriptions of the Lots in the catalog may be subject to revisions, which will eventually be communicated during the auction.

**11. DELAYS**

In the event that the Buyer does not pay the Total Price within the essential term of n. 20 (twenty) days from the award, the Auction House will be able to resolve the award and / or sale of the corresponding Lots, pursuant to and for the purposes of art. 1456 of the Italian Civil Code. In this case, the Auction House will still be entitled to payment by the Buyer, as a penalty, of the amount equal to the sum of the Rights (i.e. 25% of the hammer price of each of the Lots awarded by the Buyer and unpaid) and 18% of the hammer price of each of the Lots awarded by the Buyer and unpaid, in addition to any greater damage, and may in any case retain any advances paid by the Buyer. Without prejudice to the above, until the eventual resolution, beyond the aforementioned term, the Lots awarded by the Buyer and not yet collected will be kept by the Auction House (at its warehouses or third parties), at the risk and expense of the Buyer, until the Buyer will not fully pay the amount due to the Auction House and collect the Lots.

**12. WITHDRAWAL**

Unless otherwise agreed between the parties, the Purchaser, after having paid the Total Price, will have to collect the Lots awarded at his own care, risk and expenses, within the same term provided for the payment (term which will remain suspended, in cases where Legislative Decree No. 42/2004, the Code of Cultural Heritage is applicable, for the duration of the law regarding pre-emption). Once this deadline has elapsed unnecessarily, the Auction House will be exonerated from any liability in the event of damage or theft (total or partial) of the Lots, which occurred after the aforementioned term, renouncing the Buyer as of now for any right and action towards the House Auction; in addition, the Auction House may, at its own unquestionable choice and at the Buyer's expense, deposit the Lots awarded at its own warehouses (in this case the Buyer will be owed the additional amount of Euro 10.00 per week, for each Lot) or of third parties, or to the shipment to the Buyer of the Lots awarded and paid, but not withdrawn, in any case with direct debit to the Buyer of all costs and expenses.

**13. DECLARATION OF CULTURAL INTEREST, PRELATION AND EXPORT**

Buyers will also be required, for the objects of the Lots subjected to the declaration of cultural interest procedure (so-called Notification) pursuant to articles 13 and following Legislative Decree no. 42/2004 in compliance with all the provisions of the Code of Cultural Heritage and any other applicable legislation also in customs, currency and tax matters. In any case, it remains understood that, in case of refusal of the export license, the sale will remain valid and binding, including the obligation to pay the Total Price within the terms provided. It is the Purchaser's sole responsibility to verify any export restrictions on the awarded Lots or any licenses or certificates required by law (issued or to be issued), with the express exemption of any obligation and / or liability for the Auction House.

In case of exercise of the right of first refusal pursuant to art. 60 et seq., Legislative Decree no. 42/2004, or compulsory purchase pursuant to art. 70 of the same law, the Buyer cannot claim anything, for any reason, from the Auction House and / or from the Seller, if not the only restitution of the amounts possibly already paid due to the award of the Lots and at the time of payment by part of the Administration.

**14. DISPUTES**

In the event of disputes by the Purchaser about the counterfeiting or falsification or substantial non-evident defects of the awarded Lots (or parts of them), received by the Auction House within the essential term of n. 30 (thirty) days from the award date and deemed to be founded by the Auction House, the latter may, at its sole discretion, cancel the sale of the Lots in question, or reveal to the Successful Bidder that the name of the Seller requests it, communicating it to him. In any case, in the presence of disputes by the Buyer, the Auction House will still inform the Seller. The Buyer expressly exonerates the Auction House from any liability regarding the authenticity, defects and characteristics of the Lots and renounces any form of claim, in any capacity whatsoever, against the Auction House, and will direct any request (also compensation) directly and exclusively against the Seller. The right to withhold any sums paid by the Buyer, for any reason, before the dispute, in any way, remains firm and unaffected; these amounts may eventually be the subject of a compensation claim from the Buyer to the Seller.

**15. BOOK AUCTIONS AND / OR PAINTINGS**

Notwithstanding the provisions of the preceding article:

- (a) as regards Lots containing books and / or other paper goods, any disputes relating to: damage to the binding are in any case excluded, and / or stains, and / or woodworm holes, and / or trimmed papers or boards and / or any other defect that does not affect the completeness of the text and / or the illustrative apparatus; as well as lack of table indices, and / or white sheets, and / or insertions, and / or supplements and appendices subsequent to the publication of the work; any disputes relating to Lots containing books not described in the catalog are also excluded;
- (b) as regards the lots sold at auctions of paintings, prints and similar objects, any dispute relating to the frames is excluded. In these cases, any risk and danger in this regard is exclusively borne by the Buyer.

**16. THIRD PARTIES**

In the event that the Auction House becomes aware of a possible claim or right of third parties inherent in the ownership or possession of one or more Lots, it may, in its sole discretion, withdraw these Lots from the sale and / or keep these Lots in custody, pending the necessary checks and / or the settlement of any nascent dispute.

**17. ACCEPTANCE AND JURISDICTION**

These conditions of sale are fully accepted, without reservation, by the Bidders, the Buyer and by how many others participate in the auction. These conditions of sale are governed by Italian law; however, all disputes arising from them will be referred exclusively to the jurisdiction of the Court of Rome.



# MyBabuino...

## partecipa in diretta alle aste da casa tua!



Per partecipare online dovrai registrarti sul nostro sito, [www.astebabuino.it](http://www.astebabuino.it), nella sezione **MyBabuino**.

Quando avrai ricevuto la conferma che la tua registrazione è stata approvata, dall'inizio dell'asta potrai partecipare in tempo reale comodamente dal tuo computer o smartphone, sentire l'eccitazione della sala e partecipare attivamente con le tue offerte online.

Ti invitiamo a registrarti almeno 24 ore prima che l'asta abbia inizio.

- Gratuito per tutti i clienti della Casa d'Aste Babuino
- Nessuna applicazione da scaricare o installare sul vostro PC/MAC
- Possibilità di vedere e ascoltare il banditore come in sala d'asta
- Servizio disponibile per tutte le vendite in presenza della Casa d'Aste
- Layout compatibile con tutti i browser
- Servizio di avviso automatico prima dei lotti interessati

---

La Casa d'Aste Babuino offre il servizio gratuito di offerte on-line Babuino Live, con la prospettiva di consentire la partecipazione alle vendite a chi, per altri impegni, non può essere presente in sala al momento della vendita. Pertanto Babuino Casa d'Aste non si assume alcuna responsabilità per la mancata esecuzione di un'offerta on-line per errori o omissioni in relazione a questa attività, compresi, senza limitazione, errori o guasti causati da una perdita di connessione su Babuino Live, problemi con il software di offerte online e/o problemi con connessione ad internet di un cliente, un computer o sistema.

In caso di contestazioni farà sempre fede quanto riportato sul libro del banditore d'asta.

Per essere considerata valida, la comunicazione di avvenuta aggiudicazione, generata automaticamente dal sistema al termine di ogni lotto, dovrà essere comunque confermata da una successiva comunicazione della Casa d'Aste.



Per fare l'offerta inviare la scheda per fax a 06 32283215 o per posta o depositarla presso Casa d'Aste Babuino s.r.l.  
Via dei Greci 2a - 00187 Roma - Italia. Chi si iscrive per la prima volta è pregato di allegare anche la copia di un documento valido.

### ASTA 272 - 16, 17, 18 APRILE 2024

Cognome \_\_\_\_\_ Nome \_\_\_\_\_

Ragione sociale \_\_\_\_\_

Indirizzo \_\_\_\_\_

Cap \_\_\_\_\_ Città \_\_\_\_\_ Nazione \_\_\_\_\_

Telefono \_\_\_\_\_ Cellulare \_\_\_\_\_

Email \_\_\_\_\_ Fax \_\_\_\_\_

C.F./P.Iva \_\_\_\_\_

Riferimento bancario IBAN \_\_\_\_\_ Swift code/BIC \_\_\_\_\_

N° Lotto	Descrizione sommaria	Offerta massima (escluso commissioni)	Gara telefonica (sì o no)
		€	
		€	
		€	
		€	
		€	
		€	
		€	
		€	
		€	
		€	

accetto  non accetto le Condizioni di Vendita e il Trattamento dei dati personali **come da catalogo**

accetto  non accetto il Trattamento dei dati personali per le sole finalità di marketing e invio di comunicazioni e/o altro materiale pubblicitario da parte di Casa d'Aste Babuino S.r.l. accettando con la presente le condizioni riportate a retro

**Gara telefonica** - La Casa d'Aste declina ogni responsabilità nel caso in cui i telefoni degli iscritti alla gara telefonica non siano raggiungibili o vi siano interruzioni della linea telefonica.

**Condizioni generali di vendita** - Con la presente il sottoscrittore/acquirente si assume la responsabilità dell'acquisto stesso come dalle **Condizioni di vendita** pubblicate sul catalogo, delle quali dichiara di aver preso conoscenza.

Firma \_\_\_\_\_ Data \_\_\_\_\_

1

Il Titolare del trattamento dei dati personali dei clienti è la Casa d'Aste Babuino S.r.l., con sede legale in Roma, Via dei Greci n. 2/a, Codice Fiscale 04754740589, P. Iva 01298101005, R.E.A. RM-460170, in persona del legale rappresentante pro tempore.

2

I dati personali comunicati dai clienti (a titolo esemplificativo: nome, cognome, residenza, codice fiscale, telefono, e-mail, coordinate bancarie) saranno oggetto di legittimo trattamento, anche con l'ausilio di strumenti informatici. La comunicazione e il trattamento dei dati sono finalizzati alla corretta e completa esecuzione dei contratti tra la Casa d'Aste e i clienti e sono requisiti necessari per la legittima ammissione e partecipazione all'asta, per la formalizzazione delle offerte e il perfezionamento della compravendita, per l'esecuzione di ogni connesso adempimento preliminare e/o propedeutico e/o successivo, nonché per l'esecuzione dei reciproci obblighi contrattuali e di legge. La mancata comunicazione dei dati personali rende irricevibile ogni offerta di acquisto e/o di vendita da parte dei clienti e per l'effetto la Casa d'Aste non potrà dare esecuzione ai propri obblighi e prestazioni, contrattuali e precontrattuali.

3

I dati personali saranno trattati dalla Casa d'Aste, dal Responsabile del trattamento e da eventuali ulteriori addetti e dipendenti, per le sole attività e finalità contrattuali. Per tali finalità, i dati personali potranno essere anche comunicati a soggetti esterni (a titolo esemplificativo: affiliati e altri eventuali soggetti del gruppo; fornitori, anche di servizi tecnici; corrieri postali; hosting provider), con procedure idonee a tutelare anche la liceità, correttezza e riservatezza del trattamento.

4

I dati personali saranno conservati per il tempo necessario alle finalità contrattuali e, successivamente, comunque fino alla scadenza dei termini ordinari di prescrizione, ai fini della eventuale tutela legale.

5

Su consenso espresso dei clienti, i dati personali potranno essere trattati anche per l'ulteriore finalità di marketing, invio di comunicazioni e/o altro materiale pubblicitario da parte della Casa d'Aste; per questa sola finalità i dati personali saranno conservati per un tempo massimo di 10 anni dalla comunicazione dei dati.

6

Ai sensi degli artt. 15 e ss. del Regolamento GDPR, il cliente ha il diritto di chiedere alla Casa d'Aste l'accesso ai dati che lo riguardano e la rettifica o la cancellazione degli stessi, o la limitazione del relativo trattamento, o di opporsi al loro trattamento, oltre al diritto alla portabilità dei dati che lo riguardano; il diritto di revocare il consenso al trattamento dei dati (limitatamente al trattamento basato sul consenso e solo per i suddetti fini commerciali) in qualsiasi momento, senza pregiudicare la liceità del trattamento basata sul consenso prestato prima della revoca, e fermo e impregiudicato il trattamento (anche successivo) basato sul contratto tra le parti e necessario per le finalità contrattuali; il diritto di proporre reclamo all'Autorità di controllo competente (Garante Privacy). A tal fine il cliente potrà inviare per iscritto le relative comunicazioni e richieste alla Casa d'Aste, presso la sede legale o via email a [info@astebabuino.it](mailto:info@astebabuino.it).

7

Eventuali successive modifiche o aggiornamenti sul trattamento dei dati e/o sulle predette informazioni saranno comunicate dalla Casa d'Aste ai clienti mediante pubblicazione sul proprio sito web o via e-mail.

8

Per ogni maggiore informazione si rinvia alla specifica sezione del sito [www.astebabuino.it](http://www.astebabuino.it).

Preso atto di quanto sopra il sottoscritto si dichiara pienamente informato delle modalità e finalità del trattamento dei propri dati personali da parte di Casa d'Aste Babuino S.r.l.



Fill out the form and send it by fax to +39 (0) 6 32283215 or by mail or deliver it by hand to Casa d'Aste Babuino s.r.l.  
Via dei Greci 2a - 00187 Rome - Italy. If you are participating for the first time, please attach a copy of a valid identity document.

### AUCTION 272 - 16, 17, 18 APRIL 2024

Surname \_\_\_\_\_ Forename \_\_\_\_\_

Business name \_\_\_\_\_

Address \_\_\_\_\_

Zip Code \_\_\_\_\_ City \_\_\_\_\_ Country \_\_\_\_\_

Telephone \_\_\_\_\_ Cellphone \_\_\_\_\_

Email \_\_\_\_\_ Fax \_\_\_\_\_

C.F./P.Iva (Italy only) \_\_\_\_\_

Bank account IBAN \_\_\_\_\_ Swift code/BIC \_\_\_\_\_

Lot number	Lot Description	Maximum bid (Premium excluded)	Telephone bid (yes or no)
		€	
		€	
		€	
		€	
		€	
		€	
		€	
		€	
		€	
		€	

I  accept  don't accept the **Terms and Conditions of Sale** and the **Privacy Policy** as published in this catalogue.

I  accept  don't accept the **Privacy Policy** for marketing purpose and mailing communications and/or other advertising material by Casa d'Aste Babuino Srl

**Telephone bid** - The Babuino Auction House declines any responsibility if the phone(s) of the subscriber are not reachable or in case of interruption of the phone connection.

**Terms and conditions of sale** - The subscriber acknowledges that he has read **Terms and Conditions of Sale** as published in this catalogue and agrees to be bound thereby.

Signature \_\_\_\_\_ Date \_\_\_\_\_

1

The Data Controller of the customers personal data is the Casa d'Aste Babuino S.r.l., with registered office in Rome, Via dei Greci n. 2a, Tax Code 04754740589, VAT number 01298101005, R.E.A. RM-460170, in the person of its pro tempore legal representative.

2

The personal data communicated by customers (by way of example: name, surname, residence, tax code, telephone, e-mail, bank details), will be subject to legitimate treatment, also with the aid of IT tools. The communication and processing of data are aimed at the correct and complete execution of contracts between the Auction House and customers and are necessary requirements for the legitimate admission and participation in the auction, for the formalization of bids and the completion of the sale, for the execution of any related preliminary and/or preparatory and/or subsequent fulfillment, as well as for the execution of mutual contractual and legal obligations. Failure to communicate personal data renders any offer of purchase and/or sale by customers inadmissible and for the effect the Auction House will not be able to execute its contractual and pre-contractual obligations and services.

3

Personal data will be processed by the Auction House, by the Data Processor and by any further employees and employees, only for contractual activities and purposes. For these purposes, personal data may also be communicated to external subjects (for example: affiliates and other possible subjects of the group; suppliers, including of technical services; postal couriers; hosting provider), with suitable procedures to protect also the lawfulness, correctness and confidentiality of the treatment.

4

Personal data will be kept for the time necessary for the contractual purposes and, subsequently, in any case until the expiry of the ordinary limitation periods, for the purposes of any legal protection.

5

Upon the express consent of the customers, personal data may also be processed for further marketing purposes, sending communications and/or other advertising material by the Auction House; for this purpose only, personal data will be kept for a maximum of 10 years from the communication of the data.

6

Pursuant to articles 15 and following of the GDPR Regulation, the customer has the right to ask the Auction House for access to the data concerning him and for the correction or cancellation of the same, or the limitation of the related treatment, or to oppose their treatment, in addition to the right the portability of the data concerning him; the right to withdraw consent to the processing of data (limited to the treatment based on consent and only for the aforementioned commercial purposes) at any time, without prejudice to the lawfulness of the treatment based on the consent given before the revocation, and without prejudice to the treatment (also subsequent), based on the contract between the parties and necessary for contractual purposes; the right to lodge a complaint with the competent supervisory authority (Privacy Guarantor). To this end, the customer may send the relevant communications and requests in writing to the auction house, at the registered office or via email to [info@astebabuino.it](mailto:info@astebabuino.it).

7

Any subsequent changes or updates on the processing of data and/or on the aforementioned information will be communicated by the Auction House to customers by publication on its website or by e-mail.

8

For further information, please refer to the specific section of the website [www.astebabuino.it](http://www.astebabuino.it).

Taking note of the above, the undersigned declares himself fully informed of the methods and purposes of the processing of his personal data by Casa d'Aste Babuino S.r.l.





**BABUINO**  
Casa d'Aste®

---

Via dei Greci, 2/a - 00187 Roma  
06.32283800 - [www.astebabuino.it](http://www.astebabuino.it)