

BABUINO®

Casa d'Aste



ARTE ASIATICA, ARABA ED ETNICA

Oggetti di arte cinese, mediorientale, persiana,
giapponese e africana



ASTA A TEMPO ON-LINE
DAL 20 al 30 APRILE 2024

Termine asta martedì 30 aprile 2024, ore 18.00

www.astebabuino.it

Casa d'Aste Babuino s.r.l.

00187 Roma - Via dei Greci, 2/a
+39 06 32283800
info@astebabuino.it

Amministrazione

Roxana Rusu
+39 06 32283210
rrusu@astebabuino.it

Assistenza acquirenti

Trasporti e spedizioni
Antonella Pugliese
+39 06 32283201
apugliese@astebabuino.it

Assistenza affidanti

Diletta Maria Buschi
+39 06 32283214
affidanti@astebabuino.it

Assistenza "MyBabuino"

Sara Palieri
+39 06 32283208
spalieri@astebabuino.it

Offerte scritte

e gara telefonica
commissioni@astebabuino.it

Condition report

+39 06 32283228
condition@astebabuino.it

Magazzino

Alberto Ferracuti
+39 06 32283800
info@astebabuino.it

Ufficio Stampa

Alessia Velli
+39 06 32283230
avelli@astebabuino.it

Grafica e comunicazione

Luigi Bellanca
+39 06 32283228
lbellanca@astebabuino.it

Sito internet

Roberto Cataldi
+39 06 32283209
rcataldi@astebabuino.it

**DIPINTI E ARREDI ANTICHI**
OLD MASTER PAINTINGS AND FURNITURE

Antonio De Crescenzo
decrescenzoa@gmail.com
+39.0632283204

**ARGENTI ANTICHI E DEL XX SECOLO**
Dipartimento Pasquale Modica

SILVERWARE
Federico Saccani
argenti@astebabuino.it
+39.0632283800

**DIPINTI DEL XIX SECOLO**
19TH CENTURY MASTER PAINTINGS

Laura Moreschini
lmoreschini@astebabuino.it
+39.0632283206

**ARTE CINESE E DELL'ESTREMO ORIENTE**
CHINESE AND ASIAN ART

Riccardo Montanari
rmontanari@astebabuino.it
+39.0632283800

**ARTE MODERNA E CONTEMPORANEA**
ARTI DECORATIVE DEL XX SECOLO

MODERN AND CONTEMPORARY ART
20TH CENTURY DECORATIVE ARTS
Roberta Giuliani - Diletta Maria Buschi
moderni@astebabuino.it
+39.0632283214

**OROLOGI DA POLSO**
WRIST WATCHES

Giovanni Autelitano
orologidapolso@astebabuino.it
+39.0632283214

ARCHEOLOGIA E NUMISMATICA
ARCHEOLOGY AND NUMISMATICS

Giovanni Autelitano
numismatica@astebabuino.it
+39.0632283214

**GIOIELLI**
JEWELS

Maurizio Funari
rrusu@astebabuino.it
+39.0632283210

**MODELLISMO**
MODEL-MAKING

Stefano Vecchio
modellismo@astebabuino.it
+39.0632283210

**MOTORCARS**

Motorcars Milano: Giorgio Spolverini
motorcars.milano@astebabuino.it
Motorcars Roma: Salvatore Nobili, Stefano Vecchio
motorcars.milano@astebabuino.it
+39.0632092780



Da sabato 20 a martedì 30 aprile 2024

ASTA A TEMPO ONLINE - WWW.ASTEBABUINO.IT

ARTE ASIATICA, ARABA ED ETNICA

Oggetti di arte cinese, mediorientale, persiana,
giapponese e africana

Esposizione

in Roma, via dei Greci 2/a, da lunedì 22 aprile 2024

Orario continuato 10.00 - 19.00

Termine asta martedì 30 aprile 2024, ore 18.00

BABUINO
Casa d'Aste®

La partecipazione all'asta implica l'integrale e incondizionata accettazione delle
Condizioni Generali di Vendita riportate nelle ultime pagine di questo catalogo



1

1
BASSORILIEVO IN PIETRA, CINA INIZI XX SECOLO
 scolpito ed inciso nelle forme di una rappresentazione di Guanyin che sorregge un grande incensiere. La presenza di due Bodhisattva attornianti da nubi enfatizza gli aspetti dottrinali quali guida esistenziale per l'uomo.
 Misure cm. 67 x 47.
 Mancanza bordo superiore sinistro.

A Chinese stone bas-relief, 20th century. Missing parts.

€ 500-700



2

2
COPPIA DI CIOTOLE IN PIETRA DURA, CINA XX SECOLO
 con base a disco e bordo estroflesso.
 Misure cm. 8 x 15.

A pair of Chinese hard stone bowls, 20th century.

€ 180-220



3

3
SCULTURA IN GIADA, CINA INIZIO XX SECOLO
 raffigurante un cervo.
 Misure cm. 12 x 5 x 9.

A Chinese jade sculpture of Deer. Early 20th century.

€ 300-400



4

4
SCULTURA IN CALCEDONIO, CINA PRIMA METÀ XX SECOLO
 raffigurante una fenice.
 h. cm. 19.

A Chinese chalcedony sculpture. First half 20th century.

M.O.



7

7
COPPIA DI LEONI BUDDHISTI IN FERRO, CINA INIZI XX SECOLO
 con testa mobile, in posa seduta.
 Misure cm. 20 x 10 x 20 ca.
 Ruggine difetti.

A pair of Chinese iron Qilin. Early 20th century.

M.O.



5

5
VASO IN SERPENTINO, CINA XX SECOLO
 scolpito, inciso e traforato nelle forme di un qilin che sorregge un contenitore di sagoma arcaica. Coperchio dominato da un chilong.
 Misure cm. 23 x 14 x 8.

A Chinese serpentinite vase, 20th century.

€ 300-400

6
SCULTURA IN PIETRA SAPONARIA, CINA XX SECOLO
 raffigurante un Lohan che sorregge un grande stupa.
 h. cm. 13,5.

A Chinese soapstone sculpture of Loan, 20th century.

M.O.



6

8
 RARA SCULTURA IN LEGNO A
 LACCA ROSSA, CINA XVII SECOLO
 raffigurante un Lokapala ritratto in
 una possente armatura adornata da
 teste di leoni buddhisti.
 Misure cm. 60 x 32 x 20.

A Chinese red lacquer wood
 sculpture, 17th century.

€ 1500-2000



8



13



9

11
 SCULTURA IN LEGNO DIPINTO IN
 POLICROMIA, CINA XX SECOLO
 raffigurante un Lokapala in posa
 protettiva.
 Misure cm. 23 x 10 x 6.

A Chinese painted wood sculpture,
 depicting a Lokapala. 20th century.

M.O.

13
 SCULTURA BARONG, BALI
 XX SECOLO
 in legno duro, scolpita a
 raffigurazione della divinità Indu
 protettore dell'uomo drago.
 Misure cm. 44 x 19 x 10.

A Barong wooden sculpture. Bali
 20th century.

€ 150-200

9
 GRANDE SCULTURA IN LEGNO,
 CINA, XX SECOLO
 raffigurante Lao Shouxing che
 sorregge un grande ramo di pesco
 in fiore.
 Misure cm. 55 x 20 x 16.

A big Chinese wood sculpture,
 20th century.

€ 50-70



11



14

12
 CARRO IMPERIALE IN MARMO,
 CINA XX SECOLO
 scolpito nelle forme di una figura
 di corte ritratta con attendente
 e cavallo. Chiaro il richiamo
 all'iconografia antica Tang.
 Misure cm 32 x 55 x 16.

A big Chinese marble group. Tang
 style 20th century.

€ 200-250

14
 FLAUTO IN MALACHITE, CINA
 XX SECOLO
 con finiture in metallo dorato e
 cesellato a motivi tipici.
 Lunghezza cm. 39.

A Chinese malachite flute.
 20th century.

M.O.



10

10
 TAJINE IN TERRACOTTA,
 MAROCCO INIZI XX SECOLO
 in due elementi con anelli incisi.
 Misure cm. 28 x 24.
 Mancanza al pomo superiore.

Tajine in earthenware, Morocco early
 20th century.

M.O.



12



15

15
 COPPIA DI CANDELABRI IN
 METALLO, INDIA INIZI XX SECOLO
 a patina verde, con braccio centrale
 tortile e laterali a figure di draghi.
 Misure cm. 40 x 18 x 8.

A pair of Indian metal candlesticks.
 Early 20th century.

M.O.



16

16
PIATTINO IN PORCELLANA, CINA XIX SECOLO
a smalto bianco e blu, con decoro a motivi vegetali.
Marca di Tao-kuang (1821-1850), sotto la base.
Diametro cm. 14.

A Chinese white and blue porcelain vase. 19th century.

M.O.



17

17
CINQUE PIATTI IN PORCELLANA BIANCO E BLU, CINA XIX SECOLO
decorati da composizioni di loto, peonie ed anatre.
Diametro cm. 23.
Difetti, rottura ad una falda.

A set of five Chinese white and blue porcelain dishes. 19th century.
Defects, broken part.

€ 50-70



18

18
PIATTO IN PORCELLANA BIANCO E BLU, GIAPPONE XVIII SECOLO
decorato da un esteso paesaggio con letterati, architetture, rocce, pino ed uccelli.
Diametro cm. 46.
Estesa rottura con ricomposizione.

A Japanese blue and white porcelain dish, 18th century. Broken part.

€ 120-180

19
POTICHE MIGNON IN PORCELLANA, CINA FINE XIX SECOLO

a smalto bianco e blu, con decori a paesaggi fioriti e motivi vegetali.
Marca in blu sotto la base.
Misure cm. 18 x 8.

A small Chinese porcelain protiche. End 19th century.

M.O.



19

20
ZUPPIERA IN PORCELLANA, CINA XX SECOLO

a smalto bianco e blu, decorata all'interno a figure di carpe e all'esterno a vegetazione sotto marina.
Marca in blu sotto la base.
Misure cm. 13,5 x 35 x 21.

A Chinese white and blue porcelain tureen. 20th century.

€ 100-150



20

21
POTICHE IN PORCELLANA BIANCO E BLU, CINA INIZI XX SECOLO
decorata da una composizione di grande drago con sacro gioiello, nubi e possenti fiamme. Misure cm. 23 x 21.

A Chinese white and blue porcelain potiche. Early 20th century.

€ 150-200



21



22

22
SCULTURA IN BRONZO, CINA XX SECOLO

a patina brunita, raffigurante un rospo.
Misure cm. 4 x 6 x 7.
Un occhio in pietra rossa mancante.

A Chinese bronze sculpture of toad. 20th century.

M.O.



23

23
COPPIA DI MONILI IN AMBRA, CINA INIZI XX SECOLO

a sfera, interamente rifiniti in metallo con figure di leoni buddisti.
Misure cm. 6 x 4 x 4.

A pair of amber jewelry with metal. China 20th century.

M.O.



24

24
SNUFF-BOTTLE IN METALLO CON MONETE, CINA XX SECOLO

a smalto con castoni di pietre semipreziose. Monete inserite al corpo. Tappo non pertinente.
Misure cm. 8 x 7 x 4.

A Chinese enameled metal snuff-bottle, with coins inlaid. 20th century.

M.O.



25

25
COPPIA DI SNUFF-BOTTLES
IN METALLO E LACCA, CINA
XX SECOLO
a sagoma di potiches decorate in
bassorilievo a paesaggi con figure.
Misure cm. 7 x 4.

A pair of Chinese laquered metal
snuff-bottles. 20th century.

€ 50-70



26

26
SNUFF-BOTTLE IN AGATA, CINA
INIZI XX SECOLO
sculpita a decori floreali e motivi
tipici. Fondo a sigillo.
Misure cm. 9 x 4,5 x 2.

A Chinese agate snuff-bottle. Early
20th century.

€ 50-70



27

27
SCULTURA IN SERPENTINO, CINA
INIZI XX SECOLO
raffigurante Guanyin in posa
tradizionale. Basetta in tek.
Misure cm. 20 x 10 x 5.

A Chinese serpentine sculpture of
Guanyin. Early 20th century.

M.O.

28
SCULTURA IN SERPENTINO, CINA
XX SECOLO
raffigurante due cavalli in corsa.
Basetta in legno di tek.
Misure cm. 26 x 7 x 28.

A Chinese serpentine sculpture of
horses. 20th century.

M.O.



28

29
SCULTURA IN GIADA, CINA
XX SECOLO
raffigurante una divinità che emerge
da una grande conchiglia.
Misure cm. 12 x 7 x 6.

A Chinese jade sculpture of Divinity,
20th century.

€ 100-150



29

30
RESTI DI SCULTURA IN GIADA,
CINA XX SECOLO
raffigurante un elefante.
Misure cm. 11 x 5,5 x 12.
Mancanze alle orecchie e alle zanne.

A Chinese jade sculpture of elephant.
20th century. Missing parts.

M.O.



30



31

31
CIOTOLA IN PORCELLANA, CINA
PRIMA METÀ XX SECOLO
decorata con composizioni di nubi e
pipistrelli.
Misure cm. 7 x 13.

A Chinese porcelain bowl, first half
20th century.

€ 200-300



32

32
CIOTOLA IN PORCELLANA A
SMALTI POLICROMI E ORO, CINA
PRIMA METÀ XX SECOLO
decorata su fondo blu da estesi
intrecci di loto in fiore, pipistrelli,
tesori simbolici ed ideogrammi
benaugurali.
Misure cm. 7 x 15.

A Chinese polychrome and gold
enameled porcelain bowl, first half
20th century.

€ 350-400



33

33
RESTI DI COPPIA DI CIOTOLE
CLOISSONNÉ, CINA XX SECOLO
a decori vegetali.
Misure cm. 4 x 7.
Rotture evidenti e mancanze.

A pair of Chinese cloisonné bowls.
20th century. Broken parts.

M.O.



34

34
DUE PETTINI DA FLAMENCO IN RESINA, XX SECOLO a finta tartaruga e finto legno. Misura maggiore, cm. 31 x 19.

Two resin flamenco combs. 20th century.

M.O.



35

35
GIROCOLLO IN METALLO ARGENTATO, PROBABILMENTE HANSULI TIBET INIZI XX SECOLO cesellato a motivi floreali con castoni in corallo e turchese. Misure cm. 18 x 20. Un castone mancante.

A silverplated collar. Probably Hansuli Tibet early 20th century.

€ 100-150



36

36
CESTINO IN RAME, CINA INIZI XX SECOLO a finto vimini, con fondo inciso a paesaggio fiorito. Misure cm. 28 x 24,5.

A Chinese copper basket. Early 20th century.

M.O.

37

DUE PORTA POLVERE, ARTE ISLAMICA PRIMA METÀ XX SECOLO in ottone e metallo argentato, incisi a motivi vegetali con castoni. Misure cm. 18 x 11 x 4. Difetti, restauri.

Two Islamic silverplated dust holders. First half 20th century. Defects.

M.O.



37

38

GRANDE PORTA POLVERE IN METALLO ARGENTATO, ARTE ISLAMICA PRIMA METÀ XX SECOLO inciso a motivi vegetali. Misure cm. 37 x 26 x 7.

An Islamic silverplated dust holder. First half 20th century.

M.O.



38

39

GRANDE PORTA POLVERE, ARTE ISLAMICA PRIMA METÀ XX SECOLO in metallo argentato, con inserti in osso. Misure cm. 43 x 28 x 7.

An Islamic bone and silverplated dust holder. First half 20th century.

M.O.



39



40

40

PORTA POLVERE, ARTE ISLAMICA PRIMA METÀ XX SECOLO in metallo dorato ed argentato con inserti in osso. Misure cm. 24 x 12 x 3.

An Islamic silverplated dust holder. First half 20th century.

M.O.



41

41

DIADEMA IN OTTONE, STILE EGIZIO XX SECOLO a corona, con fascia incisa a motivi smaltati tipici e serpente al fronte. Completa di collier con pendenti. Misure cm. 31 x 18 x 18 ca.

A brass coronet. Egyptian style 20th century.

M.O.



42

42

ELEMENTI DI COLLANE IN AMBRA, BALANGANDAN BRASILE XX SECOLO con montature in metallo argentato. Alcune sfere in bachelite. Diametro maggiore sfere cm. 5,5. Difetti.

A set of Brazilian amber colliers. Balangadan manufacture, 20th century.

M.O.



43

43
POTICHE IN PORCELLANA BIANCO E BLU, CINA INIZI XX SECOLO
decorata da una composizione di grande drago con sacro gioiello, nubi e possenti fiamme.
Misure cm. 24 x 21.

A Chinese white and blue porcelain potiche. Early 20th century.

€ 150-200



44

44
FIASCA IN PORCELLANA, CINA XX SECOLO
a smalto bianco e blu, con decori al corpo a paesaggi tradizionali.
Misure cm. 21 x 12 x 19.

A Chinese white and blue porcelain flask. 20th century.

€ 50-70



45

45
OTTO PICCOLE ALZATE IN PORCELLANA, CINA XIX SECOLO
a smalto bianco e blu, con decori a foglie e fiori.
Misura maggiore cm. 4,5 x 11,5.

A set of Eight small white and blue porcelain stand. 19th century.

M.O.

46
VASO IN PORCELLANA BIANCO E BLU, CINA PRIMA METÀ XX SECOLO
con corpo a sfera schiacciata, decorato con grandi rocce ed uccelli.
Misure cm. 24 x 12.

A Chinese white and blue porcelain vase, first half 20th century.

€ 300-400



46

47
SCULTURA IN PORCELLANA BIANCO E BLU, CINA FINE XIX SECOLO
raffigurante un grande leone buddhista sorretto da una base decorata da possenti draghi.
Completo di base in legno traforato ad intrecci vegetali.
Misure cm. 20 x 12 x 9.

A Chinese white and blue porcelain guardian lion, late 19th early 20th century.

€ 400-600



47

48
OTTO POGGIA PENNELLI IN PORCELLANA, CINA XX SECOLO
a smalto bianco e blu, con decoro a fiori ed insetti.
Misure cm. 10 x 2 ca.
Macchie.

Eight white and blue porcelain brush holders. 20th century.

M.O.



48



49

49
SCULTURA IN CERAMICA, CINA FINE XIX SECOLO
a smalto bianco e blu, raffigurante un pesce.
Misure cm. 3,5 x 8,5 x 7,5.

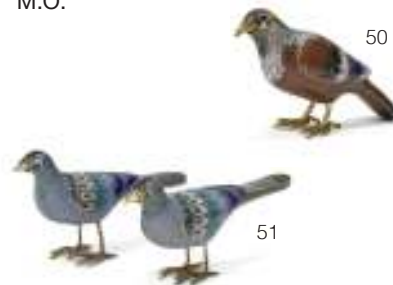
A Chinese ceramic fish. End 19th century.

M.O.

50
SCULTURA IN METALLO CLOISSONNÉ, CINA XX SECOLO
a smalti policromi, a figura di uccellino. Finiture in metallo dorato.
Misure cm. 6,5 x 9,5 x 3,5.

A Chinese cloisonné metal bird. 20th century.

M.O.



50

51

51
COPPIA DI UCCELLINI IN METALLO CLOISSONNÉ, CINA XX SECOLO
in policromia con finiture in metallo dorato.
Misure cm. 8 x 4 x 13.

A pair of cloisonné metal birds. 20th century.

M.O.



52

52
GRANDE DISCO BI IN PIETRA
SAPONARIA, CINA XX SECOLO
decorato da fasce a motivi
arcaicizzanti e finiture dorate.
Diametro cm. 29.

A big Chinese Bi disc in soapstone,
20th century.

€ 200-300



55

55
GRANDE DISCO BI IN PIETRA
SAPONARIA, CINA XX SECOLO
decorato da fasce a motivi
arcaicizzanti e finiture dorate.
Diametro cm. 29.

A big Chinese Bi disc in soapstone,
20th century.

€ 200-250

58
QUATTRO PORTA POLVERE, ARTE
ISLAMICA INIZI XX SECOLO
in argento e metallo dorato, cesellati
a vari motivi.
Misura massima cm. 17 x 11 x 6.
Difetti.

A set of four Islamic silverplated dust
holders. Early 20th century. Defects.

M.O.



53

53
DUE BRACCIALI RIGIDI IN
METALLO ARGENTATO, INDIA INIZI
XX SECOLO
con decori a prismi, cupole e motivi
vegetali.
Diametro cm. 5 e cm. 7.

Teo Indian silverplated rigid
bracelets. Early 20th century.

M.O.



56

56
DUE PORTA POLVERE, ARTE
ISLAMICA PRIMA METÀ XX SECOLO
in metallo dorato e cesellato, con
applicazioni in argento.
Misura massima cm. 20 x 12 x 5.
Difetti.

Two Islamic silverplated dust
holders. First half 20th century.
Defects.

M.O.



58

59
DUE PORTA POLVERE, ARTE
ISLAMICA XX SECOLO
in corno, con finiture in metallo.
Lunghezza cm. 26.

Two Islamic horn and metal dust
holders. First half 20th century.

M.O.



54

54
SAIHAI IN LEGNO A LACCA NERA,
GIAPPONE XIX SECOLO
con terminali in bronzo incisi a motivi
di intrecci floreali.
Lunghezza cm. 33.

A Japanese black lacquer wood
saihai, 19th century.

€ 80-100



57

57
PORTA POLVERE, ARTE ISLAMICA
PRIMA METÀ XX SECOLO
in corno rivestito in ottone.
Misure cm. 16 x 34 x 9.

An Islamic horn and brass dust
holders. First half 20th century.

M.O.



59



60

60
DUE PORTA POLVERE, ARTE ISLAMICA INIZI XX SECOLO a ciambella, in metallo brunito ed ottone.

Misure cm. 23 x 16 x 6.
Ruggine, difetti.

Two Islamic burnished metal dust holders. Early 20th century. Defects.

M.O.

63
LEGUMIERA IN METALLO ARGENTO, MEDIO ORIENTE XX SECOLO con incisioni a motivi certosini. Argentatura su 1000. Misure cm. 12 x 25.

A Middle Eastern silverplated tureen. 20th century.

€ 50-70



63



66

66
ALZATA IN RAME BRUNITO, INDIA INIZIO XX SECOLO decorata con baccellature e fasce ad incisioni geometriche. Misure cm. 24 x 28.

An Indian burnished copper stand, early 20th century.

M.O.



61

61
GIARA ANSATA IN TERRACOTTA INVETRIATA, CINA XIX SECOLO adornata al corpo da motivi circolari. Bordo superiore estroflesso. Base piatta a disco. Per esportazione. Misure cm. 9 x 15.

A Chinese glazed earthenware jar. 19th century.

M.O.

64
DUE SCALDINI IN BRONZO, CINA XIX SECOLO con vasca incisa a intrecci vegetali e ideogrammi. Uno con manico in legno. Misura massima, cm. 8 x 13 x 44.

Two Chinese bronze warmer, 19th century.

M.O.



64



67

67
SCULTURA IN TERRACOTTA, ESTREMO ORIENTE XX SECOLO raffigurante una fiera mitologica. Misure cm. 11,5 x 13 x 6. Difetto sotto la pancia, difetti.

A Far East earthenware sculpture of a mythical beast. 20th century.

M.O.

65
LAMPADA IN BRONZO, ASIA CONTINENTALE XV - XVI SECOLO con corpo a barca e anse a teste di serpente e ariete. Misure cm. 5 x 11 x 23.

An Asian ship-shaped bronze lamp, 15th-16th century.

M.O.



68



62

62
SERVIZIO DA TÈ IN SILVERPLATED, ARGENTERIA INDIANA XX SECOLO con elementi incisi a motivi vegetali. Composto da teiera, lattiera, zuccheriera e vassoio. Misure teiera cm. 18 x 10 x 19.

A Tea set in silverplated. India 20th century.

M.O.



65

68
TAZZA IN NOCE DI COCCO E METALLO, CINA XX SECOLO decorata da un'estesa composizione di tesori simbolici, nubi ed ideogrammi benaugurali. Misure cm. 6 x 7,5.

A Chinese coconut and iron cup, 20th century.

€ 40-60



69

69
COLLAGE A TEMPERA E PELUCHE,
CINA XX SECOLO
raffigurante una tigre su di una
roccia. In cornice sotto vetro.
Misure cm. 40 x 23.
Difetto alla cornice.

A Chinese tempera and peluche
collage, depicting a Tiger.
20th century. Defects.

M.O.



70

70
PITTORE EUROPEO, XIX SECOLO

PAESAGGIO ORIENTALE
China e acquerello rosa su carta,
cm. 19 x 22
In cornice

European painter, 19th century.
Oriental landscape. Ink and
watercolors on paper.

M.O.



71

71
SCUOLA CINESE, XX SECOLO

COMPOSIZIONE FLOREALE
Dipinto su carta, cm. 81 x 40
Foglio libero

Chinese school, 20th century. Floral
composition. Painting on paper.

M.O.



72

72
SCUOLA INDIANA, INIZI
XX SECOLO

SUTRA CON RAFFIGURAZIONE DI
BUDDHA
Tecnica della xilografia policroma,
cm. 40 x 20

Indian school 20th century, Sutra with
Buddha. Woodcut print.

M.O.



73

73
COPPIA DI MATTONELLE IN
CERAMICA A SMALTI POLICROMI,
PERSIA INIZI XX SECOLO
decorate con rappresentazioni di
soggetti allegorici.
Misure cm. 17 x 12.

A pair of Perisan polychrome
enameled ceramic tiles, early
20th century.

€ 50-70

74
SCUOLA CINESE, XX SECOLO

PAESAGGI CON TEMPLI
Coppia di stampe su seta,
cm. 27 x 40
Difetti.

Chinese school 20th century.
Landscapes with Temple. Pair of
engravings on silk. Defects.

M.O.



75

75
SCUOLA CINESE, XX SECOLO

RITRATTO DI CONSORTE DI
UFFICIALE

Tecnica mista su vetro, cm. 60 x 40

Chinese school, 20th century,
Officer's wife portrait. Mixed media
on glass.

€ 50-70



76

76
SCUOLA CINESE, XX SECOLO

RITRATTO DELL'IMPERATORE
QIANLONG

Tecnica mista su vetro, cm. 60 x 40

Chinese school, 20th century. Portrait
of Qianlong Emperor. Mixed media
on glass.

€ 70-100



74



77

77
BASSORILIEVO IN LEGNO, INDIA
XX SECOLO
adornato da un'estesa
rappresentazione di Gajalakshmi,
affiancata da grandi elefanti ed
uccelli hamsa.
Misure cm. 23 x 78.

A wooden bas-relief, India
20th century

€ 100-150



78

78
SCULTURA IN BRONZO, NEPAL
XX SECOLO
raffigurante Tsongkhapa ritratto nel
mudra Dharmachakra.
Misure cm. 16 x 11 x 8.

A Nepalese bronze sculpture
depicting Tsongkhapa, 20th century.

€ 80-120



79

79
SCULTURA MIGNON IN BRONZO,
TAILANDIA INIZI XX SECOLO
a patina dorata, raffigurante Buddha.
Misure cm. 4 x 3 x 2,5.

A small Thai bronze sculpture of
Buddha. Early 20th century.

M.O.



80

80
TESTA IN BRONZO, INDIA PRIMA
METÀ XX SECOLO
raffigurante il volto di Nagakanya.
Misure cm. 13 x 8 x 6.

An Indian bronze head depicting
Nagakanya, first half 20th century.

€ 80-120



81

81
SCULTURA IN BRONZO, COREA
XIX SECOLO
raffigurante Kannon Bosatsu che
sorregge la fiasca dell'immortalità.
Misure cm. 14 x 5.

A Korean bronze sculpture depicting
Kannon Bosatsu, 19th century.

M.O.

82
SCULTURA IN BRONZO A PATINA
BRUNITA, INDIA INIZI XX SECOLO
in uso da incensiere, a sagoma di
elefante rituale con coperchio a
divinità entro edicola sacra.
Misure cm. 20 x 8 x 11.

Ann Indian bronze sculpture, early
20th century

€ 80-120



82

83
SCULTURA IN BRONZO, NEPAL
XIX SECOLO
raffigurante Krishna Venugopala in
posa tradizionale con base a fiori di
loto.
Misure cm. 20 x 5 x 4.
Buono stato.

A Nepalese bronze sculpture of
Krishna Venugopala. 20th century.

€ 400-600



83



84

84
VASO IN PORCELLANA,
PROBABILMENTE GIAPPONE
XX SECOLO
con decori a giardino tradizione con
fiori e fenici.
Misure cm. 31 x 16.

A porcelain vase. Probably Japan
20th century.

M.O.



85

85
BASSORILIEVO IN GIADEITE, CINA
XX SECOLO
con corpo a sagoma di lingzhi,
adornata in rilievo da una
composizione di qilong e zucca.
Misure cm. 7 x 12 x 1.

A Chinese jadeite bas-relief,
20th century.

€ 120-180



86

86
QUATTRO CIOTOLE MIGNON, CINA
XX SECOLO
a smalto bianco e policromia, con
decori a fiori e insetti.
Marca in blu sotto la base.
Misure cm. 3,5 x 7.
Sbeccature.

A set of Four Chinese porcelain
bowls. 20th century.

M.O.

87
QUATTRO CIOTOLE MIGNON
IN PORCELLANA, CINA INIZI
XX SECOLO
a smalti policromi, due con decoro
floreale.
Misura massima cm. 4 x 5,5.

A set of four mignon porcelain bowls.
Early 20th century.

M.O.



87

88
POTICHE IN PORCELLANA, CINA
XX SECOLO
a smalti policromi, decorata a tutto
tondo a paesaggio con riunione di
letterati.
Misure cm. 28 x 20.

A Chinese porcelain potiche.
20th century.

M.O.



88

89
RESTI DI VASCHETTA IN
PORCELLANA, CINA XIX SECOLO
in policromia, con decori a
paesaggi tradizionali e scene di vita
quotidiana.
Misure cm. 8 x 27 x 22.
Vasta rottura mal restaurata.

A Chinese porcelain bowl.
19th century. Broken part.

M.O.



89

90
COPPIA DI NOCI SCOLPITE,
GIAPPONE INIZI XX SECOLO
con decori a figure tradizionali e
paesaggi. Complete di basette in
legno nero.
Diametro cm. 4 ca.

A pair of carved nuts. Japan early
20th century.

€ 80-120



90

91
DUE GHIANDE DECORATE, CINA
XX SECOLO
dipinte a figure e ideogrammi.
Complete di basette in legno.
Misura maggiore diametro cm. 5.

Two Chinese decorated acorns.
20th century.

M.O.

92
VASO IN PORCELLANA BIANCO
E BLU CON DECORI A SMALTI
POLICROMI, CINA PRIMA METÀ
XX SECOLO
interamente adornato da una
rappresentazione di letterato
con attendenti ritratti in giardino
tradizionale con grandi rocce e pino.
Misure cm. 20 x 12.

A Chinese white and blue with and
polychrome porcelain vase, first half
20th century.

€ 600-800



92



93

93
SERVIZIO DI TAZZINE IN
PORCELLANA, GIAPPONE
XX SECOLO

detto a guscio d'uovo, con decori
in policromia a volti e paesaggi.
Composto da undici tazzine e undici
piattini.
Misure tazzine cm. 4 x 7 x 8,5.

A Japanese coffee set. Compound
by eleven cup and saucers.
20th century.

M.O.



94

94
COPPIA DI VASCHE IN
PORCELLANA, GIAPPONE INIZI
XX SECOLO

a smalti policromi, con decori a
motivi vegetali e farfalle. Sagoma
ovale con bordo baccellato.
Misure cm. 6 x 25 x 16.

A pair of Japanese porcelain trays.
Early 20th century.

€ 100-150



95

95
VASO IN PORCELLANA A SMALTI
POLICROMI, CINA XX SECOLO
decorato con rappresentazione di
esteso giardino tradizionale con
prugno in fiore, pino, farfalle e figure
di corte con attendenti. Anse a rocce
stilizzate.
Misure cm. 43 x 20.

A Chinese polychrome porcelain
vase. 20th century.

€ 50-70

96
VASO IN CERAMICA A SMALTI
POLICROMI E ORO, GIAPPONE
FINE XIX, INIZIO XX SECOLO
adornato da sezioni decorative con
rappresentazioni dell'antica corte
imperiale, stilizzazioni floreali e
geometrie simboliche.
Misure cm. 36 x 20.

A Japanese gold and polychrome
ceramic vase. End 19th, early
20th century.

M.O.



96

97
COPPIA DI VASI IN PORCELLANA,
CINA XX SECOLO
decorati con grandi intrecci di
crisantemi e melograno.
Misure cm. 47 x 22.
Un bordo con rottura restaurata e
felatura.

A pair of Chinese decorated
porcelain vases. 20th century.
Defects.

M.O.



97

98
PIATTO IN PORCELLANA,
GIAPPONE XX SECOLO
in policromia e oro, con decoro a fitta
vegetazione fogliata con uccelli.
Anello del periodo sotto la base.
Diametro cm. 31.
Vasta rottura alla falda.

A Japanese decorated porcelain
dish. First half 20th century.

M.O.



98

99
VASO IN PORCELLANA A SMALTI
POLICROMI, CINA XX SECOLO
decorato su fondo giallo da
un'estesa composizione di fenici,
peonie e rocce.
Misure cm. 42 x 23.

A Chinese polychrome enameled
vase, 20th century.

€ 200-300



99



100

100
VASO IN PORCELLANA A SMALTI
POLICROMI, CINA XX SECOLO
decorato su fondo giallo da
un'estesa composizione di fenici,
peonie e rocce. Anse a testa di
elefante.
Misure cm. 45 x 18.

A Chinese polychrome enameled
porcelain vase, 20th century.

€ 150-250



101

101
ALZATA. CIOTOLA E CUCCHIAIO
IN PORCELLANA A SMALTI
POLICROMI, CINA XX SECOLO
decorati con intrecci di peonie,
melograno, pesche, farfalle e figure
di corte.
Misura massima cm. 9 x 16.

A Chinese polychrome enameled
porcelain bowl, cup and a spoon,
20th century.

M.O.



102

102
SCULTURA IN PORCELLANA, CINA XX SECOLO
in policromia, raffigurante Budai.
Misure cm. 7,5 x 6 x 4.

A Chinese porcelain sculpture of Budai. 20th century.

€ 100-120



103

103
PICCOLA SCULTURA IN CERAMICA, CINA XX SECOLO
a smalto azzurro, raffigurante Budai in posa tradizionale.
Misure cm. 10,5 x 9 x 9.

A Chinese ceramic sculpture of Budai. 20th century.

M.O.



104

104
SCULTURA IN LEGNO, AFRICA INIZI XX SECOLO
a leggera lacca marrone, scolpita a nido d'ape.
Misure cm. 5 x 10 x 8.

An African wood sculpture. Early 20th century.

M.O.

105
FONDINA IN CERAMICA, PERSIA XIX SECOLO
a smalto bianco e blu, con marca nel cavetto e falda decorata ad herati e foglie.
Misure cm. 5 x 19.
Rotture restaurate alla falda, felature.

A Persian ceramic decorated dish. 19th century. Defect.

M.O.



105

106
VASO IN PORCELLANA A SMALTI POLICROMI, CINA XX SECOLO
decorato con figure di corte in giardino tradizionale e fasce di lingzhi.
Misure cm. 32 x 13.

A Chinese polychrome enameled vase, 20th century.

M.O.



106

107
VASO IN OTTONE, GIAPPONE INIZI XX SECOLO
decorato con incisioni vegetali ed uccello.
Misure cm. 15 x 7.

A Japanese brass vase, early 20th century.

M.O.



107

108
SNUFF-BOTTLE IN PORCELLANA, CINA XIX SECOLO
a smalto bianco e blu con decoro a draghi e occhio divino.
Marche in blu sotto la base.
Misure cm. 7,5 x 6,5 x 3,5.
Tappo mancante.

A Chinese porcelain snuff-bottle. 19th century.

M.O.



108



109

109
DUE GRANDI SNUFF BOTTLE IN VETRO, CINA XX SECOLO
decorate da motivi di peonie e loto in fiore.
Misure massime cm. 11 x 9.

A set of two large glass snuff bottles. 20th century.

M.O.

110
SNUFF-BOTTLE IN GIADA, CINA XX SECOLO
con decoro in rilievo a figure allegoriche devozionali.
Misure cm. 6,5 x 2,5.

A Chinese jade snuff-bottle. 20th century.

M.O.



111



110

111
DUE SNUFF-BOTTLES, CINA XX SECOLO
in metallo cloisonné a smalto verde a figura di pesce e marmo fior di pesco.
Misura maggiore cm. 6 x 7 x 3.
Tappi mancanti.

Two Chinese cloisonné metal snuff-bottles. 20th century.

M.O.



112

112
PIATTO IN PORCELLANA A SMALTI POLICROMI, CINA XX SECOLO decorato su fondo giallo con farfalle, intrecci vegetali e fantasie floreali stilizzate.
Diametro cm. 26.

A Chinese polychrome porcelain dish. 20th century.

M.O.



113

113
COPPIA DI PIATTI IN PORCELLANA, GIAPPONE XX SECOLO in policromia, con sezioni decorative a fiori e decori vegetali. Marca in blu sotto la base.
Diametro cm. 20.

A pair of Japanese porcelain dishes. 20th century.

€ 70-100



114

114
PIATTO IN PORCELLANA A SMALTI POLICROMI E ORO, GIAPPONE FINE XIX, INIZIO XX SECOLO decorato con fenici, pino e intrecci vegetali.
Diametro cm. 27.

A Japanese enameled porcelain dish. Late 19th, early 20th century.

€ 80-120

115
PIATTO IN PORCELLANA, CINA XX SECOLO a smalto arancio e policromia, con decori a riserve con fiori e paesaggi.
Diametro cm. 22.

A Chinese decorated porcelain dish. 20th century.

M.O.



115

116
VASO IN PORCELLANA, CINA PRIMA METÀ XX SECOLO interamente a smalto giallo e policromia, con decori a tralci di pesco in fiore, draghi e ornati vegetali.
Misure cm. 55 x 47.
Rottura evidente al collo.

A Chinese porcelain decorated vase. First half 20th century. Broken neck.

€ 350-400



116



117

117
PIATTINO IN METALLO A SMALTI CLOISSONNÉ, CINA XX SECOLO con decori a fiori, uccellino e ornati.
Diametro cm. 11,5.

A Chinese cloisonné metal dish. 20th century.

M.O.



118

118
GRANDE PIATTO IN PORCELLANA A SMALTI POLICROMI, CINA XIX SECOLO interamente decorato con composizioni di farfalle.
Misure cm. 38 x 46.

A Chinese polychrome enameled porcelain dish, 19th century.

€ 200-250



119

119
PANNELLO IN LEGNO DORATO, CINA INIZIO XX SECOLO
interamente scolpito e traforato in altorilievo a scene di vita aristocratica e regale. Retro a lacca rossa. Misure cm. 64 x 43 x 7, Sbeccature.

A Chinese gold laquer wood high-relief. Early 20th century.

€ 500-700

120
VIVANDIERA IN LEGNO LACCATO, GIAPPONE INIZI XX SECOLO
a fondo nero con decori in oro a passaggi con fiori, foglie e bambù. Misure cm. 19 x 21 x 19. Sbeccature.

A Japanese laquer wood sutler. Early 20th century.

€ 50-70



120



121

121
COFANETTO IN LEGNO LACCATO, GIAPPONE INIZI XX SECOLO
a fondo nero con decori in oro a paesaggi e figure. Misure cm. 5,5 x 30 x 6. Difetti.

A Japanese laquer wood case. Early 20th century.

M.O.

122
COFANETTO IN LEGNO LACCATO, GIAPPONE INIZI XX SECOLO
a fondo nero, con decori al coperchio a foglie e canna di bambù. Misure cm. 5 x 25 x 9.

A Japanese laquer wood case. Early 20th century.

M.O.



122

123
SCATOLA DA TÈ IN LEGNO LACCATO, GIAPPONE FINE XIX SECOLO
a fondo nero con decori al corpo ed al coperchio a motivi floreali e uccelli. Interno a due vani con coperchi. Misure cm. 14 x 25 x 14. Difetti alle giunture del coperchio, sbeccature.

A Japanese laquered wood tea box. End 19th century.

€ 50-70



123

124
BASSORILIEVO IN LEGNO DORATO, CINA INIZI XX SECOLO
con fondo a lacca rossa, raffigurante tralci floreali con fenice. Misure cm. 53 x 35.

A Chinese gilt wood bas-relief. Early 20th century.

M.O.



124



125

125
VIVANDIERA IN LEGNO, INDIA INIZI XX SECOLO
a lacca rossa e policromia, a sagoma circolare con coperchio decorato a scene regali. Interno a vaschette mobili. Misure cm. 7,5 x 26. Difetti al bordo del coperchio.

A Indian laquer wood sutler. Early 20th century.

M.O.



126

126
PARAVENTO MIGNON, CINA XX SECOLO
a tre ante, con fusto ligneo e mattonelle in porcellana decorata a motivi floreali e paesaggi in policromia. Misure cm. 18 x 22.

A small Chinese porcelaine decorated table screen. 20th century.

M.O.



127

127
CACHEPOT IN CERAMICA A SMALTI POLICROMI E ORO, GIAPPONE PRIMA METÀ XX SECOLO
decorato con rappresentazioni di letterati e Samurai con attendenti. Misure cm. 30 x 32.

A polychrome decorated Satsuma vase. Japan first half 20th century.

M.O.

128

PICCOLO COFANETTO IN METALLO E SMALTI, CINA XX SECOLO

a fondo dorato con decori floreali a smalti cloisonnè.
Misure cm. 7 x 8.

A small Chinese enameled metal case. 20th century.

M.O.



128

129

PICCOLO CONTENITORE IN METALLO, CINA XX SECOLO
a patina dorata con inserti in corallo e turchese, sagomato nelle forme di un Qilin in posa protettiva.
Misure cm. 9 x 7 x 4.

A Chinese metal container in the shape of a Qilin, 20th century.

M.O.



129

130

BELLA SCULTURA IN LEGNO A LACCA ROSSA, CINA PRIMA METÀ XX SECOLO

raffigurante un possente drago con sacro gioiello che emerge da fitte nubi.

Misure cm. 40 x 23 x 13.

A Chinese red lacquer wood sculpture, first half 20th century

€ 70-100



130



131

131

SCULTURA IN METALLO ARGENTATO, CINA XX SECOLO
raffigurante Luxing in posa con abiti formali tradizionali. Basetta in vetro nero.

Misure cm. 30 x 7 x 6.

A Chinese silverplated sculpture of Luxing. 20th century.

M.O.



132

132

COPPIA DI SCULTURE IN FILIGRANA, CINA FINE XIX SECOLO
con corpo tempestato da castoni in corallo e turchesi, raffiguranti due leoni buddisti.

Misure cm. 6 x 2,5 x 5.

A pair of filigree sculptures of Buddhist Lions, with coral and turquoise. China 20th century.

€ 120-180



133

133

SEI TAZZE IN PORCELLANA, GIAPPONE INIZI XX SECOLO
con piattini, decorate in policromia a scene di vita quotidiana e fiori.
Misure tazzine cm. 5,5 x 10 x 13.

A set of six decorated porcelaine cups with saucers. Japan early 20th century.

€ 80-120

134

SCULTURA IN RESINA, ESTREMO ORIENTE XX SECOLO

raffigurante un geisha in vesti tipiche.
Misure cm. 27 x 10 x 6.

A Far East resin sculpture, depicting geisha. 20th century.

M.O.



134

135

SCULTURA IN SAPONARIA, CINA INIZI XX SECOLO

raffigurante Budai con una grande rana. Basetta in legno nero.

Misure cm. 16 x 12 x 16 ca.

A Chinese soapstone sculpture of Buddha with frog. Early 20th century.

€ 100-150



135

136

MODELLINO DI ALBERO IN AMETISTA, CINA XX SECOLO

realizzato a filo di ferro dorato.
Misure cm. 1\4 x 13 x 5,5.

A Chinese amethyst model of tree. 20th century.

M.O.



136



137

137
TRE PORTA POLVERE, STATI UNITI
INIZIO XX SECOLO
in rame e metallo dorato, sbalzati a
trionfi d'arme.
Misura massima cm. 23 x 10 x 4.
Difetti, ruggine.

Three American gold metal dust
holders. Early 20th century. Defects.

M.O.



138

138
DUE PORTA POLVERE, ARTE
ISLAMICA PRIMA METÀ XX SECOLO
in metallo argentato cesellati a motivi
vegetali.
Misura massima cm. 22 x 11 x 7.

Two Islamic silverplated dust
holders. First half 20th century.

M.O.



139

139
TRE PORTA POLVERE, ARTE
ISLAMICA PRIMA METÀ XX SECOLO
in rame e metallo argentato, con
decori ad ornati vegetali e castoni in
osso e turchese.
Misura massima cm. 20 x 11 x 4.
Difetti.

Three Islamic silverplated and
copper dust holders. First half
20th century. Defects.

M.O.

140
COPPIA DI PORTA POLVERE,
PROBABILMENTE PERSIA FINE
XIX SECOLO

in rame, legno ed osso, con borchie
applicata e cesellate.
Misura massima cm. 20 x 10 x 6.
Un tappo mancante.
Difetti.

A pair of Persian wood, bone
and copper dust holders. End
19th century. Defects.

M.O.



140

141
DUE PORTA POLVERE, ARTE
ISLAMICA PRIMA METÀ XX SECOLO
in legno, rivestiti in metallo dorato ed
argentato, con ceselli a foglie.
h. cm. 25 e cm. 28.

Two Islamic wood and metal dust
holders. First half 20th century.

M.O.



141

142
PICCOLO VASSOIO IN LEGNO
A LACCA NERA, GIAPPONE
XX SECOLO

a sagoma ellittica, adornato da
composizione di figure geometriche
in carta tradizionale
Misure cm. 12 x 20.

A Japanese small black laquer wood
tray. 20th century.

M.O.



142



143

143
CAVALLINO E MANIGLIA IN
BRONZO, ESTREMO ORIENTE INIZI
XX SECOLO
cavallino decorato con bardature,
maniglia con figura su elefante.
Misure cavallo cm. 12 x 16 x 10.

A Far East bronze horse and handle,
early 20th century.

M.O.



144

144
TRE STAMPI PER TESSUTI, INDIA
INIZI XX SECOLO
in legno scolpito a varie decorazioni.
Misura massima cm. 10 x 23 x 15.

Four Indian fabric stamps for fabric,
early 20th century.

M.O.



145

145
DUE BOTTICELLE IN TERRACOTTA,
ASIA CONTINENTALE XX SECOLO
a figure di cervi con teste a lacca
verde.
Misura maggiore cm. 16 x 16 x 7.

Two earthenware small barrels.
Continental Asia 20th century.

M.O.

146

VASO IN PORCELLANA, CINA
XX SECOLO
con corpo adornato da una
invetriatura rosso rituale.
Misure cm. 22 x 10

A red glazed porcelain vase. China
20th century. Good condition.

€ 120-180



146

147

VASO IN PORCELLANA CELADON,
CINA QING XIX SECOLO
con anse geometriche e corpo con
rilievo a foglia.
Marca in blu sotto la base.
Misure cm. 30 x 17 x 13.

A Chinese celadon porcelain vase.
Qing period, 19th century.

€ 350-450



147

148

SCULTURA IN SAPONARIA, CINA
XX SECOLO
raffigurante Sacerdote e bimbo con
un sfera simbolica.
Misure cm. 14 x 12 x 8.
Sbeccatura in basso.

A Chinese soapstone group.
20th century.

M.O.



148



149

149

VASO IN PORCELLANA CELADON,
COREA PRIMA METÀ XX SECOLO
adornato da sezioni decorative
circolari a motivi di gru e
composizioni floreali.
Misure cm. 30 x 22.

A Korean celadon vase, first half
20th century.

€ 200-250

150

VASO IN PORCELLANA AD
INVETRIATURA CELADON, CINA
FINE XIX, INIZIO XX SECOLO
di sagoma meiping con brodo
superiore a tromba.
Misure cm. 28 x 15.

A Chinese celadon porcelain vase,
late 19th, early 20th century.

€ 150-200



150



151

151

VASO IN PORCELLANA AD
INVETRIATURA ROSSO RITUALE,
CINA XX SECOLO
con copro a sfera oblunga, bocca a
tromba e base a disco.
Misure cm. 20 x 10.

A Chinese red glazed porcelain
vase, 20th century.

€ 100-150

152

VASO IN METALLO A LACCA
ROSSA, CINA FINE XIX SECOLO
interamente decorato in bassorilievo
a giardino tradizionale con figure.
Misure cm. 25 x 14.

A Chinese red laquer metal vase.
End 19th century.

€ 200-300



152

153

DUE SCULTURE IN CORALLO, CINA
XX SECOLO
raffiguranti suonatore e divinità.
h. cm. 7,5 e cm. 8,5, peso
complessivo gr. 70,20.

Two Chinese coral sculptures.
20th century.

€ 400-500



153

154

COPPIA D PUPAZZI DA TEATRO,
GIAPPONE XX SECOLO
in legno, panno, stoffa, raffiguranti
Samurai bambini a cavallo. Completi
di accessori.
Misure cm. 50 x 21 x 39.
Basette mancanti, difetti.

A pair of Japanese theater puppets.
20th century.

M.O.



154



155

155
DUE POLVERIERE, ARTE ISLAMICA
XX SECOLO
in cuoio inciso, con finiture in ottone.
Misure cm. 23 x 9.

Two Islamic leather dust holders.
20th century. Defects.

M.O.



156

156
QUATTRO PORTA POLVERE,
YEMEN INIZI XX SECOLO
in corno e metallo dorato, incisi a
motivi vegetali.
Lunghezza cm. 37.
Difetti, mancanze e rotture.

A set of four horn and metal dust
holders. Yemen early 20th century.
Defects.

M.O.



157

157
PORTA POLVERE, ARTE ISLAMICA
INIZI XX SECOLO
a cornucopia, in legno con finiture in
metallo argentato.
Lunghezza cm. 21.

An Islamic wood and silverplate dust
holder. Early 20th century. Defects.

M.O.

158
PORTA POLVERE, ARTE ISLAMICA
XIX SECOLO
in ottone, con sagoma a cornucopia.
Misure cm. 20 x 30 x 4,5.
Difetti.

An Islamic brass dust holder.
19th century. Defects.

M.O.



158

159
RESTI DI COPPIA DI BOTTIGLIE IN
CERAMICA, PERSIA XIX SECOLO
a smalti policromi, adornati da
decorazioni ad animali e suonatore
di liuto.
Misure cm. 24 x 13 x 13.
Difetti, mancanze rottura ad una
spalla.

A pair of Persian polychrome
enameled ceramic bottles,
19th century. Defects and lacks.

€ 100-150



159

160
PICCOLO BASSORILIEVO IN
TERRACOTTA, MEDIO ORIENTE
XIX SECOLO
raffigurante una divinità in paramenti
regali.
Misure cm. 14 x 8 x 3.

A small Middle East terracotta bas-
relief, 19th century.

M.O.



160

161
MASCHERA, CULTURA SENUFO
COSTA D'AVORIO XX SECOLO
in lamina di ferro, volto allungato
con tratti fisiognomici leggermente
pronunciati, copricapo con cimiero a
figura femminile stilizzata.
Misure cm. 34 x 16 x 3.
Sostegno in ferro.
Ruggine, difetti.

An Ivory Coast Senufo culture mask
in iron, 20th century.

M.O.



162

162
MODELLO DI BARCA AFRICANA,
XX SECOLO
in legno patinato, con interno
sculpto.
Misure cm. 4 x 22.

An African wood model of boat.
20th century.

M.O.



163

163
MASCHERA BALUBA, CONGO
XX SECOLO
circolare in legno, con grande
naso nubiano, bocca sporgente e
occhi a sottile fessura rettangolare.
Applicazioni in lamina di bronzo.
Misure cm. 31 x 29 x 12.

A Congolese wooden Baluba mask,
20th century.

€ 150-200

164

SCULTURA AFRICANA, XX SECOLO
in legno di tek. Figura stante che
indossa una armatura a scaglie, collo
adornato da collare in filo di ottone e
alto copricapo conico.
h. cm. 39.

An African teak wood sculpture,
20th century.

M.O.



167

PICCOLA PORTA AFRICANA,
DOGON MALI XX SECOLO
in legno. Due ante serrate da
due ganci posti agli estremi della
giuntura, scolpite ad altorilievo con
due serie di figure antropomorfe
stanti.
Misure cm. 61 x 29 x 5.

A small African Mali wooden twin-
panel-door. 20th century.

M.O.



170

QUATTRO SCULTURE IN LEGNO,
ARTE AFRICANA XX SECOLO
raffiguranti figure femminili in posa
eretta con le mani sul ventre e
diverse acconciature.
h. cm. 15, cm. 18, cm. 24 e cm. 27.

Four African wood sculptures,
depicting female figures.
20th century.

M.O.



171

QUATTRO SCULTURE IN LEGNO,
ARTE AFRICANA XX SECOLO
raffiguranti figure di antenati in posa
eretta con diversi copricapi.
h. cm. 18, cm. 20, cm. 24 e cm. 26.

Four African wood sculptures,
depicting ancestor. 20th century.

M.O.



165

MASCHERA BAOULE', COSTA
D'AVORIO XX SECOLO
in legno a profilo ovale, con corona
ad elementi triangolari. Zone di
caolino intorno agli occhi e al naso
e resti di decorazione dipinta a linee
nere sul volto.
Misure cm. 27 x 17 x 13.

An African carved wood Baoulè
mask. Ivory Coast 20th century.

€ 120-180

166

COPPIA DI SCULTURE IN LEGNO,
PROBABILMENTE BURKINA FASO
INIZI XX SECOLO
a leggera lacca, raffiguranti figure
maschili sedute. Complete di sedile
in legno inciso.
Misure cm. 28 x 9 x 9 cm.

A pair of carved wood ancestor's
figures. Probably Burkina faso early
20th century.

M.O.



168

TESTA IN TERRACOTTA, GHANA O
MALI XIX - XX SECOLO
a superficie patinata, raffigurante
divinità. Difetti e mancanze.
h. cm.23.
Sbeccature.

An African earthenware head
of Divinity. Ghana or Mali 19th-
20th century.

€ 100-150



172

TRE SCULTURE IN LEGNO, ARTE
AFRICANA XX SECOLO
raffiguranti figure femminili in posa
eretta con le mani sul ventre e
diverse acconciature.
h. cm. 14, cm. 15 e cm. 16.

Three African wood sculptures,
depicting female figures.
20th century.

M.O.



169

CORNO TIBETANO, INIZIO
XX SECOLO
rivestito in metallo argentato e rame,
sbalzato a motivi vegetali. Castoni in
turchese.
h. cm. 31.

A Tibetan silverplated horn. Early
20th century.

M.O.



173

173
MASCHERA MAHAKALA
DHARMAPALA, TIBET XX SECOLO
 in legno, con corona ad elementi
 distinti decorati, grandi occhi
 spalancati e fauci aperte dai lunghi
 denti digrignanti. Dettagli somatici
 dipinti in giallo, nero e rosso.
 Misure cm. 33 x 19 x 13.

A Tibetan Mahakala Dharmapala
 mask, 20th century.

€ 80-120



174

174
SCULTURA RITUALE IN GIADA,
CINA XX SECOLO
 scolpita, incisa e traforata a motivi
 arcaicizzanti.
 Misure cm. 7 x 4 x 3.

A Chinese jade ritual sculpture.
 20th century.

M.O.



175

175
CINQUE SCULTURE IN LEGNO,
ARTE AFRICANA XX SECOLO
 raffiguranti figure di antenati in posa
 eretta.
 h. cm. 19 e cm. 26.

Five African wood sculptures,
 depicting ancestors. 20th century.

M.O.

176
DUE SCULTURE, OCEANIA
XX SECOLO
 in pietra porosa, raffiguranti teste dai
 tratti fisionomici molto accentuati.
 Misure cm. 14 x 14 x 4 e
 cm. 17 x 5 x 5.

Two Oceanian stone sculptures,
 20th century.

M.O.



176

177
QUATTRO SCULTURE IN LEGNO,
ARTE AFRICANA XX SECOLO
 raffiguranti figure di antenati in posa
 eretta.
 h. cm. 20, cm. 23, cm. 29 e cm. 35.

Four African wood sculptures,
 depicting ancestors. 20th century.

M.O.



177

178
UNO STRUMENTO A CORDA E UN
CHIAVISTELLO, ARTE AFRICANA
XX SECOLO
 in legno e pelle animale.
 Misure cm. 48 x 17 x 8 e
 cm. 6 x 43 x 8.

Two African tools, 20th century.

M.O.



178



179

179
FIGURA FEMMINILE MINIMBIT,
SEPIK NUOVA GUINEA XX SECOLO
 in legno intagliato. Figura stante,
 inclinata verso il retro, con braccia
 tese lungo il corpo e gambe
 leggermente divaricate. Decorazioni
 a fettuccia vegetale simulano la
 capigliatura e ornano le orecchie,
 il naso, i polsi, il ventre e le caviglie.
 Misure cm. 77 x 20 x 12.

A New Guinea, carved wood female
 Minimbit figure, 20th century.

€ 40-60

Condizioni di vendita

1. VENDITA

Casa d'Aste Babuino S.r.l., con sede legale in Roma, Via dei Greci n. 2a, c.f. 04754740589, p. Iva 01298101005, agisce quale mandataria in esclusiva per la vendita di lotti di beni, all'asta o a trattativa privata, per conto di ciascun proprietario dei Lotti. La vendita dei Lotti deve considerarsi intervenuta direttamente tra il Venditore e chi, tra i soggetti che abbiano presentato offerte per l'acquisto di uno o più Lotti, abbia presentato la migliore offerta per l'acquisto di ciascuno dei Lotti e sia dichiarato aggiudicatario degli stessi; ne consegue che la Casa d'Aste non assume in proprio alcuna responsabilità verso gli Offerenti e/o l'Acquirente.

2. VARIAZIONI E PREZZO DI RISERVA

La Casa d'Aste si riserva la facoltà di annullare o sospendere la vendita in asta in caso di partecipazione di meno di n. 10 (dieci) concorrenti in sala, nonché di ritirare dall'asta uno o più Lotti, a propria assoluta e insindacabile discrezione e senza alcun preavviso; in tal caso i Lotti si intenderanno comunque non aggiudicati dagli Offerenti. Durante l'asta il banditore della Casa d'Aste, a propria assoluta e insindacabile discrezione, potrà decidere il prezzo a base d'asta dei Lotti, variare l'ordine di vendita dei Lotti, abbinare e/o separare i Lotti. La Casa d'Aste potrà non procedere all'aggiudicazione e/o ritirare dall'asta i Lotti per i quali la migliore offerta tra quelle degli Offerenti non abbia raggiunto il prezzo minimo di riserva concordato con il Venditore; in tal caso i Lotti si dovranno intendere comunque non aggiudicati agli Offerenti.

3. OFFERTE E PREZZO

Ciascuno degli Offerenti, con la formulazione della propria offerta di acquisto dei Lotti, in caso di accettazione e di aggiudicazione, si obbliga ad acquistare i Lotti e a corrispondere alla Casa d'Aste, per ciascuno dei Lotti aggiudicati, l'importo totale complessivamente pari alla somma dell'importo offerto per l'acquisto dei Lotti aggiudicati, oltre i Diritti, oltre le eventuali spese, oltre le ulteriori spese ivi previste e gli eventuali oneri di legge.

4. AGGIUDICAZIONE

I Lotti saranno aggiudicati al migliore Offerente. Gli Offerenti dichiarano di aver esaminato e preso piena visione dei Lotti e di accettarne incondizionatamente l'eventuale aggiudicazione, anche a prescindere dalla descrizione dei Lotti sul catalogo dell'asta. Il banditore dichiara i rilanci e aggiudica i Lotti e dichiara l'Acquirente di ciascuno dei Lotti alla conclusione della relativa asta e sulla base delle offerte di acquisto pervenute. Qualora durante lo svolgimento dell'asta sorgesse una qualunque controversia sull'identità o l'individuazione dell'Acquirente, il banditore potrà, a propria assoluta e insindacabile discrezione, rimettere i Lotti all'asta e procedere per una nuova aggiudicazione, oppure riprendere l'incanto dalla precedente offerta.

5. DIRITTI D'ASTA

L'Aggiudicatario, per ciascuno dei Lotti aggiudicati, si obbliga a corrispondere alla Casa d'Aste la provvigione per i diritti d'asta da determinarsi nella percentuale del 25% del prezzo di aggiudicazione di ciascuno dei Lotti aggiudicati.

6. PAGAMENTI

Il Prezzo Totale dovrà essere pagato dall'Acquirente alla Casa d'Aste entro il termine essenziale di n. 20 (venti) giorni successivi all'asta, mediante le seguenti modalità:

- in contanti, fino all'importo complessivo di Euro 1.000,00, o quello diverso previsto dalla legge;
- mediante carte di credito (circuiti accettati dalla Casa d'Aste), con eventuali relative spese e/o commissioni a carico dell'Acquirente;
- su espressa previa accettazione della Casa d'Aste, mediante bonifico oppure assegni circolari e/o bancari non trasferibili, intestati alla stessa.

Solo a seguito dell'integrale pagamento del Prezzo Totale la proprietà e il possesso dei Lotti passeranno in capo all'Acquirente, salvo il caso di contestazioni.

7. DATI

Ai fini della partecipazione all'asta, gli Offerenti devono preventivamente compilare e sottoscrivere una scheda di partecipazione (c.d. scheda offerta), in cui, oltre l'importo offerto per l'acquisto di uno o più Lotti, sono tra l'altro indicati anche i relativi dati personali e le referenze bancarie. Tali dati sono trattati in conformità alla vigente normativa sulla tutela della riservatezza dei dati personali (c.d. Privacy), come da apposita informativa rilasciata dalla Casa d'Aste. La Casa d'Aste si riserva la facoltà di rifiutare le offerte provenienti da soggetti non previamente registrati e/o identificati, o che non abbiano presentato adeguate referenze bancarie. Con la sottoscrizione dello stesso modulo offerta, inoltre, gli Offerenti si obbligano ad accettare integralmente e incondizionatamente le presenti condizioni di vendita.

8. CONCORRENZA

La Casa d'Aste potrà formulare offerte in proprio e/o accettare mandati per l'acquisto di determinati Lotti da parte di propri clienti; in tal caso, il banditore effettuerà offerte e/o rilanci in asta, sulla base delle istruzioni ricevute. In caso di offerte del medesimo importo, prevarrà l'offerta comunicata dal banditore su quella dell'Offerente in sala, via telefono o internet.

9. RESPONSABILITÀ

La Casa d'Aste agisce in qualità di mandataria con rappresentanza del Venditore ed è esente da qualsiasi responsabilità in ordine alla provenienza e descrizione dei Lotti nei cataloghi, nelle brochure e in qualsiasi altro materiale illustrativo; tali descrizioni, così come ogni altra indicazione o illustrazione, devono considerarsi puramente indicative e non vincolanti, e non possono generare affidamento di alcun tipo negli Offerenti e nell'Acquirente. Tutte le aste sono precedute dall'esposizione dei Lotti, al fine di permettere un esame attento e approfondito circa l'autenticità, lo stato di conservazione, la provenienza, il tipo e la qualità degli stessi, su cui esclusivamente gli Offerenti e l'Acquirente assumono ogni rischio e responsabilità, anche per gli effetti di cui all'art. 1488, c. 2, c.c.. Dopo l'aggiudicazione né la Casa d'Aste né i Venditori potranno essere ritenuti responsabili per eventuali vizi dei Lotti, relativi tra l'altro allo stato di conservazione, all'errata attribuzione, all'autenticità, alla provenienza, al peso o alla mancanza di qualità dei Lotti. A tal fine gli Offerenti e l'Acquirente rinunciano espressamente alla garanzia di cui all'art. 1490 c.c., liberando la Casa d'Aste da ogni relativa responsabilità; per l'effetto, né la Casa d'Aste né il suo personale potranno rilasciare una qualsiasi valida garanzia in tal senso. In caso di partecipazione all'asta via telefono da parte degli Offerenti, questi ultimi esonerano la Casa d'Aste da ogni responsabilità in caso di eventuali problematiche tecniche o di altro genere che possano non consentire la loro piena partecipazione all'asta (a titolo esemplificativo, in caso di interruzioni della comunicazione, problemi di linea, irreperibilità - per qualunque causa - degli Offerenti) e assumono ogni rischio circa l'eventuale mancata aggiudicazione di uno o più Lotti.

10. STIME

Le stime relative al prezzo base di ciascuno dei Lotti, espresse in Euro, sono indicate sotto la descrizione dei Lotti riportata nel catalogo dell'asta e non includono le commissioni e gli altri oneri dovuti dall'Acquirente in forza delle presenti condizioni di vendita. Tali stime possono essere soggette a revisione in qualsiasi momento, pertanto i Lotti potranno essere offerti ad un prezzo base d'asta diverso da quello indicato nel catalogo. Anche le descrizioni dei Lotti nel catalogo potranno essere soggette a revisioni, che saranno eventualmente comunicate durante l'asta.

11. RITARDI

Nel caso in cui l'Acquirente non provveda al pagamento del Prezzo Totale entro il termine essenziale di n. 20 (venti) giorni dalla aggiudicazione, la Casa d'Aste potrà risolvere l'aggiudicazione e/o la vendita dei corrispondenti Lotti, ai sensi e per gli effetti di cui all'art. 1456 c.c.. In tal caso, la Casa d'Aste avrà comunque diritto al pagamento dall'Acquirente, a titolo di penale, dell'importo pari alla somma dei Diritti (ossia il 25% del prezzo di aggiudicazione di ciascuno dei Lotti aggiudicati dall'Acquirente e non pagati) e del 18% del prezzo di aggiudicazione di ciascuno dei Lotti aggiudicati dall'Acquirente e non pagati, oltre l'eventuale maggior danno, e potrà comunque trattenere gli eventuali acconti versati dall'Acquirente. Fermo quanto sopra, fino alla eventuale risoluzione, oltre il predetto termine i Lotti aggiudicati dall'Acquirente e non ancora ritirati saranno custoditi dalla Casa d'Aste (presso propri magazzini o terzi), a rischio e spese dell'Acquirente, fino a che quest'ultimo non provvederà all'integrale pagamento di quanto dovuto alla Casa d'Aste e al ritiro dei Lotti.

12. RITIRO

Salvo diversi accordi tra le parti, l'Acquirente, dopo che avrà saldato il Prezzo Totale, dovrà ritirare i Lotti aggiudicati a propria cura, rischio e spese, entro lo stesso termine previsto per il pagamento (termine che rimarrà sospeso, nei casi in cui sia applicabile il D.Lgs. n. 42/2004, Codice dei Beni Culturali, per la durata di legge in materia di prelazione). Decorso inutilmente detto termine, la Casa d'Aste sarà esonerata da ogni responsabilità in caso di danni o furti (totali o parziali) dei Lotti, avvenuti successivamente al predetto termine, rinunciando sin d'ora l'Acquirente a qualunque diritto e azione verso la Casa d'Aste; inoltre la Casa d'Aste potrà provvedere, a propria insindacabile scelta e a spese dell'Acquirente, al deposito dei Lotti aggiudicati presso magazzini propri (in tal caso sarà dovuto dall'Acquirente l'ulteriore importo pari a Euro 10,00 a settimana, per ogni Lotto) o di terzi, ovvero alla spedizione all'Acquirente dei Lotti aggiudicati e pagati, ma non ritirati, in ogni caso con addebito diretto all'Acquirente di ogni costo e spesa.

13. DICHIARAZIONE DI INTERESSE CULTURALE, PRELAZIONE ED ESPORTAZIONE

Gli Acquirenti saranno tra l'altro tenuti, per gli oggetti dei Lotti sottoposti al procedimento di dichiarazione di interesse culturale (c.d. notifica) ex artt. 13 e ss. D.Lgs. n. 42/2004 all'osservanza di tutte le disposizioni di cui al Codice dei Beni Culturali e di ogni altra normativa applicabile anche in materia doganale, valutaria e tributaria. Resta in ogni caso fermo che, in caso di diniego della licenza di esportazione, la vendita resterà valida e vincolante, incluso l'obbligo di pagamento del Prezzo Totale nei termini previsti. È esclusivo onere dell'Acquirente verificare le eventuali restrizioni all'esportazione dei Lotti aggiudicati ovvero le eventuali licenze o attestati previsti dalla legge (emessi o da emettere), con espresso esonero di ogni eventuale obbligo e/o responsabilità in capo alla Casa d'Aste. In caso di esercizio del diritto di prelazione ai sensi degli artt. 60 e ss., D.Lgs. n. 42/2004, oppure di acquisto coattivo ai sensi dell'art. 70 della stessa legge, l'Acquirente non potrà pretendere alcunché, a qualunque titolo, dalla Casa d'Aste e/o dal Venditore, se non la sola restituzione degli importi eventualmente già pagati a causa della aggiudicazione dei Lotti e al momento del pagamento da parte dell'Amministrazione.

14. CONTESTAZIONI

In caso di contestazioni da parte dell'Acquirente circa la contraffazione o falsificazione o vizi sostanziali non manifesti dei Lotti aggiudicati (o di parti di questi), ricevute dalla Casa d'Aste entro il termine essenziale di n. 30 (trenta) giorni dalla data di aggiudicazione e ritenute fondate dalla Casa d'Aste, quest'ultima potrà, a propria insindacabile discrezione, annullare la vendita dei Lotti in questione, ovvero rivelare all'Aggiudicatario che lo richieda il nome del Venditore, dandone comunicazione a quest'ultimo. In ogni caso, in presenza di contestazioni da parte dell'Acquirente, la Casa d'Aste comunicherà all'Acquirente il Venditore. L'Acquirente esonererà espressamente la Casa d'Aste da qualsiasi responsabilità circa l'autenticità, i vizi e le caratteristiche dei Lotti e rinuncia a formulare qualsiasi pretesa, a qualunque titolo, nei confronti della Casa d'Aste, e indirizzerà ogni richiesta (anche risarcitoria) direttamente ed esclusivamente nei confronti del Venditore. Resta fermo e impegnativo il diritto di trattenere gli eventuali importi pagati medio tempore dall'Acquirente, a qualunque titolo, prima della contestazione; tali importi potranno eventualmente essere oggetto di domanda risarcitoria dell'Acquirente verso il Venditore.

15. ASTE DI LIBRI E/O DI QUADRI

In deroga a quanto previsto al precedente articolo:

- per quanto riguarda i Lotti contenenti libri e/o altri beni cartacei, sono comunque escluse eventuali contestazioni relative a: danni alla legatura, e/o macchie, e/o fori di tarlo, e/o carte o tavole rifilate e/o ogni altro difetto che non leda la completezza del testo e/o dell'apparato illustrativo; nonché mancanza di indici di tavole, e/o fogli bianchi, e/o inserzioni, e/o supplementi e appendici successivi alla pubblicazione dell'opera; sono inoltre escluse eventuali contestazioni relative a Lotti contenenti libri non descritti in catalogo;
- per quanto riguarda i Lotti venduti nelle aste di quadri, dipinti, stampe e simili, è esclusa qualunque contestazione relativa alle cornici. In questi casi, ogni rischio e pericolo al riguardo è esclusivamente a carico dell'Acquirente.

16. TERZI

Nel caso in cui la Casa d'Aste venga a conoscenza di un'eventuale pretesa o diritto di terzi inerente alla proprietà, possesso o detenzione di uno o più Lotti, la stessa potrà, a propria insindacabile discrezione, ritirare tali Lotti dalla vendita e/o trattenere in custodia tali Lotti, nelle more delle necessarie verifiche e/o della composizione della eventuale controversia nascente.

17. ACCETTAZIONE E FORO

Le presenti condizioni di vendita sono integralmente accettate, senza alcuna riserva, dagli Offerenti, dall'Acquirente e da quanti altri concorrano all'asta. Le presenti condizioni di vendita sono regolate dalla legge italiana; tutte le controversie comunque derivanti dalle stesse saranno deferite, in via esclusiva, alla competenza del Foro di Roma.



BABUINO
Casa d'Aste®

Via dei Greci, 2/a - 00187 Roma
0632283800 - www.astebabuino.it