



BABUINO

Casa d'Aste®

ASTA IN ROMA, VIA DEI GRECI 2/A
8 NOVEMBRE 2023

ARTE ASIATICA

Arte cinese, asiatica ed etnica



ARTE ASIATICA

ARTE CINESE, ASIATICA ED ETNICA

8 novembre 2023

ASIAN ART

CHINESE, ASIAN AND ETHNIC ART

8 November 2023

UNICA TORNATA

Mercoledì 8 novembre, ore 15.00 - Arte Cinese, Asiatica e Etnica

SINGLE SESSION

Wednesday 8 November, at 3.00 pm - Chinese, Asian and Ethnic Art

Esposizione

In Roma, via dei Greci, 2/a, da sabato 4 a martedì 7 novembre 2023,
orario continuato: 10.00/20.00

Viewing days

in Rome, Via dei Greci, 2/a, from Saturday 4 to Tuesday 7 November,
from 10 am to 8 pm

BABUINO
Casa d'Aste®

La partecipazione all'asta implica l'integrale e incondizionata
accettazione delle Condizioni Generali di Vendita
riportate nelle ultime pagine di questo catalogo

Casa d'Aste Babuino s.r.l.

00187 Roma - Via dei Greci, 2/a
+39 06 32283800
info@astebabuino.it

Amministrazione

Roxana Rusu
+39 06 32283210
rrusu@astebabuino.it

Assistenza acquirenti

Trasporti e spedizioni
Antonella Pugliese
+39 06 32283201
apugliese@astebabuino.it

Assistenza affidanti

Diletta Maria Buschi
+39 06 32283214
affidanti@astebabuino.it

Assistenza "MyBabuino"

Sara Palieri
+39 06 32283208
spalieri@astebabuino.it

Offerte scritte e gara telefonica

commissioni@astebabuino.it

Condition report

+39 06 32283228
condition@astebabuino.it

Magazzino

Alberto Ferracuti
+39 06 32283800
info@astebabuino.it

Ufficio Stampa

Alessia Velli
+39 06 32283230
avelli@astebabuino.it

Grafica e comunicazione

Luigi Bellanca
+39 06 32283228
lbellanca@astebabuino.it

Sito internet

Roberto Cataldi
+39 06 32283209
rcataldi@astebabuino.it

Catalogo a cura di

Riccardo Montanari

Foto

Stefania Rosiello
Luigi Bellanca



DIPINTI ANTICHI OLD MASTER PAINTINGS

Federico Lemme
flemme@astebabuino.it
+39.0632283212



ARREDI ANTICHI E OGGETTI D'ARTE FURNITURE AND FINE ARTS

Antonio De Crescenzo
decrescenzoa@gmail.com
+39.0632283204



ARGENTI ANTICHI E DEL XX SECOLO Dipartimento Pasquale Modica

SILVERWARE
Federico Saccani
argenti@astebabuino.it
+39.0632283800



DIPINTI DEL XIX SECOLO 19TH CENTURY MASTER PAINTINGS

Laura Moreschini
lmoeschini@astebabuino.it
+39.0632283206



ARTE CINESE E DELL'ESTREMO ORIENTE CHINESE AND ASIAN ART

Riccardo Montanari
rmontanari@astebabuino.it
+39.0632283800



ARTE MODERNA E CONTEMPORANEA ARTI DECORATIVE DEL XX SECOLO

MODERN AND CONTEMPORARY ART
20TH CENTURY DECORATIVE ARTS
Roberta Giulieni - Diletta Maria Buschi
moderni@astebabuino.it
+39.0632283214



OROLOGI DA POLSO WRIST WATCHES

Giovanni Autelitano
orologidapolso@astebabuino.it
+39.0632283214

ARCHEOLOGIA E NUMISMATICA ARCHEOLOGY AND NUMISMATICS

Giovanni Autelitano
numismatica@astebabuino.it
+39.0632283214



GIOIELLI JEWELS

Maurizio Funari
rrusu@astebabuino.it
+39.0632283210



MODELLISMO MODEL-MAKING

Stefano Vecchio
modellismo@astebabuino.it
+39.0632283210



MOTORCARS

Motorcars Milano: Giorgio Spolverini
motorcars.milano@astebabuino.it
Motorcars Roma: Salvatore Nobili, Stefano Vecchio
motorcars.milano@astebabuino.it
+39.0632092780

UNICA TORNATA

Mercoledì 8 novembre, ore 15.00
Arte cinese, asiatica ed etnica

dal n. 1 al n. 280

SINGLE SESSION

Wednesday 8 November, at 3.00 pm
Chinese, Asian and Ethnic Art

from lot 1 to lot 280



LEGENDA

Tutti i prezzi di stima sono espressi in Euro (€).
Le stime indicate con la sigla M.O. si intendono al miglior offerente.

*All estimation prices are in Euro (€).
All estimates indicated with M.O. refer to free bidding as auction starting price.*



1

1
 VASCHETTA PER CALLIGRAFIA IN
 PORCELLANA CELADON,
 CINA XX SECOLO
 con corpo polilobato a sagoma di
 petali.
 Misure cml. 4 x 14.

A Chinese celadon porcelain
 calligraphy bowl, 20th century.

€ 200-300



4

2
 INCENSIERE IN BRONZO A PATINA
 BRUNITA, CINA, FINE XIX SECOLO
 adornato da iscrizioni arabe ed
 incisioni vegetali. Anse fitoformi e
 piedini arcaicizzanti.
 Misure cm. 8 x 15 x 12.

A Chinese burnished bronze censer,
 late 19th century.

€ 250-350

3
 PENDENTE IN GIADA,
 CINA XX SECOLO
 con corpo a sagoma cilindrica
 adornata da motivi arcaicizzanti.
 Misure cm. 5,5 x 2.

A Chinese jade pendant,
 20th century.

M.O.

4
 GRANDE CALAMAIO IN GIADA,
 CINA XX SECOLO
 decorato con incisioni a motivi
 arcaicizzanti e terminale superiore
 traforato ad intrecci di chilong.
 Supporto in legno.
 Misure cm. 17 x 11.

A Chinese jade inkwell, 20th century.

€ 400-600



2



3

5
 BELLA TAZZA IN PIETRA
 SAPONARIA, CINA XX SECOLO
 con corpo esagonale ed anse a
 nastro.
 Misure cm. 5 x 10 x 8.

A Chinese soapstone cup,
 20th century.

€ 150-250



5

6
 PENDENTE IN GIADA,
 CINA XX SECOLO
 scolpito ed inciso nelle forme di
 un'anatra mandarina.
 Misure cm. 5 x 6 x 2.

A Chinese jade pendant,
 20th century.

€ 100-150



6



10

7
VASO IN SERPENTINO,
CINA XX SECOLO
sculpto, inciso e traforato nelle
forme di un qilin che sorregge un
contenitore di sagoma arcaica.
Coperchio dominato da un chilong.
Misure cm. 23 x 14 x 8.

A Chinese serpentinite vase,
20th century.

€ 400-600

8
COPPIA DI CIOTOLE IN PIETRA
DURA, CINA XX SECOLO
con base a disco e bordo
estroflesso.
Misure cm. 8 x 15.

A pair of Chinese hard stone bowls,
20th century.

€ 200-300



8

9
PENDENTE IN GIADA,
CINA XX SECOLO
sagomato a lingzhi con corpo
centrale basculante traforato ad
intrecci vegetali.
Misure cm. 3 x 6 x 1.

A Chinese jade pendant,
20th century.

€ 80-120



9

10
RARO GRUPPO IN GIADA,
CINA XII - XIII SECOLO
raffigurante due creature mitologiche
alate con teste di drago che
sorreggono un'entità celeste
rappresentata in forma umana.
Misure cm. 9 x 17 x 8.

A rare Chinese jade group, 12th -
13th century.

€ 2500-3500

11
PICCOLO INCENSIERE IN
PORCELLANA AD INVETRIATURA
CELADON, CINA XVII SECOLO
con corpo a sfera schiacciata, collo
cilindrico con bordo estroflesso,
base a disco ed anse a draghi
stilizzati.
Misure cm. 7 x 14.

A Chinese celadon glazed porcelain
censer, 17th century.

€ 350-450



7



11



12

12
 BELLA SCULTURA IN BRONZO DORATO, CINA INIZI XX SECOLO raffigurante un chilong in posa protettiva.
 Misure cm. 4 x 6 x 4.

A Chinese gilt bronze sculpture, early 20th century.

€ 800-1200



14

14
 RARA SCULTURA IN LEGNO A LACCA ROSSA, CINA XVII SECOLO raffigurante un Lokapala ritratto in una possente armatura adornata da teste di leoni buddhisti.
 Misure cm. 60 x 32 x 20.

A Chinese red lacquer wood sculpture, 17th century.

€ 1500-2500



15

15
 CONG IN GIADA, CINA XX SECOLO con corpo cilindrico ad elementi periferici rudentati.
 Misure cm. 7 x 5.

A Chinese jade Cong, 20th century.

€ 250-350

13
 TRE SCULTURE IN TERRACOTTA DECORATA IN POLICROMIA CINA, DINASTIA HAN (206 AC - 220 DC) raffiguranti attendenti in paramenti formali.
 Misure massime cm. 25 x 8 x 7.

Three Chinese polychrome decorated terracotta sculpture, Han Dynasty.

€ 400-600

16
 COPPIA DI FERMA CARTE PER CALLIGRAFIA E PITTURA IN LEGNO ZITAN, CINA INIZIO XX SECOLO di sagoma rettangolare, adornati con tesori buddhisti e geometrie simboliche in rilievo.
 Misure cm. 2 x 28 x 4,5.

A pair of Chinese Zitan wood calligraphy paper weights, early 20th century

€ 800-1000



13



16

17
 CIOTOLA IN CERAMICA AD
 INVETRIATURA HARE'S FUR, CINA
 PROBABILMENTE DINASTIA SONG
 (1127 - 1279)
 con corpo a sagoma conica e base
 a disco.
 Misure cm. 6 x 12.

A Chinese glazed ceramic vase,
 probably Song Dynasty.

€ 500-700



17



18

18
 VASCHETTA PER CALLIGRAFIA IN
 PORCELLANA AD INVETRIATURA
 CRACKLÈ, CINA FINE XVIII SECOLO
 con corpo polilobato a profilo
 floreale.
 Misure cm. 3 x 13.

A Chinese cracklé-glazed porcelain
 brush washer, late 18th century.

€ 400-600



19

19
 STELE IN PIETRA, CINA
 XVII SECOLO
 scolpita ed incisa nelle forme di
 una rappresentazione bipartita con
 Buddha ritratto nel mudra Abhaya
 ed una fascia inferiore dominata da
 Bodhisattva. Base a grandi petali di
 loto.
 Misure totali cm. 62 x 45 x 7.
 Mancanza in basso.

A Chinese stone stele, 17th century.
 Missing part.

€ 700-900

20
 STELE IN PIETRA, CINA
 XVII SECOLO
 in due corpi, con base a doppio
 ordine di petali di loto sovrapposti e
 parte superiore scolpita ed incisa a
 rappresentazione di Buddha ritratto
 nel mudra Abhaya ed affiancato da
 Bodhisattva.
 Misure totali cm. 70 x 50 x 15.
 Mancanza alla parte superiore.

A Chinese stone stele, 17th century.
 Missing part.

€ 700-900



20

21
 SCULTURA IN PORCELLANA A
 SMALTI POLICROMI, CINA, PRIMA
 METÀ XX SECOLO
 raffigurante un'incarnazione delle
 virtù taoiste con scettro ruyi.
 Misure cm. 20 x 10 x 8.

A Chinese polychrome enameled
 porcelain sculpture, first half
 20th century.

M.O.



21

22
 VASO IN PORCELLANA A SMALTI
 POLICROMI, CINA, PRIMA METÀ
 XX SECOLO
 decorato al corpo da
 rappresentazioni di guerriero con
 attendente, composizioni di peonie,
 crisantemi, grande pino e gru. Anse
 a taotie con anelli.
 Misure cm. 47,5 x 17.

A Chinese polychrome enameled
 porcelain vase, first half 20th century.

€ 700-900



22

23
 GRANDE CIOTOLA IN PORCELLANA
 A SMALTI POLICROMI, CINA FINE
 XIX SECOLO
 adornata da sezioni decorative
 con rappresentazioni di antiche
 battaglie, fasce a stilizzazioni di loto
 ed ideogrammi benaugurali. Base
 in bronzo a quattro piedi a teste di
 elefante e fascia traforata ad intrecci
 vegetali.
 Misure totali cm. 21 x 29.

A Chinese polychrome enameled
 porcelain bowl, late 19th century.

€ 1200-1800



23

24
 BEL VASO IN PORCELLANA A
 SMALTI POLICROMI, CINA PRIMA
 METÀ XX SECOLO
 adornato da un'estesa
 rappresentazione degli immortali
 taoisti ritratti in un giardino ideale.
 Intrecci di loto e fasce di lingzhi ne
 completano il ricco disegno su fondo
 giallo alla spalla ed al collo. Anse a
 chilong stilizzati.
 Misure cm. 32 x 16.

A Chinese polychrome enameled
 porcelain vase, first half 20th century.

€ 600-700

25
 PICCOLO VASO IN PORCELLANA A
 SMALTI POLICROMI, CINA, PRIMA
 METÀ XX SECOLO
 adornato da sezioni decorative con
 peonie in fiore, uccelli, rocce, salice
 ed intrecci di loto su fondo giallo.
 Chilong in rilievo adorna spalla e
 collo.
 Misure cm. 14 x 6.

A Chinese polychrome enameled
 porcelain vase, first half 20th century.

€ 400-600



24



25



26

26
 IMPORTANTE VASO IN
 PORCELLANA A SMALTI
 POLICROMI E ORO, CINA FINE XIX,
 INIZIO XX SECOLO
 con corpo polilobato, adornato da
 composizioni di peonie, prugno in
 fiore, uccelli, intrecci di loto stilizzato
 e fascia a geometrie simboliche.
 Anse a testa di drago.
 Misure cm. 22 x 16 x 9.

A Chinese polychrome and gold
 enameled porcelain vase, late 19th,
 early 20th century.

€ 2500-3000

27
 GRANDE CACHEPOT IN
 PORCELLANA A SMALTI
 POLICROMI, CINA, PRIMA METÀ
 XX SECOLO
 adornato da un'estesa
 rappresentazione di letterati
 con bambini ritratti in giardino
 tradizionale con rocce, piccolo corso
 d'acqua grande, pino e fasce di
 pannelli di loto stilizzati ed intrecci
 floreali.
 Misure cm. 32 x 40.

A Chinese polychrome enameled
 porcelain cachepot, first half
 20th century.

€ 800-1200

28
 BELLA CIOTOLA IN PORCELLANA
 A FONDO GIALLO, CINA, PRIMA
 METÀ XX SECOLO
 decorata con draghi, fenici e pannelli
 di loto stilizzato a smalto verde.
 Misure cm. 6 x 11.

A Chinese porcelain bowl, first half
 20th century.

€ 400-600



27



28



29



30



32

29
COPPIA DI MANIGLIE IN BRONZO, CINA XX SECOLO
interamente decorate con incisioni ad intrecci vegetali e
monete benaugurali. Battenti sagomati a vaso di fiori.
Misure cm. 13 x 22.

A pair of Chinese bronze handles, 20th century.

M.O.

30
AMULETO IN BRONZO, CINA PRIMA METÀ XX SECOLO
sagomato a grande moneta adornata da tartarughe.
Diametro cm. 6.

A Chinese bronze amulet, first half 20th century.

€ 80-120

31
VASO IN BRONZO, CINA XX SECOLO
di stile arcaico, con grandi anse a draghi e taotie con anelli.
Misure cm. 25 x 20 x 20.

A Chinese bronze vase, 20th century.

€ 250-350

32
VASO IN BRONZO, CINA XX SECOLO
di stile arcaico, adornato da stilizzazioni di draghi e
geometrie simboliche.
Misure cm. 25 x 15 x 12.

A Chinese bronze vase, 20th century.

€ 250-350

33
INCENSIERE IN BRONZO, CINA, PRIMA METÀ XX SECOLO
con corpo a sfera schiacciata e sostegno a tripode,
adornato da sei teste di taotie ed anse a chilong. Un grande
drago domina il coperchio.
Misure cm. 16 x 20 x 15.

A Chinese bronze censer, first half 20th century.

€ 350-450



31



33



34



34

34

RARO ED IMPORTANTE VASO RITUALE IN BRONZO,
CINA XIII - XIV SECOLO

con corpo a sagoma quadrangolare e coperchio a
cupola adornati da estese maschere di taotie e fasce
con stilizzazioni zoomorfe incise ed in rilievo. Anse
anch'esse a testa di taotie completano il ricco decoro.
Misure cm. 50 x 37 x 24.

A rare Chinese bronze vase, 12th - 13th century.

€ 25000-35000



34



35

35
ZUPPIERA IN PORCELLANA BIANCO E BLU, CINA FINE XVIII SECOLO
adornata da sezioni decorative a motivi di paesaggio con villaggi, brache, architetture e figure. Pomello fitoforme ed anse a testa di coniglio.
Misure cm. 22 x 33 x 22.
Un'ansa mancante.

A Chinese white and blue porcelain tureen, late 18th century. One handle missing.

€ 400-600

36
VASO IN PORCELLANA BIANCO E BLU, CINA XX SECOLO
decorato da una composizione di peonie, rocce ed uccelli. Una fascia di bambù adorna a la base.
Misure cm. 33 x 15.

A Chinese white and blue porcelain vase. 20th century.

€ 100-150



36

37
VASO IN PORCELLANA BIANCO E BLU, CINA XX SECOLO
con corpo a sagoma di zucca, decorato con pipistrelli e nubi.
Misure cm. 20 x 13.

A Chinese white and blue porcelain vase, 20th century

€ 80-100

38
PICCOLO VASO IN PORCELLANA BIANCO E BLU, CINA, PRIMA METÀ XX SECOLO
adornato da intrecci di loto. Ansa a nastro.
Misure cm. 4 x 5 x 5.

A Chinese white and blue porcelain vase, first half 20th century.

€ 200-300



38

39
VASO IN PORCELLANA BIANCO E BLU, CINA, PRIMA METÀ XX SECOLO
adornato da un paesaggio dominato da un guerriero in armi con attendenti.
Misure cm. 18 x 12.

A Chinese white and blue porcelain vase, first half 20th century.

€ 400-600



39

40
PICCOLO VASO IN PORCELLANA BIANCO E BLU, CINA, PRIMA METÀ XX SECOLO
decorato da un'estesa rappresentazione di giardino tradizionale con letterati.
Misure cm. 9 x 4.

A Chinese white and blue porcelain vase, first half 20th century.

€ 200-300



40

41
 VASO IN PORCELLANA BIANCO
 E BLU, CINA, PRIMA METÀ
 XX SECOLO
 decorato con una rappresentazione
 di giardino tradizionale con figure di
 corte ed attendenti bambini.
 Misure cm. 35 x 15.

A Chinese white and blue porcelain
 vase, first half 20th century.

€ 80-120



41

44
 PORTA PENNELLI IN PORCELLANA
 BIANCO E BLU, CINA INIZI
 XX SECOLO
 adornato da una estesa
 composizione di tesori del letterato.
 Misure cm. 10 x 10.

A Chinese white and blue porcelain
 brush pot, early 20th century.

€ 150-250



42



44



45

42
 GRANDE PORTA PENNELLI IN
 PORCELLANA BIANCO E BLU, CINA
 INIZI XX SECOLO
 adornato da un'estesa
 rappresentazione di giardino
 tradizionale con letterati ed
 attendenti.
 Misure cm. 14 x 12.

A Chinese white and blue porcelain
 brush pot, early 20th century.

€ 350-450

43
 RARO ED IMPORTANTE PIATTO
 IN PORCELLANA BIANCO E BLU,
 SHOKI IMARI GIAPPONE 1630/1640
 decorato da un paesaggio stilizzato
 con architetture e montagne. Una
 fascia ad elementi geometrici ne
 completa il disegno.
 Diametro cm. 19.

A Shoki Imari porcelain dish. Arita
 Japan 1630/1640.

€ 1500-2500

45
 CIOTOLA IN PORCELLANA BIANCO
 E BLU, CINA XVII SECOLO
 decorata con intrecci vegetali.
 Misure cm. 5 x 15.
 Sbeccature.

A Chinese white and blue porcelain
 bowl, 17th century. Chips.

€ 80-100



43



46

46
SCUOLA CINESE, XX SECOLO

PRINCIPI DELLA DOTTRINA
BUDDHISTA

Tecnica mista su carta, cm. 190 x 58
Montatura in seta e terminali in legno

A Chinese mixed media on paper,
20th century

€ 800-1200



47

47
SCUOLA CINESE, XX SECOLO

PAESAGGIO TRADIZIONALE CON
VILLAGGI, CASCATA E PONTE

Tecnica mista su seta, cm. 140 x 64
Montatura in seta

In cornice

Non esaminata fuori della cornice
Difetti

A Chinese mixed media landscape
on silk, 20th century. Defects.

€ 2000-2500

48
SCUOLA CINESE, XVI SECOLO

UFFICIALE CIVILE IN PAESAGGIO
CON TEMPIO E LETTERATI

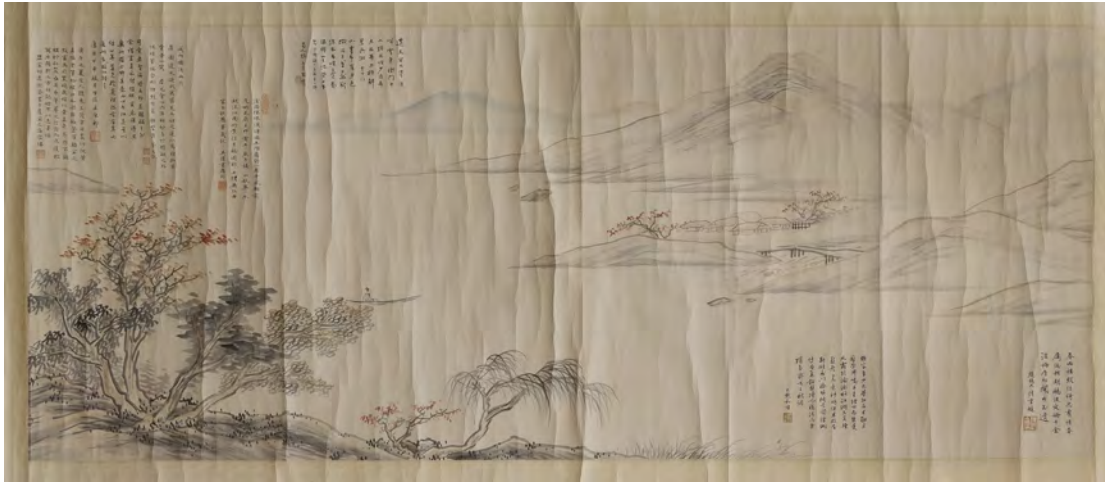
Tecnica mista su seta, cm. 163 x 94
Difetti e restauri

La rappresentazione offre una
raffinata lettura della società cinese
antica attraverso una composizione
complessivamente dominata dalla
funzione della corte imperiale,
parallelamente alla presenza della
dottrina buddhista, nonché degli
aspetti benaugurali quali gru,
letterato ed i bambini attendenti.

A Chinese mixed media painting on
silk, 16th century.

€ 6000-8000





49

49
SCUOLA CINESE, XX SECOLO

PAESAGGIO CON MONTI, BARCHE
E VILLAGGIO

Tecnica mista su carta, cm. 220 x 80
Montatura in seta e terminali in legno

A Chinese mixed media landscape
on paper, 20th century.

€ 500-700

50
SCUOLA GIAPPONESE,
XIX SECOLO

GEIKO E CRISANTEMI IN AUTUNNO

Tecnica mista su carta, cm. 34 x 54
In cornice
Non esaminato fuori della cornice

A Japanese mixed media,
19th century

€ 80-120

52
SCUOLA GIAPPONESE,
XIX SECOLO

COMPOSIZIONE DI DAIMYO,
VENTAGLI E GRU

Tecnica mista su seta, cm. 152 x 82
Montatura in seta
In cornice

Non esaminato fuori della cornice

A Japanese mixed media
composition, 19th century

€ 150-250

51
BEL KIMONO IN SETA RICAMATA,
GIAPPONE XX SECOLO
adornato da una maestosa
rappresentazioni di grande fenice,
draghi, sacro gioiello e nubi.

A Japanese embroidered silk
kimono, 20th century

€ 250-350

50



51



52





53 (quattro di cinquantatre)

53
 UTAGAWA HIROSHIGE
 (Edo, Giappone 1797 - 1858)

53 STAZIONI DEL TOKAIDO
 Venti quattro xilografie policrome,
 cm. 26 x 37
 Volume primo
 Edizione del periodo Meiji (1868 -
 1912)
 Copertine in seta decorata
 Buono stato di conservazione

Twenty-four Japanese polychrome
 woodblock prints, Edo 1868-1912

€ 350-450

54
 UTAGAWA TOYOKUNI
 (Giappone 1769 - 1825)

RAPPRESENTAZIONE DI SAMURAI
 DEL KABUKI
 Trittico di xilografie policrome su
 carta, cm. 36 x 76
 In cornice
 Non esaminate fuori della cornice

A polychrome woodcut tryptich by
 Utagawa Toyokuni

€ 180-220

55
 SCUOLA GIAPPONESE, XX SECOLO

RITRATTO DEL DAIMYO FUJIWARA
 Stampa ritoccata a mano,
 .cm. 38 x 52.
 In cornice
 Non esaminata fuori della cornice

A Japanese retouched print,
 depicting Daimyo Fujiwara,
 20th century

M.O.

54



55





56

56
VASO IN PORCELLANA A FONDO ROSSO, CINA FINE XIX SECOLO con corpo polilobato e decorato in giallo a motivi di peonie, fenici, rocce, uccelli e fasce di geometrie simboliche e pannelli di loto stilizzato.

Misure cm. 26 x 24.

A Chinese red-ground porcelain vase, late 19th century.

€ 800-1200

58
PIATTO IN PORCELLANA A SMALTI POLICROMI E ORO, CINA INIZIO XX SECOLO adornato da una composizione di grandi draghi, sacro gioiello e possenti nubi. Diametro cm. 21.

A Chinese polychrome and gold enameled porcelain dish, early 20th century.

€ 250-350

59
COPPIA DI VASI IN PORCELLANA A SMALTI POLICROMI E ORO, CINA, PRIMA METÀ XX SECOLO adornati da sezioni decorative su fondo celadon a rappresentazioni di giardino tradizionale con figure di corte ed attendenti intenti nella lettura dei testi classici. Misure cm. 25 x 13.

A pair of Chinese polychrome and enameled porcelain vases, first half 20th century.

€ 300-400



57

57
BELLA ZUPPIERA IN PORCELLANA A SMALTI POLICROMI E ORO, CINA PRIMA METÀ XX SECOLO adornata da sezioni decorative a motivi di paesaggi con villaggi e templi. Fantasie di loto in fiore ed intrecci vegetali ne completano il disegno. Pomello a bulbo. Misure cm. 17 x 21.

A Chinese polychrome and gold enameled porcelain tureen, first half 20th century.

€ 150-250



58



60



59

60
BEL VASO IN PORCELLANA A SMALTI POLICROMI E ORO, CINA PRIMA METÀ XX SECOLO con corpo a doppia fiasca, adornato da sezioni decorative a motivi di paesaggio ideale con rappresentazioni delle virtù taoiste. Intrecci di loto in fiore ne completano il ricco disegno. Misure cm. 20 x 14 x 6.

A Chinese polychrome and gold enameled vase, first half 20th century.

€ 350-450



61

61
GRANDE SCATOLA IN LEGNO A LACCA NERA E ORO, CINA FINE XIX SECOLO
decorata al coperchio da una rappresentazione di giardino tradizionale con letterati, salici, architetture e rocce. Intrecci vegetali ne completano il ricco disegno. Misure cm. 8 x 50 x 50.

A Chinese black and red lacquer wood box, late 19th century.

€ 200-300



62

62
BEL VASO IN PORCELLANA A FONDO MARRONE ED ORO, CINA XX SECOLO
con corpo a sagoma di zucca adornato da estesi intrecci di loto in fiore. Misure cm. 18 x 11.

A Chinese brown-ground and gold porcelain vase, 20th century.

€ 400-500

63
RARA ED IMPORTANTE COPPIA DI CANDELIERI IN BRONZO DORATO E SMALTI CLOISSONÉ, CINA XIX SECOLO

costituiti da due sculture a sagoma di elefante adornati da paramenti rituali a composizioni floreali con candelieri a loto in fiore. Basi ad altare con ringhiera perimetrale traforata ad intrecci vegetali e geometrie simboliche. Piedini a mensola. Misure cm. 40 x 17 x 11.

A pair of Chinese gilt bronze cloisonné candlesticks, 19th century

€ 3000-4000



63



64

64
BELLA CONTENITORE DA VIAGGIO
PER CALLIGRAFIA IN LEGNO
ZITAN, CINA FINE XIX SECOLO
composto da quattro scomparti
rettangolari sovrapposti, con
coperchio lineare e sostegno
costituito da una grande ansa con
laterali ad intrecci vegetali stilizzati.
Misure cm. 40 x 36 x 21.

A Chinese Zitan wood calligraphy
travel box, late 19th century

€ 1500-2200

65
GRANDE SCULTURA IN LEGNO
DIPINTO IN POLICROMIA E LACCA
NERA, CINA XX SECOLO
raffigurante Guanyin sorretta da una
possente base rocciosa.
Misure cm. 106 x 40 x 24.

A Chinese polychrome and black
painted wood sculpture depicting
Guanyin, 20th century

€ 400-600



65



66

66
BELLA SCULTURA IN CERAMICA
A SMALTI POLICROMI, CINA
XX SECOLO
raffigurante un Lokapala che
impugna una possente spada.
Misure cm. 80 x 40 x 60.

A Chinese polychrome enameled
ceramic sculpture, 20th century.

€ 300-400

67
GRANDE VENTAGLIO, CINA
XX SECOLO
con superficie pittorica in carta
con rappresentazione calligrafica
e ventuno stecche in legno a lacca
nera.
Misure cm . 80 x 150.

A big Chinese painted paper fan,
20th century.

M.O.



64



67



68

68
GRANDE VENTAGLIO, CINA
XX SECOLO
con superficie pittorica in carta con
rappresentazione di tigre e grande
pino e ventuno stecche in legno a
lacca nera.
Misure cm . 80 x 150.

A big Chinese painted paper fan,
20th century.

M.O.

69
SCULTURA IN LEGNO DIPINTO IN
POLICROMIA, CINA XX SECOLO
raffigurante Guanyin che sorregge un
fiore di loto.
Misure cm. 50 x 20 x 18.

A Chinese polychrome painted
wood sculpture depicting Guanyin,
20th century.

€ 150-250



69



70
 BELLA CIOTOLA IN CERAMICA,
 CINA XIX SECOLO
 con corpo a tronco di cono ad
 invetriatura nera con finitura a coda
 di pavone. Base a disco.
 Misure cm. 8 x 13.
 Completo di scatola giapponese
 tomobako in legno, con indicazione
 del periodo Song.

A Chinese ceramic bowl,
 19th century.

€ 800-1200

72
 SCULTURA IN LEGNO DIPINTO IN
 POLICROMIA, CINA XX SECOLO
 raffigurante Guandi che sorregge un
 ruyi.
 Misure cm. 35 x 20 x 15.

A Chinese polychrome painted
 wood sculpture depicting Guandi,
 20th century.

€ 80-120

73
 SCULTURA IN LEGNO DIPINTO IN
 POLICROMIA, CINA, XX SECOLO
 raffigurante Guanyin sorretta da una
 base a roccia piatta.
 Misure cm. 36 x 20 x 14.

A Chinese polychrome painted
 wood sculpture depicting Guanyin,
 20th century

€ 80-120

71
 RARO VASSOIO IN LEGNO A
 LACCA NERA E ROSSA, CINA FINE
 XIX SECOLO
 adornato da un'estesa
 rappresentazione di giardino
 tradizionale con letterati, pino,
 salice e rocce. Fasce ad intrecci
 di peonie ne completano il ricco
 disegno.
 Piedini a mensola.
 Misure cm. 3 x 41 x 28.

A Chinese black and red lacquer
 wood tray, late 19th century.

€ 700-900



71



72



73

74

BEL VASO IN GIADA, CINA FINE XIX SECOLO
adornato al corpo e al coperchio da estese rappresentazioni di motivi arcaicizzanti con draghi, chilong, intrecci vegetali e lingzhi. Anse a testa di elefante con anelli.
Misure cm. 28 x 11 x 4.

A Chinese jade vase, late 19th century

€ 1800-2200



74

77

PLACCA IN GIADA, CINA PRIMA METÀ XX SECOLO
incisa, scolpita e traforata nelle forme di un intreccio di due carpe.
Misure cm. 6,5 x 6.

A Chinese jade plaque, first half 20th century.

€ 150-250

78

PLACCA IN GIADA, CINA PRIMA METÀ XX SECOLO
incisa, scolpita e traforata nelle forme di una composizione di pipistrelli, lingzhi e tesori simbolici.
Misure cm. 6 x 5.

A Chinese jade plaque, first half 20th century.

€ 300-400

79

PICCOLO VASO IN OCCHIO DI TIGRE, CINA XX SECOLO
sculpto, inciso e traforato nelle forme di un esteso intreccio di rami di pesco in fiore.
Misure cm. 14 x 8 x 5.
Completo di base in legno.

A Chinese tiger's eye sculpture, 20th century.

€ 80-120

75

SPECCHIO IN BRONZO, CINA XX SECOLO
adornato da intrecci vegetali e geometrici arcaicizzanti. Piccola ansa centrale a nastro.
Diametro cm. 20.
Piccola sbecatura.

A Chinese bronze mirror, 20th century.

€ 200-300



75

76

PIATTO IN PORCELLANA AD INVETRIATURA GRIGIO FUMO, CINA, FINE XIX SECOLO
adornato da incisioni a motivi di draghi, nubi e sacro gioiello.
Diametro cm. 15.

A Chinese grey-glazed porcelain saucer, late 19th century.

€ 250-350



76



77



79



78

80

PLACCA IN GIADA, CINA PRIMA METÀ XX SECOLO
incisa, scolpita e traforata nelle forme di un grande vaso con composizione di loto in fiore.
Misure cm. 6 x 6.

A Chinese jade plaque, first half 20th century.

€ 150-250



80

81

PLACCA IN GIADA, CINA PRIMA METÀ XX SECOLO
incisa, scolpita e traforata nelle forme di un grande vaso con composizione di loto in fiore.
Misure cm. 6 x 5.

A Chinese jade plaque, first half 20th century.

€ 150-250



82

82

BEL VASO IN GIADA, CINA INIZIO XX SECOLO
adornato al corpo con grandi fiori di loto ed anse traforate a chilong.
Misure cm. 24 x 10 x 7.

A Chinese lidded jade vase, early 20th century.

€ 700-900



81

83

PENDENTE IN GIADA, CINA PRIMA METÀ XX SECOLO
inciso e scolpito a rappresentazioni di Lao Shouxing.
Misure cm. 1,5 x 5,5 x 3,5.

A Chinese jade pendant, first half 20th century.

€ 200-300

84

PLACCA IN GIADA, CINA, PRIMA METÀ XX SECOLO
incisa, scolpita e traforata nelle forme di una rappresentazione di He He Erxian.
Misure cm. 6 x 7.

A Chinese jade plaque, first half 20th century.

€ 150-250

85

PENDENTE IN GIADA, CINA PRIMA METÀ XX SECOLO
inciso e scolpito a rappresentazioni di fenici e composizioni di peonie.
Misure cm. 1 x 5 x 3,5.

A Chinese jade pendant, first half 20th century.

€ 200-300



83



84



85



86

86
VERSATOIO IN PORCELLANA
BIANCA E BLU, CINA PRIMA METÀ
XX SECOLO
adornato da un grande qilin, e loto
ad intrecci e pannelli stilizzati.
Misure cm. 4 x 14 x 17.

A Chinese white and blue porcelain
pouring vessel, first half 20th century.

€ 250-350

87
VASO IN PORCELLANA BIANCO E
BLU, CINA XX SECOLO
decorato con grande drago, qilin,
sacro gioiello, nubi e possenti
fiamme.
Misure cm. 24 x 11,5.

A Chinese white and blue porcelain
vase, 20th century.

€ 200-250



89

89
RARO SUPPORTO PER PARRUCCA
TEATRALE IN PORCELLANA
BIANCO E BLU, CINA PRIMA METÀ
XX SECOLO
interamente decorato con leoni
buddhisti, nubi e possenti fiamme.
Misure cm. 23 x 14.

A Chinese white and blue porcelain
theater wig stand, first half
20th century.

€ 300-400



87



90

88
CIOTOLA IN PORCELLANA BIANCA
E BLU, CINA METÀ XX SECOLO
decorata con grande drago,
composizioni vegetali e pannelli di
loto stilizzato.
Misure cm. 7 x 16.

A Chinese white and blue porcelain
bowl, mid-20th century.

€ 150-200



91

90
PIATTINO IN PORCELLANA BIANCO
E BLU, CINA FINE XIX SECOLO
interamente decorato da
composizioni di fenici e nubi.
Diametro cm. 13.
Piccola sbeccatura.

A Chinese white and blue porcelain
saucer, late 19th century.

€ 350-450

91
PIATTO IN PORCELLANA, CINA
XX SECOLO
decorato in blu e rosso a motivi di
pipistrelli e nubi.
Diametro cm. 22.

A Chinese porcelain dish,
20th century.

€ 150-200



88



92

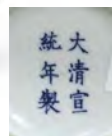
BELLA CIOTOLA IN PORCELLANA, CINA PRIMA METÁ XX SECOLO decorata con intrecci di loto stilizzato in blu ed adornata esternamente da una composizione di peonie, crisantemi, rocce ed uccelli in policromia. Misure cm. 9 x 19.

A Chinese porcelain bowl, first half 20th century.

€ 300-400



92



93

93

PICCOLO PIATTO IN PORCELLANA, CINA INIZIO XX SECOLO decorato in blu a motivi di loto con intrecci vegetali in policromia. Diametro cm. 16.

A Chinese porcelain saucer, early 20th century.

€ 500-700

94

VASO IN PORCELLANA BIANCO E BLU, CINA INIZI XX SECOLO adornato da una rappresentazione di Feng Bo con attendente ritratti in giardino ideale. Misure cm. 28 x 9.

A Chinese white and blue porcelain vase, early 20th century.

€ 300-400



94

95

PICCOLO VASO IN PORCELLANA BIANCO E BLU, CINA XX SECOLO adornato da intrecci di crisantemi e peonie stilizzate. Misure cm. 18 x 9.

A Chinese white and blue porcelain vase, 20th century.

€ 80-120



95



96

PIATTO IN PORCELLANA BIANCO E BLU, CINA INIZI XIX SECOLO decorato da una composizione di peonie e rocce. Diametro cm. 27.

A Chinese white and blue porcelain dish, early 19th century.

€ 80-120



96

97

PICCOLO VASO PER CALLIGRAFIA, CINA, PRIMA METÁ XX SECOLO con corpo a sfera schiacciata adornato da un grande drago. Misure cm. 6 x 7.

A Chinese white and blue porcelain brush washer, first half 20th century.

€ 100-150



97



98

98
PENDENTE IN GIADA, CINA, PRIMA
METÀ XX SECOLO
inciso e scolpito a rappresentazione
di Guanyin che sorregge il ruyi.
Misure cm. 1 x 5 x 3,5.

A Chinese jade pendant, first half
20th century.

€ 200-300



100

100
PENDENTE IN GIADA, CINA, PRIMA
METÀ XX SECOLO
inciso e scolpito a motivi
arcaicizzanti.
Misure cm. 6 x 3.

A Chinese jade pendant, first half
20th century.

€ 250-350

99
DISCO BI IN GIADA, CINA PRIMA
METÀ XX SECOLO
adornato da motivi di drago e
geometrie simboliche arcaicizzanti.
Diametro cm. 6.

A Chinese jade Bi Disc, first half
20th century.

€ 300-400

101
DISCO BI IN GIADA, CINA PRIMA
METÀ XX SECOLO
adornato da incisioni a motivi di
paesaggio ed ideogrammi.
Diametro cm. 5,5.

A Chinese jade Bi Disc, first half
20th century.

€ 200-300



99



101



102

RARO ED IMPORTANTE PENDENTE ORNAMENTALE
IN GIADA NEFRITE, CINA X - IX SECOLO A.C.

composto da un disco centrale Bi e nove elementi Huang dal profilo curvilineo con fori circolari. Interamente adornati da incisioni a motivi di fenice e draghi stilizzati.
Diametro cm. 13.

A Chinese ornamental pendant in nephrite jade, 10th - 9th century B.C.

€ 18000-22000



103

103

TRE PIATTINI IN PORCELLANA A SMALTI POLICROMI, GIAPPONE, SECONDA METÀ XIX SECOLO

adornati da rappresentazioni di grandi fiori di loto con onde ed uccelli. Fasce ad intrecci vegetali e peonie stilizzate ne completano il disegno.

Misure cm. 3 x 15.

Three Japanese polychrome enameled porcelain saucers, second half 19th century

€ 80-120

104

UTAGAWA KUNISADA
(Giappone 1786 - 1865)

SCENA DEL TEATRO KABUKI

Due xilografie policrome su carta, cm. 36,3 x 25

Periodo 1842 ca.

Non esaminate fuori del passe-partout.

Two Japanese polychrome woodblock prints on paper by Utagawa Kunisada.

€ 250-350



104

104



105

105

GRANDE PIATTO IN PORCELLANA BIANCO E BLU, GIAPPONE, FINE XIX SECOLO

decorato da una composizione raffigurante il bastione di un antico castello di Daimyo con grandi pini e cavallo da samurai.

Diametro cm. 47.

Difetti.

A Japanese white and blue porcelain dish, late 19th century

€ 100-150



106

PIATTO IN PORCELLANA A SMALTI POLICROMI E ORO, GIAPPONE, SECONDA METÀ XIX SECOLO

decorato da raffigurazioni di samurai in armatura.

Diametro cm. 20.

A Japanese polychrome and gold enameled porcelain dish, mid-19th century.

M.O.

107

BELLA BOTTIGLIA IN PORCELLANA A SMALTI POLICROMI E ORO, GIAPPONE XIX SECOLO

adornata da sezioni decorative a motivi di draghi, tigri, prugno in fiore e geiko. Fasce di tesori simbolici e peonie stilizzate ne completano il ricco disegno.

Misure cm. 32 x 20.

Restauro.

A Japanese polychrome and gold enameled porcelain vase, 19th century

€ 200-300



107



108
 LOTTO DI SESSANTATRE
 FRANCOBOLLI, CINA E GIAPPONE
 XIX - XX SECOLO
 raccolti in quattro piccoli album.

Sixty-three Chinese and Japanese stamps, 19-20th century.

€ 700-900

108

109
 UTAGAWA KUNISADA, GIAPPONE
 (1786-1865)

RAPPRESENTAZIONE DEL TEATRO
 KABUKI

Trittico di xilografie policrome su
 carta, cm. 35 x 25
 Periodo 1830 ca.
 Non esaminate fuori del passe-
 partout

A Japanese polychrome woodcut
 tryptich on paper by Utagawa
 Kunisada.

€ 350-450



109

110
 UTAGAWA KUNISADA III
 (Giappone 1848 - 1920)

ATTORI DEL TEATRO KABUKI
 Trittico di xilografie policrome su
 carta, cm. 35 x 24
 Periodo 1881 ca.
 Non esaminate fuori del passe-
 partout

A Japanese polychrome woodcut
 tryptich on paper by Utagawa
 Kunisada III.

€ 350-450



110



111

111
GRANDE PIATTO IN PORCELLANA
A SMALTI POLICROMI E ORO,
GIAPPONE FINE XIX SECOLO
decorato con una rappresentazione
di Daimyo e fanciulla ritratti sotto un
grande pino.
Diametro cm. 36.

A Japanese polychrome and gold
enameled porcelain plate, late
19th century

€ 150-250

112
BEL PORTA TÈ IN PELTRO,
GIAPPONE XX SECOLO
con corpo a sfera schiacciata
adornato da in rilievo da un paesaggio
campestre.
Misure cm. 13 x 10.
Ammaccature.

A Japanese pewter tea caddy,
20th century. Chips

€ 80-100



112

113
RARA ED IMPORTANTE SCATOLINA
IN ARGENTO MASSICCIO,
GIAPPONE 1928
realizzata in occasione della
cerimonia per l'ascesa al trono
dell'Imperatore Showa.
Misure cm. 4,5 x 5,2.

Imperial silver box for emperor
Showa's enthronement ceremony
in 1928. Pure silver in the shape of
hanging lantern with imperial crest.
4,5 x 5,2 cm.
Good condition.

€ 800-1000

114
RARA ED IMPORTANTE SCATOLINA
IN ARGENTO, GIAPPONE 1990
realizzata in occasione della
cerimonia per l'ascesa al trono
dell'Imperatore Heisei.
Misure cm. 3 x 5,8.

Imperial silver box for emperor
Heisei's enthronement ceremony
in 1990. Pure silver engraved with
phoenix design.
3 x 5,8 cm.
Good condition.

€ 700-900

115
SCUOLA GIAPPONESE, PERIODO
MEIJI (1868 - 1912)

BATTAGLIA NOTTURNA CON
SCHIERAMENTI DI SCHELETRI
Tecnica mista su seta, 58 x 135

Questo raro ed importante dipinto
si caratterizza per l'approccio
compositivo predominante nel
Giappone nella seconda metà del
XIX secolo. In particolare l'influenza
del maestro Kyosai si traduce in
esercizi pittorici colti ed evoluti che si
esplicitano nella dotta trattazione di
temi storici attraverso una narrazione
ed interpretazione umoristica. Il
realismo che ne connota il gesto
pittorico si dimostra, anche dal
punto di vista tecnico, perfettamente
coerente con la rinnovata ondata di
cultura occidentale che ha pervaso
la società nipponica a tutti i livelli nel
periodo Meiji

A Japanese mixed media on silk,
depicting battle with skeletons. Meiji
period (1868 - 1912).

€ 3500-4500



113



114





116

116
CONTENITORE PER LACCA DA SIGILLO IN PORCELLANA A SMALTI POLICROMI E ORO, CINA PRIMA METÀ XX SECOLO con corpo cilindrico adornato da rappresentazioni di guerriero, letterati e componenti di ideogrammi.
Misure cm. 4 x 8.

A Chinese polychrome and gold enameled porcelain seal wax container, first half 20th century.

€ 200-300



118

118
VASO IN PORCELLANA A SMALTI POLICROMI, CINA INIZI XX SECOLO con corpo a tronco di piramide adornato con grande leone buddhista, componenti di ideogrammi e rappresentazione della bellezza ideale. Anse a taotie con anelli.
Misure cm. 23 x 9 x 9.

A Chinese polychrome enameled porcelain vase, early 20th century.

€ 800-1200

117
PORTA PENNELLI IN PORCELLANA A SMALTI POLICROMI, CINA FINE XIX SECOLO adornato da una rappresentazione di giardino tradizionale con figure di corte.
Misure cm. 13 x 10.

A Chinese polychrome enameled porcelain brush pot, late 19th century.

€ 300-400

119
GRANDE E RARO VASO IN PORCELLANA A SMALTI POLICROMI, CINA PRIMA METÀ XX SECOLO con corpo a sfera schiacciata e lungo collo decorati da un'estesa composizione di rami di pesche.
Misure cm. 60 x 40.

A Chinese polychrome enameled porcelain vase, first half 20th century.

€ 2500-3000



117



119



120

120
BELLA TAZZINA IN PORCELLANA A SMALTI POLICROMI E ORO, CINA PRIMA METÀ XX SECOLO adornata da componenti di ideogrammi e figura di arciere.
Misure cm. 4 x 9.

A Chinese polychrome and gold enameled porcelain cup, first half 20th century.

€ 250-350



121

121

VASO IN PORCELLANA A SMALTI POLICROMI, CINA SECONDA METÀ XX SECOLO

decorato da un esteso paesaggio con montagne, villaggi e barche. Marcato Wang Xiao Ting. Misure cm. 26 x 12.

A Chinese polychrome enameled porcelain vase, second half 20th century.

€ 250-350



124



122

122

PICCOLO PIATTO IN PORCELLANA A SMALTI POLICROMI, CINA PRIMA METÀ XX SECOLO

adornato da composizioni di pipistrelli. Diametro cm. 16.

A Chinese polychrome enameled porcelain saucer, first half 20th century.

€ 350-400

124

VASO IN PORCELLANA A DECORI IN ROSSO RAME, CINA PRIMA METÀ XX SECOLO

adornato da una grande drago con sacro gioiello e possenti fiamme. Misure cm. 25 x 13.

A Chinese red decorated porcelain vase, first half 20th century.

€ 300-400



125

125

BELLA ALZATA IN PORCELLANA A SMALTI POLICROMI E ORO, CINA PRIMA METÀ XX SECOLO

decorata con grande drago, carpe e tempio. Misure cm. 8 x 18.

Felatura.

A Chinese polychrome and gold enameled porcelain stand, first half 20th century. Hairline.

€ 400-600



123

123

BELLA ALZATA IN PORCELLANA A SMALTI POLICROMI, CINA PRIMA METÀ XX SECOLO

adornata da estesi paesaggi con brache, monti ed architetture, melograno e pipistrelli. Misure cm. 6 x 18.

A Chinese polychrome enameled porcelain stand, first half 20th century.

€ 300-400



126

126

GRANDE POTICHE IN PORCELLANA A SMALTI POLICROMI, CINA, PRIMA METÀ XX SECOLO

decorata con grandi fenici ed intrecci vegetali, fasce di lingzhi e pannelli di loto stilizzato.

Misure cm. 42 x 25.

A Chinese polychrome enameled porcelain vase with lid, first half 20th century.

€ 800-1200



127

127
 MATTONELLA IN PORCELLANA A
 SMALTI POLICROMI, CINA PRIMA
 METÀ XX SECOLO
 adornata da un'estesa
 rappresentazione di paesaggio
 ideale con immortali taoisti, grandi
 onde, rocce, pino, tempio e gru.
 Misure cm. 44 x 31.

A Chinese polychrome enameled
 porcelain tile, first half 20th century.

€ 800-1200



128

128
 MATTONELLA IN PORCELLANA A
 SMALTI POLICROMI, CINA PRIMA
 METÀ XX SECOLO
 adornata da un'estesa
 rappresentazione di Fu Lu Shao
 ritratti in giardino ideale con cervo,
 rocce, grande pino e nubi.
 Misure cm.36 x 28.

A Chinese polychrome enameled
 porcelain tile, first half 20th century.

€ 800-1200

129
 SCUOLA CINESE, XX SECOLO

LE QUATTRO STAGIONI
 Tecnica mista su seta, cm. 83 x 23.
 In cornice
 Non esaminata fuori della cornice
 Notevoli difetti

A Chinese mixed media on silk,
 20th century. Defects.

M.O.

130
 SCUOLA CINESE, XX SECOLO

COMPOSIZIONE DI CARLINI E
 PEONIE
 Tecnica mista su seta, cm. 45 x 35.
 In cornice
 Non esaminata fuori della cornice

A Chinese mixed media composition,
 20th century.

€ 80-120



129

130



131
SCUOLA CINESE, XX SECOLO

PALAZZO DI CORTE CON
LETTERATI, BAMBINI E
ATTENDENTI

Tecnica mista su carta, cm. 122 x 60
Difetti

A Chinese mixed media on paper,
20th century. Defects.

€ 250-350



131

132
SCUOLA CINESE, XX SECOLO

PAESAGGIO CON SCOGLIERA E
VILLAGGIO

Tecnica mista su seta, cm. 52 x 35
Montatura in seta

In cornice

Non esaminato fuori della cornice

A Chinese mixed media landscape
on silk, 20th century.

M.O.



132

133
MATTONELLA IN PORCELLANA A
SMALTI POLICROMI, CINA, PRIMA
METÀ XX SECOLO
adornata da una rappresentazione di
Guandi con guerrieri ed attendenti.
Misure cm. 37 x 26.

A Chinese polychrome enameled
porcelain tile, first half 20th century.

€ 800-1200

134
MATTONELLA IN PORCELLANA A
SMALTI POLICROMI, CINA PRIMA
METÀ XX SECOLO
adornata da due grandi leoni
buddhisti ritratti in posa protettiva.
Misure cm.38 x 25.

A Chinese polychrome enameled
porcelain TIL, first half 20th century.

€ 800-1200



133



134



135

135
IMPORTANTE SCULTURA PER SIGILLO IN PIETRA SHOUSHAN, CINA XX SECOLO
 raffigurante due leoni buddhisti sorretti da una grande base rocciosa.
 Misure cm. 10 x 10 x 5.

Corredata da certificato gemmologico di autenticità rilasciato dal Gem Appraisal Center of Peking University, Beijing Co. Ltd.

A Chinese Shoushan stone seal sculpture, 20th century.

€ 2500-3000

136
COPPIA DI VASI IN PORCELLANA A SMALTI POLICROMI, CINA XX SECOLO
 decorati con grandi pavoni, peonie, intrecci di loto e fasce di lingzhi.
 Misure cm. 30 x 18.

A pair of Chinese polychrome enameled porcelain vases, 20th century.

€ 250-350



136

137
GRANDE CIOTOLA IN PORCELLANA AD INVETRIATURA ROSSO RITUALE, CINA XX SECOLO
 con base a disco e bordo estroflesso.
 Misure cm. 7 x 18.

A Chinese red glazed porcelain bowl, 20th century.

€ 250-350



137



139

138
BEL VASO IN PORCELLANA AD INVETRIATURA CRACKLÈ, CINA PRIMA METÀ XX SECOLO
 con corpo a sfera schiacciata, lungo collo ed anse a nastro.
 Misure cm. 25 x 14.

A Chinese cracklé glazed porcelain vase, first half 20th century.

€ 600-800

139
SCATOLA PER CALLIGRAFIA IN PORCELLANA AD INVETRIATURA CELADON, CINA XX SECOLO
 con corpo cilindrico, adornata sul coperchio da incisioni a motivi vegetali.
 Misure cm. 4 x 13.

A Chinese celadon glazed porcelain calligraphy box, 20th century.

€ 150-200



138



140

140
SCULTURA IN LEGNO A LACCA NERA E ORO, CINA XX SECOLO raffigurante Guandi che sorregge un ruyi ed è sorretto da un possente trono.
Misure cm. 21 x 13 x 11.

A Chinese black and gold lacquer wood sculpture depicting Guandi, 20th century.

€ 80-120

141
SCATOLA IN PORCELLANA A SMALTI POLICROMI, CINA XX SECOLO sagomata a cuore ed adornata con una rappresentazione di cavalli ed intrecci vegetali in rilievo.
Misure cm. 4 x 13 x 13.

A Chinese polychrome enameled porcelain box, 20th century.

€ 150-250



141



142

142
PICCOLO INCENSIERE IN PORCELLANA CELADON, CINA XVII SECOLO adornato al corpo con fascia di triagrammi, sostegno a tripode ed anse a definizione geometrica.
Misure cm. 10 x 9.

A Chinese celadon glazed porcelain censer, 17th century.

€ 200-300

143
COPPIA DI NOCI SCOLPITE ED INCISE, CINA XX SECOLO adornate da rappresentazioni di tigre, elefante, bambini, letterati e grandi pini.

A pair of Chinese carved and engraved walnuts, 20th century.

€ 80-120



143

144
COPPIA DI VASI IN PORCELLANA A SMALTI POLICROMI, CINA INIZIO XX SECOLO adornati da rappresentazioni di antiche battaglie e sezioni decorative con letterati, intrecci floreali, prugno in fiore e fasce di intrecci vegetali in rilievo.
Misure cm. 45 x 22.

A pair of Chinese polychrome enameled porcelain vases, early 20th century.

€ 800-1200



144



145

145
PLACCA IN GIADA, CINA PRIMA METÀ XX SECOLO
incisa, scolpita e traforata nelle forme di un intreccio di fenice e chilong in stile arcaico.
Misure cm. 4 x 6.

A Chinese jade plaque, first half 20th century.

€ 300-400



146

146
PLACCA IN GIADA, CINA, PRIMA METÀ XX SECOLO
incisa, scolpita e traforata nelle forme di un fanciullo ritratto tra estesi sviluppi vegetali.
Misure cm. 6 x 5.

A Chinese jade plaque, first half 20th century.

€ 200-300



147

147
TEIERA IN CERAMICA YIXING, CINA XX SECOLO
con ansa, versatoio e corpo a motivo di bambù. Coperchio dominato da un chilong..
Misure cm. 14 x 18 x 12.

A Chinese yixing ceramic teapot, 20th century.

€ 80-120



148

148
PICCOLO VASO IN PORCELLANA AD INVETRIATURA CRACKLÈ, CINA, PRIMA METÀ XX SECOLO
con corpo a sfera schiacciata e lungo collo.
Misure cm. 15 x 10.

A Chinese cracklé glazed porcelain vase, first half 20th century.

€ 200-300



149

149
BEL VASO IN PORCELLANA AD INVERIATURA CELADON, CINA PRIMA METÀ XX SECOLO
con corpo cilindrico, spalla a sviluppo conico, lungo collo e bordo superiore estroflesso.
Misure m. 22 x 11.

A Chinese celadon glazed porcelain vase, first half 20th century.

€ 600-800



150

150
VENTAGLIO IN SETA E PIATTO IN PORCELLANA A SMALTI POLICROMI, CINA XX SECOLO
decorato con bambù, uccelli, galli e fantasie floreali.
Misure ventaglio aperto cm. 45 x 75, diametro piatto cm. 24.

A Chinese porcelain dish and a silk fan, 20th century.

M.O.



151

151
PORTA PENNELLI IN PORCELLANA A SMALTI POLICROMI, CINA PRIMA METÀ XX SECOLO
con corpo cilindrico traforato ed adornato da composizioni di pesche.
Misure cm. 13 x 7.

A Chinese polychrome enameled porcelain brush pot, first half 20th century.

€ 80-120



152

152
GRANDE ED IMPORTANTE
PORTA PENNELLI IN GIADA, CINA
XIX SECOLO

con corpo a sagoma cilindrica
interamente scolpito ed inciso a
motivi di paesaggio ideale con
grande pino, rocce, bambù, prugno
in fiore, tempio e letterati intenti nel
gioco del go. Sostegno a tre piedini
a mensola.
Misure cm. 21 x 16.

A Chinese jade brush pot,
19th century

€ 2000-2500

153
FIBBIA IN GIADA, CINA, PRIMA
METÀ XX SECOLO
scolpita, incisa e traforata a
rappresentazione di grande qilin con
testi della dottrina e lingzhi.
Misure cm. 5 x 8.
In cofanetto.

A Chinese jade buckle, first half
20th century.

€ 400-600

154
BELLA SCULTURA IN GIADA, CINA
PRIMA METÀ XX SECOLO
scolpita, incisa e traforata nelle forme
di un grande chilong che sorregge
un ramo di lingzhi.
Misure cm. 5 x 9 x 7.

A Chinese jade sculpture, first half
20th century.

€ 250-350



153



154

155
 SCULTURA IN LAPISLAZZULI, CINA
 XX SECOLO
 raffigurante Budai che sorregge il
 rosario.
 Misure cm. 10 x 9 x 7.

A Chinese lapislazuli sculpture
 depicting Budai, 20th century.

€ 200-300

156
 BELLA CIOTOLA LONGQUAN, CINA
 FINE XIX SECOLO
 adornata nel cavetto da grandi
 draghi, tartarughe e pesci in
 rilievo.. Bordo con rivetti simbolici
 e superficie esterna decorata con
 fantasie vegetali stilizzate.
 Misure cm. 7 x 21.

A Chinese longquan bowl, late
 19th century.

€ 350-450



155

157
 PICCOLA SCULTURA IN GIADA,
 CINA XX SECOLO
 incisa, scolpita e traforata nelle forme
 di un drago.
 Misure cm. 2 x 4 x 2.

A Chinese jade sculpture,
 20th century.

€ 150-250

158
 BEL VASO IN CERAMICA AD
 INVETRIATURA MARRONE, CINA
 XIX SECOLO
 adornato da incisioni di intrecci di
 grandi peonie a contrasto negativo.
 Misure cm. 33 x 13.

A Chinese brown glazed ceramic
 vase, 19th century.

€ 700-900

159
 CONTENITORE IN CERAMICA DING,
 CINA FINE XIX SECOLO
 con base a disco, corpo a definizione
 lineare e coperchio adornato da
 incisioni a loto in fiore.
 Misure cm. 15 x 15.

A Chinese ding ceramic container
 with cover, late 19th century.

€ 250-350

160
 PICCOLO PIATTO IN PORCELLANA
 BIANCA, CINA INIZI XX SECOLO
 adornato da incisioni a motivi di nubi.
 Diametro cm. 15.
 Piccola sbecatura.

A Chinese white porcelain saucer,
 early 20th century. Defect.

€ 200-300



156



157



158



159



160



161

161
GRANDE E RARA SCULTURA IN LAPISLAZZULI, CINA XIX SECOLO interamente incisa e scolpita nelle forme di un paesaggio montuoso con villaggio, grandi pini, architetture, animali e templi.
Misure cm. 15 x 23 x 5.

A Chinese lapislazuli sculpture, 19th century

€ 1500-2000

163
SCULTURA IN PIETRA SAPONARIA, CINA, PRIMA METÀ XX SECOLO raffigurante un bufalo d'acqua che sorregge una scimmia.
Misure cm. 7 x 10 x 4.
Restauro.

A Chinese soapstone sculpture, first half 20th century. Restoration.

€ 250-350

164
COPPIA DI FERMA LIBRI IN METALLO A LACCA ROSSA, CINA XX SECOLO decorati da paesaggi con letterati ed intrecci floreali.
Misure cm. 14 x 11 x 8.

A pair of Chinese red lacquer metal book rests, 20th century.

€ 80-120



162

162
PIATTO IN PORCELLANA AD INVETRIATURA ROSSO RITUALE, CINA PRIMA METÀ XX SECOLO con base a disco e bordo estroflesso.
Diametro cm. 16,5.

A Chinese red-glazed porcelain dish, first half 20th century.

€ 350-450



163



164

165
SCATOLA IN LACCA ROSSA, CINA XX SECOLO decorata in rilievo da una rappresentazione di giardino tradizionale con letterati e attendente. Intrecci di crisantemi e peonie ne completano il disegno.
Misure cm. 6 x 13 x 13.

A Chinese red lacquer box, 20th century.

€ 80-120



166

166
SCUOLA TIBETANA, INIZI
XX SECOLO

THANGKA RAFIGURANTE IL
BUDDHA DELLA MEDICINA
Tecnica mista su seta, cm. 55 x 40
In cornice
Non esaminate fuori della cornice

A Tibetan mixed media on silk, early
20th century.

€ 700-900

167
SCUOLA INDIANA, XX SECOLO

NARRAZIONE DELLA VITA DI
KRISHNA
Coppia di tecniche miste su seta,
cm. 66 x 48.
In cornice
Non esaminate fuori della cornice

A pair of Indian mixed media on silk,
20th century.

M.O.

168
SCUOLA TIBETANA, INIZI
XX SECOLO

THANGKA CON RAFFIGURAZIONE
CENTRALE YAB YUM
Tecnica mista su carta, cm. 75 x 52
Montata su cristallo

A Tibetan mixed media on paper,
early 20th century.

€ 250-350

169
SCUOLA INDIANA, XX SECOLO

DANZATRICI ATTENDENTI
Tecnica mista su carta, cm. 84 x 44
Montatura in seta
In cornice
Non esaminata fuori della cornice

An Indian mixed media on paper,
20th century.

€ 80-120

167



168



169





170

170
SCULTURA IN BRONZO,
TAILANDIA INIZI XX SECOLO
raffigurante Buddha in posizione
eretta.
Misure cm. 27 x 10 x 6.

A Thai bronze sculpture depicting
Buddha, early 20th century.

€ 150-250



171

171
SCULTURA IN BRONZO A PATINA
BRUNITA, INDIA XX SECOLO
raffigurante Vishnu Nataraja.
Misure cm. 60 x 53 x 20.

An Indian bronze sculpture,
20th century.

€ 200-300



172

172
SCATOLA IN LEGNO A LACCA
NERA E ROSSA, BIRMANIA
XX SECOLO
adornata da sezioni decorative a
motivi di fiere mitologiche.
Misure cm. 10 x 18.

A Burman black and red lacquer
wood box, 20th century.

€ 40-60



173

173
PENDENTE IN BRONZO, TIBET
INIZIO XX SECOLO
decorato con loto stilizzato,
triagrammi ed intrecci vegetali.
Misure cm. 7 x 6.

A Tibetan bronze pendant, early
20th century.

€ 80-120

174
GRANDE SCULTURA IN BRONZO
A PATINA BRUNITA, BIRMANIA
XX SECOLO
raffigurante Buddha ritratto adagiato
su un fianco. Castoni di pietre
colorate ed incisioni floreali adornano
la veste della divina effige.
Misure cm. 35 x 110 x 35.

A Burman bronze sculpture,
20th century.

€ 600-800



174



175

175
VASO IN PORCELLANA AD
INVETRIATURA CELADON, CINA
FINE XIX SECOLO
con corpo a sfera schiacciata e
lungo collo con terminale a tromba.
Misure cm. 23 x 12.

A Chinese celadon glazed porcelain
vase, late 19th century.

€ 150-250



176

176
VASO IN PORCELLANA A FONDO
ROSSO E ORO, CINA, PRIMA METÀ
XX SECOLO
adornato da un esteso paesaggio
con grande pino, architetture, terr
e montagne. Fasce di lingzhi e
geometrie simboliche ne complet
il ricco disegno alla spalla e al col
Misure cm. 40 x 21.

A Chinese red-ground and gold
porcelain vase, mid-20th century.

€ 250-350



178

177
BELLA COPPIA DI POLTRONCINE
IN LEGNO HUANGHUALI, CINA
XX SECOLO
con schienali e sedute lineari,
braccioli adornati da elementi
verticali ondulati e sostegno frontale
sagomato ad architrave.
Misure cm. 88 x 55 x 45.

A pair of Chinese Huanghuali wood
chairs, 20th century.

€ 1500-2000

178
TAPPETO CINESE, PECHINO PRIMA
METÀ XX SECOLO
con medaglione a nuvola e fiori, nel
campo centrale a fondo rosa.
Misure cm. 150 x 95.

A Chinese carpet, Beijing first half
20th century.

M.O.



177



179

179
 RARO TAPPETO CIRCOLARE
 TIEN-TSIN, CINA METÀ XX SECOLO
 con medaglione circolare a fiori, nel
 campo centrale a fondo avana.
 Diametro cm. 220.

A Chinese Tientsin carpet, mid-
 20th century.

€ 100-150



180

180
 TAPPETO CINESE, TIEN-TSIN METÀ
 XX SECOLO
 con medaglione ovale a fiori e motivi
 secondari a ciuffi di fiori, nel campo
 centrale a fondo giallo.
 Misure cm. 290 x 185.

A Chinese Tientsin carpet, mid-
 20th century.

€ 100-150

181

RARO TAVOLO IN LEGNO A LACCA NERA E ORO,
 GIAPPONE FINE XIX SECOLO

con piano adornato da una rappresentazione di
 specchio arcaico con mon di pawlonia e fenici.
 Fasce di loto in fiore ed intrecci di karakusa ne
 completano il disegno ai bordi ed alle gambe
 arcuate.

Misure cm. 80 x 97 x 67.

Difetti.

A Japanese black and gold lacquer table, late
 19h century

€ 500-700



181



181



182

182
PICCOLA POTICHE IN PORCELLANA, CINA XX SECOLO decorata da un paesaggio con villaggio e figure.
Misure cm. 11 x 13.

A Chinese lidded porcelain bowl, 20th century.

€ 80-100

183
SCULTURA IN PORCELLANA BIANCA, CINA PRIMA METÀ XX SECOLO raffigurante Guanyin che sorregge un grande loto in fiore.
Misure cm. 32 x 10 x 8.
Restauro.

A Chinese white porcelain sculpture depicting Guanyin, first half 20th century.

M.O.



183



184

184
PICCOLO PARAVENTO DA TAVOLO IN LEGNO E PORCELLANA A SMALTI POLICROMI, CINA XX SECOLO con placca centrale adornata da una rappresentazione di Lan Caihe sorretto da un possente qilin.
Misure totali cm. 23 x 17 x 10.

A Chinese table screen in wood and polychrome enameled porcelain, 20th century.

€ 300-400

185
BELLA SCULTURA IN PORCELLANA BIANCA, CINA PRIMA METÀ XX SECOLO raffigurante Guanyin che sorregge la fiasca dell'immortalità. La divina effigie poggia su una possente base rocciosa.
Misure cm. 40 x 20 x 15.

A Chinese white porcelain sculpture depicting Guanyin, first half 20th century.

€ 250-350



187



186

186
COPPIA DI SCULTURE IN PORCELLANA A FONDO TURCHESE, CINA XX SECOLO raffiguranti due leoni buddhisti in posa protettiva.
Misure cm. 21 x 6 x 5.

A pair of Chinese turquoise glazed porcelain sculptures of Buddhist Lions, 20th century.

€ 80-120

187
BELLA COPPIA DI SCULTURE IN PORCELLANA AD INVETRIATURA TURCHESE. CINA XX SECOLO raffiguranti due leoni buddhisti in posa protettiva.
Misure cm. 10 x 17 x 6.

A pair of Chinese turquoise glazed porcelain sculptures, 20th century.

€ 250-350



185



188

188
CONTENITORE CALAMAIO IN
PORCELLANA BIANCA, CINA
PRIMA METÀ XX SECOLO
con corpo e coperchio cilindrici
adornati da intrecci a motivi
arcaicizzanti e geometrie simboliche.
Misure cm. 7 x 13.

A Chinese white porcelain ink
container, first half 20th century.

€ 300-350

189
DUE SCULTURE IN PORCELLANA,
CINA XX SECOLO
raffiguranti due papere sorrette da
basi rocciose.
Misure massime cm. 30 x 12 x 17.

Two Chinese porcelain sculptures,
20th century.

€ 300-400



189



192

190
SCULTURA IN PORCELLANA
A SMALTI POLICROMI, CINA,
XX SECOLO
raffigurante una divinità taoista.
Misure cm. 26 x 10 x 9.

A Chinese polychrome enameled
porcelain sculpture, 20th century.

M.O.

191
BELLA SCULTURA IN PORCELLANA
A SMALTI POLICROMI, CINA METÀ
XX SECOLO
raffigurante una fanciulla che suona
i piatti.
Misure cm. 9 x 7 x 6.

A Chinese polychrome enameled
porcelain sculpture, mid-
20th century.

€ 250-350

192
RARA COPPIA DI SCULTURE
IN PORCELLANA A SMALTI
POLICROMI, CINA PRIMA METÀ
XX SECOLO
raffiguranti due grandi galli sorretti
da possenti basi a roccia.
Misure cm. 30 x 18 x 9.

A Pair of Chinese porcelain
sculptures, first half 20th century.

€ 400-600



190



191



193

193
 BASSORILIEVO IN PIETRA, CINA
 XX SECOLO
 scolpito ed inciso nelle forme di
 una rappresentazione di Guanyin
 che sorregge un grande incensiere.
 La presenza di due Bodhisattva
 attornati da nubi enfatizza gli aspetti
 dottrinali quali guida esistenziale per
 l'uomo.
 Misure cm. 67 x 47.
 Mancanza bordo superiore sinistro.

A Chinese stone bas-relief,
 20th century

€ 700-900

194
 PICCOLO PIATTO QINGBAI, CINA
 XIII SECOLO
 decorato con incisioni ad intrecci
 vegetali.
 Misure cm. 2 x 13.

A Chinese Qingbai saucer,
 13th century.

€ 200-250



194



195



196

195
 INCENSIERE IN PORCELLANA AD
 INVETRIATURA CRACKLÉ, CINA
 FINE XIX SECOLO
 con corpo a sfera schiacciata, base
 a disco ed anse a chilong stilizzato.
 Misure cm. 11 x 17.

A Chinese cracklé glazed porcelain
 censer, late 19th century.

€ 250-350

196
 INCENSIERE IN CERAMICA AD
 INVETRIATURA CRACKLE', CINA
 XIX SECOLO
 con base a disco, bordo estroflesso
 ed anse a chilong stilizzati.
 6 x 13.

A Chinese cracklé-glazed ceramic
 censer, 19th century.

€ 300-400

197
 MATTONELLA IN PORCELLANA A
 SMALTI POLICROMI, CINA, PRIMA
 METÀ XX SECOLO
 decorata da un paesaggio montuoso
 con grandi pini e piccolo villaggio.
 Misure cm. 37 x 25.

A Chinese polychrome enameled
 porcelain plaque, first half
 20th century.

€ 400-600



197

198
 VASCHETTA PER CALLIGRAFIA
 QINGBAI, CINA XIII SECOLO
 con corpo a sfera schiacciata
 adornato da incisioni ad intrecci
 vegetali.
 Misure cm. 9 x 10.

A Chinese Qingbai brush washer,
 13th century.

€ 250-350

199
 DUE DISCHI IN GIADA, CINA XVII-
 XIX SECOLO
 di sagoma bi e sagoma a ciambella.
 Diametri cm. 6,5 e cm. 4,5.

Two Chinese jade discs, 17th-
 19th century.

€ 100-200

200
 COPPIA DI PENDENTI IN GIADA,
 CINA PRIMA METÀ XX SECOLO
 di forma rettangolare, con terminali
 superiori scolpiti ed incisi ad intrecci
 vegetali.
 Misure cm. 5 x 3.

A pair of Chinese jade pendants, first
 half 20th century.

€ 250-350



201



202



198



199



200

201
 VASCHETTA PER CALLIGRAFIA IN
 PORCELLANA A FONDO CELADON,
 CINA, PRIMA METÀ XX SECOLO
 con corpo a sfera schiacciata, base
 a disco e bordo estroflesso. Base in
 legno traforata ad intrecci vegetali.
 Misure cm. 5 x 12.

A Chinese celadon porcelain
 calligraphy bowl, first half
 20th century.

€ 500-700

202
 COPPIA DI COPPE A STELO IN
 PORCELLANA A FONDO GIALLO,
 CINA PRIMA METÀ XX SECOLO
 decorate con incisioni a motivi di
 draghi, sacro gioiello e possenti
 fiamme.
 Misure cm. 11 x 8.

A pair of Chinese yellow-ground
 porcelain stem cups, first half
 20th century

€ 300-500

203
 COPPIA DI VASI AD INVETRIATURA
 COLOR TÈ, CINA XX SECOLO
 con corpi a sfera schiacciata, base a
 disco e lungo collo.
 Misure cm. 38 x 22.

A pair of Chinese glazed porcelain
 vases, 20th century.

€ 250-350

204
 VASO IN PORCELLANA AD
 INVETRIATURA ROSSO RITUALE,
 CINA INIZI XX SECOLO
 con corpo a sfera schiacciata e
 lungo collo.
 Misure cm. 32 x 23.

A Chinese red glazed porcelain
 vase, early 20th century.

€ 150-250

203



204





205

205
INCENSIERE IN PORCELLANA A FONDO GIALLO, CINA PRIMA METÀ XX SECOLO
 con corpo e coperchio adornati da incisioni a geometrie simboliche. Anse a taotie con anelli.
 Misure cm. 12 x 18 x 10.

A Chinese yellow ground porcelain vessel and cover, first half 20th century.

€ 400-600

206
BELLA ZUPPIERA IN METALLO A SMALTI CLOISONNÉ, CINA, PRIMA METÀ XX SECOLO
 adornata da intrecci vegetali, composizioni di loto stilizzato ed ideogrammi benaugurali. Anse fitoformi.
 Misure cm. 30 x 38 x 27.

A Chinese cloisonné enameled metal tureen, first half 20th century.

€ 600-800



209

208
BELLA CIOTOLA IN PORCELLANA A SMALTI POLICROMI, CINA PRIMA METÀ XX SECOLO
 decorata su fondo giallo con grande drago, fenice e sacro gioiello.
 Misure cm. 10 x 21.

A Chinese polychrome enameled porcelain bowl, first half 20th century.

€ 400-600



207



208

207
COPPIA DI CIOTOLE IN PORCELLANA A SMALTI POLICROMI, CINA XX SECOLO
 decorate su fondo giallo a prugno in fiore con uccelli.
 Misure cm. 8,5 x 13,5.

A pair of Chinese polychrome enameled porcelain bowls, 20th century.

€ 200-300

209
COPPIA DI SCULTURE IN PORCELLANA AD INVETRIATURA TURCEHSE, CINA XX SECOLO
 raffiguranti due leoni buddhisti in posa protettiva.
 Misure cm. 25 x 8 x 6.

A pair of Chinese turquoise glazed porcelain sculptures, 20th century.

€ 150-200

210
TERIERA IN METALLO A SMALTI CLOISONNÉ, CINA, PRIMA METÀ XX SECOLO
 adornata da rappresentazioni di leoni buddhisti, fasce di lingzhi ed intrecci vegetali stilizzati.
 Misure cm. 22 x 21 x 12.

A Chinese cloisonné enameled metal teapot, first half 20th century.

€ 100-150



206



210

211

DICIOTTO BANCONOTE, CINA XX SECOLO appartenenti al periodo della Repubblica. Buono stato di conservazione. In unica cornice. Non esaminate fuori della cornice.



Eighteen Chinese banknotes, 20th century.

211

€ 150-200

212

MONETA COMMEMORATIVA IN ARGENTO, CINA 1929 con busto di Sun Yat-sen sul fronte e bandiere incrociate sul globo al verso. Peso gr. 28 ca.



212

A Chinese commemorative silver coin, 1929.

M.O.

213

DIECI BANCONOTE, CINA XX SECOLO relative agli anni 1931, 1936, 1948, 1949, 1950 1951.



Ten Chinese banknotes, years 1931/1951.

213

€ 100-150

214

BANCONOTA, CINA ANNO 1953 banconota standard rettangolare da 3 Yuan. Misure cm. 16 x 7,2.



214

A Chinese three Yuan bancnote 1953

€ 700-900



215

215
 VASCHETTA PER CALLIGRAFIA
 IN PORCELLANA A SMALTI
 POLICROMI, CINA XX SECOLO
 decorata con rappresentazioni di
 paesaggi ed intrecci di loto. Anse a
 taotie con anelli.
 Misure cm. 4 x 7 x 5.

A Chinese polychrome enameled
 porcelain brush washer,
 20th century.

€ 100-200



217

218
 TEIERA IN PORCELLANA A SMALTI
 POLICROMI, CINA XX SECOLO
 decorata da un'estesa composizione
 di peonie.
 Misure cm. 15 x 20 x 10.
 Difetti al coperchio.

A Chinese polychrome enameled
 porcelain teapot, 20th century.
 Defects to the lid.

€ 80-120

221
 PICCOLO VASO IN PORCELLANA
 A SMALTI POLICROMI, CINA
 XX SECOLO
 decorato da una rappresentazione di
 Yang Guifei con attendente bambino
 ritratti in giardino tradizionale con
 rocce, peonie e loto.
 Misure cm. 16 x 10.

A Chinese polychrome enameled
 porcelain vase, 20th century.

€ 200-300



216

216
 TAZZINA E PIATTINO IN
 PORCELLANA A SMALTI
 POLICROMI, CINA PRIMA METÀ
 XX SECOLO
 decorati con intrecci di loto, peonie,
 crisantemi e prugno in fiore.
 Diametro piattino cm. 13.

A Chinese polychrome enameled
 porcelain cup and saucer, first half
 20th century.

€ 80-120



218



219

219
 BEL VASO IN PORCELLANA A
 FONDO BLU, CINA XX SECOLO
 decorato in oro con peonie, fenici e
 rocce in rilievo.
 Misure cm. 21 x 14.

A Chinese blue and gold porcelain
 vase, 20th century.

€ 400-500

217
 BEL PIATTO IN PORCELLANA
 A SMALTI POLICROMI, CINA
 XX SECOLO
 adornato da un esteso paesaggio
 innevato con villaggio e grande pino.
 Diametro cm. 24.

A Chinese polychrome enameled
 porcelain dish, 20th century.

€ 100-200



220

220
 PICCOLO PIATTO IN PORCELLANA
 A SMALTI POLICROMI, CINA PRIMA
 METÀ XX SECOLO
 adornato da una composizione di
 loto, peonie e farfalle.
 Diametro cm. 15.

A Chinese polychrome enameled
 porcelain saucer, first half
 20th century.

€ 150-250



221

222

VASO IN PORCELLANA ROBIN'S EGG, CINA PRIMA METÀ XX SECOLO
con corpo a sfera schiacciata e lungo collo.
Misure cm. 20 x 9.

A Chinese Robin's egg porcelain vase, first half 20th century.

€ 150-200

223

VASO IN PORCELLANA AD INVETRIATURA ROSSO RITUALE, CINA INIZI XX SECOLO
con base piatta e bordo estroflesso.
Misure cm. 32 x 16.

A Chinese red-glazed porcelain vase, early 20th century.

€ 150-250

224

VASO IN PORCELLANA ROSSO RITUALE, CINA INIZIO XX SECOLO
con corpo a sfera schiacciata e lungo collo con bordo estroflesso.
Misure cm. 14 x 11.

A Chinese red-ground porcelain vase, early 20th century.

€ 150-250



225

GRANDE VASO IN PORCELLANA A FONDO BLU E ROSSO RAME, CINA FINE XIX SECOLO
adornato da sezioni decorative a motivi di drago, fenice e tigre. Grandi Qilin e Baizè ne completano il ricco disegno.
Misure cm. 35 x 24.

A Chinese blue-ground porcelain vase, late 19th-early 20th century.

€ 600-800



226

226
PIATTO IN PORCELLANA A SMALTI
POLICROMI, CINA XX SECOLO
adornato da composizioni di peonie,
crisantemi, pesche, loto, rocce e
fenice.
Diametro cm. 26.

A Chinese polychrome enameled
porcelain dish, 20th century.

M.O.

227
VASO IN PORCELLANA BIANCO E
BLU, CINA XX SECOLO
decorato con intrecci di loto, lignzhi,
possenti onde, petali stilizzati e
geometrie simboliche.
Misure cm. 34 x 24.

A Chinese white and blue porcelain
vase, 20th century.

€ 100-200



227

228
GRANDE CIOTOLA IN
PORCELLANA BIANCO E BLU, CINA
XIX SECOLO
decorata con ideogrammi stilizzati in
forma arcaica.
Misure cm. 12 x 25.
Felatura.

A Chinese white and blue porcelain
bowl, 19th century. Hairline.

M.O.

229
CIOTOLA IN PORCELLA BIANCO
E BLU, CINA, PRIMA METÀ
XX SECOLO
decorata con intrecci e pannelli di
loto in fiore stilizzato.
Misure cm. 6 x 15.

A Chinese white and blue porcelain
bowl, first half 20th century.

€ 200-300

230

FONDINA IN PORCELLANA
BIANCO E BLU, CINA PRIMA METÀ
XX SECOLO
adornata da composizioni di peonie
e fenice.
Misure cm. 6 x 27 x 21.

A Chinese white and blue porcelain
soup dish, first half 20th century.

M.O.



229

231

PIATTO IN PORCELLANA BIANCO E
BLU, CINA XX SECOLO
decorato con grande drago, pino,
prugno in fiore, bambù e pipistrelli.
Diametro cm. 18.

A Chinese white and blue porcelain
dish, 20th century.

€ 250-350



228



230



231

232

VASO IN PORCELLANA BIANCO E BLU, CINA PRIMA METÀ XX SECOLO
decorato con grandi fenici ed intrecci di loto.
Misure cm. 30 x 27.

A Chinese white and blue porcelain vase, first half 20th century.

€ 300-400



232



235



233

233

PICCOLO PIATTO IN PORCELLANA A SMALTI POLICROMI, CINA XX SECOLO
adornato da una composizione di loto in fiore e peonia.
Misure cm. 3 x 10.

A Chinese polychrome enameled porcelain saucer, 20th century.

€ 80-100

234

FREGIO ARCHITETTONICO IN LEGNO A LACCA ROSSA, CINA XX SECOLO
intagliato e traforato nelle forme di un villaggio con templi, salici, giardini, corsi d'acqua, carpa e ponte con figure e letterati.
Misure cm. 5 x 32 x 18.

A Chinese gilt wood frieze, 20th century.

M.O.

235

PIATTO IN PORCELLANA BIANCO E BLU, CINA XX SECOLO
decorato con ideogrammi benaugurali, tesori simbolici, intrecci di loto e fascia di lingzhi.
Diametro cm. 26

A Chinese white and blue porcelain dish, 20th century.

€ 300-400

236

VASO IN PORCELLANA BIANCO E BLU, CINA XX SECOLO
con corpo esagonale, traforato a motivi geometrici.
Misure cm. 11 x 13.

A Chinese white and blue porcelain vase, 20th century.

M.O.

237

COPPIA DI PIATTI IN PORCELLANA BIANCO E BLU, CINA FINE XIX SECOLO
decorati con rappresentazioni di grandi draghi con sacro gioiello.
Misure cm. 4,5 x 20.

A pair of Chinese white and blue porcelain dishes, late 19th century.

M.O.

234



236



237





238

238
VASO IN PORCELLANA ROSSO RITUALE, CINA FINE XIX SECOLO con corpo a sfera schiacciata e lungo collo con terminale a falda larga.
Misure cm. 16 x 10.

A Chinese red-ground porcelain vase, late 19th century.

€ 150-250



240

240
VASO IN PORCELLANA A FONDO TURCHESE, CINA XX SECOLO con corpo a sfera schiacciata, lungo collo e bordo estroflesso. Adornato da elementi circolari a bambù.
Misure cm. 21 x 11.

A Chinese turquoise-ground porcelain vase, 20th century.

€ 100-150



241

241
VASO IN PORCELLANA ROSSO RITUALE, CINA INIZIO XX SECOLO con corpo a sfera schiacciata e lungo collo con bordo estroflesso.
Misure cm. 22 x 13.

A Chinese red-ground porcelain vase, early 20th century.

€ 80-120

242
PICCOLO VASO IN PORCELLANA A FONDO GIALLO, CINA XX SECOLO con collo cilindrico ed anse a leoni buddhisti con anelli.
Misure cm. 11 x 7 x 9.

A Chinese yellow-ground porcelain vase, 20th century.

€ 150-250

243
SCULTURA IN PORCELLANA AD INVETRIATURA GIALLA E VERDE, CINA XX SECOLO raffigurante un cedro mano di Buddha.
Misure cm. 8 x 13 x 9.

A Chinese yellow and green glazed porcelain sculpture, 20th century.

€ 80-120

244
PICCOLO VASO IN PORCELLANA AD INVETRIATURA LU JUN, CINA PRIMA METÀ XX SECOLO con corpo a sfera schiacciata, lungo collo e testa a bulbo.
Misure cm. 18 x 10.

A Chinese Lu Jun-glazed porcelain vase, first half 20th century.

€ 200-300



239

239
VASCHETTA PER CALLIGRAFIA IN PORCELLANA AD INVETRIATURA LU JUN, CINA PRIMA XX SECOLO con corpo a definizione esagonale e piccole anse zoomorfe.
Misure cm. 5 x 9 x 6.

A Chinese lu jun glazed porcelain brush washer, first half 20th century.

€ 100-200



242



244



243

245
DUE PICCOLI VASI IN
PORCELLANA, CINA XX SECOLO
ad invetriatura verde e lilla.
Misure massime cm. 9 x 6.

Two Chinese porcelain vases,
20th century.

M.O.



245

246
DUE PICCOLI VASI IN
PORCELLANA, CINA XX SECOLO
ad invetriatura rosso rituale e blu.
Misure massime cm. 8 x 8.

Two Chinese porcelain vases,
20th century.

€ 80-120



246

247
TAPPETO CINESE, PECHINO METÀ
XX SECOLO
con disegno a gruppi di fiori e tralci,
nel campo centrale a fondo azzurro.
Misure cm. 280 x 180.

A Chinese carpet, Beijing mid-
20th century.

€ 150-200



247

248
PARURE DI SCENDILETTO CINESI,
TIEN-TSIN METÀ XX SECOLO
con medaglioni a fiori, nel campo a
fondo oca.
Misure cm. 165 x 84 e cm. 108 x 70.

A Chinese set of Tientsin bed rugs,
mid-20th century.

€ 80-120

249
VASO IN PORCELLANA A
FONDO BLU, CINA, PRIMA METÀ
XX SECOLO
decorato con rappresentazioni di
pesci in rosso rame.
Misura totale 32 x 12.

A Chinese blue-ground porcelain
vase, first half 20th century.

€ 300-400



249



250

250
GRANDE PORTA PENNELLI IN
PORCELLANA A FONDO BLU, CINA
XX SECOLO
adornato in oro a motivi di bambù,
crisantemi, uccelli ed componimento
di ideogrammi.
Misure cm. 15 x 20.

A Chinese blue-ground porcelain
brush pot, 20th century.

€ 350-450



248



251

251
SCUOLA CINESE, XX SECOLO

PAESAGGIO MONTUOSO CON VILLAGGI
Tecnica mista su seta, cm. 130 x 70
Difetti

A Chinese mixed media landscape on silk,
20th century. Defects.

€ 700-800



252

252
SCUOLA CINESE, XX SECOLO

PAESAGGIO MONTUOSO CON
COMPLESSO DI TEMPLI
Tecnica mista su carta, cm. cm. 170 x 90
Montatura in seta

In cornice
Non esaminata fuori della cornice

A Chinese mixed media landscape on
paper, 20th century.

€ 800-1200

253



253
SCUOLA CINESE, XX SECOLO

CAVALLI AL GALOPPO
Coppia di tecniche miste su carta,
cm. 70 x 40
In cornice

Non esaminate fuori della cornice

A pair of Chinese mixed media on paper,
20th century.

€ 80-120

254

SCUOLA CINESE, INIZI XX SECOLO

COMPOSIZIONE DI FAGIANI CON
ROCCE E CRISANTEMI

Tecnica mista su seta, cm. 125 x 55.

In cornice

Non esaminata fuori della cornice

A Chinese mixed media composition on
silk, early 20th century.

€ 700-900



254

255

SCUOLA CINESE, XX SECOLO

PAESAGGIO CON BAMBÙ E CAPANNA

Tecnica mista su seta, diametro cm. 24

In cornice

Non esaminata fuori della cornice

Mancanze evidenti alla cornice

A Chinese mixed media landscape on
silk, 20th century.

€ 150-250



255

256

SCUOLA CINESE, XX SECOLO

LETTERATI IN PAESAGGIO CAMPESTRE

Coppia di tecniche miste su seta,

cm. 43 x 13

In cornice

Non esaminate fuori della cornice.

A pair of Chinese mixed media on silk,
20th century.

€ 150-250



256

257



257

SCUOLA CINESE, INIZI XX SECOLO

COPPIA IMPERIALE DIVINIZZATA CON
ATTENDENTI

Tecnica mista su carta, cm. 88 x 52

In cornice

Non esaminata fuori della cornice

Lievi difetti

A Chinese mixed media on paper, early
20th century. Slight defects.

€ 400-600



258

258
BEL PIATTO IN PORCELLANA A SMALTI POLICROMI, CINA PRIMA METÀ XX SECOLO
interamente decorato su fondo turchese con rappresentazioni dei dodici fiori.
Misure cm. 5 x 25.

A Chinese polychrome enameled porcelain dish, first half 20th century.

€ 400-600

259
BEL PIATTO IN PORCELLANA A SMALTI POLICROMI, CINA INIZIO XX SECOLO
interamente decorato con grandi draghi, fenici, peonie e crisantemi.
Misure cm. 5 x 26.

A Chinese polychrome enameled porcelain dish, early 20th century.

€ 500-700



259

260
VASO IN PORCELLANA A FONDO BLU, CINA PRIMA METÀ XX SECOLO
con corpo a definizione geometrica ed anse a nastro.
Misure cm. 28 x 16 x 16.

A Chinese blue-ground porcelain vase, first half 20th century.

€ 250-350

261
PICCOLO VASO IN PORCELLANA ROSSO RITUALE, CINA PRIMA METÀ XX SECOLO
con corpo sagomato a zucca e bocca a ciambella con bordo estroflesso.
Misure cm. 14 x 7.

A Chinese red-ground porcelain vase, first half 20th century.

€ 100-150

263
COPPIA DI VASI IN PORCELLANA A FONDO GIALLO, CINA XX SECOLO
adornati a contrasto negativo da composizioni in rilievo di prugno in fiore ed uccelli.
Misure cm. 27 x 17.
Rottura ad un collo.

A pair of Chinese yellow-ground porcelain vases, 20th century.

€ 100-200



263



264

264
RARO VASO IN PORCELLANA A SMALTI POLICROMI, CINA XX SECOLO
adornato da sezioni decorative ad intrecci di loto e composizioni vegetali a sviluppo verticale con profili a definizione geometrica.
Bocca a ciambella.
Misure cm. 35 x 18.

L'approccio dei ceramisti di questo bel vaso, denota un richiamo all'arte europea di inizio secolo pur proponendone una lettura moderna ed in linea con l'impianto compositivo complessivo caratteristico dell'estremo oriente in dialogo con la cultura occidentale

A Chinese polychrome enameled porcelain vase, 20th century.

€ 150-200



260



261



262

262
VASO IN PORCELLANA AD INVETRIATURA ROSSO RITUALE, CINA XX SECOLO
con anse a definizione geometrica.
Misure cm. 17 x 10 x 7.

A Chinese red glazed porcelain vase, 20th century.

M.O.

265
 PICCOLO VASO IN PORCELLANA
 A SMALTI POLICROMI, CINA FINE
 XVIII, INIZIO XIX SECOLO
 adornato da sezioni decorative a
 motivi di giardino tradizionale con
 letterati.
 Misure cm. 15 x 8.

A Chinese polychrome enameled
 porcelain vase, late 19th, early
 20th century.

€ 80-120



265

266
 GRANDE VASO IN PORCELLANA
 A SMALTI POLICROMI, CINA
 XX SECOLO
 decorato da una rappresentazione
 di leoni buddhisti e componimento di
 ideogrammi.
 Misure cm. 57 x 28.

A Chinese polychrome enameled
 porcelain vase, 20th century

M.O.



266



267

267
 GRANDE VASO IN PORCELLANA
 A SMALTI POLICROMI, CINA
 XX SECOLO
 decorato da una rappresentazione
 di leoni buddhisti e componimento di
 ideogrammi. Anse a taotie con anelli.
 Misure cm. 58 x 26.

A Chinese polychrome enameled
 porcelain vase, 20th century.

€ 200-300

268
 VASO MEIPING IN PORCELLANA A
 SMALTI POLICROMI, CINA PRIMA
 METÀ XX SECOLO
 decorato su fondo giallo con grandi
 draghi e nubi a smalto verde.
 Misure cm. 26 x 17.

A Chinese polychrome enameled
 meiping, first half 20th century.

€ 350-450



268



269

269
 PICCOLA CIOTOLA IN
 PORCELLANA A SMALTI
 POLICROMI, CINA XX SECOLO
 decorata su fondo giallo con intrecci
 di loto in fiore.
 Misure cm. 6 x 8.

A Chinese porcelain cup,
 20th century.

M.O.

270
 GRANDE CIOTOLA IN
 PORCELLANA A SMALTI
 POLICROMI, CINA INIZIO
 XX SECOLO
 decorata su fondo giallo da grandi
 draghi, sacro gioiello e nubi a smalto
 verde.
 Misure cm. 9 x 18.

A Chinese polychrome enameled
 porcelain bowl, early 20th century.

€ 500-700



270

大清光緒
 年製



271

271
RARA MASCHERA AFRICANA, XX SECOLO
 realizzata da guscio di tartaruga modellato ad amigdala, con tessuto vegetale applicato sulla capigliatura e sul mento. Piccole fessure rettangolari per gli occhi e per la bocca, quest'ultima circondata da materiale vegetale dipinto di rosso. Naso stilizzato applicato in legno. Segni di scarificazioni a croce realizzati in pittura rossa e da materiale vegetale dipinto di rosso. Misure cm. 39 x 28 x 12.

An African tortoise shell mask, 20th century.

€ 150-200

272
MASCHERA DOGON, MALI XX SECOLO
 in legno, a profilo ovale, con sottili occhi ad amigdala e sei fori, grande naso piramidale, labbra sporgenti. Decorazioni geometriche a linee e triangoli nella parte superiore del volto in nero su superficie dipinta in rosso e bianco. Misure cm. 38 x 23 x 13.

A Mali Dogon mask, 20th century.

€ 100-150



272



273

273
MASCHERA BALUBA, CONGO XX SECOLO
 circolare in legno, con grande naso nubiano, bocca sporgente e occhi a sottile fessura rettangolare. Applicazioni in lamina di bronzo a doppio semicerchio sugli occhi, a tasselli rettangolari sulla capigliatura, triangolari sui profili del volto e tre placche incise intorno alla bocca. Decorazioni stilizzate del volto a perline verdi e gialle e serie di elementi di ghiaia sulla fronte, intorno agli occhi e intorno al profilo del volto. Misure cm. 31 x 29 x 12.

A Congolese wooden Baluba mask, 20th century.

€ 200-300

274
MASCHERA AFRICANA, XX SECOLO
 in legno, a profilo ovale, con occhi e bocca circolari circondati da linee di scarificazione dipinte in nero sull'intero volto. Lungo naso con intagli a sezione triangolare. Cornice a motivo di semilune. Misure cm. 32 x 20 x 7.

An African wood mask, 20th century.

M.O.



274

275
MASCHERA MAHAKALA DHARMAPALA, TIBET XX SECOLO
 in legno, con corona ad elementi distinti decorati, grandi occhi spalancati e fauci aperte dai lunghi denti digrignanti. Dettagli somatici dipinti in giallo, nero e rosso. Misure cm. 33 x 19 x 13.

A Tibetan Mahakala Dharmapala mask, 20th century.

€ 300-400



275



276

276
TAPPETO CINESE, TIEN-TSIN
SECONDA METÀ XX SECOLO
con medaglione a fiori e motivi
secondari a foglie, nel campo
centrale vuoto a fondo blu.
Misure cm. 284 x 182.

A Chinese Tientsin carpet, second
half 20th century.

€ 200-300



277

279
GALLERIA CINESE, PECHINO INIZI
XX SECOLO
con medaglioni a fiori, nel campo
centrale a campo di wan a fondo blu.
Misure cm. 308 x 70.

A Chinese Beijing runner, early
20th century.

€ 100-150



278

280
TRITTICO DI SCENDILETTO CINESI,
TIEN-TSIN METÀ XX SECOLO
con medaglione a fiori, nel campo
a fondo giallo.
Misure cm. 200 x 92 e cm. 150 x 71.

A Chinese set of Tientsin bed rugs,
mid-20th century.

€ 100-150

277
TAPPETO CINESE, PECHINO METÀ
XX SECOLO
con disegno a nuvolette e racemi
fioriti, nel campo centrale a fondo
giallo.
Misure cm. 242 x 151.

A Chinese Beijing carpet, mid
20th century.

€ 150-200

278
PICCOLO TAPPETO CINESE, INIZIO
XX SECOLO
con medaglione con decoro a
dragone e motivi secondari a vasi
fioriti, nel campo centrale a fondo
blu.
Misure cm. 148 x 76.

A Chinese rug, early 20th century.

€ 80-120



279



280

Condizioni di vendita

1. VENDITA

Casa d'Aste Babuino S.r.l., con sede legale in Roma, Via dei Greci n. 2a, c.f. 04754740589, p. Iva 01298101005, agisce quale mandataria in esclusiva per la vendita di lotti di beni, all'asta o a trattativa privata, per conto di ciascun proprietario dei Lotti. La vendita dei Lotti deve considerarsi intervenuta direttamente tra il Venditore e chi, tra i soggetti che abbiano presentato offerte per l'acquisto di uno o più Lotti, abbia presentato la migliore offerta per l'acquisto di ciascuno dei Lotti e sia dichiarato aggiudicatario degli stessi; ne consegue che la Casa d'Aste non assume in proprio alcuna responsabilità verso gli Offerenti e/o l'Acquirente.

2. VARIAZIONI E PREZZO DI RISERVA

La Casa d'Aste si riserva la facoltà annullare o sospendere la vendita in asta in caso di partecipazione di meno di n. 10 (dieci) concorrenti, nonché di ritirare dall'asta uno o più Lotti, a propria assoluta e insindacabile discrezione e senza alcun preavviso; in tal caso i Lotti si intenderanno comunque non aggiudicati dagli Offerenti. Durante l'asta il banditore della Casa d'Aste, a propria assoluta e insindacabile discrezione, potrà decidere il prezzo a base d'asta dei Lotti, variare l'ordine di vendita dei Lotti, abbinare e/o separare i Lotti. La Casa d'Aste potrà non procedere all'aggiudicazione e/o ritirare dall'asta i Lotti per i quali la migliore offerta tra quelle degli Offerenti non abbia raggiunto il prezzo minimo di riserva concordato con il Venditore; in tal caso i Lotti si dovranno intendere comunque non aggiudicati agli Offerenti.

3. OFFERTE E PREZZO

Ciascuno degli Offerenti, con la formulazione della propria offerta di acquisto dei Lotti, in caso di accettazione e di aggiudicazione, si obbliga ad acquistare i Lotti e a corrispondere alla Casa d'Aste, per ciascuno dei Lotti aggiudicati, l'importo totale complessivamente pari alla somma dell'importo offerto per l'acquisto dei Lotti aggiudicati, oltre i Diritti, oltre le eventuali spese, oltre le ulteriori spese ivi previste e gli eventuali oneri di legge.

4. AGGIUDICAZIONE

I Lotti saranno aggiudicati al migliore Offerente. Gli Offerenti dichiarano di aver esaminato e preso piena visione dei Lotti e di accettarne incondizionatamente l'eventuale aggiudicazione, anche a prescindere dalla descrizione dei Lotti sul catalogo dell'asta. Il banditore dichiara i rilanci e aggiudica i Lotti e dichiara l'Acquirente di ciascuno dei Lotti alla conclusione della relativa asta e sulla base delle offerte di acquisto pervenute. Qualora durante lo svolgimento dell'asta sorgesse una qualunque controversia sull'identità o l'individuazione dell'Acquirente, il banditore potrà, a propria assoluta e insindacabile discrezione, rimettere i Lotti all'asta e procedere per una nuova aggiudicazione, oppure riprendere l'incanto dalla precedente offerta.

5. DIRITTI D'ASTA

L'Aggiudicatario, per ciascuno dei Lotti aggiudicati, si obbliga a corrispondere alla Casa d'Aste la provvigione per i diritti d'asta da determinarsi nella percentuale del 25% del prezzo di aggiudicazione di ciascuno dei Lotti aggiudicati.

6. PAGAMENTI

Il Prezzo Totale dovrà essere pagato dall'Acquirente alla Casa d'Aste entro il termine essenziale di n. 20 (venti) giorni successivi all'asta, mediante le seguenti modalità:

- (a) in contanti, fino all'importo complessivo di Euro 1.000,00, o quello diverso previsto dalla legge;
- (b) mediante carte di credito (circuiti accettati dalla Casa d'Aste), con eventuali relative spese e/o commissioni a carico dell'Acquirente;

(c) su espressa previa accettazione della Casa d'Aste, mediante bonifico oppure assegni circolari e/o bancari non trasferibili, intestati alla stessa.

Solo a seguito dell'integrale pagamento del Prezzo Totale la proprietà e il possesso dei Lotti passeranno in capo all'Acquirente, salvo il caso di contestazioni.

7. DATI

Ai fini della partecipazione all'asta, gli Offerenti devono preventivamente compilare e sottoscrivere una scheda di partecipazione (c.d. scheda offerta), in cui, oltre l'importo offerto per l'acquisto di uno o più Lotti, sono tra l'altro indicati anche i relativi dati personali e le referenze bancarie. Tali dati sono trattati in conformità alla vigente normativa sulla tutela della riservatezza dei dati personali (c.d. Privacy), come da apposita informativa rilasciata dalla Casa d'Aste. La Casa d'Aste si riserva la facoltà di rifiutare le offerte provenienti da soggetti non preventivamente registrati e/o identificati, o che non abbiano presentato adeguate referenze bancarie. Con la sottoscrizione dello stesso modulo di offerta, inoltre, gli Offerenti si obbligano ad accettare integralmente e incondizionatamente le presenti condizioni di vendita.

8. CONCORRENZA

La Casa d'Aste potrà formulare offerte in proprio e/o accettare mandati per l'acquisto di determinati Lotti da parte di propri clienti; in tal caso, il banditore effettuerà offerte e/o rilanci in asta, sulla base delle istruzioni ricevute. In caso di offerte del medesimo importo, prevarrà l'offerta comunicata dal banditore su quella dell'Offerente in sala, via telefono o internet.

9. RESPONSABILITÀ

La Casa d'Aste agisce in qualità di mandataria con rappresentanza del Venditore ed è esente da qualsiasi responsabilità in ordine alla provenienza e descrizione dei Lotti nei cataloghi, nelle brochure e in qualsiasi altro materiale illustrativo; tali descrizioni, così come ogni altra indicazione o illustrazione, devono considerarsi puramente indicative e non vincolanti, e non possono generare affidamento di alcun tipo negli Offerenti e nell'Acquirente. Tutte le aste sono precedute dall'esposizione dei Lotti, al fine di permettere un esame attento e approfondito circa l'autenticità, lo stato di conservazione, la provenienza, il tipo e la qualità degli stessi, su cui esclusivamente gli Offerenti e l'Acquirente assumono ogni rischio e responsabilità, anche per gli effetti di cui all'art. 1488, c. 2, c.c.. Dopo l'aggiudicazione né la Casa d'Aste né i Venditori potranno essere ritenuti responsabili per eventuali vizi dei Lotti, relativi tra l'altro allo stato di conservazione, all'errata attribuzione, all'autenticità, alla provenienza, al peso o alla mancanza di qualità dei Lotti. A tal fine gli Offerenti e l'Acquirente rinunciano espressamente alla garanzia di cui all'art. 1490 c.c., liberando la Casa d'Aste da ogni relativa responsabilità; per l'effetto, né la Casa d'Aste né il suo personale potranno rilasciare una qualsiasi valida garanzia in tal senso. In caso di partecipazione all'asta via telefono da parte degli Offerenti, questi ultimi esonerano la Casa d'Aste da ogni responsabilità in caso di eventuali problematiche tecniche o di altro genere che possano non consentire la loro piena partecipazione all'asta (a titolo esemplificativo, in caso di interruzioni della comunicazione, problemi di linea, irreperibilità - per qualunque causa - degli Offerenti) e assumono ogni rischio circa l'eventuale mancata aggiudicazione di uno o più Lotti.

10. STIME

Le stime relative al prezzo base di ciascuno dei Lotti, espresse in Euro, sono indicate sotto la descrizione dei Lotti riportata nel catalogo dell'asta e non includono le commissioni e gli altri oneri

dovuti dall'Acquirente in forza delle presenti condizioni di vendita. Tali stime possono essere soggette a revisione in qualsiasi momento, pertanto i Lotti potranno essere offerti ad un prezzo base d'asta diverso da quello indicato nel catalogo. Anche le descrizioni dei Lotti nel catalogo potranno essere soggette a revisioni, che saranno eventualmente comunicate durante l'asta.

11. RITARDI

Nel caso in cui l'Acquirente non provveda al pagamento del Prezzo Totale entro il termine essenziale di n. 20 (venti) giorni dalla aggiudicazione, la Casa d'Aste potrà risolvere l'aggiudicazione e/o la vendita dei corrispondenti Lotti, ai sensi e per gli effetti di cui all'art. 1456 c.c.. In tal caso, la Casa d'Aste avrà comunque diritto al pagamento dall'Acquirente, a titolo di penale, dell'importo pari alla somma dei Diritti (ossia il 25% del prezzo di aggiudicazione di ciascuno dei Lotti aggiudicati dall'Acquirente e non pagati) e del 18% del prezzo di aggiudicazione di ciascuno dei Lotti aggiudicati dall'Acquirente e non pagati, oltre l'eventuale maggior danno, e potrà comunque trattenere gli eventuali acconti versati dall'Acquirente. Fermo quanto sopra, fino alla eventuale risoluzione, oltre il predetto termine i Lotti aggiudicati dall'Acquirente e non ancora ritirati saranno custoditi dalla Casa d'Aste (presso propri magazzini o terzi), a rischio e spese dell'Acquirente, fino a che quest'ultimo non provvederà all'integrale pagamento di quanto dovuto alla Casa d'Aste e al ritiro dei Lotti.

12. RITIRO

Salvo diversi accordi tra le parti, l'Acquirente, dopo che avrà saldato il Prezzo Totale, dovrà ritirare i Lotti aggiudicati a propria cura, rischio e spese, entro lo stesso termine previsto per il pagamento (termine che rimarrà sospeso, nei casi in cui sia applicabile il D.Lgs. n. 42/2004, Codice dei Beni Culturali, per la durata di legge in materia di prelazione). Decorso inutilmente detto termine, la Casa d'Aste sarà esonerata da ogni responsabilità in caso di danni o furti (totali o parziali) dei Lotti, avvenuti successivamente al predetto termine, rinunciando sin d'ora l'Acquirente a qualunque diritto e azione verso la Casa d'Aste; inoltre la Casa d'Aste potrà provvedere, a propria insindacabile scelta e a spese dell'Acquirente, al deposito dei Lotti aggiudicati presso magazzini propri (in tal caso sarà dovuto dall'Acquirente l'ulteriore importo pari a Euro 10,00 a settimana, per ogni Lotto) o di terzi, ovvero alla spedizione all'Acquirente dei Lotti aggiudicati e pagati, ma non ritirati, in ogni caso con addebito diretto all'Acquirente di ogni costo e spesa.

13. DICHIARAZIONE DI INTERESSE CULTURALE, PRELAZIONE ED ESPORTAZIONE

Gli Acquirenti saranno tra l'altro tenuti, per gli oggetti dei Lotti sottoposti al procedimento di dichiarazione di interesse culturale (c.d. notifica) ex artt. 13 e ss. D.Lgs. n. 42/2004 all'osservanza di tutte le disposizioni di cui al Codice dei Beni Culturali e di ogni altra normativa applicabile anche in materia doganale, valutaria e tributaria. Resta in ogni caso fermo che, in caso di diniego della licenza di esportazione, la vendita resterà valida e vincolante, incluso l'obbligo di pagamento del Prezzo Totale nei termini previsti. È esclusivo onere dell'Acquirente verificare le eventuali restrizioni all'esportazione dei Lotti aggiudicati ovvero le eventuali licenze o attestati previsti dalla legge (emessi o da emettere), con espresso esonero di ogni eventuale obbligo e/o responsabilità in capo alla Casa d'Aste. In caso di esercizio del diritto di prelazione ai sensi degli artt. 60 e ss., D.Lgs. n. 42/2004, oppure di acquisto coattivo ai sensi dell'art. 70 della stessa legge, l'Acquirente non potrà pretendere alcunché, a qualunque titolo, dalla Casa d'Aste e/o dal Venditore, se non la sola restituzione degli importi eventualmente già pagati a causa della aggiudicazione dei Lotti e al

momento del pagamento da parte dell'Amministrazione.

14. CONTESTAZIONI

In caso di contestazioni da parte dell'Acquirente circa la contraffazione o falsificazione o vizi sostanziali non manifesti dei Lotti aggiudicati (o di parti di questi), ricevute dalla Casa d'Aste entro il termine essenziale di n. 30 (trenta) giorni dalla data di aggiudicazione e ritenute fondate dalla Casa d'Aste, quest'ultima potrà, a propria insindacabile discrezione, annullare la vendita dei Lotti in questione, ovvero rivelare all'Aggiudicatario che lo richieda il nome del Venditore, dandone comunicazione a quest'ultimo. In ogni caso, in presenza di contestazioni da parte dell'Acquirente, la Casa d'Aste comunque informerà il Venditore. L'Acquirente esonera espressamente la Casa d'Aste da qualsiasi responsabilità circa l'autenticità, i vizi e le caratteristiche dei Lotti e rinuncia a formulare qualsiasi pretesa, a qualunque titolo, nei confronti della Casa d'Aste, e indirizzerà ogni richiesta (anche risarcitoria) direttamente ed esclusivamente nei confronti del Venditore. Resta fermo e impregiudicato il diritto di trattenere gli eventuali importi pagati medio tempore dall'Acquirente, a qualunque titolo, prima della contestazione; tali importi potranno eventualmente essere oggetto di domanda risarcitoria dell'Acquirente verso il Venditore.

15. ASTE DI LIBRI E/O DI QUADRI

In deroga a quanto previsto al precedente articolo:

(a) per quanto riguarda i Lotti contenenti libri e/o altri beni cartacei, sono comunque escluse eventuali contestazioni relative a: danni alla legatura, e/o macchie, e/o fori di tarlo, e/o carte o tavole rifilate e/o ogni altro difetto che non leda la completezza del testo e/o dell'apparato illustrativo; nonché mancanza di indici di tavole, e/o fogli bianchi, e/o inserzioni, e/o supplementi e appendici successivi alla pubblicazione dell'opera; sono inoltre escluse eventuali contestazioni relative a Lotti contenenti libri non descritti in catalogo;

(b) per quanto riguarda i Lotti venduti nelle aste di quadri, dipinti, stampe e simili, è esclusa qualunque contestazione relativa alle cornici. In questi casi, ogni rischio e pericolo al riguardo è esclusivamente a carico dell'Acquirente.

16. TERZI

Nel caso in cui la Casa d'Aste venga a conoscenza di un'eventuale pretesa o diritto di terzi inerente alla proprietà, possesso o detenzione di uno o più Lotti, la stessa potrà, a propria insindacabile discrezione, ritirare tali Lotti dalla vendita e/o trattenere in custodia tali Lotti, nelle more delle necessarie verifiche e/o della composizione della eventuale controversia nascente.

17. ACCETTAZIONE E FORO

Le presenti condizioni di vendita sono integralmente accettate, senza alcuna riserva, dagli Offerenti, dall'Acquirente e da quanti altri concorrano all'asta. Le presenti condizioni di vendita sono regolate dalla legge italiana; tutte le controversie comunque derivanti dalle stesse saranno deferite, in via esclusiva, alla competenza del Foro di Roma.

Casa d'Aste Babuino s.r.l.
Vendite all'asta per conto terzi
Roma, Via dei Greci 2/a

Sales Conditions for Purchasers

1. SALE

Casa d'Aste Babuino S.r.l., with registered office in Rome, Via dei Greci n. 2a, tax code 04754740589, VAT number 01298101005, acts as exclusive agent for the sale of lots of goods, by auction or private negotiation, on behalf of each owner of the Lots. The sale of the Lots must be considered to have occurred directly between the Seller and who, among the subjects who have submitted offers for the purchase of one or more Lots, has submitted the best offer for the purchase of each of the Lots and is declared the successful bidder of them; therefore the auction house does not assume any responsibility towards the bidders and / or the buyer.

2. CHANGES AND RESERVE PRICE

The Auction House reserves the right to cancel or suspend the auction sale in the event of participation of less than n. 10 (ten) competitors in the room, as well as to withdraw one or more Lots from the auction, at their absolute and unquestionable discretion and without notice; in this case the Lots will in any case be considered not awarded by the Bidders. During the auction, the auctioneer of the Auction House, in its absolute and unquestionable discretion, may decide on the auction-based price of the Lots, vary the sales order of the Lots, match and / or separate the Lots. The Auction House may not proceed with the award and / or withdraw from the auction the Lots for which the best offer among those of the Bidders has not reached the minimum reserve price agreed with the Seller; in this case the Lots must be considered not awarded to the Bidders.

3. OFFERS AND PRICE

Each of the Bidders, with the formulation of its offer to purchase the Lots, in the event of acceptance and award, undertakes to purchase the Lots and to correspond to the Auction House, for each of the Lots awarded, the total amount equal to the sum of the amount offered for the purchase of the awarded Lots, in addition to the Rights, in addition to any expenses, in addition to the additional expenses provided for therein and any legal charges.

4. AWARD

Lots will be awarded to the best Bidder. The Bidders declare that they have examined and fully viewed the Lots and unconditionally accept their award, even regardless of the description of the Lots in the auction catalog. The auctioneer declares the raises, awards the Lots and declares the Buyer of each of the Lots at the conclusion of the relative auction and on the basis of the purchase offers received. If during the auction any dispute concerning the identity or identification of the Buyer arises, the auctioneer may, at his absolute and unquestionable discretion, return the Lots to the auction and proceed for a new award, or resume the auction from the previous offer.

5. AUCTION RIGHTS

The Successful Bidder, for each of the Lots awarded, undertakes to pay to the Auction House the commission for the auction rights to be determined in the percentage of 25% of the hammer price of each of the Lots awarded.

6. PAYMENTS

The Total Price must be paid by the Buyer to the Auction House within the essential term of n. 20 (twenty) days following the auction, using the following methods:

- (a) in cash, up to the total amount of Euro 1,000.00, or the different amount required by law;
- (b) by credit cards (circuits accepted by the Auction House), with any related expenses and / or fees charged to the Buyer;
- (c) upon express prior acceptance of the Auction House, by bank

transfer or cashier's checks and / or non-transferable bank checks, payable to the Auction House.

Only after full payment of the Total Price the ownership and possession of the Lots will pass to the Buyer, except in the case of disputes.

7. DATA

For the purposes of participation in the auction, Bidders must first fill in and sign a participation form (so-called offer form), in which, in addition to the amount offered for the purchase of one or more Lots, they are also indicated the related personal data and bank references. These data are processed in accordance with current legislation on the protection of the confidentiality of personal data (so-called Privacy), as per the specific information issued by the Auction House. The Auction House reserves the right to refuse bids from subjects not previously registered and / or identified, or who have not submitted adequate bank references. Furthermore, by signing the same offer form, the Offerors undertake to accept these conditions of sale in full and unconditionally.

8. COMPETITION

The Auction House may formulate bids on its own and / or accept mandates for the purchase of certain Lots by its customers; in this case, the auctioneer will bid and / or raise in the auction, based on the instructions received. In the case of offers of the same amount, the offer communicated by the auctioneer will prevail over that of the Offeror in the room, by phone or internet.

9. RESPONSIBILITY

The Auction House acts as an agent with representation of the Seller and is exempt from any liability with regard to the origin and description of the Lots in the catalogs, brochures and any other illustrative material; these descriptions, as well as any other indication or illustration, must be considered purely indicative and not binding, and cannot generate any kind of trust in the Offerors and the Buyer. All the auctions are preceded by the exposition of the Lots, in order to allow a careful and thorough examination of the authenticity, the state of conservation, the origin, the type and the quality of the same, on which only the Bidders and the Buyer assume all risks and responsibilities, also for the effects referred to in art. 1488, c. 2, cc. After the award, neither the Auction House nor the Sellers can be held responsible for any defects in the Lots, relating to the state of conservation, the incorrect attribution, the authenticity, the origin, the weight or the lack of Lots quality. To this end, the Offerors and the Buyer expressly waive the guarantee pursuant to art. 1490 of the Italian Civil Code, freeing the auction house from any related liability; for the effect, neither the Auction House nor its staff will be able to issue any valid guarantee in this regard. In the event of participation in the auction by telephone by the Bidders, the latter exempt the Auction House from any liability in the event of any technical or other problems that may not allow their full participation in the auction (for example, in the event of communication interruptions, line problems, unavailability - for any reason - of the Offerors) and assume any risk regarding the possible failure to award one or more Lots.

10. ESTIMATES

The estimates relating to the base price of each of the Lots, expressed in Euros, are indicated below the description of the Lots shown in the auction catalog and do not include the commissions and other charges due by the Buyer pursuant to these conditions of sale. These estimates may be subject to revision at any time, therefore the Lots may be offered at an auction base price different from that indicated in the catalog. Even the descriptions of the Lots in the catalog may be subject to revisions, which will eventually be

communicated during the auction.

11. DELAYS

In the event that the Buyer does not pay the Total Price within the essential term of no. 20 (twenty) days from the award, the Auction House will be able to resolve the award and / or sale of the corresponding Lots, pursuant to and for the purposes of art. 1456 of the Italian Civil Code. In this case, the Auction House will still be entitled to payment by the Buyer, as a penalty, of the amount equal to the sum of the Rights (i.e. 25% of the hammer price of each of the Lots awarded by the Buyer and unpaid) and 18% of the hammer price of each of the Lots awarded by the Buyer and unpaid, in addition to any greater damage, and may in any case retain any advances paid by the Buyer. Without prejudice to the above, until the eventual resolution, beyond the aforementioned term, the Lots awarded by the Buyer and not yet collected will be kept by the Auction House (at its warehouses or third parties), at the risk and expense of the Buyer, until the Buyer will not fully pay the amount due to the Auction House and collect the Lots.

12. WITHDRAWAL

Unless otherwise agreed between the parties, the Purchaser, after having paid the Total Price, will have to collect the Lots awarded at his own care, risk and expenses, within the same term provided for the payment (term which will remain suspended, in cases where Legislative Decree No. 42/2004, the Code of Cultural Heritage is applicable, for the duration of the law regarding pre-emption). Once this deadline has elapsed unnecessarily, the Auction House will be exonerated from any liability in the event of damage or theft (total or partial) of the Lots, which occurred after the aforementioned term, renouncing the Buyer as of now for any right and action towards the House Auction; in addition, the Auction House may, at its own unquestionable choice and at the Buyer's expense, deposit the Lots awarded at its own warehouses (in this case the Buyer will be owed the additional amount of Euro 10.00 per week, for each Lot) or of third parties, or to the shipment to the Buyer of the Lots awarded and paid, but not withdrawn, in any case with direct debit to the Buyer of all costs and expenses.

13. DECLARATION OF CULTURAL INTEREST, PRELATION AND EXPORT

Buyers will also be required, for the objects of the Lots subjected to the declaration of cultural interest procedure (so-called Notification) pursuant to articles 13 and following Legislative Decree no. 42/2004 in compliance with all the provisions of the Code of Cultural Heritage and any other applicable legislation also in customs, currency and tax matters. In any case, it remains understood that, in case of refusal of the export license, the sale will remain valid and binding, including the obligation to pay the Total Price within the terms provided. It is the Purchaser's sole responsibility to verify any export restrictions on the awarded Lots or any licenses or certificates required by law (issued or to be issued), with the express exemption of any obligation and / or liability for the Auction House.

In case of exercise of the right of first refusal pursuant to art. 60 et seq., Legislative Decree no. 42/2004, or compulsory purchase pursuant to art. 70 of the same law, the Buyer cannot claim anything, for any reason, from the Auction House and / or from the Seller, if not the only restitution of the amounts possibly already paid due to the award of the Lots and at the time of payment by part of the Administration.

14. DISPUTES

In the event of disputes by the Purchaser about the counterfeiting

or falsification or substantial non-evident defects of the awarded Lots (or parts of them), received by the Auction House within the essential term of n. 30 (thirty) days from the award date and deemed to be founded by the Auction House, the latter may, at its sole discretion, cancel the sale of the Lots in question, or reveal to the Successful Bidder that the name of the Seller requests it, communicating it to him. In any case, in the presence of disputes by the Buyer, the Auction House will still inform the Seller. The Buyer expressly exonerates the Auction House from any liability regarding the authenticity, defects and characteristics of the Lots and renounces any form of claim, in any capacity whatsoever, against the Auction House, and will direct any request (also compensation) directly and exclusively against the Seller. The right to withhold any sums paid by the Buyer, for any reason, before the dispute, in any way, remains firm and unaffected; these amounts may eventually be the subject of a compensation claim from the Buyer to the Seller.

15. BOOK AUCTIONS AND / OR PAINTINGS

Notwithstanding the provisions of the preceding article:

(a) as regards Lots containing books and / or other paper goods, any disputes relating to: damage to the binding are in any case excluded, and / or stains, and / or woodworm holes, and / or trimmed papers or boards and / or any other defect that does not affect the completeness of the text and / or the illustrative apparatus; as well as lack of table indices, and / or white sheets, and / or insertions, and / or supplements and appendices subsequent to the publication of the work; any disputes relating to Lots containing books not described in the catalog are also excluded;

(b) as regards the lots sold at auctions of paintings, prints and similar objects, any dispute relating to the frames is excluded. In these cases, any risk and danger in this regard is exclusively borne by the Buyer.

16. THIRD PARTIES

In the event that the Auction House becomes aware of a possible claim or right of third parties inherent in the ownership or possession of one or more Lots, it may, in its sole discretion, withdraw these Lots from the sale and / or keep these Lots in custody, pending the necessary checks and / or the settlement of any nascent dispute.

17. ACCEPTANCE AND JURISDICTION

These conditions of sale are fully accepted, without reservation, by the Bidders, the Buyer and by how many others participate in the auction. These conditions of sale are governed by Italian law; however, all disputes arising from them will be referred exclusively to the jurisdiction of the Court of Rome.

Casa d'Aste Babuino s.r.l.
Vendite all'asta per conto terzi
Roma, Via dei Greci 2/a

Per fare l'offerta inviare la scheda per fax a 06 32283215 o per posta o depositarla presso Casa d'Aste Babuino s.r.l.
Via dei Greci 2a - 00187 Roma - Italia. Chi si iscrive per la prima volta è pregato di allegare anche la copia di un documento valido.

ASTA 262 - 8 NOVEMBRE 2023

Cognome _____ Nome _____

Ragione sociale _____

Indirizzo _____

Cap _____ Città _____ Nazione _____

Telefono _____ Cellulare _____

Email _____ Fax _____

C.F./P.Iva _____

Riferimento bancario IBAN _____ Swift code/BIC _____

N° Lotto	Descrizione sommaria	Offerta massima (escluso commissioni)	Gara telefonica (sì o no)
		€	
		€	
		€	
		€	
		€	
		€	
		€	
		€	
		€	

accetto non accetto le Condizioni di Vendita e il Trattamento dei dati personali **come da catalogo**

accetto non accetto il Trattamento dei dati personali per le sole finalità di marketing e invio di comunicazioni e/o altro materiale pubblicitario da parte di Casa d'Aste Babuino S.r.l. accettando con la presente le condizioni riportate a retro

Gara telefonica - La Casa d'Aste declina ogni responsabilità nel caso in cui i telefoni degli iscritti alla gara telefonica non siano raggiungibili o vi siano interruzioni della linea telefonica.

Condizioni generali di vendita - Con la presente il sottoscrittore/acquirente si assume la responsabilità dell'acquisto stesso come dalle **Condizioni di vendita** pubblicate sul catalogo, delle quali dichiara di aver preso conoscenza.

Firma _____ Data _____

1

Il Titolare del trattamento dei dati personali dei clienti è la Casa d'Aste Babuino S.r.l., con sede legale in Roma, Via dei Greci n. 2/a, Codice Fiscale 04754740589, P. Iva 01298101005, R.E.A. RM-460170, in persona del legale rappresentante pro tempore.

2

I dati personali comunicati dai clienti (a titolo esemplificativo: nome, cognome, residenza, codice fiscale, telefono, e-mail, coordinate bancarie) saranno oggetto di legittimo trattamento, anche con l'ausilio di strumenti informatici. La comunicazione e il trattamento dei dati sono finalizzati alla corretta e completa esecuzione dei contratti tra la Casa d'Aste e i clienti e sono requisiti necessari per la legittima ammissione e partecipazione all'asta, per la formalizzazione delle offerte e il perfezionamento della compravendita, per l'esecuzione di ogni connesso adempimento preliminare e/o propedeutico e/o successivo, nonché per l'esecuzione dei reciproci obblighi contrattuali e di legge. La mancata comunicazione dei dati personali rende irricevibile ogni offerta di acquisto e/o di vendita da parte dei clienti e per l'effetto la Casa d'Aste non potrà dare esecuzione ai propri obblighi e prestazioni, contrattuali e precontrattuali.

3

I dati personali saranno trattati dalla Casa d'Aste, dal Responsabile del trattamento e da eventuali ulteriori addetti e dipendenti, per le sole attività e finalità contrattuali. Per tali finalità, i dati personali potranno essere anche comunicati a soggetti esterni (a titolo esemplificativo: affiliati e altri eventuali soggetti del gruppo; fornitori, anche di servizi tecnici; corrieri postali; hosting provider), con procedure idonee a tutelare anche la liceità, correttezza e riservatezza del trattamento.

4

I dati personali saranno conservati per il tempo necessario alle finalità contrattuali e, successivamente, comunque fino alla scadenza dei termini ordinari di prescrizione, ai fini della eventuale tutela legale.

5

Su consenso espresso dei clienti, i dati personali potranno essere trattati anche per l'ulteriore finalità di marketing, invio di comunicazioni e/o altro materiale pubblicitario da parte della Casa d'Aste; per questa sola finalità i dati personali saranno conservati per un tempo massimo di 10 anni dalla comunicazione dei dati.

6

Ai sensi degli artt. 15 e ss. del Regolamento GDPR, il cliente ha il diritto di chiedere alla Casa d'Aste l'accesso ai dati che lo riguardano e la rettifica o la cancellazione degli stessi, o la limitazione del relativo trattamento, o di opporsi al loro trattamento, oltre al diritto alla portabilità dei dati che lo riguardano; il diritto di revocare il consenso al trattamento dei dati (limitatamente al trattamento basato sul consenso e solo per i suddetti fini commerciali) in qualsiasi momento, senza pregiudicare la liceità del trattamento basata sul consenso prestato prima della revoca, e fermo e impregiudicato il trattamento (anche successivo) basato sul contratto tra le parti e necessario per le finalità contrattuali; il diritto di proporre reclamo all'Autorità di controllo competente (Garante Privacy). A tal fine il cliente potrà inviare per iscritto le relative comunicazioni e richieste alla Casa d'Aste, presso la sede legale o via email a info@astebabuino.it.

7

Eventuali successive modifiche o aggiornamenti sul trattamento dei dati e/o sulle predette informazioni saranno comunicate dalla Casa d'Aste ai clienti mediante pubblicazione sul proprio sito web o via e-mail.

8

Per ogni maggiore informazione si rinvia alla specifica sezione del sito www.astebabuino.it.

Preso atto di quanto sopra il sottoscritto si dichiara pienamente informato delle modalità e finalità del trattamento dei propri dati personali da parte di Casa d'Aste Babuino S.r.l.

Fill out the form and send it by fax to +39 (0) 6 32283215 or by mail or deliver it by hand to Casa d'Aste Babuino s.r.l.
Via dei Greci 2a - 00187 Rome - Italy. If you are participating for the first time, please attach a copy of a valid identity document.

AUCTION 262 - 8 NOVEMBER 2023

Surname _____ Forename _____

Business name _____

Address _____

Zip Code _____ City _____ Country _____

Telephone _____ Cellphone _____

Email _____ Fax _____

C.F./P.Iva (Italy only) _____

Bank account IBAN _____ Swift code/BIC _____

Lot number	Lot Description	Maximum bid (Premium excluded)	Telephone bid (yes or no)
		€	
		€	
		€	
		€	
		€	
		€	
		€	
		€	
		€	
		€	

I accept don't accept the **Terms and Conditions of Sale** and the **Privacy Policy** as published in this catalogue.

I accept don't accept the **Privacy Policy** for marketing purpose and mailing communications and/or other advertising material by Casa d'Aste Babuino Srl

Telephone bid - The Babuino Auction House declines any responsibility if the phone(s) of the subscriber are not reachable or in case of interruption of the phone connection.

Terms and conditions of sale - The subscriber acknowledges that he has read **Terms and Conditions of Sale** as published in this catalogue and agrees to be bound thereby.

Signature _____ Date _____

1

The Data Controller of the customers personal data is the Casa d'Aste Babuino S.r.l., with registered office in Rome, Via dei Greci n. 2a, Tax Code 04754740589, VAT number 01298101005, R.E.A. RM-460170, in the person of its pro tempore legal representative.

2

The personal data communicated by customers (by way of example: name, surname, residence, tax code, telephone, e-mail, bank details), will be subject to legitimate treatment, also with the aid of IT tools. The communication and processing of data are aimed at the correct and complete execution of contracts between the Auction House and customers and are necessary requirements for the legitimate admission and participation in the auction, for the formalization of bids and the completion of the sale, for the execution of any related preliminary and/or preparatory and/or subsequent fulfillment, as well as for the execution of mutual contractual and legal obligations. Failure to communicate personal data renders any offer of purchase and/or sale by customers inadmissible and for the effect the Auction House will not be able to execute its contractual and pre-contractual obligations and services.

3

Personal data will be processed by the Auction House, by the Data Processor and by any further employees and employees, only for contractual activities and purposes. For these purposes, personal data may also be communicated to external subjects (for example: affiliates and other possible subjects of the group; suppliers, including of technical services; postal couriers; hosting provider), with suitable procedures to protect also the lawfulness, correctness and confidentiality of the treatment.

4

Personal data will be kept for the time necessary for the contractual purposes and, subsequently, in any case until the expiry of the ordinary limitation periods, for the purposes of any legal protection.

5

Upon the express consent of the customers, personal data may also be processed for further marketing purposes, sending communications and/or other advertising material by the Auction House; for this purpose only, personal data will be kept for a maximum of 10 years from the communication of the data.

6

Pursuant to articles 15 and following of the GDPR Regulation, the customer has the right to ask the Auction House for access to the data concerning him and for the correction or cancellation of the same, or the limitation of the related treatment, or to oppose their treatment, in addition to the right the portability of the data concerning him; the right to withdraw consent to the processing of data (limited to the treatment based on consent and only for the aforementioned commercial purposes) at any time, without prejudice to the lawfulness of the treatment based on the consent given before the revocation, and without prejudice to the treatment (also subsequent), based on the contract between the parties and necessary for contractual purposes; the right to lodge a complaint with the competent supervisory authority (Privacy Guarantor). To this end, the customer may send the relevant communications and requests in writing to the auction house, at the registered office or via email to info@astebabuino.it.

7

Any subsequent changes or updates on the processing of data and/or on the aforementioned information will be communicated by the Auction House to customers by publication on its website or by e-mail.

8

For further information, please refer to the specific section of the website www.astebabuino.it.

Taking note of the above, the undersigned declares himself fully informed of the methods and purposes of the processing of his personal data by Casa d'Aste Babuino S.r.l.



BABUINO
Casa d'Aste®

Via dei Greci, 2/a - 00187 Roma
06.32283800 - www.astebabuino.it